



Avolites Arena

Stand van zaken

Lichttafels in 2018

Met Prolight + Sound achter de rug (een uitgebreid verslag vind je verderop in deze uitgave) leek het ons een goed moment om te raden te gaan bij de aanbieders en fabrikanten van lichttafels. Wat is het nieuws? Welke kant gaan we op en hoe ver gaat de integratie met andere visuele showaspecten inmiddels? Kenners aan het woord.

FAIRLIGHT - AVOLITES

Bij Fairlight komt het nieuws vooral van Avolites, dat op Prolight + Sound de Titan V11 software, Ai Q3 media server en de integraties tussen Titan en Ai lanceerde. Uiteraard wordt daarmee ingespeeld op de actuele ontwikkelingen in de markt. "Je ziet dat de integratie tussen licht en video en de daarbij behorende aansturing ervan één van de belangrijkste trends is", vertelt Rogier Trok. "Doordat Avolites zowel Titan (consoles) als Ai (media servers) heeft, komt er een tool waardoor de integratie tussen de console en media server naadloos zal zijn en de media server op afstand eenvoudig te bedienen is vanaf hetzelfde stuurprotocol. Groot voordeel daarbij is dat de ontwikkeling van zowel de console software als de media server software in handen is van hetzelfde ontwikkelteam. Hierdoor kan sneller geschakeld worden op nieuwe features." De nieuwe slogan van Avolites luidt "Total Visual Control". "Die dekt precies de lading als je kijkt naar onze visie en die van Avolites zelf", legt Trok uit. Op de vraag hoe snel de technologische ontwikkelingen op het gebied van lichttafels gaan, antwoordt hij: "Wat betreft de software features gaan de ontwikkelingen vrij snel, maar de implementatie van nieuwe techno-

logieën gaat vrij moeizaam of gebeurt überhaupt niet. Ik verwacht dat er de komende tijd vooral ingespeeld gaat worden op functies die collega-merken inbouwen, maar ik hoop vooral dat het gaat naar een grote stap vooruit met nieuwe technologieën."

HIGHLITE INTERNATIONAL - INFINITY, SHOWTEC

"Met de komst van een nieuwe generatie lichtoperators is er een duidelijke verandering gaande met een focus op de 'smartphone look and feel'", vertelt Ron Schiffelers. "Veel merken komen met touchscreen versies van hun oude modellen. Hierdoor zijn nieuwe features zoals color pickers mogelijk gemaakt en zijn ze veel mooier te bedienen dan de oudere generatie tafels. Hierbij is het gebruik van je vinger en de interactie van de software hierop heel belangrijk."

Ook bij de Infinity Chimp serie is veel tijd gestoken in deze look and feel, geeft Schiffelers aan: "Het is voor ons belangrijk een goede, duidelijke en overzichtelijke soft-



Infinity Chimp 300

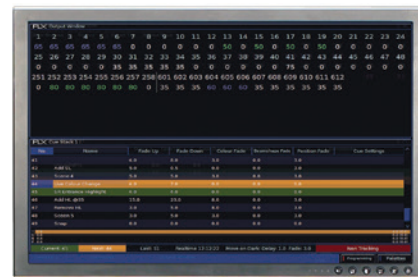
ware te creëren die intuïtief te gebruiken is voor elke lichtoperator met welke achtergrond dan ook. We beschikken helaas niet over de grote ontwikkelingsbudgetten en middelen die de A-merken wel hebben, maar hierdoor zijn we wel juist heel flexibel en kunnen we snel van richting veranderen als het nodig is, om vervolgens de juiste richting in te gaan. In mijn ogen is Infinity een allemansvriend die het goed probeert te doen voor iedereen. Dat zie je terug in de veelzijdigheid van de producten en in de lage investeringskosten voor de verhuurders en operators.”

Ron Schifflers ziet dat de technologische ontwikkeling van lichttafels niet zo snel gaat als bij de armaturen: “Deze markt heeft in onze opinie de neiging om te ‘golven’. Een tijdje gebeurt er niks en daarna is er opeens veel vernieuwing. Met de komst van de GrandMA3 software en al hun nieuwe snufjes verwachten we binnen niet al te lange tijd wel weer een reactie van de rest.”

Ook bij Infinity en Showtec zitten er nieuw dingen aan te komen. Schifflers: “Ook de entry-level van de markt moet bediend kunnen worden en is volgens ons dringend aan vernieuwing toe. Helaas voor jullie houden we de details nog even voor onszelf. Houd wel beide merken in de gaten, want er gaan dit jaar erg leuke producten bij komen.”

CONTROLLUX – HIGH END SYSTEMS, ZERO88, ETC

Bij Controllux vind je uiteraard de Hog consoles van High End Systems (met op het moment met name de Hog 4-reeks), maar daarover lees je verderop meer uit de eerste hand, die van Hog consoles Product Manager Sarah Clausen om precies te zijn. Bij Controllux richten we ons derhalve op Zero88 en ETC. Enrico Daamen over de trends die hij waarneemt: “Steeds meer lichttafels richten zich op de toekomst, met minder dimmers en meer LED. Zeker in de kleinere theaters, congressentra, scholen, kerken, cultuurgebouwen, etc. De voordelen van LED zijn daar op dit moment het grootst; met minder spots kan je tenslotte alle kleuren van de regenboog maken. Ook komen steeds meer lichttafels op de markt waarmee je de meer-kleuren LED spots op een makkelijke maar professionele wijze aan kunt sturen. Daarnaast is het lage stroomverbruik en duurzaam-



Zero 88 FLX 2048



heid van LED spots op deze locaties vaak erg gewenst door investerende partijen, bij aanschaf van een nieuwe lichtset.”

De FLX consoles van Zero 88 bieden de mogelijkheid zowel conventionele halogeen armaturen als LED armaturen en bewegend licht aan te sturen, zoals de duurdere merken dat ook doen. Daamen: “Dat maakt de mogelijkheden eindeloos en toch betaalbaar voor de kleinere locaties. In het bijzonder de FLX S24 en S48 consoles zijn erg betaalbaar en gemakkelijk in gebruik, ook voor de minder ervaren technici. Voor de theaters waarbij op een wat uitgebreidere wijze wordt geprogrammeerd en waar nog veel dim-

mers zijn, komt de FLX 2048 weer beter tot zijn recht.”

Op de CUE vakbeurs van dit jaar was de belangstelling voor de FLX S console op de stand van Controllux groot en velen van de personen die de tafel bekeken hebben, hebben deze inmiddels ook aangeschaft. “Bijkomend voordeel is dat Controllux gratis trainingen aanbiedt op al hun consoles, waaronder die van Zero88”, vertelt Daamen daarover.

“Het is duidelijk dat LED de toekomst heeft, al is het draagvlak vanuit de grotere theaters minder om dat het aanbod in goede LED alternatieven voor 2kW schijn-



WE LISTENED, NOW IT'S YOUR TURN

- ✓ New JBL Transducers for Best Sound Quality and Output
- ✓ Multiple Horizontal Coverage Options (90°|120°)
- ✓ Best-in-Class Rigging System for Fast and Safe Deployment
- ✓ Compact, Truck-Friendly Dimensions
- ✓ Full-Range of Innovative Accessories
- ✓ Complete Solution Including Software and Amplification

Learn more now at [JBLpro.com](https://www.jblpro.com).

VTX: A-SERIES A12 | A12W



t: +32 13 67 08 90 - t: +31 30 264 40 90
www.audioxl.be - www.audioxl.nl

werpers die tevens stil genoeg zijn, nog klein is”, legt Daamen uit. “In veel theaters wordt wel al geïnvesteerd in horizonverlichting in LED. Dit omdat alle kleuren gemaakt kunnen worden, de armaturen compacter zijn dan de conventionele halogeen breedstralers en het stroomverbruik aanzienlijk minder is. Daarbij biedt Controllux voor al hun LED horizonarmaturen een tussensturing die het mogelijk maakt om voorafgaand aan de voorstelling door de huistechnicus een zestal Lee-kleuren te kiezen (op een touchscreen backstage), die met zes kanalen op de lichttafel eenvoudig opgeroepen kunnen worden. Er zijn inmiddels meer dan 90 voorgeprogrammeerde kleuren waaruit gekozen kan worden!”

Inmiddels wordt er volop gekeken naar oplossingen voor LED theaterarmaturen en zie je dat er steeds meer merken met hoogwaardige armaturen komen voor een meer en meer betaalbare prijs. Die ontwikkeling zal verder gaan en tevens zal er gekeken gaan worden om ook het frontlicht in theaters te kunnen vervangen voor LED. “Maar naast de armaturen zelf, zullen er ook oplossingen gevonden moeten worden voor de aansturing ervan”, benadrukt Daamen. “Reizende gezelschappen die met hun eigen lichttafel binnenkomen moeten de spots ook gemakkelijk kunnen aansturen, dit ongeacht of het LED of conventionele armaturen zijn. LED armaturen hebben vaak een uitgebreidere sturing



nodig dan conventioneel. Daar zit op dit moment nog een probleem, waardoor veel theaters nog niet voor een andere oplossing dan conventioneel frontlicht durven of kunnen kiezen. Toch zie je dat er bij de keuze voor een nieuwe lichttafel wel degelijk rekening wordt gehouden met het goed kunnen aansturen van zowel LED als intelligent licht, waardoor de conventionele ‘schuiven’-tafels langzaam gaan verdwijnen.”

ETC dan. “Regel tafels worden meer en meer geacht zo universeel mogelijk inzetbaar te zijn. ETC heeft de laatste jaren veel

in de EOS software geïnvesteerd om het platform zo maximaal mogelijk inzetbaar te maken”, begint Daamen. “Zo kan een EOS regeltafel tegenwoordig naast de toepassing in het theater ook perfect ingezet worden bij o.a. broadcast, corporate events en live-busking. Naast de grotere regel tafels uit de ETC EOS reeks is er veel vraag naar kleine regel tafels waarbij een basis training volstaat voor gebruikers met weinig ervaring. De ColorSource 20 en 40 consoles zijn hiervoor zeer geschikt en kunnen goed overweg met intelligent (LED)licht. Een belangrijke tendens is dat een correcte en handige aansturing van de kleurenmix (mede door de nieuwe LED-systemen) zeer belangrijk is. Regel tafels moeten door de opkomst van andere types intelligent licht beter overweg kunnen met onder andere pixelcontrole en multi-parameter control.”

ETC zet product-technisch binnen de EOS regel tafels groot in op het correct en handig aansturen van kleurparameters. “Er is een merkbare evolutie gaande in LED licht, waar tegenwoordig naast RGBW ook 5 tot 7-kleursystemen worden gebruikt”, vertelt Daamen.

“Door het gebruiken van andere kleuren LED’s in de kleurenmix, is het mogelijk om LEE of ROSCO kleuren veel dichter te benaderen en correcter weer te geven. Binnen de EOS software zitten de perfecte tools om dit zeer accuraat te doen en om deze LED-systemen dan ook correct aan te sturen. Naast pixelcontrole en multi-parameter control zijn in de EOS software



Power Couple.



ADAMSON
BUILT.STRONG.
ISP.SERIES.



 ADAMSON

Sound and **Light**
Import

de nodige tools voorzien om hier accuraat mee om te gaan. Verder wordt de software hier ook continu op aangepast en verbeterd. Het is daarnaast ook perfect mogelijk om zelf complete fixture files aan te maken of bestaande fixture files aan te passen. Dit is zeer eenvoudig toe te passen.”

ETC is momenteel leidend met het aansturen van kleur en het werken met meerdere kleursystemen. De benadering van kleur binnen de EOS regeltafels komt uiteraard voort uit de productie en ontwikkeling van de Source 4 LED, Selador en Colorsource armaturen. “ETC blijft uiteraard de software van EOS optimaliseren en aan te passen aan de huidige noden van de entertainment industrie. Pixelcontrole en multi-parameter controle zullen steeds verder ontwikkeld worden in de komende software versies. Verder luisteren ze bij ETC ook naar de gebruikers. Met de regelmaat van de klok worden tal van nieuwe features en handigheden in de software ingebouwd op basis van ervaringen uit de praktijk.”

AVL - CHAMSYS

“Operators hebben een console nodig die comfortabel is, snel te programmeren is en de operator toelaat zijn creatieve designs efficiënt te realiseren”, begint Luc Buytaert zijn verhaal. “Consolefuncties als (3D) pixel mapping en integratie van video en media als deel van het lichtontwerp worden snel een belangrijke trend en worden geïntegreerd in de lichtprogrammering.”

ChamSys heeft volgens Buytaert de reputatie in oplossingen te voorzien die

zijn afgestemd op de wensen van de gebruikers. “Onze ontwikkelaars zijn zelf lichtontwerpers. Dat biedt natuurlijk voordelen bij de ontwikkeling van consoles. Zij weten wat de eindgebruiker wil. Onze MagicQ software heeft al jarenlang ondersteuning voor media control – inclusief ondersteuning voor protocols zoals CITT en live previews op de console, zodat de operators snel kunnen zien wat geprogrammeerd is onder hun vingertoppen.”

ChamSys gelooft niet in regels, weet Buytaert: “We willen het de gebruikers vooral makkelijk maken. Je wil je eigen Art-Net of sACN interfaces gebruiken met al de MagicQ console universes? Geen probleem (tot 64 universes worden ondersteund in de gratis software). Tot acht Extra Wings toevoegen aan een MagicQ systeem? Geen probleem. Je oude MQ100 show transferen naar een nieuwe MagicQ Stadium console, die de laatste softwareversie draait? Geen probleem. ChamSys verlangt niet van de gebruiker dat hij extra externe netwerk processing nodes gebruikt. De consoles zijn volledig functioneel en sturen alle universes uit. De software MagicQ (lighting control), MagicVis (visualiser) en MagicHD (media-server) draaien allen op Windows, Mac of Linux en zijn gratis beschikbaar.”

Aangezien we meer en meer LED en pixel map type LED arrays en fixtures zien op de markt, dienen de lighting consoles te voldoen aan de vraag en te beschikken over het aantal controle kanalen en universes die nodig zijn om deze aan te sturen. “De ChamSys filosofie volgt geen

regels. Onze console outputs zijn volledig beschikbaar en dat geeft onze gebruikers een future proof console en controle systeem”, aldus Buytaert.

De nieuwe QuickQ serie consoles hebben een gebruikersinterface die lijkt op een smart phone en bieden een krachtige, betaalbare en gebruiksvriendelijke manier van bedienen, om operators te introduceren in lighting control en dan verder te laten groeien naar de meer geavanceerde MagicQ series van consoles. De reeks consoles werd geïntroduceerd op Prolight + Sound. “Met onze reeks van MagicQ en QuickQ consoles biedt ChamSys nu oplossingen voor licht- en media control van alle showformaten, van stadions tot shows met slechts een paar fixtures”, besluit Buytaert.

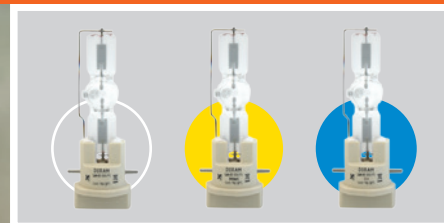
ROLIGHT – WORKPRO, MA LIGHTING

Bij Rolight draait het op lichttafelgebied om de Work LightShark en GrandMA 3, het nieuwe vlaggenschip van MA Lighting.

De LightShark maakt van het programmeren van licht een dynamische ervaring. Het is een nieuw en uniek concept op het gebied van lichtregie. LightShark genereert namelijk een eigen WiFi netwerk, waarmee je verbinding maakt met je laptop, tablet of telefoon. De interface werkt vanaf een overzichtelijke webpagina, ongeacht welke computer of browser je gebruikt. Je kan verbinding maken met tot wel drie apparaten en tot acht universes DMX aansturen, zonder gebonden te zijn aan je stoel.



ChamSys QuickQ 30



Licht is entertainment in full spectrum Het perfecte instrument voor elke klus

De OSRAM Lok-it![®] Power Series voegen meer variëteit toe aan de standaard Lok-it![®] 1000/PS en Lok-it![®] 1700/PS, door deze reeks high performance lampen uit te breiden met de Lok-it![®] 1000/PS Brilliant en Lok-it![®] 1400/PS Brilliant met een CRI van 95 en de Lok-it![®] 1000/PS Blue met zijn intense 7.500K CCT. Ontworpen om u de mogelijkheid te bieden de lampen in een breed scala toe te passen. De Power Series lampen leveren topprestaties.

Voor meer informatie over krachtige, high-performance verlichting, ga naar www.osram-benelux.com.

Light is OSRAM

OSRAM

De LightShark serie bestaat uit twee producten: de LS-Core is de kleinste (11 x 4 x 14 cm!) lichttafel ter wereld, voorzien van twee DMX-poorten en een netwerkpoort en daarmee uit te breiden tot acht universes DMX over Art-Net of sACN. Door verbinding te maken met het WiFi netwerk van de LS-Core krijg je via je webbrowser volledige toegang tot alle functies van LightShark. Patchen, lampen bedienen, presets programmeren en lichtstanden samenstellen gaat snel en eenvoudig en al je werk wordt opgeslagen in de Core zelf. Je kunt de LS-Core achterlaten op locatie als stand-alone controller, want al het rekenwerk wordt gedaan in het kastje. Zelfs als je je tablet of laptop uit het systeem haalt blijft de Core gewoon werken. En natuurlijk kun je later gewoon opnieuw verbinding maken, desnoods met een andere computer.

De LS-1 biedt dezelfde mogelijkheden, dezelfde interface, dezelfde power, maar maakt de LightShark ook geschikt voor live gebruik. Met de toevoeging van tien playback faders, twintig virtuele faders en virtuele executors zijn je mogelijkheden om lichtstanden af te spelen vrijwel onbeperkt. LS-1 beschikt over vier encodervielen en diverse functietoetsen, waarmee het programmeren van je lichtset een makkie wordt.

LightShark.1



GrandMA3



LightShark is verder voorzien van een zeer complete fixture library, een ingebouwde effects engine, meervoudige fan functionaliteit, uitgebreide timing opties, een fixture editor én ondersteunt MIDI en OSC. De console kan dienst doen als installatie controller of live-console en alles daar tussenin. En dat alles bediend vanaf je favoriete platform, desnoods zonder stoel! Dan de langverwachte GrandMA 3 van MA Lighting. Het is de aankondiging van een nieuw hoofdstuk in lichtregie. Uit een samenwerking met de beste operators en technici ter wereld is een nieuwe console

voortgekomen die het hele werkveld naar een hoger niveau zal tillen.

Met een maximale capaciteit van 250.000 parameters per sessie (een verdubbeling ten opzichte van de huidige GrandMA2) is MA3 hét aangewezen gereedschap voor zelfs de allergrootste shows. Maar voor elke show geldt: het gaat niet om de hoeveelheid fixtures, maar om wat je er mee doet. Daarom is de GrandMA 3 niet alleen krachtiger, maar ook eenvoudiger geworden. Nieuwe gebruikers kunnen vrijwel meteen aan de slag in een overzichtelijke, herkenbare interface, die door ervaren gebruikers eenvoudig kan worden aangepast en uitgebreid voor een volledig naar eigen smaak ingerichte stuurtafel. De console hoort zich tenslotte aan te passen aan de gebruiker, niet andersom. Het programmeren van complexe effecten over multi-instance fixtures vergt een operating system dat flexibel en intuïtief is. MA Lighting heeft daarom een compleet nieuw concept ontwikkeld: Phasers. Phasers zijn een nieuwe manier om effecten te programmeren. Iedere waarde die je opslaat is in potentie een dynamische waarde, die staat te wachten om door een volgende waarde opgevolgd te worden. Hierdoor worden presets of standen ineens effecten. Phasers werken niet alleen op parameters, maar ook op timing. De trend van telkens complexere armaturen met méér opties en méér functies stelt operators en technici voor grote uitdagingen. Waar haal je een fixture personality file vandaan voor een nieuwe spot? En hoe weet je op tijd of die wel werkt? Het antwoord is door MA Lighting – in nauwe samenwerking met Vectorworks en



44M20

Offering a unique combination of power and audio performance, seamlessly combined with advanced DSP and network control, the 44M Series range of eight channel amplifiers is available in models developing between 1500 Watts and 5000 Watts per channel.

Over designed high capacity power supplies ensure the **full power** specification can be delivered **into 2 ohms** with **all channels** driven while remaining highly efficient.



- Four channels of sonically pure Class D amplification
- Unique, precise, 96kHz digital signal processing
- Over-designed switch mode power supply
- 6,000 to 20,000 watts RMS total output
- Powerful grouping & multi-layer EQ
- Manufactured in the UK



www.linea-research.co.uk



www.acint.nl
info@acint.nl
 2741 JP Waddinxveen

ELATION[®]

PROFESSIONAL

ARTISTE

SERIES



ARTISTE
DaVinci



ARTISTE
DaVinci WH

12,000 LUMEN LED SPOT
 FULL FEATURED COMPACT DESIGN



ARTISTE
PICASSO

22,000
 LUMEN LED
 PROFILE FULL
 FEATURED
 FRAMING



ARTISTE
DALI

14,000
 LUMEN HYBRID
 LED / LASER
 PHOSPHOR
 ENGINE

ELATION PROFESSIONAL EUROPE

www.elationlighting.eu
info@elationlighting.eu
 +31 45 546 85 66

GET SOCIAL



Robe – ontwikkeld en heet Generic Device Type Format. GrandMA3 maakt als eerste lichttafel gebruik van deze nieuwe, open standaard in fixture informatie. De fabrikant geeft exacte data over afmetingen, lichtopbrengst, functies en kleurweergave van de fixture, in een eenvoudig te lezen en te bewerken formaat, en alle lichtcomputers en visualisatieprogramma's die gebruik maken van GDTF gebruiken deze informatie om overzichtelijke, waarheidsgetrouwe data aan te bieden aan de gebruiker. Operators hoeven niet meer uit hun hoofd te weten welke functie zit op welk kanaal, en 3D programma's zullen in staat zijn om kleuren exact weer te geven, lampen te visualiseren zoals ze er uitzien, en zelfs functies als onbeperkt draaiende pan en tilt assen weer te geven. Voor fabrikanten betekent GDTF dat ze nog maar eenmaal de juiste informatie hoeven door te geven en dat de lichttafel precies de mogelijkheden van hun fixtures kan vertalen in nuttige gebruikersdata.

Alle onderdelen van een GrandMA3 systeem staan voortdurend met elkaar in verbinding, vullen elkaar aan en kunnen indien nodig dienen als tracking backup. GrandMA3 beschikt over een volledig geïntegreerde 3D visualiser en krijgt een ingebouwde Media Server voor audio en video playback. Meer vermogen nodig? Geen probleem: je verbindt gewoon een extra computer aan het systeem, die óók MA3 software draait. De MA3 onPC software is als vanouds volledig compatible met de lichttafels, en voortaan ook beschikbaar op Mac OSX.

Daarnaast beschikt GrandMA3 over een internetverbinding. De toekomstige mogelijkheden daarvan zijn grenzeloos. Updates van software en fixture files worden eenvoudiger. Training en support op locatie hoeven niet meer beperkt te zijn tot telefoongesprekken en kantooruren. Festivals koppelen op verschillende plekken op de wereld is geen science fiction meer.

GrandMA 3 is volledig ontworpen met het comfort van de gebruiker voor ogen. De faders op de hele (!) range zijn gemotoriseerd, en de toetsen zijn door een maandenlang ontwikkelingsproces gegaan om te komen tot het beste van het beste: een lage aanslag, een optimale balans tussen



HOG4

voelbaar en hoorbaar, met een knop die speciaal is ontworpen om prettig aan te voelen en typerfouten te voorkomen.

GrandMA3 is de meest complete en meest krachtige lichtregietafel ooit ontwikkeld, en belooft wederom de standaard te worden waar alle anderen mee worden vergeleken. Rolight is er dan ook trots op dat het deze opwindende nieuwe ontwikkeling in Nederland mag begeleiden.

HIGH END SYSTEMS – HOG CONSOLES

Sarah Clausen is Product Manager van de Hog Consoles bij High End Systems. De aangewezen persoon om te vragen naar de nieuwste ontwikkelingen en trends op de gebied dus. Clausen: "Producties worden voortdurend geconfronteerd met kortere voorbereidingstijden en grotere rigs. Het is daarom van groot belang dat de lichtsturingssystemen de gebruikers features beiden die hen helpen sneller en nauwkeuriger te werken." Uiteraard wordt daar volgens Clausen op ingespeeld met de Hog 4-familie: "De hele productfamilie geeft gebruikers dezelfde ervaring, ongeacht welke console ze gebruiken. De lay-out is altijd hetzelfde en de software is op alle consoles gelijk. Hog 4 biedt programmeurs een eenvoudige interface waarmee ze snel aan de slag kunnen zonder veel voorbe-

reidingstijd. Je kunt letterlijk in heel korte tijd van een lege console naar een actieve show gaan, zonder dat je een basis showfile nodig hebt. Allemaal zonder ingewikkelde commandostructuren."

Over de ontwikkelingen in de markt vertelt Clausen: "Als je kijkt naar de markt, dan zien de meeste systemen er ongeveer hetzelfde uit: knoppen, faders, wielen en schermen. Natuurlijk, de faders zijn geautomatiseerd en de schermen zijn ingebouwd en touchscreens geworden, maar de feitelijke bedieningselementen lijken nog altijd sterk op 'wat we altijd gedaan hebben'. Ik denk dat we de komende jaren een technologische sprong in de goede richting moeten maken, maar alleen als die sprong ons leven als programmeur makkelijker en sneller maakt."

Op Prolight + Sound was een preview te zien van de onlangs geüpdatete hardware voor de Hog 4 console. De nieuwe Hog 4-18 console voorziet in 18.5" touchscreens, een nieuw moederbord en een nieuw industrieel ontwerp met ingebouwde mounts voor accessoires. Naar verwachting zijn deze hardware en de v3.9 software komende zomer beschikbaar.