



RIEDEL COMMUNICATIONS IN SOCHI

MEGAPROJECT

De NOS implementeerde state-of-the-art fiber transport en intercomsystemen voor de coverage van de Olympische Winterspelen in Sochi. De Spelen zijn inmiddels even geleden, maar we doen nog graag uit de doeken wat technische partner Riedel Communications in dit megaproject betekend heeft.  Marcel Captijn, Chief Engineer NOS tijdens 'Sochi'

De NOS kent een lange traditie van programma's maken rondom special events. Dat heeft ons terdege voorbereid op de Spelen van 2014 in Sochi (Rusland), broadcastgewijs misschien wel één van de meest veeleisende Spelen voor alle rechtenhouders. Verslag doen van de openings- en sluitingsceremonie alleen al was een hele prestatie die spot-on timing en coördinatie vergde. Ook bij de complexe logistiek die nodig was om heel veel wedstrijden op veel verschillende locaties te coveren kwam nogal wat kijken. Een van onze belangrijkste technologieparters in deze

uitdagingen was Riedel Communications, dat zorgde voor een glasvezelnetwerk en componenten om intercom faciliteiten te bieden in Sochi, evenals een GigE Ethernet path tussen Hilversum (NOS hoofdkantoor) en de NOS venue op het International Broadcast Center (IBC) in Sochi.

STRENGSTE NORMEN

Aangezien de Winterspelen van alle sportevenementen wereldwijd het grootste publiek heeft, zijn de verwachtingen altijd hoog als het aankomt op de kwaliteit

van de inhoud en de techniek. Omroepen moeten de strengste normen hanteren, rampenplannen hebben en zelfs back-ups voor de back-ups. Uit de lucht zijn tijdens een deel van Spelen is namelijk geen optie. De NOS had niet alleen een perfect hardware- en systeemontwerp nodig, maar ook moest een stabiele en ononderbroken stroomvoorziening voor belangrijke technische componenten verzekerd zijn door redundancy circuits, die ons voortdurend in verbinding stelden met de transmissie- en broadcastfaciliteiten in Hilversum.

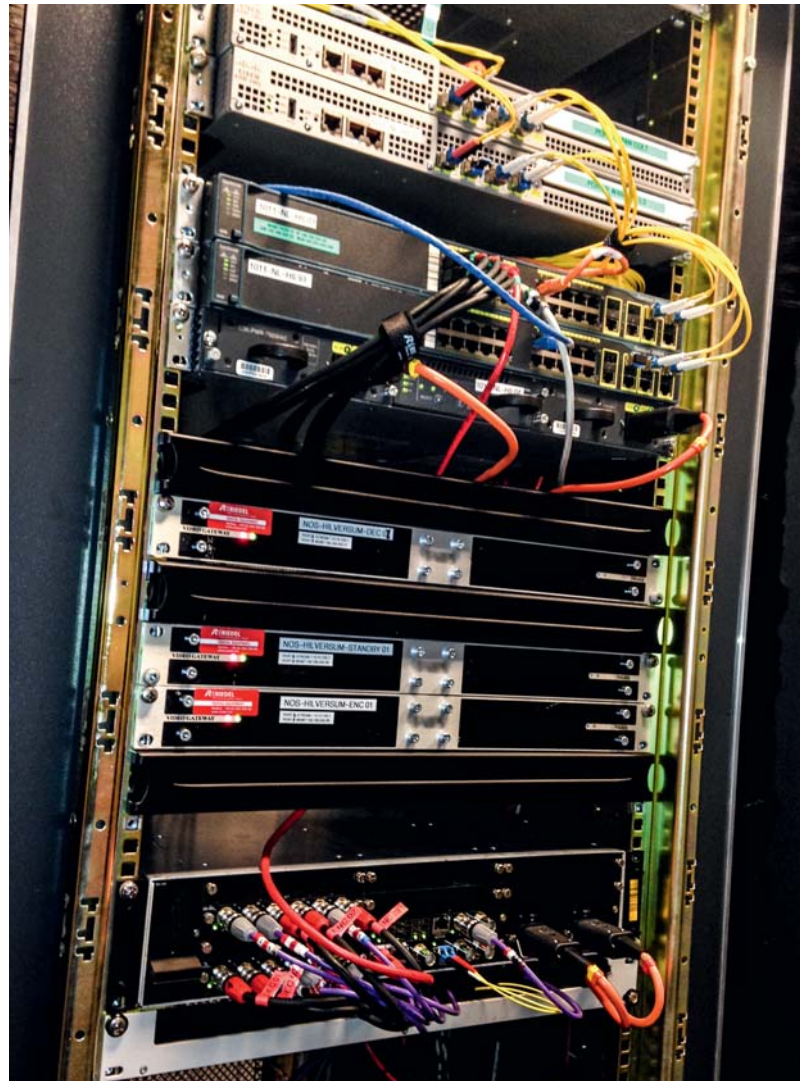
INTERCOM

De NOS crew bestond uit meer dan honderd engineers, verslaggevers en producenten. Binnen onze Master Control Room (MCR) op de IBC werd alle 'remote shooting' gecoördineerd en de stroom van bijbehorende video en audio gemanaged via een 144x144 router. De communicatie werd mogelijk gemaakt door een 64-port Riedel Artist intercomsysteem, waarover ook alle programmacommentaar vanaf de verschillende sportlocaties gebeurde. De Riedel MCR control software gaf ons de mogelijkheid om daar lijnen voor toe te voegen in de embedded audio en het zo rechtstreeks naar Hilversum te sturen. De software is zeer eenvoudig in het gebruik en bovendien al vertrouwd voor de gebruikers, omdat het ook al wordt ingezet bij het grote Riedel intercomsysteem in Hilversum.

KLOPPEND HART

Omdat een groot percentage van de medailles werd gewonnen bij de Oval schaatsbaan, zette de NOS daar een dedicated OB truck in, de OB9. Die coverde de schaatswedstrijden met zijn eigen camera's en produceerde ook het live middagprogramma dat vanuit de Oval kwam. De andere NOS studio werd gehost door Heineken en was te vinden in een glazen gebouw naast het beroemde Holland Heineken House, waar de sporters als vanouds werden gehuldigd en toegejuicht in het avondprogramma. Voor en tijdens deze horizontaal geprogrammeerde shows coverde Nederland 1 van 's morgens vroeg tot 's avonds laat live alle sportonderdelen. De Master Control Room op de IBC was het kloppend hart, verbond alle venues en leverde de programmafeeds en het bewerkte materiaal aan de thuisbasis in Hilversum.

Om circuit redundancy te realiseren voor zo'n complexe configuratie, vertrouwden we op een gigabit ethernetverbinding over een tweeweg Riedel Networks Ri-Link GiGE ethernetnetwerk dat Sochi helemaal naar Hilversum verbond en vier JPEG 2000 videoverbindingen, telefonie en data droeg. MediorNet frames werden gebruikt voor het embedden van



audio en het naar Hilversum transporteren van intercom-, audio-, en 2x2 programma videolijnen.

ONDER DE INDRUK

In mijn rol als Chief Engineer van de NOS-operatie in Sochi fungeerde ik als de technische contactpersoon en klantvertegenwoordiger voor Riedel. Zowel de afdeling Sport van de NOS als ikzelf waren enorm onder de indruk van de prestaties van alle Riedel apparatuur en de 24/7 service die we ontvingen van het Riedel Benelux team in Soest. Met de expertise en technologie van Riedel konden we er een geweldige en onvergetelijke show van maken. Het is geen wonder dat de flexibele, betrouwbare en krachtige oplossingen van Riedel dé gewenste oplossing zijn geworden voor signaaltransport en communicatieoplossingen voor belangrijke grootschalige live evenementen. ■