

CC DE ADELBERG

PLAN JE TREKKEN

Regelmatig tref je in dit blad verhalen over infrastructuur. Dikwijls hoor je daarbij over problemen met budgetten, vastgelopen aanbestedingen, knorrige technici die moeten werken met iets waar ze niet om hadden gevraagd. Dat het ook anders kan, bewijst het geval van CC De Adelberg in Lommel (België), waar sinds afgelopen seizoen een nieuwe trekkeninstallatie in gebruik is.

Het kan natuurlijk aan de hartelijkheid van de Belgische Limburgers liggen, maar wie De Adelberg binnenstapt, merkt meteen welke sfeer er heerst. Zoals op veel plekken is de technische ploeg er onderbevend en overwerkt, maar ze doen er hun werk met veel passie en vakkennis. En net zoals de technici in vele andere theaters, bouwen ze boutje bij boutje aan de inrichting van hun huis. In Lommel zijn ze met de aanpassingen wel een stuk verder gegaan. Het begon met de oude trekkenwand die aan vervanging toe was. De handbediende trekken

hadden een maximale belasting van 120 kilo en het was onbegonnen werk om er mee te voldoen aan de eisen die de meeste producties stellen. Niet alleen was het bedienen en het opladen fysiek erg zwaar, het leidde ook tot risicovolle situaties. Kortom, tijd om de kap te moderniseren en te mechaniseren.

OPTROMMELEN

Na een aanbestedingsprocedure die wel wat voeten in de aarde had, kreeg het studiebureau TTAS de opdracht om

een nieuwe trekkeninstallatie op papier te zetten. Zij maakten een vooronderzoek en schreven het bestek uit. Het uitvoeren kwam in handen van Stapotech, een klein familiebedrijfje, maar in de sector lang geen onbekende (zie kadertekst over Han Stakebrand).

CC De Adelberg is één van die vele cultuurcentra in Vlaanderen die een dak biedt aan allerlei vormen van kunst en cultuur: een polyvalente zaal, met een roltribune en zo'n 500 zitplaatsen. Dit soort zalen vraagt om een technische installatie die op hun behoeften is afgesteld. Ze werken met een beperkt budget en beschikken meestal niet over een toneeltoren (de installatie moet dus geen grote decorstukken uit het zicht kunnen hijsen).

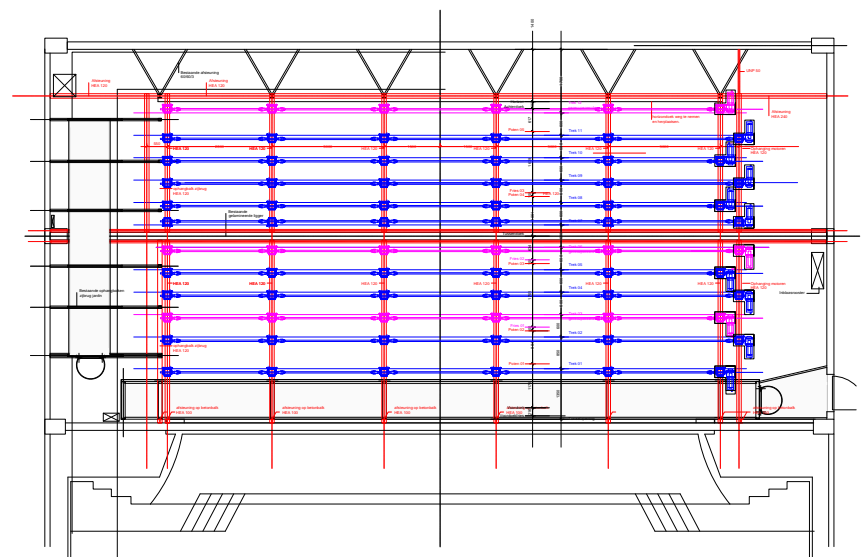
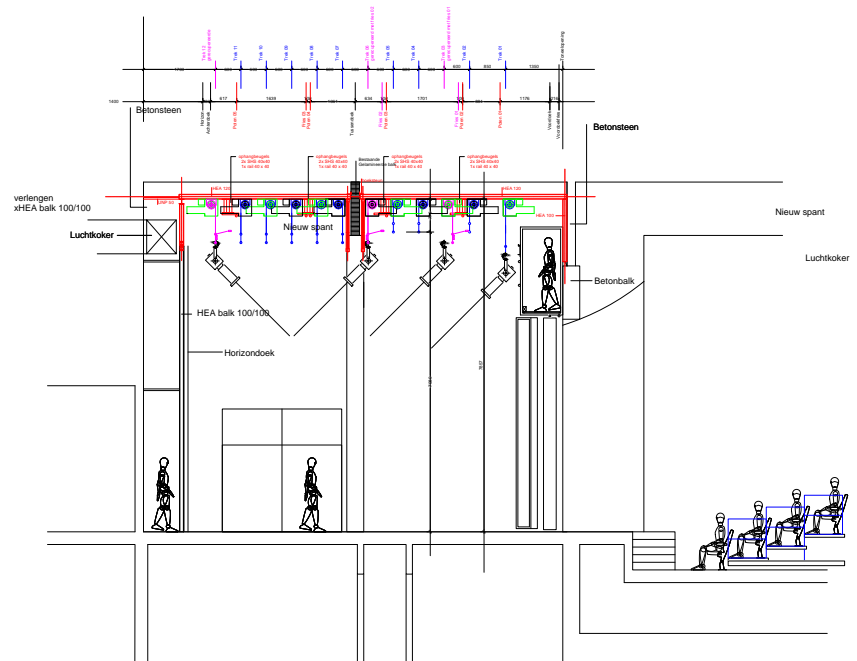
Het is juist de manier waarop Han Stakebrand een oplossing kon bieden voor de specifieke vereisten en de functie van de ruimte, die deze set zo opmerkelijk maakt. Zijn ontwerp van een trommeltrek is ideaal voor een installatie van deze omvang. Zo'n type trek is relatief eenvoudig in te bouwen, met een korte montagetijd. In nog geen twee weken tijd was de oude wand (overigens nog door vader Stakebrand geïnstalleerd) gesloopt en zat de nieuwe op zijn plaats.

Bij deze installatie wordt voor elke trek een versterkte as aangedreven met daarop een aantal trommels waar rond de staalkabels lopen. De trommels worden uit aluminium gedraaid en zorgen voor een bijzonder soepele en geruisloze gang. Deze opstelling is uitermate geschikt voor zalen met een beperkte hijshoogte, horizontale krachten in de kap worden geëlimineerd en bovendien is het systeem eenvoudig, onderhoudsvriendelijk en (dus) betaalbaar.

DE STURING

De hardware mag dan al beproefde technologie zijn, nieuw voor dit theater is het besturingssysteem. Dit is volgens de D8+ norm gemaakt (dat wil zeggen geschikt voor stilhangende lasten waar mensen onderdoor lopen) en is zo ontworpen dat de technicus die het hijsen of neerlaten van de lichtbruggen bedient, altijd zicht heeft op wat er op scène gebeurt. De eenvoudige display met touchscreen toont het volledige kapoverzicht.

Het was de bedoeling om een SIL 2 (Safety Integration Level) niveau te halen, maar toch een betaalbare bestu-



GRONDPLAN TROMMELTREKKEN

ring te behouden. “Geen automatisch bedrijf, dat je niks ziet en alles binnen veilige marges trekt”, vertelt Han Stakebrand. Het besturingssysteem heet dan ook niet voor niks Sencillo, Spaans voor ‘eenvoudig’. Alles wordt wel met het nodige gevoel voor degelijkheid uitgevoerd (dubbele remmen, tweevoudig koppel, tienvoudige zekerheidscoëfficiënt op de kabels). “Er hangen nu ook fatsoenlijke buizen in, met een grotere



DELTEC TAPE

GAFFER...

Maakt het verschil!

...maakt "licht" werk!

- ▲ Hoogste kwaliteit gaffertapes
- ▲ Gegarandeerde kostenbesparing
- ▲ Voor de meest uiteenlopende werkzaamheden
- ▲ Grootste scala aan kleuren en afmetingen
- ▲ Uit voorraad leverbaar



**TEST ZELF & ERVAAR
HET VERSCHIL!**

Vraag een **GRATIS** monster en de
nieuwe Licht en Geluid catalogus aan!



Deltec Tape

Industrielaan 24
Postbus 116

5406 XC Uden
5400 AC Uden

T: 0413 - 24 44 44
F: 0413 - 24 44 99

I : www.deltectape.nl
E: info@deltectape.nl

TECHNISCHE GEGEVENS

Zaal:

Diepte : 20,50m

Breedte : 19,50m

Hoogte : 06,50m

Toneel:

Diepte : 07,60m

Breedte : min. 09,00m max. 13,60m

Hoogte : 06,00m

Licht

4 lichttrekken met maximale belasting van 250kg

7 decortrekken met maximale belasting van 200kg

44 dimmers, 2.5kW IES Sinewave

54 dimmers, 2.5kW ADB Eurodim

12 dimmers, 2.5kW ADB Europack, digital

Geluid:

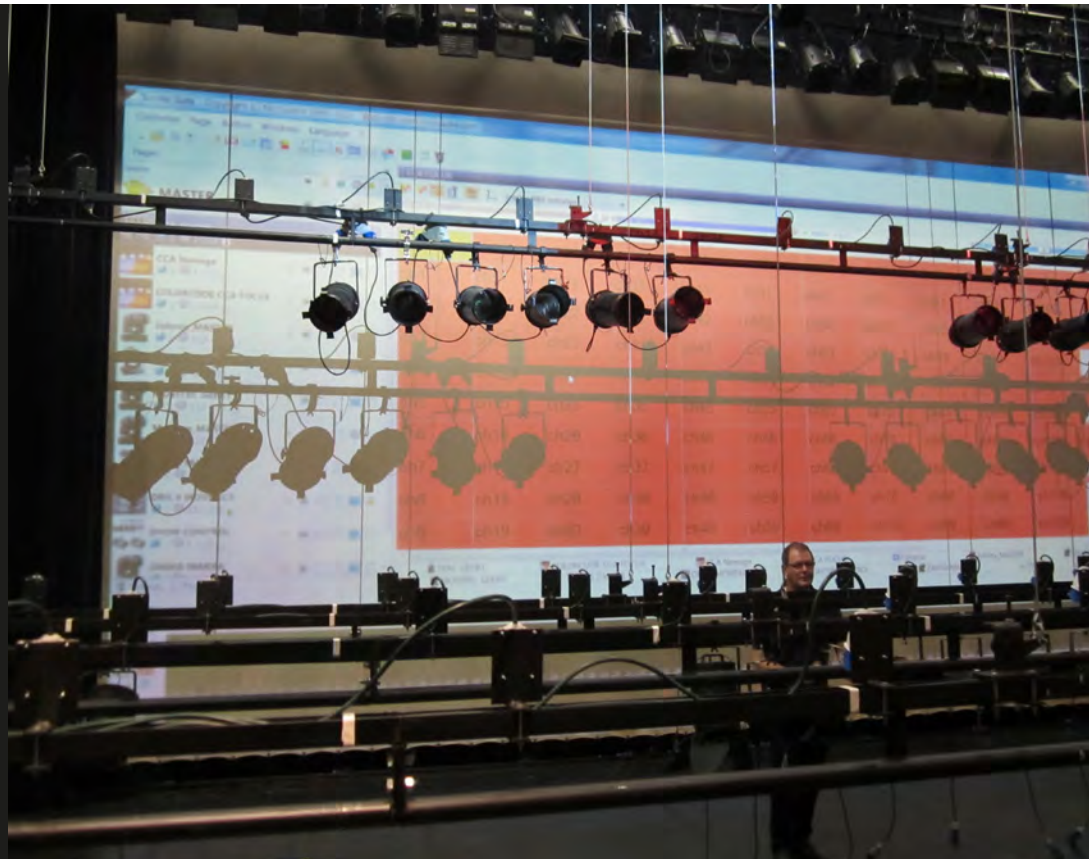
6 Luidsprekers Nexo PS15

2 Sub Nexo PS1200

Crest Audio Crest CA 6/9

Crown MA2400

6 Martin LE 400



wanddikte. Als je vroeger een paar lampen inhing, was je trek één groot wasbord.”

De besturing is ook ontworpen op gebruiksgemak. “Het voordeel van dit systeem is dat je kan jojoën. Als je een lamp moet bijstellen en je kan er niet met je hoogtewerker bij, dan ga je met je buis op en neer. Nou, dit systeem stopt precies iedere keer bovenaan en onderaan. Het heeft bovendien een acceleratie/deceleratie-functie, een rustige aan- en uitloop. Dat bespaart al flink op hete lampen die breken omdat een trek bij afbouw bruusk wordt geremd.” Dit is een aspect dat de ploeg ook gebruikt om de zware armaturen van het bewegend licht in en uit hun kisten te tillen. Het was de bedoeling om de bediening eenvoudig te houden. “Je kan eventueel een startvertraging maken voor een changement, een wave als je wil, maar geen cues. Dat kan wel met veel grotere besturingssystemen, maar dit blijft gebruiksvriendelijk en veilig. Mede dankzij dat kapoverzicht.”

“Dit systeem is uitermate geschikt voor kleinere theaters, met een kaphoogte van een meter of twaalf”, gaat Stakebrand verder. “Het is in principe niet beperkt in aantal trekken, maar we zijn gestopt bij 40, omdat het dan wat onoverzichtelijk wordt en je moet gaan doorschuiven op je beeldscherm. Hier heb je geen

SIL 3-systeem nodig met twee computers die elkaar controleren: je hebt hier geen changemenen. Alles wat er inhangt is licht en tijdens de voorstelling gaat niks op en neer. Geen PC, wel PLCs die alles regelen. Een gelijkwaardige installatie met SIL 3-beveiliging kan makkelijk drie keer zo duur uitpakken. Dat is voor een theater als dit een grote drempel.”

Uiteindelijk werd het een samengaan van oud en nieuw: door het toepassen van beproefde technologie is de installatie tegelijk flexibel en future proof. De bedrijfszekerheid en de eenvoudige bediening wordt verzekerd door de keuze van hoogwaardige, solide componenten. Alle stalen constructiedelen en mechanica worden in het bedrijf in Hamont-Achel gebouwd. “Al het las- en freeswerk doen we zelf, alleen de software van de besturing wordt uitbesteed. Dat is een vak apart”, legt Stakebrand uit.

Han Stakebrand wil zich echt specialiseren in de kleinere projecten: “Niet meer dat hele grote. Dit valt nog te behappen en bovendien is er zeker een markt voor iets waardoor de kleinere zalen een fatsoenlijke installatie kunnen aanschaffen. De fout die gemeentes maken, is dat ze alleen maar op kostprijs bepalen. Zo krijg je de grootste bocht in huis. Meestal wordt er ook geen budget voorzien voor het onderhoud van de installaties.”

The winner is...



"most InAVative Mounting Solution"

Desert Screen



mobile presentaties op elke locatie

Rental & Stage

diverse formaten 4:3 16:9
21:9 16:10

met 1, 2 of 3 beamerdraagarmen

heavy duty kwaliteit door toepassing 64 mm frame

ideaal in combinatie met 'short throw' beamers

voor singlescreen en
multidisplay projecties



Voor meer informatie over dit innovatieve en opvallende projectiescherm neemt u vrijblijvend contact op met de distributeur voor de BeNeLux:



AV Stumpfl Nederland
Nieuwe Schaft 3a,
3991 AS HOUTEN

T. +31 (0)30 - 6361481
E. info@avstumpfl.nl
I. www.avstumpfl.nl

BroadcastNow

direct live HD multicam streaming
live naar internet
live naar stage
live naar social media

Get connected Stay Connected

www.broadcastnow.nl

035 6231268 info@broadcastnow.nl

we kunnen het natuurlijk ook opnemen en direct uitleveren aan het publiek op memorystick

WIE IS HAN STAKEBRAND?

Han Stakebrand bouwt al heel zijn leven lang trekkeninstallaties, hijsbruggen en allerlei anders wat van staal in het theater wordt gebruikt. Hij leidt StaPoTech, een klein familiebedrijf waar inmiddels al de vijfde generatie (licht)bruggenbouwers aan de slag is. Als je de man ontmoet, heb je meteen door wat voor vlees je in de kuip hebt: handen doorgroefd van ijzervijlsel en snijolie....dit is geen bedrijfsleider met pak en das.

De man heeft door de jaren heen een doorzicht opgebouwd in de technische behoeften van een theater. Hij bedenkt, ontwerpt en fabriceert oplossingen en verbeteringen, van een eenvoudige doekenklem tot een heel trekkensysteem. Wanneer zijn ideeën door anderen worden gekopieerd, ziet hij dat als een compliment.

Ook buiten de theaterwereld zoekt men hem op voor zijn kennis en creativiteit. Zo maakte hij onlangs vijf containers waaruit een led-scherm kan worden opgevoerd. Die worden bijvoorbeeld bij grote manifestaties gebruikt als meldingsbord. "Dat zijn leuke projecten, daar kan je je ei in kwijt."

In januari werd Stakebrand samen met Louis Janssen (van Theateradvies BV) geëerd met de Gouden Krommer, een eerbetoen voor theatertechnici met 40 jaar dienst. "Bij grote uitzondering, want ik werk niet op het toneel. Totaal onverwacht was dat."



DE CUSTOMIZERS

Nu is het verzinnen van praktische, werkbare en betaalbare oplossingen voor de noden van het theater een kracht. Ook naar de verzuchtingen van de technische staf van het theater werd geluisterd. Zelfs na de oplevering bleef de aannemer beschikbaar om de laatste plooiën glad te strijken en kinderziektes te verhelpen. Voor Stakebrand is het betrekken van de technici even logisch als belangrijk: "Dat zijn immers de mensen die ermee moeten werken."

Maar dat de mensen op de (toneel)vloer zoveel inspraak krijgen, is niet overal zo vanzelfsprekend. De technici steken bij CC De Adelberg niet onder stoelen of banken dat ze van hun bestuurders veel vrijheid krijgen. Zo duurde het niet lang of er ging bij de huistechnici een lampje branden over hoe ze de trekken naar hun zin wilden bekabelen. Die zelfbouw aanpassingen kwamen niet toevallig: ze werden deels ingegeven door noodzaak omdat het budget krap werd. Maar toch wisten ze van de nood een deugd te maken, ze kregen van hun directie de vrije hand en ook de aannemer was niet te beroerd om de kleine modificaties te helpen uitvoeren.

In plaats van met losse breakouts te werken, plaatsten ze zestien vaste stopcontacten op elke trek, met op het

einde een aansluiting voor een multikabel. Wie wat van mode weet, zal ook weten dat eenvoud en elegantie hand in hand gaan. Dat is ook zo voor podiumbekabeling. Hier is geen wirwar van kabels meer, maar een erg nette manier van patchen. Bovendien wordt op deze manier de op- en afbouwtijd aanzienlijk verkort.

Dit voorbeeld toont nog maar eens aan hoeveel makkelijker het is om in harmonie te blazen. De technici krijgen de ruimte om hun wereld achter het gordijn naar goedgevoel te richten en de zaal krijgt de uitrusting die ze nodig heeft. Uiteindelijk vaart iedereen daar wel bij. Het is aangenamer werken, waardoor de dienstverlening niet gauw in de verdrukking zal raken. Dat zorgt er vervolgens weer voor dat de gebruikers van de zaal – de verenigingen en de bezoekende gezelschappen – bediend worden. Het publiek zit er ook figuurlijk in een zetel en omdat het er aangenaam toeven is, komt men ook graag terug.

Natuurlijk kan je moeilijk stellen dat er een rechtstreeks verband is tussen een trekkenwand en een tevreden publiek, maar het voorbeeld van De Adelberg toont wel hoe een goede werking in alle geledingen tot een mooi resultaat kan leiden. ■