



GEZONDE ONTWIKKELING BVS SOCIAAL METAAL, OOK IN CORONATIJD

'DE REGELMAAT IS ZO BELANGRIJK'

Bedrijvigheid genoeg bij BVS Sociaal Metaal, waar gemotiveerde mensen met een arbeidsbeperking halffabricaten en eindproducten vervaardigen. "De regelmaat is voor hen zo belangrijk", zegt directeur Jolanda van Soest. De omstandigheden laten het volgens haar toe om door te draaien in coronatijd en de opdrachten blijven binnenstromen.



DOEL EN DAGRITME

The show must go on. “Onze werkplaats biedt genoeg ruimte om anderhalve meter afstand tussen de collega’s te bewaren. We vinden het erg belangrijk om door te draaien, niet alleen vanuit economisch oogpunt, maar vooral om bij de mensen de regelmaat erin te houden, met een doel en een dagritme. Daarbij speelt mee, voor de een meer dan voor de ander, dat ze vaak een klein sociaal netwerk hebben om in hun vrije tijd op terug te vallen. Het geeft hen energie om iets te betekenen en dagelijks collega’s te treffen. Voor enkele medewerkers zit dat er helaas tijdelijk niet in. Zij vallen medisch gezien in de risicogroep en moeten tot nader order thuisblijven, wat wij best merken in onze capaciteit, aangezien we volop werk aangeboden krijgen. Sterker nog, er staat momenteel een vacature uit voor een lasser. Liefst iemand met een arbeidsbeperking, want zeker in deze coronatijd vallen mensen in deze doelgroep eerder buiten de boot in het bedrijfsleven.”

Knippen, zetten, ponsen, frezen, lassen, boren, tappen, overall zie je mensen hun talenten benutten. Daarmee bouwen ze, veelal na een moeilijke periode in hun leven, in een beheersbaar tempo aan hun toekomst. BVS Sociaal Metaal in Veenendaal geeft hen de ruimte om zich te ontwikkelen binnen een veilige omgeving, met een goede en vooral persoonlijke begeleiding, die in deze coronatijd extra aandacht vraagt. “Sommige medewerkers zijn bezorgd of onrustig over de situatie”, legt Van Soest uit. “Ze zitten met vragen of willen even hun verhaal kwijt. Anderen vinden het fijn om juist even afleiding te krijgen, om aan andere dingen te denken. In de huidige omstandigheden kunnen ze vaak niet bij vrienden en familie terecht. Wij maken hen ook wegwijs in de coronamaatregelen en vertellen hen wat er in de wereld gebeurt, zeker de mensen die moeite hebben met lezen en schrijven. Kortom, we nemen de tijd om met iedereen te praten.”



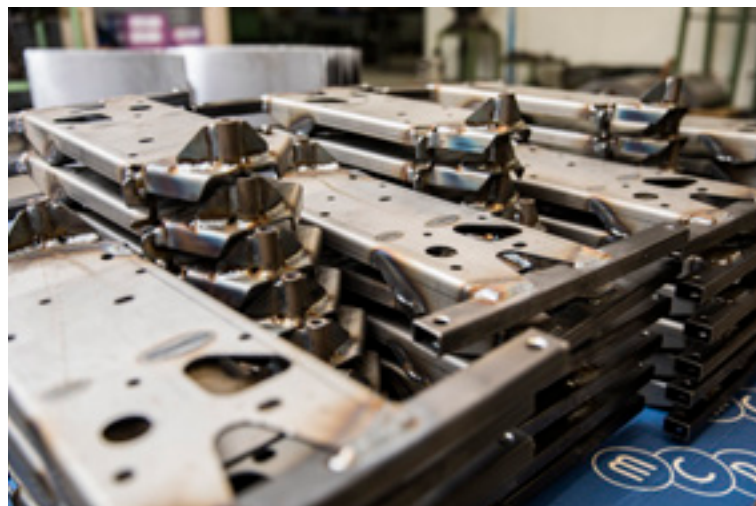
NIET ZO INGEWIKKELD

Het creëren van een veilige werkomgeving onder de huidige maatschappelijke omstandigheden blijkt bij BVS Sociaal Metaal niet zo ingewikkeld. Van Soest: “Naast schriftelijke instructies maken we via pictogrammen en duidelijke lijnen die anderhalve meter afstand aangeven duidelijk wat wel en niet mag. Visualiseren, dus. Verder praten we er veel over en attenderen we de mensen op hygiëne, zoals regelmatig handen wassen. Gelukkig beschikken we over een ruime kantine, waar we alleen wat stoelen hebben hoeven weghalen. Overigens gaan we deze plek nu centraliseren in combinatie met ons andere bedrijf, Erba Plaatbewerking, met een mooie vernieuwde ruimte inclusief was- en kleedgelegenheid. Daarmee zorgen we ervoor dat de medewerkers van beide organisaties straks minimaal één keer per dag samen kunnen pauzeren, om het wij-gevoel te versterken. Ze kennen elkaar al enigszins van feestjes en van de barbecue’s voor de vakantiesluiting. Via een gezamenlijke kantine willen we meer interactie tot stand brengen, wat uiteindelijk voor iedereen ontzettend belangrijk is.”

GEWOON METAALBEDRIJF

BVS Sociaal Metaal bestaat nu twee jaar en heeft een duidelijke identiteit geformuleerd: een veilige werkomgeving voor mensen met een afstand tot de arbeidsmarkt, maar richting opdrachtgevers vooral ook een professionele organisatie die hoge kwaliteitsnormen

hanteert en qua planning het credo ‘afpraak is afspraak’ huldigt. “Een deel van onze klanten kiest heel bewust voor dit laatste en beschouwt het maatschappelijk aspect als een mooie toegevoegde waarde,” vertelt Van Soest. “Het andere deel zet in de eerste plaats vanuit de MVO-gedachte opdrachten bij ons uit en dan zie je dat we een groter verzorgingsgebied bedienen, tot ver buiten de regio. Sommige klanten komen bij ons uit omdat ze voor overheden werken, maar hun ervaringen zijn blijkbaar zo positief, dat ze ons ook inschakelen op de momenten dat dat niet speelt. In de eerste plaats profileren we ons als een gewoon metaalbedrijf, waar de mensen het verschil maken.”





KLEINE STAPPEN

Om de kwaliteit te bewaken besteedt BVS Sociaal Metaal continu aandacht aan de ontwikkeling van de medewerkers. "Ieder op zijn eigen niveau, met kleine, overzichtelijke stappen. We willen uiteindelijk van A naar Z, maar dat delen we op, met tussentijdse gesprekjes over de voortgang. Eerst van A naar B, waarbij we duidelijk benoemen welke vooruitgang iemand boekt. Dat houdt het plezier erin en maakt het behapbaar, ook voor mensen met concentratiestoornissen. Daarna geldt de kracht van de herhaling en ook dat is effectiever wanneer je iemand kleine stappen laat nemen. We hebben een extra begeleider in de werkplaats aangenomen om dit in goede banen te leiden, iemand met veel ervaring in dit vakgebied en tevens goede sociale

'ALS JE HET GOED DOSEERT, VINDT IEDEREEN HET FIJN OM IETS TE LEREN'

vaardigheden. Soms organiseren we compacte groepslessen, om mensen beter te leren meten of tekeningen te lezen. Verder ontwikkelen ze zich in de praktijk, zoals op het gebied van materiaal-kennis. Ze krijgen er vanzelf een gevoel bij wanneer je iets tastbaar maakt, bijvoorbeeld wat een 20-bij-20-koker inhoudt. We laten de medewerkers ook weleens dingen opzoeken. Als je het goed doseert, vindt iedereen het fijn om iets te leren."

ZONDER RUIS

"Mensen ontdekken hun talenten, verleggen hun grenzen en durven steeds meer vragen te stellen," vervolgt Van Soest. "Je ziet hun gevoel van eigenwaarde stijgen, iets dat wij bevorderen door hen als volwaardige medewerkers te portretteren op Facebook en Instagram, wat heel leuke reacties oplevert. In het werk benoemen we duidelijk wat goed gaat en wat beter kan. Kritiek leveren ligt best gevoelig, daarom moet je de boodschap helder en eenduidig formuleren, zonder ruis en zonder verhaal eromheen. Dan weet iemand waar hij aan toe is en hoeft hij er niet verder over te piekeren. We geven daarbij ruimte om eigen ideeën in te brengen: 'Hoe zou je ervoor kunnen zorgen dat je elke dag op tijd komt?' Bij een zelf aangedragen oplossing - in dit geval misschien een wekker kopen - zie je meer bereidheid om die op te volgen, bovendien valt iemand er makkelijker op aan te spreken. Bij positieve prestaties en zichtbare groei delen we heel gerichte complimenten uit. Zit een medewerker er even doorheen, dan helpt het om te zeggen: 'Kijk eens wat je allemaal weet te bereiken. Je levert mooie producten af en hebt een heel nieuw vak geleerd.' Dat geeft energie, ook bij ons."

Meer informatie: www.bvs-sociaalmetaal.nl