

RIVIERENLAND

Jaargang 32 | Nummer 2 | juli 2020

BUSINESS

REGIONAAL ZAKENMAGAZINE VOOR DE REGIO RIVIERENLAND

**LOGISTICS VALLEY
RIVIERENLAND ZOEKT PARTNERS**

**RAZEND
INTERESSANTE
SECTOR SAMEN
VERSTERKEN**

**GOED WERKGEVERSCHAP
IN CRISISTIJD**

**EFFECTIEF THUISWERKEN,
HOE DOE JE DAT?**



Achter iedere succesvolle webwinkel
staat een sterke logistieke partner.



montapacking[®]
e-commerce logistics

All-in fulfilment vanaf €2,95

www.montapacking.nl | info@montapacking.nl



VAN ANDERHALVE METER NAAR GEZONDE AFSTAND

Positief nieuws voor ondernemers bij de laatste coronapersconferentie op 24 juni. Premier Rutte vertelde dat iedereen meer ruimte kreeg omdat iedereen afstand houdt. Goed nieuws voor kermisexploitanten en touringcarbedrijven. De regel dat geen mensen uit verschillende huishoudens in één auto plaats mogen nemen wordt afgeschaft.

Er mogen meer bezoekers toegelaten worden bij de horeca en evenementen en er kunnen zelfs onder bepaalde voorwaarden weer concerten gegeven worden. Mits het virus rustig blijft. Toch is niet iedere horeca-ondernemer blij met de maatregel. Het loslaten van het maximumaantal gasten, met de anderhalve meter afstand in ogenschouw genomen, is voor een aantal grote hotels en restaurants en voor conferentieoordn een verbetering. Maar de kleinere zaken schieten met de aanpassingen niet zo veel op. Deze cafés en restaurants kwamen vaak al niet aan de dertig gasten. De verhoging van het aantal toegestane bezoekers, met de anderhalve meter-regel betekent geen verbetering van de huidige situatie.

Hans Biesheuvel zet zich met zijn ondernemersorganisatie ONL in op het afschaffen van de anderhalve meter-regel en die te vervangen door 'gezonde afstand'-afspraken. Hij hoopt dat er deze zomer nog een slag gemaakt kan worden.

In deze editie van Rivierenland Business vindt u diverse verhalen van ondernemers die vertellen hoe zij met de coronacrisis omgaan. Ook met de nieuwe maatregelen is het nog steeds een flinke klus om hun bedrijf zo coronaproof mogelijk in te richten. Bedrijven die hierbij kunnen helpen, vindt u in deze editie ook terug. Hopelijk kunnen we er met z'n allen alsnog een mooi jaar van maken!

Hartelijke groet,

Jessica Scheffer
Hoofdredacteur Rivierenland Business
jessica@vanmunstermedia.nl



- 6** Logistics Valley Rivierenland zoekt partners
- 10** Axalta vestigt zich op Medel in Tiel
- 12** Communicatie in crisistijd is een karaktertest
- 14** Bierman Advocaten: De meest gestelde juridische vragen op een rij
- 17** Column Bewust Zoo
- 19** VNO-NCW Midden: 'Onze lijnen met het kabinet zijn kort'
- 21** L.I.V.I.N.G.: Paardencoaching na crisis en verlies
- 23** Column Aspect ICT
- 24** Effectief thuiswerken, hoe doe je dat?
- 26** AH Customs: 'Goed voorbereid exporteren, scheelt veel geld'
- 28** Van Munster Media Factory: One-stop contentfabriek



Dit zakenmagazine maakt onderdeel uit van Rivierenland Business; een on/offline platform voor ondernemers uit de regio Rivierenland.
www.rivierenlandbusiness.nl

JAARGANG 31
juli 2020, editie 2

REDACTIEADRES
Postbus 6684
6503 GD Nijmegen
jessica@vanmunstermedia.nl

UITGEVER
Michael van Munster

HOOFDREDACTIE
Jessica Scheffer

REDACTIE BIJDRAGEN
Aart van der Haagen, Sofie Fest,
Hans Hajee

VORMGEVING / OPMAAK
Jan-Willem Bouwman, Joost Franken

FOTOGRAFIE
Joost Franken, Raphaël Drent

DRUK
Balmedia

ADVERTENTIE-EXPLOITATIE
Van Munster Media B.V.
Marie-Louise van Heeckeren
t: 024-3503240

ABONNEMENTEN
Abonnementen kunnen op elk gewenst tijdstip ingaan. Alle abonnementen hebben een looptijd van één jaar en worden automatisch verlengd. Opzeggingen kunnen uitsluitend schriftelijk worden doorgegeven en dienen uiterlijk twee

COPYRIGHTS
Hoewel de informatie gepubliceerd in deze uitgave zorgvuldig is uitgezocht en waar mogelijk gecontroleerd, sluiten de uitgever en de redactie uitdrukkelijk iedere aansprakelijkheid uit voor eventuele onjuistheden en/of onvolledigheid van de verstrekte gegevens.

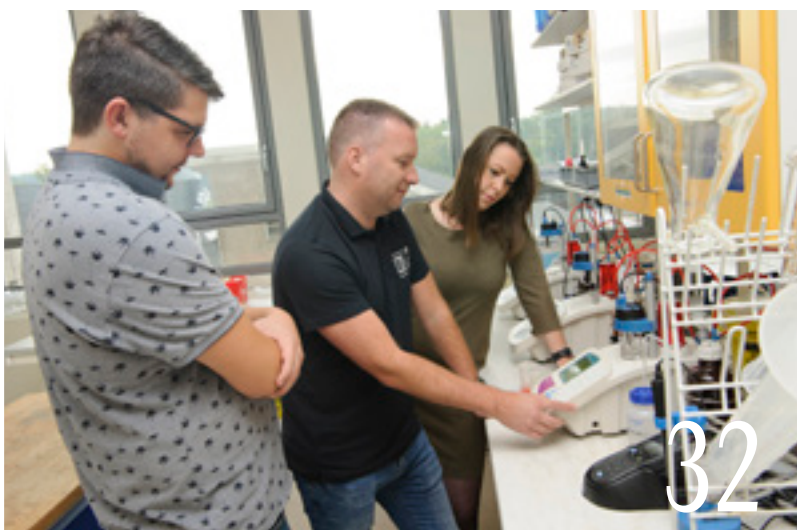
© 2020 Overname van artikelen is slechts mogelijk na verkregen schriftelijke toestemming van de uitgever.



12



21



32



37

5

- 30 Van gedoe naar naar enorme ontwikkelingskans
- 32 RIBW: Werk is goed medicijn voor iemand met afstand tot arbeidsmarkt
- 35 Gastvrij ontmoeten @Unieplaza
- 36 Het Nut: 'Na maanden van videobellen elkaar weer in de ogen kijken'
- 37 Automaterialen Tiel : Samen met de klant sleutelen aan succes
- 38 Futura Esperanza: Is de huidige crisis de aanleiding of de druppel?
- 41 Column Lagarde
- 42 Ilomarjo Coaching & Advies: 'Voed je omgeving op'
- 45 Literatuur
- 47 Efficcy CRM: Meer dan alleen software voor klantrelatiebeheer
- 49 Column Ilomarjo Coaching & Advies



LOGISTICS VALLEY RIVIERENLAND ZOEKT PARTNERS

RAZEND INTERESSANTE SECTOR SAMEN VERSTERKEN

Als logistieke hotspot in de Gelderse Corridor levert Rivierenland met zijn rol in het internationale handelsverkeer een elementaire bijdrage aan de Nederlandse economie. De sector ontwikkelt zich sterk, mede dankzij geavanceerde processen.

Tegelijkertijd liggen er interessante uitdagingen die ondernemers, onderwijs en overheden samen moeten aangaan. Logistics Valley Rivierenland faciliteert, inspireert, verbindt en zoekt daarbij partners.

Het continue proces van internationalisering, de voortdurende ontwikkeling van e-commerce en de van oudsher sterke handelspositie van Nederland leggen de logistiek geen windeieren. “De provincie Gelderland omarmt de sector, die een strategische ligging kent binnen de Rhine-Alpine Corridor en daarmee enorm veel economisch potentieel biedt,” zegt Frank Engelbart, directeur van Logistics Valley Rivierenland. “Samen met Nijmegen en Liemers-Achterhoek, de twee andere hotspots, trekken wij op om de Gelderse Corridor internationaal te promoten en daarbij mogen we op ruime provinciale ondersteuning rekenen. Een verbinding tussen het bedrijfsleven, onderwijs en overheden zorgt voor een sterke economische positie en dient tevens maatschappelijke belangen in brede zin. Daar ligt onze rol als stichting: contacten leggen, partijen informeren en inspireren, hen de weg wijzen bij investerings- en andere vraagstukken en het logistieke speelveld richting overheden - provinciaal, nationaal en Europees - transparant maken.”

PLACE TO BE

Logistics Valley Rivierenland vloeide in juni 2019 voort uit het Platform Transport & Logistiek Rivierenland (georiënteerd op de instroom van nieuw talent via onder andere open dagen voor scholieren) en de Logistieke Hotspot Rivierenland (actief vanuit een ondernemersinstek om partijen van buiten de regio aan te trekken). “De bundeling van krachten vormt een belangrijke stap om effectief te kunnen werken aan een logistiek ecosysteem waarbinnen het goed toeven is voor werkgevers, werknemers, toeleveranciers en andere betrokken partijen,” geeft projectleider Elise Gerritsen aan. “Daaronder valt bijvoorbeeld het bieden van mooie kansen op de arbeidsmarkt.” Frans van Rijn, voorzitter van Logistics Valley Rivierenland, voegt toe: “De sector moet het imago van zich afschudden dat er vooral laaggeschoolde mensen werken. Een achterhaald beeld, want de huidige geavanceerde processen - met een verre gaande automatisering - vragen om veel creativiteit en het vermogen om snel en adequaat naar oplossingen te zoeken. In de afgelopen

jaren wilde ‘iedereen’ in de financiële dienstverlening en ICT werken, nu zullen wij laten zien dat de logistieke sector the place to be is, met banen die veel inhoud bieden en interessante perspectieven om door te groeien.”

SNEL OMSCHAKELEN

“Het aantrekken van talent dat helpt om het kwaliteitsniveau te verhogen brengt veranderingen voor het onderwijs met zich mee,” vervolgt Van Rijn. “Wanneer je mensen opleidt, moet je kijken naar de toekomst in plaats van naar wat het bedrijfsleven nú nodig heeft.” Gerritsen: “De logistiek bevat een breed spectrum aan banen, waarbij je ziet dat digitalisering en robotisering een vlucht nemen. Geavanceerde planningssystemen, samenwerking met cobots; de interactie tussen mens en machine wordt steeds belangrijker. Procesoptimalisatie met complexe cases biedt veel uitdaging voor professionals die van puzzelen houden, van wiskunde, van het zoeken naar oplossingen. Dat geldt zeker in situaties die vragen om snel omschakelen, zoals nu tijdens de coronacrisis, die veel impact heeft op de toeleveringsketen. Dan moet je op alle niveaus in staat zijn om bestaande structuren los te laten en flexibel te reorganiseren. Goed opgeleide talenten met een creatieve geest zullen dat fantastisch vinden om mee aan de slag te gaan. Als zij de capaciteit hebben om te leren en te groeien, kunnen ze heel veel waarde aan de keten toevoegen.”

NIEUWE MENTALITEIT

Van Rijn geeft aan dat dat ook veel vergt van organisaties. “Rigide processtructuren maken het lastig om in te spelen op veranderende situaties. Mensen willen heel graag initiatieven nemen en verantwoordelijkheden krijgen, maar we hebben alles zo georganiseerd dat het vastligt in ISO-systemen, die in essentie neerkomen op: ‘Hoe goed volg je de processen?’ Te vaak raakt de oorspronkelijke basis ondergesneeuwd, namelijk het verbeteren van kwaliteit. Dan streeft je het doel voorbij. We moeten toe naar een nieuwe mentaliteit van ‘zo gaat het’ en ‘zo kunnen we het beste eruijthalen’,



**'EEN VERBINDING TUSSEN
HET BEDRIJFSLEVEN,
ONDERWIJS EN OVERHEDEN
ZORGT VOOR EEN STERKE
ECONOMISCHE POSITIE'**

Frank Engelbart



**'WIJ ZULLEN LATEN
ZIEN DAT DE
LOGISTIEKE SECTOR
THE PLACE TO BE IS'**

Frans van Rijn



**'DE BUNDELING VAN
KRACHTEN VORMT
EEN BELANGRIJKE
STAP OM EFFECTIEF
TE KUNNEN WERKEN
AAN EEN LOGISTIEK
ECOSYSTEEM'**

Elise Gerritsen



dus waarde toevoegen.” Gerritsen: “Mensen worden getraind op het volgen van regels. Als je daarvan afwijkt, levert het je misschien wel een negatieve beoordeling op. Het is tijd voor een verandering van mindset, om snel te kunnen schakelen wanneer veranderende omstandigheden daarom vragen. Durf regels ter discussie te stellen, verantwoordelijkheden te dragen en over de grenzen van je organisatie heen te kijken om een slag te maken, bijvoorbeeld door ‘de burens’ of een collega-bedrijf erbij te betrekken en samen te werken. Wees creatief en gezond eigenwijs.”

OPLEIDING LOGISTIEK MIDDENKADER

Goed personeel vinden en behouden behoort tot de hoofdthema’s voor Logistics Valley Rivierenland en daarbij gaat ook aandacht uit naar leiderschap, om het juiste klimaat te scheppen voor een flexibele organisatiestructuur die noodzakelijke veranderingen vlot weet te adopteren. “Binnen een samenwerking van ondernemers, het ROC Rivior en de HAN hebben we een opleiding logistiek middenkader ontwikkeld, waarmee managers - jong en oud - in een beperkt aantal maanden een deelcertificaat associate degree kunnen behalen,” vertelt Gerritsen. “Ze worden bijgespijkerd op het gebied van bedrijfsvoering, communicatie en leiderschap. Daarbij maken ze de vertaling naar praktijkcases, waarmee ze binnen hun eigen bedrijf aan de slag gaan én van elkaar leren.” Engelbart geeft aan dat deze opleiding veel kansen biedt voor het mkb. “Grote ondernemingen organiseren zoiets veelal zelf. Met managers van een aantal kleinere bedrijven bij elkaar kun je echter prima een klas vormen, met als bijvangst dat veel mensen binnen de regio elkaar kennen, wat de drempel verlaagt om onderling contact te zoeken bij vraagstukken of de behoefte om ervaringen te delen.”

PERSPECTIEF OP WERK

Om talent naar de sector te leiden heeft Logistics Valley Rivierenland als onderdeel van het project ‘perspectief op werk’ de website www.indelogistiekriverenland.nl in het leven geroepen, een portaal voor (vakantie)werk en opleidingen. “Interessant is dat er een techniek achter zit die belangrijke data en inzichten oplevert,” vertelt Gerritsen. “Op basis daarvan herken je patronen, bijvoorbeeld welke vacatures mensen aanspreken

en welke niet, waarbij misschien de opstelling van de tekst wel het belangrijkste verschil maakt.” Engelbart beschrijft wat Logistics Valley Rivierenland zoal nog meer doet voor de sector. “In het Huis van de Logistiek op bedrijventerrein Medel in Tiel houden we regelmatig een Logistiek Café, waar ondernemers, onderwijs en overheden elkaar beter leren kennen, waardevolle informatie en inspiratie krijgen en op een positieve manier de urgentie ervaren om samen tot actie te komen. Ook verzenden we nieuwsbrieven en vergaren we inzichten binnen het bedrijfsleven, die kunnen resulteren in ondernemersgedreven projecten, zoals kansen voor transport over water en toepassing van schone energie.”

KLEIN EN GROOT VERENIGEN

Als het gaat om de betrokkenheid van het bedrijfsleven wil Engelbart graag klein en groot verenigen. “Naast het mkb met de wortels in Rivierenland hebben zich omvangrijke ondernemingen van buitenaf gevestigd op de vier industrieterreinen of andere locaties in onze regio. Vaak heerst de gedachte dat zij zich niet zo om de regio bekommeren, maar wij weten uit ervaring dat het tegendeel waar is: zij zien er voor zichzelf juist een zeer belangrijke rol weggelegd, zowel economisch als maatschappelijk. Op die vlakken willen zij graag hun steentje bijdragen.” Van Rijn: “Juist dat laatste aspect maakt tegenwoordig een essentieel deel uit van goed ondernemen. Vroeger werd succes gemeten in kilometerkostprijs, in je mensen nóg harder laten te werken om het maximale resultaat te behalen. Welnu, dat is allemaal uitgemolken. Wanneer de ene partij zijn diensten een dubbeltje goedkoper aanbiedt, ondervindt de andere partij daar nadeel van en linksom of rechtsom komt dat terug. Succes meten we vandaag de dag als een gebalanceerde maatschappij waar iedereen baat bij heeft, zowel economisch als qua welzijn.” Engelbart: “Bedrijvers, vertegenwoordigers van onderwijs en overheden die daarover willen meedenken, met positieve energie en creativiteit, nodigen we graag uit om zich tegen een symbolisch bedrag van 99 euro per jaar als partner bij Logistics Valley Rivierenland aan te sluiten. We kunnen over en weer van elkaar leren en deze boeiende, dynamische, hoogwaardige sector samen versterken.”

www.logisticsvalley-rivierenland.nl



AXALTA VESTIGT ZICH OP MEDEL IN TIEL

Axalta (NYSE: AXTA), een toonaangevende wereldwijde leverancier van vloeibare en poedercoatings zal zich vanaf 2021 op Businesspark Medel in Tiel vestigen. De bouw voor de ultramoderne faciliteit voor de Nederlandse Refinish-activiteiten is onlangs van start gegaan.

Zodra de bouw is voltooid, zullen Axalta's wereldwijde merken voor de schadeherstelmarkt in Nederland - Cromax, Spies Hecker, Standox en Syrox - verhuizen van hun huidige locatie naar de nieuwe faciliteit op Business Park Medel, in Tiel, in het centrum van Nederland. Op de nieuwe locatie zal ook Metalak B.V. gehuisvest zijn die sinds 1955 Spies Hecker vertegenwoordigt in Nederland.

KANSEN

"Dit is een zeer opwindende tijd voor onze schadeherstelactiviteiten in Nederland. Er is een periode van groei en verandering geweest na onze overname van Metalak in 2015. We zijn het vermogen van onze huidige locatie, om ons te ondersteunen in de manier waarop we dat nodig hebben, ontgroeid. Maar verandering brengt kan-

sen met zich mee en deze greenfield-locatie op Business Park Medel in Tiel, is voor ons de perfecte locatie om te bouwen aan de toekomst in Nederland", zegt Jim Muse, vice president van de schadehersteldivisie bij Axalta voor Europa, het Midden-Oosten en Afrika.

LOKALE KLEURONTWIKKELING

Axalta's perceel in Business Park Medel heeft een oppervlakte van 12.000 m2 en zal na voltooiing een onderkomen van 7.250 m2 huisvesten dat bestaat uit een kantoorruimte van drie verdiepingen, een magazijn, een nieuw Axalta Trainingscentrum en een aparte kleurmakerij. De kleurmakerij maakt onderdeel uit van Axalta's directe distributiebenadering die zowel grote klanten bedient als lokale kleurontwikkeling ondersteunt.

OVER AXALTA

Axalta is een toonaangevend, internationaal bedrijf dat uitsluitend gericht is op coatings en haar klanten voorziet van innovatieve, kleurrijke, mooie en duurzame oplossingen. Van lichte OEM-voertuigen, commerciële voertuigen en autoschadeherstel toepassingen tot elektromotoren, gebouwen en pijpleidingen, de coatings zijn ontworpen om corrosie te voorkomen, productiviteit te verhogen en de materialen die het bedrijf lakt langer te laten meegaan. Met meer dan 150 jaar ervaring in de coatingsindustrie, blijven de 14.000 medewerkers van Axalta manieren vinden om de ruim 100.000 klanten in 130 landen elke dag beter te dienen met de beste coatings, toepassingssystemen en technologie.

Voor meer informatie, ga naar axalta.nl of volg Axalta @Axalta op Twitter en op LinkedIn.



TOEKOMST

Jim Muse: "We zijn altijd op zoek naar verbetering van onze ondersteuning aan onze klanten. Met het oog op de toekomst zetten we ons in om een state-of-the-art faciliteit te bouwen. Met het nieuwe trainingscentrum zijn we in staat om aan de toekomstige behoeften van de markt te voldoen, terwijl de nieuwe kantoren en het geavanceerde geautomatiseerde magazijn ons de mogelijkheid geven om onze dagelijkse activiteiten naar een hoger niveau te tillen en om uitstekend talent aan te trekken en te behouden."



Vandaag maken we van Axalta een stabiele partner in de Nederlandse schadeherstelmarkt voor de toekomst."

DICHTBIJ

Business Park Medel - een duurzaam, economisch en veilig modern bedrijventerrein - was een ideale keuze op basis van de bereikbaarheid en de nabijheid van belangrijke transportwegen. De locatie in Tiel, dezelfde plaats als Axalta's huidige Refinish locatie, zorgt ervoor dat Axalta dichtbij haar klanten in heel Nederland blijft.

Voor meer informatie over Axalta kunt u terecht op www.axalta.nl en voor meer informatie over Axalta Refinish kunt u terecht op www.refinish.axalta.eu.

COMMUNICATIE IN CRISISTIJD IS EEN KARAKTERTEST

'CORONA BRENGT DE WARE AARD VAN BEDRIJVEN BOVEN'

In deze periode van onzekerheid ligt alle communicatie onder een vergrootglas. Als het gaat om de maatschappelijke rol van bedrijven is de coronacrisis een ultieme lakmoesproef. "Nu wordt duidelijk wat de in het verleden uitgedragen goede bedoelingen waard zijn," zegt Paul Stamsnijder. "Voor welke waarden staan bedrijven werkelijk, welke moraal houden zij erop na?"

Paul Stamsnijder is oprichter en directeur van de Reputatiegroep. Dit bedrijf ondersteunt organisaties bij het bouwen aan voorkeur en vertrouwen in de samenleving. "Dat doen wij via positionering, professionalisering en profilering. Reputatie speelt daarbij een centrale rol."

Stamsnijder schreef meerdere boeken, onder meer over crisiscommunicatie. *Purpose* (2019) is zijn meest recente boek. "Vakmatig is dit een fascinerende periode. Er wordt geschiedenis geschreven. De mantra voor crisiscommunicatie – denk het ondenkbare – is nu nadrukkelijk aan de orde. Mensen en bedrijven worden geconfronteerd met onvoorziene omstandigheden. De maakbaarheid van ons leven is volledig weg. Controle is een illusie."

VERGROOTGLAS

In deze nieuwe werkelijkheid ligt de communicatie van de overheid onder een vergrootglas. "Rutte c.s. kiezen niet voor een volledige lockdown maar leggen het mandaat bij de burger. Die willen ze met argumenten aanzetten tot gedragsverandering. Al was de reactie aanvankelijk net als in andere landen te laat, de actuele aanpak verdient waardering en heeft veelal het beoogde effect."

Positief is Stamsnijder ook over de fasegewijze benadering die de overheid kiest. "Primair gaat het er nu om hoe we de brand blussen, de fundamentele problemen oplossen. In zo'n fase is het niet verstandig om al te veel vooruit te lopen op de periode daarna. Timing is alles: als je nu te ver op de zaken vooruitloopt, moet je daar later weer op terugkomen."

GEEN WOORDEN MAAR DADEN

Niet alleen de overheid, ook bedrijven moeten spitsroeden lopen. "In feite is alle communicatie nu crisiscommunicatie. We worden teruggeworpen op de vraag, wat ieders rol is in de samenleving. Organisaties moeten heel scherp hebben waar ze voor willen staan

in deze tijden. Dat moet de basis vormen voor hun communicatie en gedrag. Een forse uitdaging, want het betekent dat ze verder moeten denken dan hun eigenbelang."

Stamsnijders advies daarbij is drieledig: houd verwachtingen laag, woorden klein en de moraal hoog. "Loop in de communicatie niet vooruit op de periode na de crisis en wees terughoudend met beloftes.

Door de grote onzekerheid is de kans levensgroot dat deze later niet waargemaakt kunnen worden. Waak dus voor te hooggespannen verwachtingen. Ook zou ik grote termen vermijden. De situatie is al dramatisch genoeg. Wees terughoudend in woorden maar ruimhartig in gedrag. Verkoop geen praatjes maar laat vooral je daden spreken. Bedenk verder dat juist nu heel kritisch wordt gekeken naar de waarden waar je voor staat en beloftes die je in het verleden hebt gedaan. Houd de moraal dus hoog."

SPAGAAT VOOR BANKEN

Tot welke spanning dit kan leiden, blijkt onder meer bij de banken. "Mijn indruk is dat ze alles uit de kast halen om er voor hun klanten te zijn. Als het gaat om maatregelen zijn banken ruimhartig. Dat is goed. In het begin van de crisis werd dit benadrukt door de uitspraak van Rabo-topman Wiebe Draijer dat banken onderdeel van de oplossing zijn. Een sterk statement, maar het zorgt nu wel voor een spagaat. In de praktijk zijn de mogelijkheden voor banken beperkt. Zij voeren vooral beleid uit en hebben te maken met restricties, ook vanuit de overheid. In de beeldvorming krijgt dan al snel het negatieve sentiment uit het verleden de overhand. En worden banken neergezet als remmende factor. Kortom: ondanks alle goede intenties is het verstandig om voorzichtig te zijn met beloftes."

IN ÉÉN KLAP ONGELOOFWAARDIG

Van goede intenties is geen sprake bij winkelketens als Action en Bijenkorf die de betalingstermijn voor hun

Paul Stamsnijder:
"De maskers gaan af, je ziet nu hoe bedrijven echt zijn."



toeleveranciers eenzijdig fors oprekken. “Hiermee laten deze bedrijven zien dat zij kiezen voor het eigen belang ten koste van hun stakeholders,” aldus Stamsnijder. “Dergelijk gedrag maakt claims over bijvoorbeeld duurzaam ondernemen in één klap volstrekt ongeloofwaardig.”

Dat het ook anders kan, bewijst de KLM. “De luchtvaartmaatschappij is hard geraakt. Tijdelijke contracten zijn niet verlengd, reizigers worden gedupeerd. Toch overheerst begrip voor deze maatregelen. KLM slaagt erin om duidelijk te maken dat ze het belang dient van onze samenleving en de Nederlandse economie. Vooralsnog behoudt het bedrijf het maatschappelijke vertrouwen.”

LAKMOESPROEF

Bovenstaande voorbeelden benadrukken dat de coronacrisis een lakmoesproef vormt voor de maatschappelijke betrokkenheid van organisaties. “Nu wordt duidelijk wat de in het verleden uitgedragen goede bedoelingen waard zijn. Het is een karaktertest. De maskers gaan af, je ziet hoe bedrijven echt zijn. Voor welke waarden staan zij werkelijk, welke moraal houden ze erop na? Zijn ze er ook voor klanten en andere stakeholders in moeilijke tijden?”

FUNDAMENTELE KEUZES

De vraag is vervolgens, wat gebeurt met deze inzichten. Herinneren mensen zich straks nog het gedrag van organisaties en passen zij hun keuzes daarop aan? Stamsnijder is terughoudend. “Als de situatie weer meer min of meer normaal is, ben ik bang dat men al snel weer terugvalt in oud gedrag. De mens is een gewoontedier. Daarom ligt de sleutel tot echte verandering bij de politiek.”

Bijvoorbeeld als het gaat om de waardering voor cruciale functies, beroepen die van invloed zijn op leven en dood. “Het is goed dat we met collectieve applausessies aangeven, achter onze zorgverleners te staan. Maar zo’n statement heeft pas echte impact als het concreet wordt. Dus, scherp geformuleerd: vinden we dat zorgverleners beter beloofd moeten worden dan consultants, bijvoorbeeld? Om dergelijke fundamentele keuzes gaat het.”

DUURZAME HERINRICHTING

Stamsnijder hoopt dat straks door de politiek een intensieve discussie wordt gevoerd. “Met als centrale vraag: wat vinden wij belangrijk, wat voor samenleving willen we zijn? Welke vorm van kapitalisme past ons? Cruciaal is dat politici deze discussie niet gebruiken om elkaar vliegen af te vangen. Maar dat er een gezamenlijke ambitie is om te komen tot een duurzame herinrichting van maatschappij en economie. Als dat lukt, zijn de offers van deze crisis niet voor niets geweest.”

COMMUNICATIE IN TIJDEN VAN CORONA

- Wees terughoudend met beloftes. Wek geen verwachtingen die je wellicht niet waar kunt maken.
- Vermijd grote woorden en laat vooral daden spreken.
 - Houd de moraal hoog.



CORONAVIRUS

CORONACRISIS

DE MEEST GESTELDE JURIDISCHE VRAGEN OP EEN RIJ

De Nederlandse corona-aanpak is erop gericht het virus maximaal onder controle te houden, de zorg niet te overbelasten en kwetsbare mensen in de samenleving te beschermen. De afgelopen periode heeft de overheid daarom verstrekkende maatregelen genomen om hiernaartoe te werken. De genomen maatregelen hebben echter wel gevolgen voor de economie en raakt diverse ondernemers hard in hun portemonnee. Zij zitten met veel zorgen over bijvoorbeeld de huur die betaald moet worden, wat ze van hun werknemers mogen verwachten, maar ook of ze gezien de huidige omstandigheden nog verplicht zijn hun alimentatie te voldoen. In dit artikel geven vier specialisten van Bierman Advocaten antwoord op de meest gestelde vragen uit hun praktijk.

Mijn bedrijf is gedwongen dicht geweest. Heb ik recht op huurprijsvermindering?

Lianne Versluis: 'Uit de eerste uitspraken die over dit onderwerp zijn verschenen, blijkt dat het verbod van de overheid om open te zijn recht geeft op vermindering van de huurprijs. Maar, in veel huurcontracten is dit recht uitgesloten. Als het recht op huurprijsvermindering in de overeenkomst is uitgesloten, kan een beroep worden gedaan op onvoorziene omstandigheden. Het is echter wel zo dat een

dergelijk beroep niet snel wordt toegewezen. De huurder dient met behoorlijk wat bewijs te komen om aan te kunnen tonen dat hij onredelijk hard wordt geraakt door de overheidsmaatregelen. Wilt u huurprijsvermindering? Controleer dan of in uw huurovereenkomst het recht op huurprijsvermindering is uitgesloten. Is dat niet het geval, dan is er een grote kans dat u aanspraak kunt maken op huurprijsvermindering. Is het wel uitgesloten, dan zal het maatwerk zijn om te beoordelen of u

hiervoor in aanmerking komt. Ik verwacht dat wanneer dit artikel verschijnt, hier vermoedelijk ook meer over bekend zal zijn.'

Veel van mijn werknemers werken thuis. Waar moet ik rekening mee houden?

Samantha Kranenburg: 'De werkgever is (onder andere op grond van de Arbo-regelgeving) verplicht zorg te dragen voor een gezonde en veilige werkomgeving, ongeacht of dit op kantoor of thuis is. Om aan deze

mr. Lianne Versluis
versluis@bierman.nl



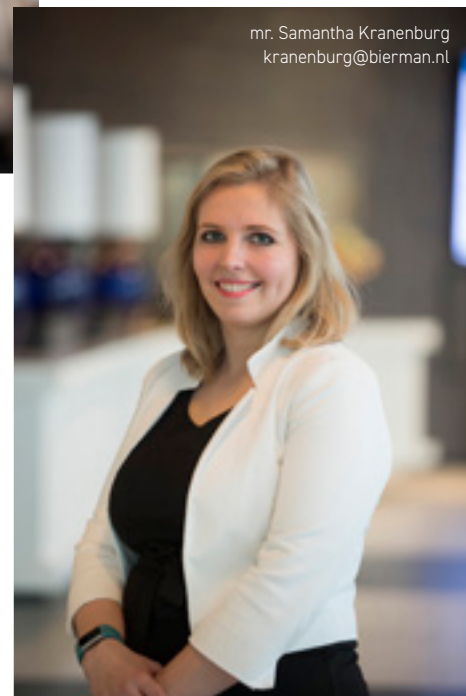
mr. Karen Vos
k.vos@bierman.nl



CORONACRISIS

Portretfotografie: Raphaël Drent

mr. Samantha Kranenburg
kranenburg@bierman.nl



mr. Marith Vos
m.vos@bierman.nl



zorgplicht te voldoen, dient u als werkgever in ieder geval de volgende maatregelen in acht te nemen: voorzie uw werknemers van benodigde materialen (denk bijvoorbeeld aan een laptop en/of smartphone), geef uw werknemers instructies en inlichtingen over de inrichting van de werkplek en blijf vooral communiceren. Langdurig thuiswerken kan werknemers het gevoel geven ongestructureerd en eenzaam te zijn. Prettige communicatie is, zeker in deze situatie, belangrijk. Voer dagelijks een kort telefoongesprek en geef een update van hoe het op het bedrijf gaat. En last but not least: vergeet de thuiswerkovereenkomst niet. Nu er zo massaal wordt thuisgewerkt, is een goede thuiswerkovereenkomst van belang. Het is een aanvulling op de arbeidsovereenkomst waarin individuele of algemene afspraken worden vastgelegd met betrekking tot het thuiswerken. Hierbij kunt u denken aan een geheimhoudingsverklaring, afspraken over de te verrichten werkzaamheden, verplichtingen vanuit de Arbowet over een goede werkplek en een bruikleenovereenkomst voor de tijdelijk te gebruiken materialen van de werkgever.'

Ben ik als ondernemer verplicht alimentatie te betalen nu inkomsten uitblijven?

Marith Vos: 'Kort gezegd: ja, dit bent u verplicht. Als alimentatiebetaler is het dus niet verstandig om (zonder overleg) te stoppen

met het betalen van de door de rechtbank vastgelegde alimentatie. Dit kan namelijk leiden tot incassomaatregelen en een verslechtering van de relatie met de ex-partner. Om dit soort situaties te voorkomen, zult u met uw ex-partner moeten zoeken naar een oplossing die voor beide partijen haalbaar is. Lukt het niet om tot gezamenlijke afspraken te komen? Laat u dan adviseren door een familierechtadvocaat om de mogelijkheden te bespreken.'

Hoe voorkom ik een faillissement tijdens de coronacrisis?

Karen Vos: 'Bij veel ondernemers staat het water al aan de lippen. Nu een golf aan faillissementen op de loer ligt, vragen zij zich (terecht) af hoe je - tijdens deze crisis - een faillissement überhaupt kunt voorkomen. Iedere kwestie is anders (en deze vraag laat zich niet in een paar regels beantwoorden), maar informeer of u gebruik kunt maken van de tijdelijke noodmaatregelen van de overheid en hoe u dat het beste kunt doen. Daarnaast: blijf in contact met schuldeisers. Overleg met elkaar over oplossingen, zodat de aanvraag van een faillissement mogelijk voorkomen kan worden. Voor ondernemingen die in zwaar weer verkeren is het - onder bepaalde omstandigheden - mogelijk om collectief ontslag aan te vragen bij het UWV. Als u gaat reorganiseren en daarbij werknemers gaat

ontslaan, is sprake van (collectief) ontslag om bedrijfseconomische redenen. Dat is een van de ontslaggronden die wordt genoemd in de wet. Hierbij mag u niet zelf bepalen wie u ontslaat, maar dient u zich te houden aan het afspiegelingsbeginsel. Het afspiegelingsbeginsel bepaalt dan de volgorde van de ontslagen.'

Corona Ondernemerslijn

Heeft u juridische vragen die samenhangen met of veroorzaakt zijn door het coronavirus? Bel dan met de Corona Ondernemerslijn van Bierman Advocaten. Een team van specialisten is 24/7 bereikbaar om vragen over bijvoorbeeld huurprijzvermindering en de thuiswerkovereenkomst te beantwoorden. Dit is geheel kosteloos. Kijk voor de contactgegevens van de specialisten op www.bierman.nl/corona-ondernemerslijn. Hier vindt u ook alle relevante artikelen.

 Bierman
Advocaten

Bierman Advocaten
Laan van Westroijen 4 - 4003 AZ TIEL
0344 - 677 188 - www.bierman.nl

ZIE PAGINA

23



HET VERBINDEND ELEMENT

bij het creëren van bewustzijn over cybersecurity



ASPECT[®]

ICT

Consultancy | Ontwikkeling | Beheer



DANIEL SEESINK - BEWUST ZOO

Daniel is zelfstandig spreker en faculty member bij Speakers Academy. Daarnaast helpt hij bedrijven in het op een natuurlijke manier creëren van betrokkenheid.

Profiel: <https://www.speakersacademy.com/nl/spreker/daniel-seesink/>

GOUDZOEKEN

Ik weet het nog goed: eerste klas middelbare school, aardrijkskunde. De les werd gegeven door de heer Berghoef, een niet al te grote, ietwat voorover lopende man met een opvallend grote snor. Klimaat en het weer waren het onderwerp. Opstijgend water dat door de wolken meegevoerd als sneeuw neerddarrelt op hoge bergtoppen om vervolgens al smeltend via beekjes en watervallen toe te geven aan de zwaartekracht. Water dat zich als rivieren een weg baant door het landschap, meanderend en telkens weer een stukje van de oever met zich meenemend richting zee. Het landschap is daardoor in de afgelopen eeuwen veranderd. Wat duidelijk werd in het tv-programma Langs de Rijn met Huub Stapel en Martin Hendriksma, auteur van het gelijknamige boek 'De Rijn, biografie van een rivier'. Zij namen mij mee van de oorsprong van de Rijn in mijn geliefde Zwitserland naar de uitmonding van dezelfde - inmiddels van naam veranderde - rivier in de Noordzee bij Hoek van Holland. De Rijn heeft onderweg met al haar kracht contact gezocht met het landschap om haar heen. Zwitserse bergen werden metersdiep uitgesleten. In de bedding van de rivier werd door de natuur goud verborgen. Nooit toegegeven aan welk obstakel dan ook, vond de rivier haar weg. Aangepast aan steeds veranderende omstandigheden. Of heeft het landschap zich aangepast aan de rivier die zich van niks en niemand iets aantrekt?

Ineens vroeg ik mij af: zou een bedrijf te vergelijken zijn met een landschap waar een rivier doorheen stroomt? En zou de rivier het managementteam kunnen symboliseren, dat ten gunste van het voortbestaan veranderingen aanbrengt in dat landschap? Daarmee het landschap dwingend zich aan die veranderingen aan te passen? Soms ten koste van stukken oever die met de stroom mee worden afgevoerd naar zee? En zou het kostbare goud symbool kunnen staan voor de verborgen kennis in deze bedrijven? Retorische vragen, realiseerde ik mij als snel.

Een zakelijke rivier past zich doorgaans niet gemakkelijk aan het landschap aan. De rivier kiest haar loop. Het landschap wordt door haar veranderd. Maar waarom zo eenzijdig? Rivier en landschap kunnen niet zonder elkaar. Een rivier zonder landschap zou een plasje water zijn. Een landschap zonder rivier een dorre vlakte. En het goud? Dat blijft verborgen. Wat logisch is wanneer het contact tussen rivier en landschap verwatert.

Een ecosysteem functioneert alleen wanneer alle daarin aanwezige elementen optimaal met elkaar samenwerken. Dat hebben Huub en Martin kortgeleden aan den lijve ervaren. Meneer Berghoef vertelde mij dat 35 jaar geleden al. En u ervaart het dagelijks in uw bedrijf.

Doe daarom iets aan sociale erosie in uw bedrijf.

Laat de rivier volop contact maken met het landschap.

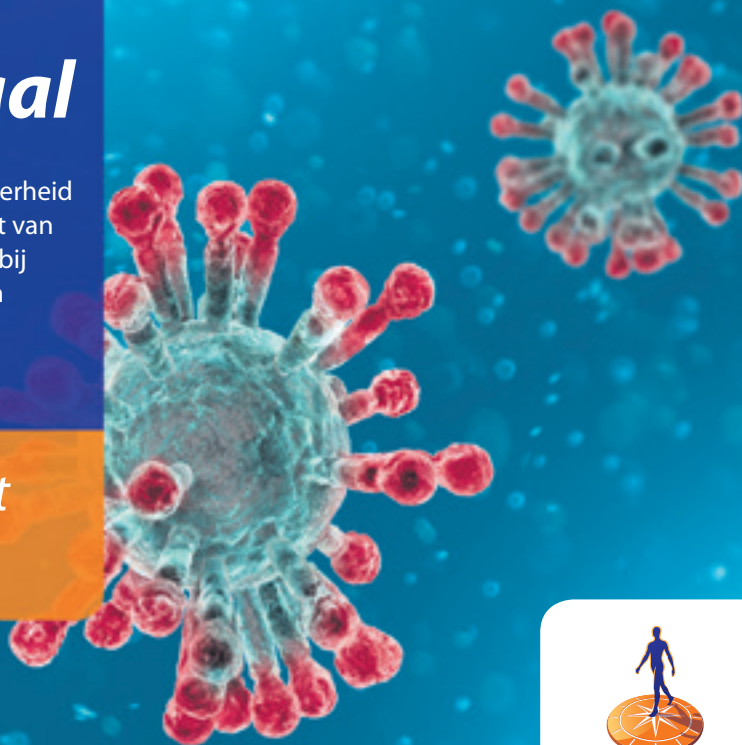
Haal het verborgen goud naar boven en....

...verzilver het.

Het coronavirus raakt ons allemaal

Voor jou als ondernemer kan het coronavirus onzekerheid met zich meebrengen. Wil je sparren over de impact van het coronavirus voor jouw bedrijf en hoe wij je daarbij kunnen helpen? Neem contact met ons op voor een afspraak via telefoon of video.

Bel (088) 722 66 66 voor het maken van een afspraak



AnnaSofia van Hooijdonk

Living Life Coach

HORSE AND DOG ASSISTED COACHING

Stilstaan bij, terugblikken op en verder leven na verandering, trauma, verlies van een naaste, relatie, baan of gezondheid.

Laat je verwonderen, ontroeren en inspireren!

Voor persoonlijke en professionele groei:

Leer je kwaliteiten beter kennen

verbeter of verdiep je relaties

(her)vind je levensbalans

Optimaliseer de samenwerking in een team

Wilt u meer weten over deze Horse and Dog Assisted Coaching methode? Neem dan contact op:



L.I.V.I.N.G.

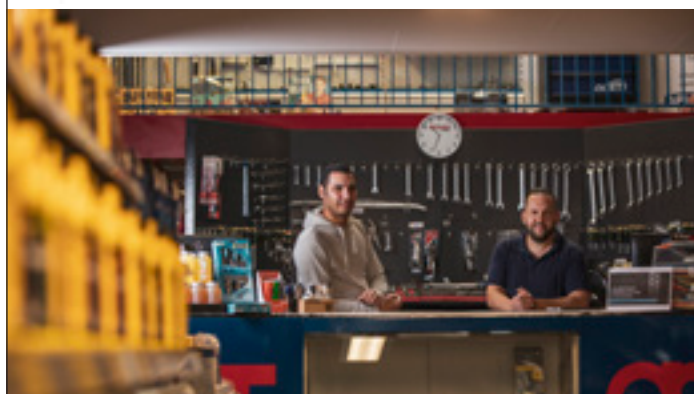
06 45 52 26 96

living.lifecoach@gmail.com

www.info-living.nl

amt

automaterialentiel b.v.



SAMEN MET DE KLANT SLEUTELN AAN SUCCES!

- Zo'n 20.000 onderdelen op voorraad • Supersnelle levering
- Onafhankelijk • Ervaren medewerkers

Faradaystraat 10 // 0344-722922
WWW.AUTOMATERIALENTIEL.NL



KAREL HEIJINK, DIRECTEUR VNO-NCW MIDDEN EN MKB-NEDERLAND MIDDEN

'ONZE LIJNEN MET HET KABINET ZIJN KORT'

Sinds half januari van dit jaar is Karel Heijink directeur van de regionale werkgeversverenigingen VNO-NCW Midden en MKB-Nederland Midden. Hij zat nog midden in een inwerk- en kennismakingsronde toen het coronavirus uitbrak. "Dat was echt flink schakelen."

En dat gebeurde snel. Vanaf dag één van de coronacrisis staan de verenigingen klaar voor het bedrijfsleven in het algemeen en voor de leden in het bijzonder. "Vrijwel direct zijn we gestart met een meldpunt voor ondernemers, die van de ene op de andere dag in de problemen kwamen. Door onze intensieve contacten met leden weten we goed wat er moet gebeuren om deze crisis door te komen. Zaken, die we via onze directe lijnen met VNO-NCW en MKB-Nederland in Den Haag kunnen adresseren bij bewindslieden. Onze lijnen met het

Kabinet zijn kort." Dat resulteerde al snel in het noodmaatregelenpakket en uitbetaling van de NOW, zodat werkgevers hun medewerkers kunnen behouden. Regelingen worden dankzij feedback van ondernemers uit de regio aangepast of verbreed.

CORONALOKET

Daarnaast is het drukbezochte Coronaloket geopend, is informatie toegankelijk gemaakt, zijn hulpmiddelen als de Corona Calculator ontwikkeld en wordt er gewerkt aan een tweede pakket

steunmaatregelen, dat soelaas moet bieden. De 'routekaart' van het Kabinet voor de versoepeling van maatregelen geeft houvast, er zijn weer meer mogelijkheden om te ondernemen. Om dat veilig en verantwoord te doen hebben sectoren basisafspraken in protocollen vastgelegd, waar iedereen zich aan moet houden. "Geleidelijk gaan we op die manier weer economisch gas geven", vindt Heijink.

SITUATIE IN DE REGIO

"In Gelderland hebben we in samenwerking met de provincie en Oost NL een Ondernemerspanel opgesteld. De regio Rivierenland neemt hieraan zeer actief deel. Zo laten we horen waar kansen en knelpunten zitten voor ondernemers en meten we wat de impact is van deze crisis op ondernemers. Ook met gemeenten hebben we nauw contact over hun steunpakketten, die op aandringen van onze organisaties beschikbaar zijn gekomen. Daarnaast zet de regio zich extra in voor de arbeidsmarkt, onder andere door bedrijven met elkaar te verbinden, zowel voor de huidige situatie als voor de toekomst. Daarom omarmen we in Rivierenland graag het landelijk initiatief NLWerktdoor."

HET NETWERK VERBINDT

Ondertussen focussen de regionale ondernemersverenigingen zich op zaken die wél mogelijk zijn. "We delen nieuwe initiatieven en inspirerende voorbeelden van bedrijven die met de nodige veiligheidsaanpassingen doorgaan en we brengen vraag en aanbod samen. Waar de ene ondernemer een beroep moet doen op de tijdelijke Noodmaatregel Overbrugging Werkgelegenheid (NOW), kampt de andere juist met personeelstekort. Die matches vinden we ook voor het extra produceren van beschermende middelen voor de zorg. Het is goed om te zien hoe het netwerk elkaar helpt, juist ook in deze tijd."

#SAMENSTERK

Juist in deze coronacrisis bewijst VNO-NCW haar kracht om ondernemers te steunen en invloed uit te oefenen op beleid. Bent u nog geen lid en wilt u ons steunen, meld u aan via onze website <https://www.vno-ncwmidden.nl/lidmaatschap/> of neem contact op met de regiomanager.

Contactpersoon VNO-NCW Rivierenland

Tjerry Verhoeven, regiomanager
verhoeven@vno-ncwmidden.nl
www.vno-ncwmidden.nl/corona

We ♥ PrintMedia



Houdt u ook zo van schitterend drukwerk, scherpe prijzen en uitstekende service? Neem nu contact op en ondervind zelf de geweldige kwaliteit van ons Nederlands/Baltisch traject: optimaal van boom tot deur.

Bouwmeesterweg 52 | 3123 AA Schiedam T 010 247 6666 W www.balmedia.com E info@balmedia.com

 **BalMedia**

Personeel nodig?

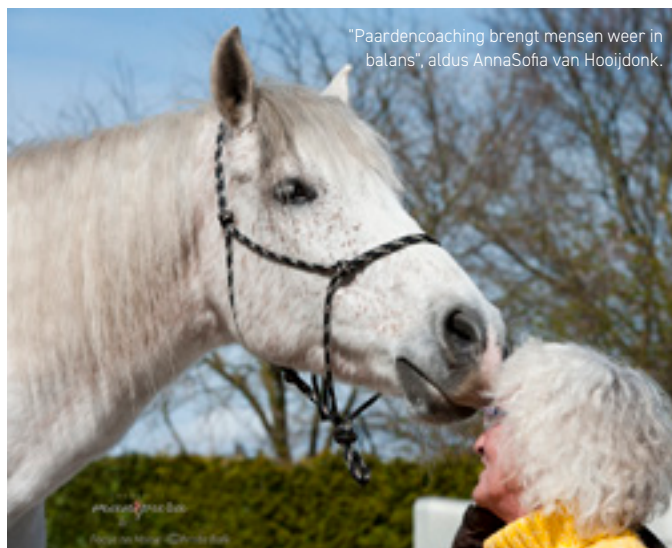


Werk!.b.v.
uitzendgroep

www.uitzendgroepwerk.nl

Ommerenveldseweg 44 - 4032 NC Ommeren
0344 60 39 17 - info@uitzendgroepwerk.nl

Uitzenden • Payrollen • Detacheren • Werving en Selectie



"Paardencoaching brengt mensen weer in balans", aldus AnnaSofia van Hooijdonk.

L.I.V.I.N.G. COACHING

PAARDENCOACHING NA CRISIS EN VERLIES

Langzaam worden de regels ten gevolgen van de coronacrisis weer versoepeld, maar veel mensen en bedrijven hebben nog een lange weg van herstel te gaan. "Het is een weg van overleven via doorleven naar doorgaan met het leven", aldus AnnaSofia van Hooijdonk van L.I.V.I.N.G. Horse and Dog Assisted Coaching. "Niets is meer zoals het was, mensen moesten in quarantaine, bedrijven werden stilgelegd, zekerheden en nabijheid zijn weggefallen. Iedereen ging in de overlevingsstrategie. Hoe was die van jou of jouw bedrijf? Waar sta je nu?"

VERPLICHT NAAR BINNEN

De opgelegde regels voelen voor velen dubbel. Aan de ene kant is er het verplicht thuisblijven, een soort schijnvakantie met rust, ontspanning, overpeinzingen, emotioneel en praktisch opruimen.

Aan de andere kant is er de angst voor het virus, de onzekerheid over de toekomst en misschien verlies van een naaste, baan of bedrijf. "Maar iedereen werd min of meer verplicht naar binnen te gaan", aldus AnnaSofia. "Onzekerheid, stress, werkdruk, hoge verwachtingen, veranderende eisen binnen het sociale systeem, eenzaamheid en verlies, kunnen leiden tot overprikkeling van het immuunsysteem. Stresshormonen zoals cortisol en adrenaline vieren dan hoogtij en dit leidt weer tot zwakte."

NU WEER NAAR BUITEN

Nu de regels weer versoepeld mogen worden, is er blijdschap, maar worden we ons ook bewust van de schade. "Het is alsof men lang opgesloten heeft gezeten na een onheilspelelende natuurramp en weer naar buitenkomt en ziet hoe alles verandert is", legt AnnaSofia uit.

VRAGEN DIE AAN BOD KOMEN:

- Wat gaan we ermee doen?
- Hoe pakken we onszelf weer bij elkaar?
- Wat kunnen en willen we anders doen?
- Hoe bouwen we weer op?

"Een gewone vakantie leidt ook vaak naar dit soort vragen, want wanneer men een periode heeft gehad van echte ontspanning, wordt deze ook vaak afgesloten met een besluit van 'Ik wil meerdere gewoonte- en gedragsveranderingen aanbrengen.' Dit is een keuze en gebeurt vrijwillig. Nu na deze onvrijwillig opgelegde 'schijnvakanties' en het bewust worden van de schade, is het zaak om van binnenuit weer naar buiten te komen."

VRAGEN DIE AAN BOD KOMEN:

- Hoe verwerk je jouw verlies?
- Waar ligt jou kracht?
- Wat zijn jouw kwaliteiten?

Wat kan coaching met de inzet van paarden hierin voor jou of jouw bedrijf betekenen?

VAN BINNEN NAAR BUITEN EN VAN BUITEN NAAR BINNEN

Contact met paarden doet iets met mensen en het kan een krachtig anker bieden. "Deze vorm van coachen heeft een goede uitwerking op het vrijkomen van de motiverende- en gelukshormonen, zoals dopamine en endorfine, waardoor men lang en positief op de coachingservaring kan reflecteren", benadrukt AnnaSofia. "Door paarden in te zetten bij coaching ziet de coach al aan een subtiele verandering bij het paard dat er bij de klant iets van binnen gebeurt. Door dit te combineren met onderbouwde coachtechnieken krijgen mensen dieper inzicht in of antwoorden op de vraagstukken waarmee ze komen. Het brengt mensen weer in balans, terug in zichzelf en in het hier en nu. Het paard maakt je op bijzondere wijze bewust van het leiding geven en leiding nemen over je eigen lijf, werk en leven."

Voor meer informatie: 06-45522696
living.lifecoach@gmail.com
www.info-living.nl



8 TIPS OM VEILIG THUIS TE WERKEN!

1

Let extra op phishingmails

Phishing is het meest succesvolle middel voor hackers om binnen te dringen in organisaties. De mails worden steeds realistischer, specifiek en moeilijker te herkennen. Doordat er tijdens het thuiswerken minder contact met collega's is, worden mails minder snel opgemerkt.

2

Wees alert op nepnieuws

Juist in deze tijd is er sprake van een toename van websites die nepnieuws publiceren. Bijvoorbeeld een site die een lijst met een onjuist aantal COVID-19 besmettingen toont. Dergelijke sites kunnen in staat zijn om kwaadaardige software en virussen op uw computer te installeren.

3

Gebruik twee-steps-verificatie

Dit is een dubbele beveiliging. Naast het opgeven van een gebruikersnaam en wachtwoord moet u een extra code opgeven die via een app of SMS wordt verzonden. Hackers hebben dan aan uw gebruikersnaam en wachtwoord niet meer genoeg om op uw account in te loggen.

4

Installeer updates

Thuis hebben we steeds meer apparaten die verbonden zijn met het internet. Deze apparaten zijn vaak kwetsbaar. Hackers kunnen hierdoor toegang krijgen tot privé of zakelijke gegevens. Zorg er daarom voor dat beschikbare updates regelmatig worden geïnstalleerd.

5

Beveilig uw (WiFi-)netwerk

Er zijn twee belangrijke zaken om uw netwerk thuis beter te beveiligen: zorg er altijd voor dat uw WiFi netwerk beveiligd is met een wachtwoord en dat uw router/modem altijd is voorzien van een aangepast wachtwoord.

6

Houd uw werkomgeving privé

Zorg ervoor dat niemand toegang heeft tot uw werkcomputer. Ook familie en kinderen niet. Zij kunnen onbedoeld kwaadaardige software downloaden of bestanden openen die ze niet mogen zien. Let er op dat gesprekken privé blijven en vermijdt het afdrukken van gevoelig informatie.

7

Een versleutelde verbinding

Zorg er voor dat als u vanaf afstand toegang heeft tot bedrijfssystemen, u altijd gebruik maakt van versleutelde verbindingen. Dit kan o.a. door het gebruik van VPN-oplossingen. Vraag uw ICT-beheerder of dit voor u is geregeld.

8

Check www.veiliginternetten.nl

Op de website www.veiliginternetten.nl staan veel tips, tricks en praktische handleiding om veiliger te kunnen internetten. Met regelmaat worden er nieuwe onderwerpen behandeld en handreikingen gegeven hoe u veiliger gebruik kunt maken van het internet.

EEN CRISIS HAALT HET UITERSTE UIT DE MENS



Rijk Prosman
ICT & Security consultant bij Aspect ICT

5 mei 2020, de scheurkalender herinnerde ons aan 75 jaar vrijheid. Maar ook aan oorlog-innovaties. 'Een oorlog haalt het uiterste uit de mens', aldus de scheurkalender van het Weet Magazine. Conservenblikken, maandverband, secondelijm, ducttape, allemaal uitvindingen uit oorlogen. Er zijn genoeg vergelijkingen gemaakt met de Coronacrisis en een oorlog, waar we ons nu niet aan gaan wagen. Maar los van dat kunnen we stellen: 'Een crisis haalt het uiterste uit de mens'.

ADOPTIE VAN DIGITALE TOOLS

Als het u in deze crisis niet is gelukt om in te zetten op digitalisering, is het de vraag of dit er überhaupt voor uw bedrijf in zit. Niet omdat het niet zal werken, maar simpelweg omdat u er waarschijnlijk nog niet aan toe bent. Nooit hebben wij zo snel de adoptie van digitale hulpmiddelen zien plaatsvinden dan in de afgelopen maanden. De onwennigheid van mensen om hun camera tijdens een online vergadering aan te zetten is verdwenen als sneeuw voor de zon. De bezwarenlijstjes om gebruik te maken van digitale hulpmiddelen worden verwisseld voor lijstjes met voordelen om te digitaliseren. Hoe is dat de afgelopen maanden in uw organisatie gegaan?

VAN OVERLEVEN NAAR HET 'NIEUWE GEWOON'

Hoewel veel organisaties nog in de overlevingsstand zitten, beginnen anderen het 'nieuwe

gewoon' al te accepteren. Daarom is het tijd om zelf kritisch naar uw eigen werkomgeving te kijken. Veel is gebeven zoals het is. Maar veel zaken zijn ook veranderd. De vraag is dan vervolgens of de risico's wel hetzelfde zijn gebleven. Of is het toch verstandig om hier eens met een frisse blik naar te kijken?

HOE GAAT U MET RISICO'S OM?

Het mkb staat erom bekend dat ze bereid is om risico's te nemen. Mede doordat er niet veel kosten worden gemaakt voor het nemen van risicobeperkende maatregelen, zijn bedrijven in staat om meer winst te maken of dit geld juist te investeren in andere onderdelen van de organisatie. Is dat verkeerd? Niet zolang u risico's maar niet negeert of uitsluit. Wat u dan wel met risico's kunt doen?

- Accepteer weloverwogen de mogelijk nadelige gevolgen;
- Beperk de risico's door het object, de activiteit of omgeving aan te passen;
- Vermijd het risico door te stoppen met de activiteit die ervoor zorgt dat het risico groter wordt;
- Verplaats of draag het risico over door bijvoorbeeld te outsourcen of te verzekeren.

MET THUISWERKEN VERANDEREN RISICO'S

Grote kans dat de informatiesystemen van uw organisatie meer dan ooit

van buitenaf benaderbaar zijn. Grote kans dat medewerkers zich in minder (digitaal) veilige omgevingen begeven. Welk effect heeft dit op de cybersecurityrisico's van uw organisatie? Natuurlijk zijn er genoeg technische beheersmaatregelen te implementeren. Maar vergeet niet dat de ketting zo sterk is als de zwakste schakel. Vrijwel altijd is dat de menselijke factor. Zijn uw medewerkers zich voldoende bewust van de gevaren en welke sleutelrol zij kunnen spelen bij een dergelijk cybersecurityincident? Daag ons uit! Wij testen het graag voor u.

Voor nu vindt u op de linkerpagina in ieder geval 8 tips die u kunt delen met uw medewerkers zodat zij vandaag al kunnen beginnen om zich thuis veiliger te gedragen op de digitale snelweg.

Meer informatie: 0184 - 675 400
www.aspect-ict.nl



24 EFFECTIEF THUISWERKEN, HOE DOE JE DAT?

Velen van ons werken op dit moment thuis. Voor sommigen door de omstandigheden, voor anderen is dit bekend terrein. De thuissituatie levert meerdere uitdagingen op om effectief en gefocust te kunnen werken. Het creëren van een fijne werkplek en een dagelijkse routine helpt!

Ervaring leert dat ondernemers het prettig vinden om samen aan de slag te gaan. Iemand die met ze meedenkt, mee puzzelt, altijd afgestemd op de situatie. Dat kan zijn met spullen, de administratie, de mailbox of een planning. Het helpen aanbrengen van overzicht, ruimte en structuur is het werk van een opruimcoach of 'professional organizer'. Die levert methodes en handvatten, om er zelf blijvend mee verder te kunnen. Met als doel meer rust in je hoofd waardoor je effectiever kunt werken.

4 GOUDEN TIPS OM JE OP WEG TE HELPEN

- Creëer een fysieke werkplek

Bepaal waar jouw werkplek komt. Of heb je deze al? Heb je niet de luxe van

een eigen kamer, ken een functie toe aan een deel van de ruimte. Dit wordt jouw werkplek. Zorg voor een goede stoel, bureau en goed licht. Dat draagt bij aan een werkcontext waar je langere tijd geconcentreerd kunt werken. Haal spullen die er niet thuishoren weg. Alleen jouw werkgerelateerde spullen liggen daar. Zo word je werkomgeving al prikkelarmer. Vertel je huisgenoten dat hier geen andere spullen thuishoren. Hoe meer je kamer voelt als een echte werkplek, hoe beter. Dat helpt je om in de werkcontext te komen en blijven.

- Bewaak je werk/privé balans en stel prioriteiten

Als nu thuiswerkende ondernemer weet ik wat het is om veel ballen in de lucht te houden. Het werk is nooit af. En thuis liggen privé zaken op de loer. Besteed

aandacht aan het onderscheid 'belangrijk' en 'urgent'. Zakelijk en privé. Het helpt enorm bij het maken van allerlei keuzes. Hoe helderder je dit hebt, hoe makkelijker dat wordt. Je laat je minder afleiden door de waan van de dag als je weet waar je prioriteiten liggen.

- Maak een dagschema

De regelmaat en routine van een dagschema helpt bij effectief thuiswerken en je werk/privé balans te bewaken. Beweging mag daarin niet ontbreken. En je korte en lange pauzes. Stem je werkschema helder af met thuiswerkende huisgenoten. Voorkom verstoringen: Een dichte deur is jouw werktijd en betekent niet storen. Met uitzondering van bloed of brand. Je mobiele telefoon kan tijdelijk stil of helemaal uit. Ook urgente dingen kunnen vaak een halve dag wachten. Plan wekelijkse blokken voor administratie en om je doelen te evalueren. En hou je weekend ook echt vrij van zakelijke werkzaamheden.

- Combineer activiteiten daar waar kan

Om je tijd effectief te besteden kun je taken combineren: Gezamenlijk lunchen is een moment van qualitytime met je huisgenoten en het moment voor aandacht, vragen en verhalen. Gebruik je wandeling voor wat (sociale) telefoontjes of om heel bewust denken te verrichten. Of laat de hond uit samen met je kinderen. Respecteer elkaars dagschema en spreek gezamenlijke pauzes af.

BEKENDE VALKUILEN

Een van de moeilijkste dingen is het vasthouden van de door jouw ingeslagen weg. Het goede nieuws is: het kan wel. Veranderingen hebben tijd nodig.

BEN LIEF VOOR JEZELF, BELOON

Gun jezelf de tijd om weer grip te krijgen op jouw werk(plek). Wat zich gedurende langere tijd heeft opgestapeld kan niet 1,2,3 op orde zijn. Gewoontes hebben tijd nodig om zich te nestelen, weken en geen dagen. Kleinere stappen over een langere tijd werken beter dan ineens alles willen aanpakken. Met het gevolg dat je overal bezig bent, en uiteindelijk niets afrondt. Herkenbaar? Ben trots op jezelf! Begin met een kleine beloning voor jezelf, achteraf. Met iets waar jij van geniet. Lekker in je tijdschrift bladeren, een kopje koffie in het zonnetje (een middag tuinieren, na een uurtje opruimen, is wat uit verhouding). Bij stap voor stap te werk gaan is er een grotere kans dat het 'in je systeem' komt. En eenmaal 'in je systeem' kost het je veel minder moeite. En daar willen we juist naar toe.

ZET JE PERFECTIONISME OPZIJ. GEBRUIK DE 80/20 REGEL

Weet dat 80% van je resultaten voortkomen uit 20% van je inspanningen. Waarschijnlijk weet je wel waar deze 20% van jouw inspanningen ongeveer liggen. Om meer

tijd over te houden, begin met schrappen van onbelangrijke dingen in die 80% inspanningen. Welke dat zijn? Ik onderzoek graag met je mee. Besluiten dat iets goed genoeg is, heeft mij enorm geholpen verder te komen en vooruitgang te boeken. Een stukje loslaten en vertrouwen hebben dat het goed komt.

WIE IS EVA?

Met een achtergrond in de hotel- en facilitymanagement ben ik drie jaar geleden begonnen als opruim- en verhuiscoach. Daar ging een heel proces aan vooraf. Wat kan ik goed, waar krijg ik positieve energie van en waar heeft de markt behoefte aan? Een opleiding tot professional organizer met verschillende stages volgden. Samenwerken met mensen, écht iets mogen bijdragen wat wezenlijk van belang is voor iemand. Iedere situatie is weer anders en de kunst is om af te stemmen. Veranderingen in werking te zetten, die passen bij jouw situatie en middelen. Van klanten hoor ik vaker terug dat ik 'low key' duidelijk en zonder oordeel ben. Zien dat dan de energie weer gaat stromen bij de ander, dat geeft kwaliteit van leven!

Hoe fijn zou het zijn om door de bomen het bos weer te zien? Meer grip op je werk te hebben en meer rust te ervaren? Heb je vragen of wil je meer weten geef me een belletje of bericht: 06-24837433

Uitgebreidere informatie en diensten kun je vinden op: www.evamooren.nl
Achterstallige administratie en een overvolle mailbox wegwerken? Check mijn blog!

IK DAAG JE UIT ...

Zet komende week je meldingen van alle apps en e-mail uit op je telefoon. Je alarm, beltoon voor telefoontjes en zakelijke mail mag je houden. Ik ben benieuwd of je na een week al minder je telefoon pakt en je erdoor laat afleiden.



"Hoe fijn zou het zijn om door de bomen het bos weer te zien?", aldus Eva Mooren.

AH CUSTOMS

‘GOED VOORBEREID EXPORTEREN, SCHEELT VEEL GELD’

Stel je wilt als ondernemer goederen exporteren naar landen buiten de EU, zoals de Verenigde Staten, Brazilië of Zwitserland. Dan krijg je met douaneformaliteiten te maken. Op dat gebied heeft André van de Haar zich met AH Customs in Ede sinds 2018 ontwikkeld tot een betrouwbare partner. AH Customs fungeert als smeerolie in de papierwerkmaschine bij internationale handel.

Binnen veel branches verandert er veel in coronatijd, maar voor AH Customs, dat Van de Haar zo'n anderhalf jaar geleden zelf startte, is veel hetzelfde gebleven. Ook het groeiende klantenbestand. AH Customs helpt inmiddels meer dan 120 klanten met het in orde maken van alle benodigde papieren om goederen te importeren naar Nederland en te exporteren naar buiten de EU. AH Customs regelt de import- en exportdocumenten en oorsprongsdocumenten. Voor de oorsprongsdocumenten heeft AH Customs een softwareprogramma waarmee klanten ook zelf Eur1 certificaten, certificaten van oorsprong en legalisaties kunnen opmaken.

GELD BESPAREN

“Goed voorbereid exporteren, scheelt veel geld”, zegt Van de Haar. “Wij denken mee met klanten, zijn snel en flexibel. Wij verzorgen import- en exportaanvragen voor goederen van en naar Nederland. Als je bijvoorbeeld machines naar Brazilië wil exporteren vanuit Nederland dan zorgen wij voor het exportdocument en de benodigde oorsprongscertificaten zodat die producten Europa zonder vertraging kunnen verlaten.”

“Nadat wij de factuur, paklijst en aanvullende gegevens van de klant ontvangen, maken wij het uitvoerdocument op. Daarnaast verzorgt AH Customs voor steeds meer klanten ook het transport, veelal naar Zwitserland. Dat komt mede doordat wij dan alleen het laad- en losadres extra nodig hebben en alle documenten achter de schermen regelen met transporteurs. Hierdoor hoeft de klant alleen de factuur en paklijst aan te leveren en regelt AH Customs de rest.”

Binnen Europa is er vrij verkeer van goederen, maar er zijn ondernemers die vergeten dat IJsland, Noorwegen, Liechtenstein en Zwitserland landen zijn waar geen vrij verkeer van goederen is. Die landen hebben een samenwerkingsverband genaamd EVA, de Europese Vrijhandelsassociatie. “Stel je koopt een auto in Zwitserland en die komt naar Nederland. Dan moet je 10 procent invoerrechten betalen. Maar als je een EUR1 certificaat laat opmaken als de auto in de EU is geproduceerd, dan vervallen de invoerrechten. Bij een auto van 10 duizend euro kan dat duizend euro schelen”, vertelt Van de Haar.

KORTE LIJNTJES

“Veel ondernemers besteden het opmaken van de documentatie voor de import- en export van hun goederen liever uit aan een douane-expediteur. Ze worden zo ontzorgd en kunnen zich focussen op hun eigen werkgebied. Vaak komt een klant bij ons op het moment dat ze een zending moeten gaan exporteren naar een land buiten de EU. Dan adviseren we de klant en helpen we ze door het proces. We regelen de douanedocumentatie en als die wens er is doen we het transport erbij.”

AH Customs heeft een trouwe klantenkring in de regio Ede, maar werkt inmiddels samen met veel ondernemers door heel het land. “De oorsprongsdocumenten vragen we digitaal aan en versturen deze per post naar de klant of rechtstreeks naar de ontvanger buiten de EU. Ik merk dat we ondanks de coronatijd gewoon door blijven groeien. Dit komt doordat we online goed vindbaar zijn en daarnaast komen er steeds meer klanten bij ons door

mond-tot-mondreclame. Als een ondernemer aan een andere ondernemer vertelt over onze goede en snelle service dan is dat de beste reclame die je je kunt bedenken.”

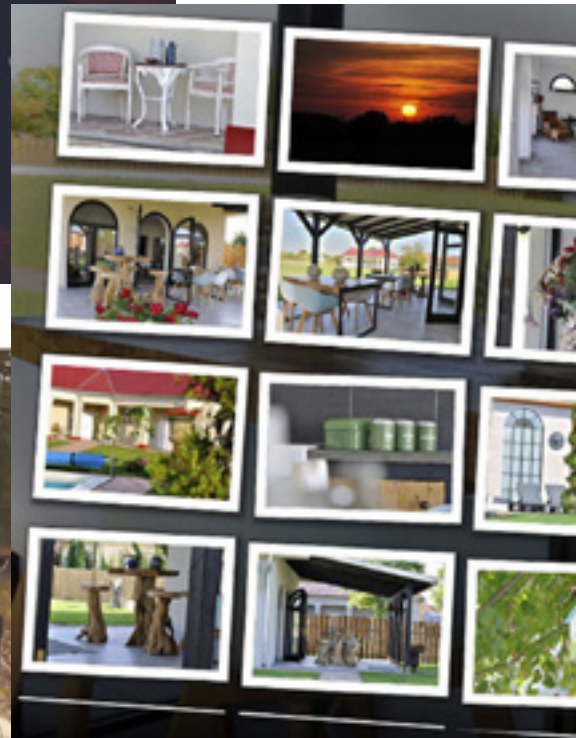
BREXIT

Met de Brexit in aantocht, op 1 januari 2021, wil Van de Haar zijn klanten ook voorbereiden op wat komen gaat in de handel met het Verenigde Koninkrijk. “Er is nu nog niets veranderd omdat ze nog aan het onderhandelen zijn over een handelsverdrag. Formeel zijn de Britten uit de EU, maar nog niet uit de douane-unie. Het is belangrijk om hier als ondernemer nu al op in te spelen. Werk je als ondernemer samen met een douane-expediteur die de douanedocumenten regelt? Is de oorsprong van alle producten bekend en ligt dit vast? Welke incoterm wordt er gebruikt? Als dit nog niet het geval is, is het verstandig om hier zo spoedig mogelijk mee te beginnen. Nu geen aandacht geven aan die Brexit-wijzigingen levert na 1 januari 2021 veel gedoe op. Als je als ondernemer alles tijdig regelt en de procedures kent, ben je als exporteur mogelijk ook jouw concurrent te slim af, als die te lang wacht. Iedereen wil snel en zonder zorgen handelen. AH Customs helpt exporteurs graag bij het uit handen nemen van de douaneformaliteiten.”

Meer weten over AH Customs?

Bel ons op +31 (0)318 250 468 of mail naar info@ahcustoms.nl
www.ahcustoms.nl





VMMF

VAN MUNSTER MEDIA FACTORY

Gespecialiseerd in het creëren en beheren van media, in de meest brede zin van het woord. Bij ons vindt je alle kennis en services onder één dak, een zogenaamde 'one-stop-shop'.

Wij kunnen helpen met alle gewenste media uitgang. Of dit nu online of offline is. Onze webdesigners, marketingexperts en grafische ontwerpers denken met je samen en samen toe.

VAN MUNSTER MEDIA FACTORY

ONE-STOP CONTENTFABRIEK

De Van Munster Media Groep houdt zich al jarenlang bezig met het vervaardigen en uitgeven van consumenten- en vakbladen, het bouwen van websites en -shops en eigenlijk alles wat met tekst en beeld te maken heeft. Omdat de vraag vanuit externe bedrijven op dat gebied maar bleef groeien, is nu de Van Munster Media Factory (VMMF) opgericht. Een bedrijf met alle disciplines onder één dak, dat is gespecialiseerd in het creëren en beheren van media in de breedste zin van het woord. “We zijn veel meer dan een standaard reclamebureau”, aldus directeur Michael van Munster.

Waar het voor de Van Munster Media Groep ooit begon met ‘alleen’ het maken en uitgeven van consumenten- en vakbladen, zijn de werkzaamheden door de jaren heen flink uitgebreid. Naast ‘papier’ kwam ‘digitaal’ en dat bracht volop nieuwe kansen en speelvelden met zich mee. Uiteraard werd voor de eigen merken volop content gemaakt in zowel woord als beeld, maar ook andere bedrijven schakelden steeds vaker de diensten van het Nijmeegse bedrijf in. “Niet alleen om teksten te schrijven en bijbehorende fotografie te verzorgen, maar steeds vaker

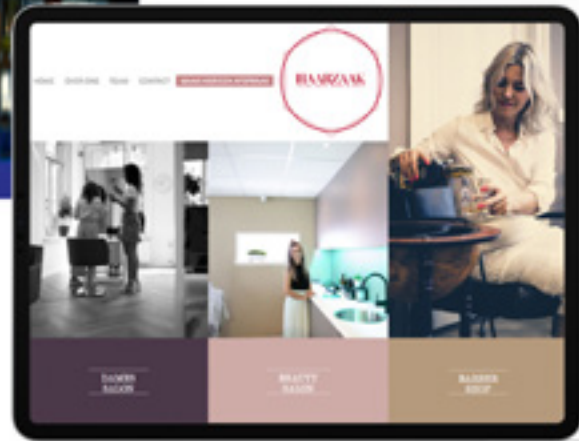
ook om complete huisstijlen, marketingplannen, websites of webshops te ontwikkelen én maken”, vertelt directeur Michael van Munster desgevraagd. “Alles wat we samen met de klant bedenken, kunnen we vervolgens namelijk daadwerkelijk in eigen huis realiseren.”

VAN BEGIN TOT EIND

De term ‘one-stop shop’ klinkt soms bijna als een dooddoener, maar is wel de omschrijving die precies omvat wat VMMF is op het gebied van het creëren en beheren



van media. “We kunnen onze opdrachtgevers helpen met elke gewenste media-uiting, of het nu online of offline is”, legt Van Munster uit. “Onze tekstschrijvers, webdevelopers, marketingexperts en grafische creatievelingen denken mee met onze klanten. Samen met die klanten bepalen ze welke middelen het beste passen bij de doelstellingen en hoe de concurrentiepositie het best versterkt kan gaan worden. Dat kan van heel klein, het ontwerpen van een logo of het schrijven van een tekst bijvoorbeeld, tot heel groot. We heb-



ben namelijk al diverse bedrijven begeleid vanaf het allereerste begin tot het succesvolle bedrijf van nu.”

ALLES ONDER ÉÉN DAK

Het team van VMMF kan bogen op een karrevracht aan ervaring. Voor de uitgeverstak van de Van Munster Media Groep wordt al meer dan vijftien jaar lang content gemaakt

voor magazines, online platforms en externe bedrijven. Dat laatste zal nu alleen nog maar meer gaan worden. “Opdrachtgevers kunnen voor veel verschillende zaken bij ons terecht. Ontwerp, fotografie, tekst, webdesign en websitebouw, online marketing, mediaplanning, drukwerk, video...maar ook voor het beheer of een analyse van je social media kanalen kun je bij ons aankloppen”, legt Van Munster uit. “Wat dat betreft zijn we veel meer dan een standaard reclamebureau. We hebben letterlijk alle disciplines onder één dak zitten en kunnen dus bijzonder snel schakelen en creatieve ideeën omzetten in tastbare en zichtbare resultaten.”

WEBDEVELOPMENT

Naast het echte ‘content creëren’, verwacht Van Munster ook flink verder te groeien op het gebied van webdevelopment. “Daarmee bedoelen we feitelijk alles wat met internet te maken heeft”, geeft hij aan. “Of het nu een eenvoudige website is voor een lokale hobbyclub, een uitgebreid en geautomatiseerd handelsplatform of alles daar tussenin, we kunnen het allemaal verzorgen. Onze ontwikkelaars hebben tientallen jaren ervaring, hebben het begin van het internet nog meegemaakt. Zo loop je als opdrachtgever dus nooit achter de feiten aan.”

Meer informatie is te vinden op www.vmmf.nl





BURNOUT EN ANDERE ELLENDE

VAN GEDOE NAAR ENORME ONTWIKKELINGSKANS

Aan het woord kans denk je meestal niet bij mensen die een burn-out of allerlei andere soorten ellende meemaken. En toch kan dat. Heel goed zelfs. Want juist tijdens moeilijke momenten in iemands leven zijn de mogelijkheden tot ontwikkeling bijzonder groot. Hoe? Door PostTraumatische Groei (PTG) te realiseren.

STERKER DOOR ELLENDE

Kun je een moeilijke periode in je leven gebruiken om te groeien? Ja, dat kan! In de wetenschap heet dat fenomeen PostTraumatische Groei. Dat klinkt voor veel mensen als een groot begrip, vooral door het woord trauma. Maar het is belangrijk om te weten dat trauma een subjectief begrip is. Behalve over fysiek letsel, waarvoor het woord ook gebruikt wordt, kan het ook gaan over emotioneel ingrijpende situaties of belevingen. Trauma hoeft niet 'groot' te zijn en het verschilt per persoon wat als trauma wordt ervaren. Zo is het dus

mogelijk dat voor de één het verliezen van een baan een traumatische gebeurtenis is en dat voor een ander misschien wel een feestje is, omdat hij of zij bijvoorbeeld met een regeling de kans grijpt om beter passend werk te krijgen of om voor zichzelf te beginnen.

WHAT DOESN'T KILL YOU MAKES YOU STRONGER

Ingrijpende gebeurtenissen kunnen je leven stevig beïnvloeden. Of het nu het krijgen van een ziekte is, het meemaken van een burn-out of een depressie, het zien gebeuren van een ongeluk, het meemaken van

een echtscheiding, het verliezen van een baan, het verliezen van vooruitzichten in een baan of andere ellende. Het is veelal heftig en ingrijpend, maar moeilijke tijden of ellende kunnen je levensloop uiteindelijk ook in positieve zin compleet transformeren.

Je kunt zo'n verandering bij mensen herkennen als ze erover praten alsof hun leven in 'stukjes' is gedeeld, zoals: "Sinds mijn ongeluk ben ik een ander mens, ik geniet veel meer van het leven", "Na mijn herstel van kanker weet ik wat echt belangrijk is in het leven", "Mijn wereld stortte in toen ik mijn baan verloor, maar achteraf is dat het beste wat me is overkomen", "Door mijn burn-out sta ik veel blijer en bewuster in het leven en maak ik keuzes die écht bij mij passen", "Ik ben sinds ik die ellende overwonnen heb veel gelukkiger" of "Ik ben mij nu veel bewuster van alle goede dingen en geniet daardoor meer".

Dit zijn allerlei voorbeelden waaruit blijkt dat PTG tot transformatie leidt. Mensen ervaren dat ze veel beter functioneren en dat ze een veel gelukkiger en bewuster leven hebben dan voorheen.

PTG verwijst naar emotionele groei en positieve psychologische veranderingen als gevolg van worstelen met tegenslag. Ellende meemaken, heeft grote invloed op hoe je in het leven staat. Je kijkt op de wereld, op jezelf en op jezelf in de wereld kan zo radicaal veranderen dat je in zekere zin een nieuwe wereld betreedt. Dit resulteert in een hoger niveau van functioneren, waardoor mensen een hogere kwaliteit van leven ervaren dan voorheen. PTG leidt dan ook tot transformatie, wat betekent dat veranderingen blijvend zijn en je 'er sterker en wijzer uitkomt'.

POSTTRAUMATISCHE GROEI EN BURN-OUT

Et Emergo deed een wetenschappelijk onderzoek naar de mate van bevlogenheid van mensen die een burn-out hebben gehad en de rol van PTG daarbij. Het onderzoek is gedaan onder 166 mensen met een burn-out-ervaring, die daarvan zijn hersteld. Van het onderzoek is een wetenschappelijke publicatie verschenen in de International Journal of Workplace Health Management. Het artikel *In flight again with wings that were once broken* is een open-access-artikel en voor iedereen te lezen.

Uit het onderzoek kwamen twee belangrijke beïnvloedende factoren naar voren: de tijd en PTG. In de volksmond zeggen we vaak dat 'tijd wonden heelt'. En dat bleek ook in dit onderzoek. Wat wel nieuw is, ook wetenschappelijk gezien, is dat ook PTG een belangrijke factor is. En die invloed was zelfs nog groter dan de invloed van de tijd! Dat betekent dat het realiseren van PTG tijdens het herstelproces van burn-out een belangrijke invloed heeft op hoe iemand 'eruit komt'.

Dat is een nieuw inzicht: hoe meer PostTraumatische Groei, hoe groter de kans dat iemand zonder enige klachten uit een burn-out tevoorschijn komt. En dat maakt dat er heel anders gekeken moet worden naar mensen die een burn-out hebben of hebben gehad.

Want, waar de heersende opvatting is dat mensen na hun ellende een kwetsbaarheid zullen houden die voor de omgeving een signaal vormt om 'voorzichtig' te zijn, brengt dit onderzoek burn-out voor het voetlicht als belangrijke levenservaring die mensen sterker kan maken. Juist steviger en veerkrachtiger dan van tevoren! Uit alle werkervaringen weten wij dat deze resultaten hetzelfde zijn voor alle andere vormen van ellende.

'DOOR BINNEN ORGANISATIES VANUIT PTG-PERSPECTIEF NAAR MENSEN MET ELLENDE TE KIJKEN, ONTSTAAT ER EEN HEEL ANDER BEELD DAN WAAR MEN NU NOG VAAK VAN UITGAAT'

POSTTRAUMATISCHE GROEI IN BEDRIJVEN

Door binnen organisaties vanuit PTG-perspectief naar mensen met ellende te kijken, ontstaat er een heel ander beeld dan waar men nu nog vaak van uitgaat. Vaak worden persoonlijke problemen van mensen gezien als privé en verzwakkend gedoe, en daardoor als negatief. Vanuit het PTG-perspectief wordt dat dus anders. Het blijft natuurlijk lastig als iemand ziek is en zijn werkzaamheden door anderen moeten worden overgenomen, maar aandacht besteden aan de potentiële positieve kanten is veel bevorderlijker voor degene die de ellende doormaakt. PTG realiseren gaat namelijk gepaard met een enorme persoonlijke en professionele groei bij mensen. Het is een ontwikkelingstraject, weliswaar in een wat vervelende verpakking, maar met mooie uitkomsten: Persoonlijke en professionele groei.

TOT SLOT

Het wordt hoog tijd om radicaal anders te gaan kijken naar medewerkers die een burn-out of andere ellende hebben (gehad). Het begrip PTG verdient meer bekendheid dan PTSS. Waarom? Omdat PTG een positief perspectief biedt na ellende. En dat bespoedigt en versterkt het herstel. Het kan veel mensen die stagneren door psychisch/emotionele klachten echt uit het moeras trekken. Van groot belang dus.

Et Emergo organiseert gratis online inspiratiesessies. Kijk voor meer informatie op www.sterkerdoorellende.nl

OVER DE AUTEURS

Anja Jongkind (1953) en Greet Vonk (1964) werken sinds 2013 samen binnen Et Emergo. Ze hebben PTG-Coaching ontwikkeld en zijn auteurs van het boek *PostTraumatische Groei – Sterker door ellende*. Ze geven ook workshops, lezingen, inspiratiesessies, trainingen en opleidingen op het gebied van PostTraumatische Groei.

Anja werkt in haar praktijk als therapeut en als coach al meer dan 35 jaar vanuit deze uitgangspunten. Greet deed een wetenschappelijk onderzoek betreffende PostTraumatische Groei. Haar onderzoek is recentelijk gepubliceerd in het wetenschappelijke tijdschrift *International Journal of Workplace Health Management*.

WERK IS GOED MEDICIJN VOOR IEMAND MET AFSTAND TOT DE ARBEIDSMARKT

Het lijkt een heel gedoe voor werkgevers om iemand met een arbeidsbeperking een kans te bieden. Maar dat kan ook reuze meevallen. De RIBW Nijmegen & Rivierenland biedt bijvoorbeeld kansrijke IPS-trajecten. Goed kijken wat iemand kan en dat langzaam en goed begeleid uitbouwen, blijkt een sleutel voor succes.

Marleen Thomassen is IPS Trajectbegeleider. IPS staat voor Individuele Plaatsing en Steun. Het is een methode om mensen met een ernstige psychiatrische aandoening te helpen met het verkrijgen en behouden van werk. De RIBW startte ruim 3 jaar geleden met deze trajecten en inmiddels hebben 78 mensen met een afstand tot de arbeidsmarkt een IPS-traject. Het gaat om mensen met een ernstige psychiatrische aandoening, zoals een depressie, autisme, of psychose, van laag- tot hoogopgeleid. Marleen Thomassen is er niet dol op om de doelgroep zo zwaar te labelen. Het roept alleen maar negatieve vooroordelen op, terwijl dat niet nodig is. Ze vertelt over de IPS-trajecten: "Het gaat om mensen die willen werken. Ze zijn gemotiveerd. We beginnen met in kaart te brengen wat ze precies willen. Daar zoeken we een passende werkplek bij. Er moet een klik zijn met het bedrijf en de werknemers. Dat is een voorwaarde. Door samen te werken met betrokken zorgverleners en het sociaal netwerk om iemand heen, proberen we een juiste balans tussen werk en privé te bewerkstelligen. Iemand kan op het werk misschien goed functioneren, maar als hij de dag erna de hele dag op bed ligt, dan is er toch iets mis in de balans werk en privé. Ook voor de leidinggevende op de werkvloer is er een gerichte ondersteuning om de IPS'er goed te kunnen begeleiden." Marleen Thomassen vindt werk een goed medicijn voor mensen met een afstand tot de arbeidsmarkt.

PROEFPERIODE

Larsson is IPS trajectdeelnemer en sinds april 2019 als IPS'er aan de slag bij het bedrijf B-WARE op het terrein van de Radboud Universiteit. Onderzoekcentrum B-WARE heeft als missie de natuur duurzaam te beheren, her-



stellen of ontwikkelen en de waterkwaliteit te verbeteren. Daartoe wordt veel grond- en wateronderzoek gedaan in het laboratorium. Larsson verricht allerlei soorten schoonmaakwerk op de afdeling. Hij had depressieve klachten, maar de laatste jaren gaat het goed. Hij vertelt: "Het begon met een proefplaatsing. Twee maanden later kwam er een contract. Het is goed geregeld dat die proefperiode ingebouwd is. Van twee kanten kan gekeken worden of het bevalt. Ik begon met twee ochtenden en nu werk ik er drie. Voor mij is het heel belangrijk om het werk zonder druk uit te kunnen bouwen. Werken en kijken hoe het gaat. Na verloop van tijd krijg ik ook andere werkzaamheden op mijn bordje. Dat vind ik superfijn." Larsson vindt het geweldig dat hij, zoals hij het zelf omschrijft 'iets meemaakt op de arbeidsmarkt'. Hij ziet het IPS-traject als een eerste stap naar een volwaardige terugkeer op de arbeidsmarkt.

SIGNALLEN

John Peters is lab-coördinator en begeleider van Larsson op de werkplek. Hij vertelt dat het schoonmaken van het laboratorium materiaal in de speelkeuken veel tijd kost. Het is echt een uitkomst voor B-WARE dat het daar nu een kracht voor heeft. Alle werkzaamheden zijn vastgelegd in het arbeidscontract.

John Peters volgde een training om goede begeleiding te kunnen bieden. "Nu kan ik signaleren als het wat minder goed gaat met Larsson. Ik heb geleerd die signalen op te



pikken. Maar ik weet ook hoe ik ermee om moet gaan”, vertelt hij. De verwachting is dat Larsson nog wel door zal groeien naar meer volwaardig laboratoriumwerk. John Peters wil ook kwijt dat hij ‘enorm blij’ is dat een andere werknemer met een arbeidsbeperking uitgestroomd is naar een baan bij de dierenambulance.

BEDRIJFSCULTUUR

Waarom zou een bedrijf eigenlijk in zee gaan met iemand die een afstand tot de arbeidsmarkt heeft? Directeur van B-WARE Piet-Jan Westendorp vertelt hoe het begon: “Veel aanbestedingen kennen de verplichting van Social Return. Dat kwamen wij ook tegen in een contract met de provincie Gelderland. Maar hoe vul je dat in? Je kan het afkopen met geld, of colleges geven. Wij besloten om niet voor de gemakkelijke weg te kiezen en ‘iemand met een afstand tot de arbeidsmarkt’ aan te nemen. Hoe pak je dat aan? Om wat voor mensen gaat het? Het Werkbedrijf Rijk van Nijmegen vertelde ons over hoogopgeleide mensen die moeilijk aan het werk konden komen. Zo iemand leek wel te passen in ons team dat vooral uit hoogopgeleide mensen bestaat.” Piet-Jan Westendorp was aangenaam verrast toen hij met drie kandidaten in contact werd gebracht. Verrast door hun positieve kijk op

werk en hun leven en de wens om verder te komen. De keuze viel op een vrouw – de voorganger van Larsson. Twee jaar werkte ze tot tevredenheid bij B-WARE. Toen was de keus: een vast dienstverband of een nieuwe kandidaat. Gekozen werd voor het laatste. “We besloten opnieuw iemand een kans te geven om bij ons te werken. Iemand die past in onze bedrijfscultuur. Dat werd Larsson. Mensen kunnen bij ons zelfvertrouwen opbouwen, een positieve ervaring op doen, werkritme aanleren. Het bevalt zo goed dat we nu zelfs twee mensen met een afstand tot de arbeidsmarkt in dienst hebben.”

BEGELEIDING

Marleen Thomassen denkt dat het succes van de IPS-trajecten mede te danken is aan de integratie met zorgverleners en het netwerk om de deelnemer heen. Er kan langs korte lijnen afgestemd worden wat iemand nodig heeft om goed te kunnen functioneren, zowel thuis als op de werkplek. De IPStrajectbegeleider heeft hierin de taak signalen van alle betrokkenen met elkaar te verbinden, een spin-in-het-web functie.

De RIBW biedt ook ondersteuning voor de werkgever. Bijvoorbeeld rond de financiële kant van de zaak. Werkgevers zijn niet allemaal

op de hoogte van de subsidiemogelijkheden en hebben vaak geen tijd om dat uit te zoeken. De werkgever betaalt de reële loonwaarde van de kandidaat; zijn er factoren die de loonwaarde verminderen, bijvoorbeeld iemand werkt minder snel, dan bestaat hiervoor financiële compensatie.

Verder is de begeleiding op de werkplek essentieel. Marleen Thomassen geeft een voorbeeld: “Iemand kan bijvoorbeeld moeite hebben met sociaal contact. Gezamenlijk lunchen tussen de middag ervaart hij misschien als een enorme belasting. Als je dat weet, kan er een weg gevonden worden om er mee om te gaan. De beperkingen zijn van invloed op het inrichten van de functie. En voor de leidinggevende op de werkvloer is het van belang dat hij signalen leert oppikken en weet hoe hij ermee om kan gaan. Alle factoren samen, zijn van belang om de IPStrajecten tot een succes te maken.”

RIBW NIJMEGEN & RIVIERENLAND
Kerkenbos 1103 a - 6546 BC Nijmegen
088 - 382 24 22 - info@ribw-nr.nl
www.ribw-nr.nl

Aanbevolen locaties



Herberg De Engel

Waalbandijk 102
6669 ME Dodewaard
T 0488 411 280
E info@de-engel.nl
I www.de-engel.nl



Restaurant La Provence

Gamerschestraat 81
5301 AR Zaltbommel
T 0418 51 4070
E info@la-provence.nl
I www.la-provence.nl



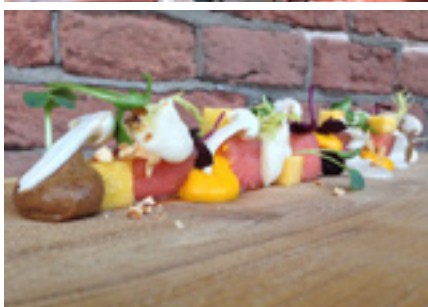
SALSA, catering op locatie

Postbus 41
4153 ZG Beesd
T 06 - 522 11 459
E info@salsacatering.nl
I www.salsacatering.nl



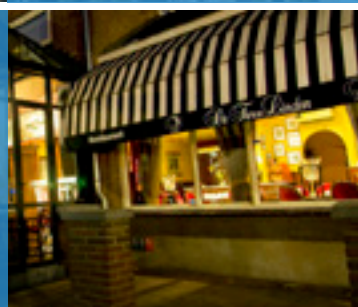
Herberg De Zoelensche Brug

Achterstraat 2
4011 EP Zoelen
T 0344 681 292
E info@zoelenschebrug.nl
I www.zoelenschebrug.nl



De Twee Linden

Zandstraat 100
6658 CX Beneden-Leeuwen
T 0487 59 1234
E info@detweelinden.nl
I www.detweelinden.nl





GASTVRIJ ONTMOETEN @UNIEPLAZA

Collega's en klanten ontmoeten in deze tijd is een extra uitdaging: Hoe regel ik 1,5 meter afstand? Zijn de ruimtes wel goed geventileerd? Kunnen we met ons hele team veilig bij elkaar komen?

Al jarenlang is UniePlaza in Culemborg dé congres- en vergaderlocatie van Midden Nederland. Of het nu gaat om een event, vergadering, training of tijdelijke werkplek. Onze verschillende ruimtes zorgen voor de perfecte ontmoeting, ook in deze bijzondere tijd waarin corona grote invloed heeft op met name de fysieke bijeenkomsten.

DECOR VOOR UW HYBRIDE BIJEENKOMST

We zijn inmiddels al behoorlijk gewend aan het ontmoeten op afstand via ZOOM of andere online platformen. Sinds juni mogen we ook weer in groepen fysiek bij elkaar komen. Maar we kunnen ook 'best-of-both-worlds' combineren door een congres of evenement te organiseren met een mix van off- en online. Hoe we dat doen? In onze congreszaal is

ruimte voor een groep van maximaal 40 personen. Door een professionele camera-opstelling hieraan toe te voegen kunnen een onbeperkt aantal mensen meekijken of actief deelnemen. Ook kan een bijeenkomst volledig virtueel gedaan worden door uitsluitend gebruik te maken van onze studio faciliteiten.

VRIENDELIJK EN GASTVRIJ

Organisaties kunnen terecht voor symposia en evenementen en ook op kleinere schaal is er van alles mogelijk. Voor zzp'ers zoals coaches, adviseurs of mensen die geen volledig kantoor nodig hebben, bieden wij een professionele spreekkamer of werkplek. In alles is voorzien; van een gastvrij ontvangst door onze receptioniste tot aan een cateraar voor uw lunch en borrel.

AMBACHTELIJKE CATERING

Omdat gastvrijheid samengaat met een goede catering besteden wij hier veel aandacht aan. Alle dieetwensen zijn mogelijk en voor de ambachtelijke snacks maken we gebruik van de Betuwse heerlijkheid uit onze eigen stad. Ook tijdens de pauze van uw bijeenkomst of evenement staan we graag voor u klaar.

WAAROM UNIEPLAZA?

We zijn centraal gelegen in Nederland, goed bereikbaar op loopafstand van station Culemborg en met voldoende parkeerplek (gratis) voor de deur. Gastvrijheid en persoonlijke aandacht zijn voor ons vanzelfsprekend. Voorafgaand aan en uiteraard tijdens uw verblijf kunt u rekenen op onze professionele medewerking zodat u zich volledig kunt richten op uw bijeenkomst, vergadering of gesprek.



KLANTEN OVER UNIEPLAZA:

'Wij organiseren graag onze landelijke bijeenkomsten bij het goed bereikbare UniePlaza. Gastvrijheid staat bij dit meedenkende team hoog in het vaandel. Of het nu gaat om een speciale dieetwens of ondersteuning van de techniek, bij UniePlaza worden deze zaken altijd snel geregeld.'

Marij Verlinden, Koepel gepensioneerden, www.koepelgepensioneerden.nl

'Een hele fijne plek om te coachen en te trainen. Lichte ruimtes, uitstekende faciliteiten, heerlijke lunch, goed bereikbaar en, zeker ook niet onbelangrijk, de medewerkers zijn flexibel en gastvrij. Kortom: een ideale mix van zakelijk en persoonlijk aan het werk zijn.'

**Susan Theunissen coach & trainer
bij Sustain Coaching & Training
(www.sustaincoaching.nl)**



UniePlaza heeft een eigen parkeerterrein en vindt u in de ECO-wijk EVA-Lanxmeer in Culemborg.

MET ONS IN CONTACT KOMEN?

Bekijk de virtuele tour op onze website of kom langs voor een kop koffie met een lokale snack. Al onze ruimtes zijn goed geventileerd en natuurlijk houden ook wij gepaste afstand. Ons volledige COVID-19 protocol vindt u op onze website. Wij heten u alvast van harte welkom! Scan deze code en loop rond in ons gebouw met de virtuele tour:





Petra van der Perk

BOUTIQUE EVENTLOCATIE HET NUT

‘NA MAANDEN VAN VIDEOBELLEN ELKAAR WEER IN DE OGEN KIJKEN’

Op het moment dat de wereld door corona tot stilstand kwam, moest ook boutique eventlocatie Het Nut uit Beesd de deuren tijdelijk sluiten. Directeur Petra van der Perk ging direct op zoek naar creatieve mogelijkheden. ‘Die 1,5 meter zal voorlopig het nieuwe normaal blijven. Ik kijk vooral naar wat nog wél kan bij Het Nut, en dat is gelukkig een heleboel.’

Videobellen, Skypen, zoomen... Veel mensen zagen hun collega's de afgelopen maanden niet langer bij de koffieautomaat, maar via het beeldscherm. Vergaderingen, brainstormen, trainingen; we deden het massaal online. Petra van der Perk van boutique eventlocatie Het Nut uit Beesd merkt, nu de corona-maatregelen iets soepeler worden, een groeiende behoefte bij bedrijven om hun medewerkers en collega's weer live te ontmoeten. "Het is tijd om elkaar in de ogen te kunnen kijken en te vragen: Hoe gaat het nu met jou? Hoe is de afgelopen periode voor jou geweest? Bij Het Nut kun je in een prettige en professionele omgeving reflecteren op de afgelopen tijd en plannen maken voor de periode na de zomervakantie."

NIEUWE NORMAAL

"De 1,5 meter richtlijn en hygiënemaatregelen stellen ons voor uitdagingen. We kunnen minder mensen plaatsen dan voorheen. Per meeting zoeken we in overleg naar de ideale opstelling voor de bijeenkomst. Door slim combineren van de verschillende ruimtes kan er een heleboel. Uiteraard ontvangen we onze gasten op een veilige en verantwoorde wijze.

Gelukkig doet dat niets af aan de persoonlijke en gastvrije sfeer binnen Het Nut. We heten onze gasten nog altijd persoonlijk welkom en informeren ze dan kort over de coronamaatregelen. Deze staan ook op kleine menukaarten die op de tafels liggen. Zo weet iedereen waar hij aan toe is. In het begin was het wat ongemakkelijk, maar mensen raken steeds meer gewend aan het nieuwe normaal."

FOODS & DRINKS

Goed eten en culinaire beleving is een van de dingen waar Het Nut om bekend staat. "Met zijn allen aan lange tafels genieten van een diner, dat lukt door de 1,5 meter-regel minder goed. Maar wat wel heel goed kan, is een walking dinner of een barbecue op onze ruime buitenplaats. Lunches serveren we niet meer in selfcatering buffetvorm, maar door broodjes, soep en salades per portie te presenteren, kunnen we voor onze gasten toch een fijne lunchbreak verzorgen."

BELEVING BUITEN

Een meeting bij Het Nut laat zich prima combineren met een break in de prachtige omgeving van Het Nut. "Wij voegen graag

een verrassend element toe aan een meeting of event. In deze tijden is buitenlucht de beste optie. In de pauze van je meeting even lekker fietsen of wandelen langs de Linge helpt om je hoofd leeg te maken en op te laden voor de rest van de dag."

HYBRIDE IS HOT

Elkaar live zien geeft ieder team de nodige boost. Maar Petra realiseert zich dat ook de komende periode veel online gewerkt zal worden. Via Studio Het Nut biedt ze bedrijven de kans om een professioneel online event te organiseren. "Wij hebben de kennis en techniek in huis, waardoor we onze klanten volledig kunnen ontzorgen in het neerzetten van een afwisselend en boeiend online event. Dit kan volledig op afstand, of in hybride vorm - waarbij een deel van het publiek in Het Nut aanwezig is en een ander deel vanuit huis meekijkt."

Volg Studio Het Nut op instagram @studio_hetnut. Meer weten? Kijk op www.hetnut.nl



AUTOMATERIALEN TIEL BV

SAMEN MET DE KLANT SLEUTELN AAN SUCCES

Automaterialen Tiel is een professionele groothandel in automaterialen, gereedschappen en garage-uitrustingen en is daarom partner voor de totale onderdelenvoorziening. De klant wordt volledig ontzorgd doordat er bij Automaterialen Tiel vooral wordt ingezet op kennis en service. De drijfveer van Automaterialen Tiel is om samen met de klant te sleutelen aan succes.

De onderdelen worden uit een voorraad van zo'n 20.000 materialen geleverd. Het grote magazijn wordt vier keer per dag bevoorrad. De bezorgdienst van Automaterialen Tiel staat dus garant voor een supersnelle levering; zo'n 90 procent van de onderdelen kan binnen een paar uur bij de klant zijn. De baliemedewerkers, de gezichten van de zaak, hebben bovendien aan een half woord genoeg omdat ze zelf jarenlange werkervaring hebben.

ONAFHANKELIJK

Automaterialen Tiel is onafhankelijk en niet gebonden aan één leverancier. Het bedrijf werkt onder andere samen met de Nederlandse wereldwijd opererende en toonaangevende smeermiddelenleverancier Kroon-Oil B.V. Bovendien heeft de webshop van Automaterialen Tiel een kenteken-adviestool. Hiermee vind je gemakkelijk de juiste olie voor je auto en zie je meteen of deze op voorraad is. Daarnaast is

Automaterialen Tiel preferred supplier van gereedschap-leverancier Boxo. Via de website kan digitaal de complete werkplaats ingericht worden.

NIEUWSTE TECHNIEKEN

Automaterialen Tiel gaat met de tijd mee en volgt de modernste ontwikkelingen. Een mooi voorbeeld hiervan is de autolak op maat die het bedrijf biedt. Heb je geen kleurcode of kleurnaam bij de hand? Dan biedt Automaterialen Tiel de exclusieve mogelijkheid om de door jou gewenste kleur te laten scannen. Dankzij deze autolakscanner komt de kleur het dichtst bij de kleur van de auto op dat moment.

De medewerkers van Automaterialen Tiel staan nooit stil. Wil je weten wat zij voor jou kunnen betekenen? Kijk op: www.automaterialentiel.nl of bel: 0344-722922.

jouw plan om je doel te bereiken



BURN-OUT DOOR CORONA

IS DE HUIDIGE CRISIS DE AANLEIDING OF DE DRUPPEL?

Het is voor iedereen een rare tijd. Veel verwarring, onzekerheid, onduidelijkheid en angsten zorgen voor instabiliteit. Zeker bij mensen die voor de crisis al een tijdje functioneerden in een wankel evenwicht. Juist voor hen kan de coronacrisis net de druppel zijn die de emmer doet overlopen. Voor anderen vormt de crisis misschien de aanleiding die de balans verstoort tussen Werk, Prive en Persoonlijkheid. Voor deze grote groep is het zaak om dagelijks op hun hoede te zijn ter voorkoming van een burn-out.

VAN OVERSPANNEN NAAR BURN OUT

Het is maar een relatief kleine stap van overspannen naar burn-out. Wat zijn zoal de verschijnselen van overspannenheid? Denk dan aan: prikkelbaar, moe, slecht slapen, controleverlies, spanning binnen een relatie, concentratieproblemen en vergeetachtigheid.

Bij een combinatie van deze verschijnselen kan de huisarts al snel concluderen, dat er sprake is van overspannenheid. Om te kunnen spreken van burn-out, als beroepsziekte, heeft het Nederlands Centrum voor beroepsziekten daar nog een paar verschijnselen aan toegevoegd. Zo moeten de verschijnselen voor meer dan 50% werkgerelateerd zijn, de situatie moet al meer dan 6 maanden duren en het moet gepaard gaan met extreme vermoeidheid.

SNEL AAN HET WERK

Van veel mensen horen we dat ze eigenlijk zo snel mogelijk weer aan het werk willen. Maar dan wel op een duurzame manier, om terugval te voorkomen. Een paar weken rust en gewoon weer beginnen leidt in 90% van de gevallen tot een nieuwe burn-out of zelfs een depressie. Ons advies is om de oorzaken van de Burn out structureel aan te pakken. Onderstaand een aantal aandachtspunten, die leiden naar een duurzame, structurele, werkherleving.

HOE KWAM DE EMMER VOL?

De oorzaak is nooit een bepaald aspect of gebeurtenis. Vaak is sprake van een combinatie van veranderingen in werk en privé, waardoor de emmer vol geraakt is. Probeer eens om de verschillende gebeurtenissen voor jezelf in beeld te brengen. Is jouw emmer soms te klein? Stel je te veel eisen aan jezelf? Zijn de privéomstandigheden heel belangrijk of zijn de problemen meer werkgerelateerd? Je kunt dan denken aan bijvoorbeeld grote werkdruk, zoals nu voor mensen in de zorg of andere essentiële beroepen. Of gaat het om het gebrek aan waardering, is er een verandering in de werkplaats (een IC)? Mis je sociale steun van collega's of van een leidinggevende?

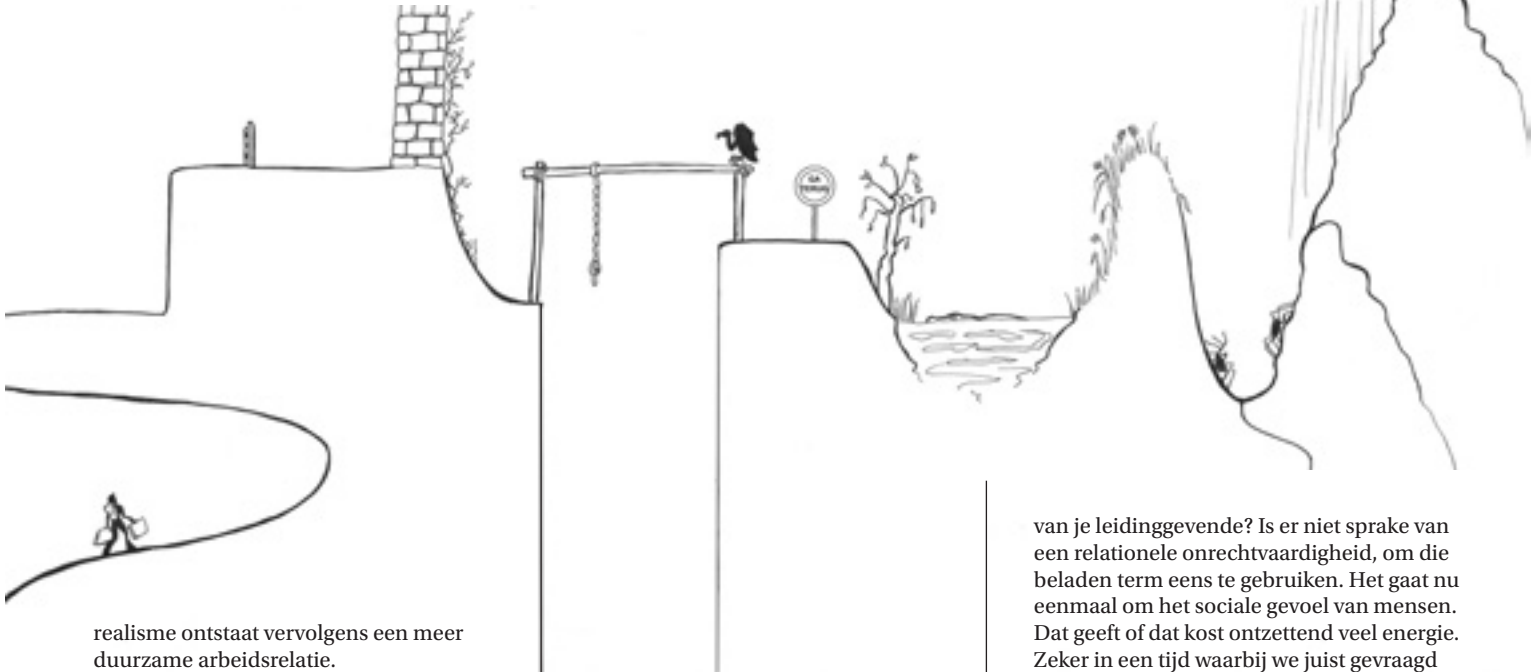
DE LAT OPNIEUW PLAATSEN

Mensen die gevoelig zijn voor een burn-out hebben vaak grote moeite met de hoogte van de lat. Met andere woorden: Hoe hoog stel je de eisen aan jezelf? Of worstel je met de eisen, die een ander aan je stelt. Hoe zit het met de werkplek? Stelt de werkplek hoge eisen aan jouw aanpassingsvermogen of voelt het heel prettig? Kortom: Hoe hoog ligt iedereen de lat? En hoe realistisch is dat? Is het redelijkerwijs mogelijk te voldoen aan de eisen of zijn ze veel te hoog? Allemaal vragen en antwoorden die een plek moeten krijgen. Of het nu gaat om de werkgever, de werknemer of de privéomstandigheden.

REALISTISCH EVENWICHT

Een mens zoekt altijd balans in werk en privé. Een evenwicht tussen hetgeen wat er van je gevraagd wordt en die dingen, die je daadwerkelijk aankunt. Van grote invloed daarop zijn de eisen, die je daaraan zelf stelt. (Ofwel: Je bent zelf een belangrijke factor) Zo hebben mannen meer moeite met emotionele beroepen. Iets waar je niet altijd bij stilstaat. Vaak moeten er verschillende zaken worden aangepakt om de balans weer in evenwicht te krijgen. Op basis van gezond

moet in de praktijk soms aangepast worden



realisme ontstaat vervolgens een meer duurzame arbeidsrelatie.

WAT WIL JIJ EIGENLIJK?

Als je de dingen doet die je leuk vindt, in een omgeving die bij je past, dan krijg je energie. Die zorgt ervoor, dat je veel meer aankunt. Positieve energie zorgt voor meer inzet en creativiteit bij je baan. Soms moet je dingen eens op een andere manier bekijken of aanpakken. Het is goed om hier eens goed over na te denken. Dit is ook van toepassing op al die mensen waarop in deze tijd een extra beroep wordt gedaan. Voelt het fijn om belangrijk gevonden te worden of ontstaat er een gevoel van enorme druk.

WAAROM DOE JE WAT JE DOET?

Hoeveel verantwoording heb je en hoeveel denk je dat je hebt? Vaak zit hier een verschil in. Betrek daarbij ook de afspraak met de werkgever. Een conflict op een positieve manier oplossen levert voor beiden heel veel op. Soms met simpele aanpassingen of schuiven met verantwoordelijkheden ontstaan nieuwe mogelijkheden. Een conflict of een gevoel van onvrede ontstaat ook door onrechtvaardige besluitvormingsprocessen. Ook in privé is het goed om dit soort zaken eens op een objectieve manier te bekijken. Dat geeft duidelijkheid en daarmee ook rust.

SOCIALE BEHOEFTE

Iedereen wil graag respect en vertrouwen van anderen. Eens rustig nadenken over de verschillende sociale aspecten van familie en vrienden. Kan je partner omgaan met jouw hoge werkdruk? Hoeveel sociale steun krijg je van je collega's? En hoeveel sociale steun krijg je eigenlijk

**'MENSEN DIE
GEVOELIG ZIJN
VOOR EEN BURN-
OUT HEBBEN
VAAK GROTE
MOEITE MET
DE HOOGTE
VAN DE LAT'**

van je leidinggevende? Is er niet sprake van een relationele onrechtvaardigheid, om die beladen term eens te gebruiken. Het gaat nu eenmaal om het sociale gevoel van mensen. Dat geeft of dat kost ontzettend veel energie. Zeker in een tijd waarbij we juist gevraagd worden om afstand te houden van elkaar.

RESULTAAT

Uit onze ervaring blijkt steeds weer, dat wanneer iemand serieus met voorgaande zaken aan de slag gaat uiteindelijk weer een fitte persoonlijkheid wordt, die inmiddels zichzelf veel beter kent. Weet wat hij of zij wel of niet kan en vooral wat hij of zij wil bereiken. Voor de burn-out deed je blijkbaar bepaalde dingen, die je niet gelukkig maakten of die veel te veel energie kosten. Daar ben je nu achter gekomen en je hebt ook geleerd er anders mee om te gaan. Dat is geen éénvoudig proces, maar een hobbelige weg met vallen en opstaan.

Het valt niet altijd mee om deze weg alleen af te leggen. Het is niet erg om hulp te vragen. Hierbij hoort zeker de afstemming met de functie in het arbeidsproces. Hopelijk is hier ook een verbetering doorgevoerd, waardoor je weer met plezier aan het werk kunt. Vrolijk, productiever en veel realistischer betrokken bij het bedrijf.

INSPIRATIE

Herken je jezelf in deze aanpak, maar weet je niet hoe je dat proces in gang kunt zetten. Neem dan vandaag nog contact met ons op voor een gratis adviesgesprek. Dan kunnen we samen bepalen wat voor jou op dit moment het beste resultaat oplevert.

Meer weten over burn-out herstel?

Neem contact op met:

Peter Zaal

www.futuraesperanza.com

info@futuraesperanza.com

Altijd en overal
veilig werken.

Nigel Buis, Business Consultant bij Solipsis
foto: Marlinde Andersson

Veilig thuiswerken: aandacht voor **informatiebeveiliging en security.**

Inmiddels zijn we helemaal thuis in thuiswerken. Het is belangrijk om ook stil te staan bij informatiebeveiliging en security. Wanneer u vanuit huis werkt is dit namelijk niet vanzelfsprekend goed geregeld.

Bewustwording van informatiebeveiliging

Hoe goed u de IT en uw beleid ook op orde heeft, de menselijke factor blijkt vaak het grootste risico op het gebied van informatiebeveiliging. En cybercriminelen maken graag gebruik van een crisis. Bewustwording is dus essentieel.

Vraag uzelf wanneer u een e-mail ontvangt bijvoorbeeld af of u dit bericht verwacht. Indien u twijfelt, vraag u dan af of het bericht van de gesuggereerde afzender afkomstig is, en verifieer dit. Bedenk ook welke zaken u deelt met andere personen, met wie (intern, extern) en welke zaken juist niet.

Informatiebeveiliging: de techniek

Om veilig op afstand te kunnen werken, moet ook de techniek op orde zijn. Dat begint bij het beveiligen van bedrijfsinformatie. Met bijvoorbeeld Microsoft Azure Information Protection kan informatie geclassificeerd en gelabeld worden. Ook kunt u alle bedrijfsinformatie voorzien van encryptie, om deze optimaal te beschermen.

Waarborg de security bij thuiswerken met:

- Meervoudige authenticatie;
- Antivirus-/ransomwarebescherming;
- Beveiligd (wifi)netwerk;
- Veilige verbinding met de organisatie;
- Software updates;
- Encryptie (versleutelen van informatie) op apparaten.

Beveiliging voor bedrijfscontinuïteit: het beleid

Naast de techniek is het belangrijk om inzichtelijk te krijgen welk beleid uw organisatie hanteert. Eerst identificeert u de kritische bedrijfsprocessen. Vervolgens inventariseert u de afhankelijkheid van thuiswerkfaciliteiten: per medewerker, team of per bedrijfsproces. Breng ook de risico's bij uitval van thuiswerkfaciliteiten in kaart. Tot slot is het belangrijk om maatregelen te treffen om het niet beschikbaar zijn van een proces te mitigeren.

Meer informatie

Wilt u meer weten over informatiebeveiliging en security bij thuiswerken? Of misschien een praktische training volgen? Solipsis Managed Services adviseert u graag. Neem gerust vrijblijvend contact met ons op om eens van gedachten te wisselen, of te bespreken wat wij voor uw organisatie kunnen betekenen.



Cornelis Vreeken (salesmanager ICT)

Benieuwd naar de mogelijkheden? Neem dan even een kijkje op www.lagarde.nl/teamsbellen!

OOK EXTERN BELLEN MET MICROSOFT TEAMS

2020 is (nu al) een bewogen jaar. Een jaar waarin veel organisaties hun manier van werken compleet op de kop hebben moeten gooien. Want waar mogelijk wordt er thuisgewerkt.

Mede daardoor heeft het gebruik van Microsoft Teams een enorme vlucht genomen. Ik zie organisaties communiceren en samenwerken via dit platform. Mooi om te zien dat de organisaties zo dynamisch zijn en hier snel op inspelen. Ook bij Lagarde Groep maken we dankbaar gebruik van Microsoft Teams.

Met de interne communicatie zit het wel goed als u werkt met Microsoft Teams. U chat en (video)belt eenvoudig met uw collega's. Maar hoe zit het met de 'externe communicatie'? Steeds vaker krijg ik de vraag of de telefonie ook via Teams is te regelen. Want zowel intern als extern bellen via Teams maakt het wel een hele complete oplossing: al uw data én communicatie in één omgeving!

NIEUWE DIENST: MICROSOFT TEAMS TELEFONIE

De vraag van onze klanten: "hoe kunnen we ook extern bellen via Microsoft?" beantwoorden wij met onze nieuwe dienst: Microsoft Teams Telefonie. Hiermee belt u ook naar externe contactpersonen via Microsoft Teams. Zowel via de vaste lijn als via uw mobiel. Als uitbreiding op huidige telefooncentrale of als compleet nieuwe oplossing

Kortweg zijn er twee mogelijkheden om Microsoft Teams Telefonie in te richten:

- Door uw bestaande telefooncentrale uit te breiden.
- Door volledig over te stappen op Teams telefonie.

Dus heeft u geïnvesteerd in een nieuwe telefooncentrale? Zonde als dit allemaal voor niets is geweest toch? Daarom zorgen we ervoor dat u hier gewoon mee verder kunt werken. Doordat Lagarde Groep al bijna 30 jaar ervaring heeft op het gebied van IT én telefonie is dit precies de combinatie waar onze kracht ligt.

DE KRACHT VAN DE COMBINATIE

Combineert u Microsoft Teams met uw 'traditionele telefooncentrale'? Dan profiteert u van de voordelen van Microsoft Teams als 'communicatie hub' in combinatie met de voor u vertrouwde telefooncentrale en de daaraan gekoppelde functionaliteiten. Dit betekent geen beperkingen of afhankelijkheid van Microsoft bij het aanmaken en beheren van uw telefooncentrale.

TON VELDHIJZEN, ILOMARJO COACHING & ADVIES, OVER GRENZEN STELLEN

‘VOED JE OMGEVING OP’

Vaak speelt het zich onbewust af, aan beide kanten: mensen overschrijden je grenzen en je laat het gebeuren. Keer op keer? Dan moet je in actie komen, dat wil zeggen op zoek gaan naar je eigen identiteit met de bijbehorende kernwaarden en die de hoogste prioriteit geven. Ilomarjo coaching & advies wijst mensen de weg die hiermee worstelen.

“Dit onderwerp boeit me elke keer weer”, zegt coach Ton Veldhuizen, die zich in een eerdere carrièrefase als manager in een grote organisatie steeds meer voor intermenselijke relaties begon te interesseren en besloot om zich daarop te gaan focussen. “Als je tot het inzicht komt dat je grenzen moet stellen, volgt als eerste een aantal vragen: waar liggen ze?, waarom respecteren anderen ze niet?, wat vind je belangrijk in het leven?, hoeveel waarde hecht je aan wat anderen van je denken?, wie ben je zelf? Je identiteit, dus. Ja, daarmee leg je jezelf de grote vragen van het leven voor. Iedereen wil erbij horen, gezien worden. We kennen allemaal wel de situatie van het kind dat als laatste overblijft bij het kiezen van spelers in de sportles. Dat voelt niet goed. De mens is gebouwd voor relaties, wat we in deze coronatijd extra goed merken, nu we elkaar veel minder zien. Vlak ook de invloed van sociale media niet uit. Mensen delen vooral hun successen, de positieve kanten van het leven en dat legt een behoorlijke druk op anderen. Facebook, ik noem het vaak Feestboek.”

MASKER

Het gaat volgens Veldhuizen diep in de basis om het ervaren van erkenning en waardering, in de hoop af en toe een compliment te krijgen. “Iedereen vindt dat schouderklopje leuk, ook al lukt het de een beter dan de ander om het in ontvangst te nemen. De vraag luidt echter: ben je erop uit en zo ja, pas je daar je gedrag op aan? Of sta je voor wie en wat je bent en ga je gewoon aan het werk? In principe voldoet dat laatste, want bijna

iedereen heeft de intentie om zijn taken goed uit te voeren, tenzij er een bepaalde onvrede speelt. Kortom, blijf je dicht bij jezelf of kruip je in de rol waarvan je denkt dat je omgeving die graag wil zien? Hoe congruent ben je van binnen en van buiten? Wil je koste wat het kost de ander pleasen uit angst om er niet bij te horen of een slechte beoordeling te krijgen? Als je er zo in staat, ook bij de sportclub en thuis, zet je elke keer een ander masker op en kun je nooit meer je echte ik laten zien.”

MORALITEIT EN INTEGRITEIT

Veldhuizen waarschuwt voor een gevaar dat op de loer ligt, namelijk situaties waarin je in gewetensnood komt. “Wat doe je op het moment dat je leidinggevende van je vraagt een brief aan klanten op te stellen met een inhoud waarvan je weet dat die leugens bevat? Dan gaat het ineens over moraliteit en integriteit. Ben je bereid om je kernwaarden te verloochenen, alleen maar voor de goedkeuring van de baas en dat zakje geld aan het eind van de maand? In dat geval leid je een transactioneel leven, gebaseerd op het principe van ‘voor wat hoort wat’. Ik sprak een tijdje geleden iemand die ontslag had genomen omdat hij zich niet kon verenigen met het feit dat zijn werkgever de klanten belazerde, waaraan hij zijn medewerking moest verlenen. Natuurlijk, iedereen wordt beïnvloed door zijn omgeving. Die vormt je, maar mag je nooit misvormen. Ken en erken dus je eigen grenzen, waarden en normen. Vraag jezelf eens af of je altijd binnen de lijntjes moet kleuren om erbij te horen.”

DILEMMA

Dat laatste voelt voor veel mensen toch juist veilig? “Klopt”, bevestigt Veldhuizen. “Je hoeft ook niet per se boven het maaiveld uit te steken als dat niet bij je past, zolang je maar wel je grenzen bewaakt. Het kan gebeuren dat anderen daar net overheen gaan, met een vervelende opmerking, waarvan je denkt: ‘Ach, het is de moeite niet waard om me daar druk over te maken.’ De eerste keer misschien niet, maar als het vaker voorkomt ga je al die ergernissen opkroppen en volgt op een dag het moment waarop je ontploft. Dát veroorzaakt schade. Geef liever tijdig aan: ‘Ik wil dit niet’, dan houd je jezelf beheerst en maakt direct de boodschap duidelijk van ‘tot hier en niet verder’. Ja, soms horen daar consequenties bij en ik snap heel goed dat dat een dilemma opwerpt, maar hoe serieus neem je jezelf? Als er op een dag een vreemde in je huiskamer staat die ongevraagd je laptop meeneemt, dan pik je dat toch ook niet? Wanneer anderen de grenzen die jij aangeeft niet respecteren, moet je op zoek gaan naar een andere omgeving, naar een plek waar je wél hoort.”





‘IK HOUD MENSEN DE SPIEGEL VAN HET LEVEN VOOR EN HELP ZE OP WEG OM HUN GRENZEN TE BEPALEN.’

VRAAG HET AAN JOCHEM

Voor hij met Ilomarjo coaching & advies startte, vervulde Veldhuizen leidinggevende functies in het bedrijfsleven. “Managers - ikzelf destijds niet uitgezonderd - hebben de neiging om te drukken totdat je piept, dus je grenzen aangeeft. Daarmee ontstaat het risico van een spanningsveld tussen belasting en belastbaarheid, dus is het zaak om op tijd te piepen, wil je niet in een burn-out belanden. Bedenk dat die leidinggevende daar zit om het jou mogelijk te maken je werk goed uit te voeren. Als hij of zij misbruik van jou maakt, ondanks dat je duidelijke grenzen stelt, moet je je conclusies trekken en een andere baan zoeken. Overigens gebeurt het niet altijd bewust. Er ontstaat een automatisme, zoals het reclamespotje ‘Vraag het aan Jochem’ treffend weergeeft. Mensen om

je heen weten jou telkens te vinden voor een taak, terwijl ze je assertiever ingestelde collega met rust laten, die ook gewoon aan het einde van de maand zijn salaris overgemaakt krijgt.”

MOED VERZAMELD

Cliënten die bij Ilomarjo een coachings-traject rondom dit thema volgen krijgen aan het begin een simpele case voorgeschoteld. “Ik laat ze nadenken over de volgende vraag: ‘Wat vind je het belangrijkste in je leven?’ Vaak antwoorden ze dat ze hun gezin vooropstellen. Toch klopt er iets niet als ik vervolgens hoor dat ze elke week een aantal avonden overwerken, nog los van het feit dat je schrikt wanneer je dat gaat terugrekenen naar het uurloon. Je kunt je wel ergens verantwoordelijk voor voelen, maar ben je dat ook? Ik houd mensen de spiegel van het leven voor en help ze op weg om hun grenzen te bepalen. Dat moeten ze wel zelf doen; ik fungeer als een vliegwiel om een ontwikkelingsproces op gang te brengen. Er breekt dan best een lastige tijd aan, zeker in het begin. Heb je net de moed verzameld om af en toe ‘nee’ te

zeggen, legt je omgeving toch weer druk op je, met het risico dat je uiteindelijk zwicht. Sommige mensen die leren om grenzen te stellen slaan als een pendule naar de andere kant door en reageren op het botte af, wat de omgeving natuurlijk niet verwacht. ‘Wat is er met jou aan de hand?’ Tip: oefen in een veilige omgeving, bijvoorbeeld thuis. Laat anderen reflecteren op je gedrag in zulke situaties.”

EVEN NADENKEN

Mensen vinden het vaak moeilijk om goed en overtuigend de boodschap te formuleren dat hun grenzen bereikt worden. “Niet iedereen heeft zijn woordje direct klaarstaan”, bevestigt Veldhuizen. “Het kan, zeker in het begin, helpen om te zeggen: ‘Daar wil ik even over nadenken’ of ‘het komt me nu niet uit, maar morgen maak ik er graag tijd voor.’ Vindt de ander het niet snel genoeg gaan, vraag je dan af of het uitvoeren van de taak wel onder jouw verantwoordelijkheden valt en of iemand dit redelijkerwijs van je mag verlangen. Als je manager er een handje van heeft om telkens vijf minuten voor aanvang van een meeting jouw input te vragen, ligt de basis van het probleem niet bij jou als je te druk bent met andere zaken. Voed je omgeving op, zoals de overheid dat nu ook met de maatschappij doet in het kader van de coronabestrijding. Mensen gedragen zich, omdat ze het nut ervan inzien. Geef dus overtuigende argumenten en denk af en toe eens aan het zinnetje ‘moet ik dit nu doen?’ Vijf woorden en op elk daarvan kun je de klemtoon leggen. Nogmaals, het begin is het moeilijkst, maar op de lange termijn gaan mensen je grenzen accepteren. Doen ze dat niet, zoek dan een andere omgeving die beter bij je past. In beide gevallen neem je jezelf en je eigen kaders serieus, het belangrijkste van alles.”

Meer informatie: www.ilomarjo.nl



**Huur onze
frietkraam voor
uw feesten en
partijen!**

**Cafeteria Calimero
Ommeren**

Ommereveldseweg 9, Ommeren
T. (0344) 60 30 21
E. arendscalimero@hetnet.nl



DE KOCK
REINIGINGSMACHINES




WWW.DEKOCKREINIGINGSMACHINES.NL

Heuvelstraat 2T1 • 4181 PT Waardenburg • T. 0418 - 65 17 85
info@decockreinigingsmachines.nl

HOGEDRUKREINIGERS • INDUSTRIESTOFZUIGERS
VEEG-/ZUIGMACHINES • SCHROB-/ZUIGMACHINES
REINIGINGSMIDDELEN • REPARATIE • VERHUUR • SERVICE




Maak een afspraak

Misschien herken u dit wel:

- * Ik heb een laatste wensenboekje, maar niet ingevuld
- * Ik ben 55+ en nog kerngezond
- * Ik wil geen gedoe na mijn overlijden voor mijn kinderen, maar heb nog niets geregeld

Het is tijd voor de volgende stap

Een gratis gesprek met informatie en advies t.w.v. € 147,-

Wij ontzorgen u met onze ervaren vakkennis

Gertwin en Daniëlle Wevers

1855 – 2020
165 jaar

Persoonlijk | Oprecht | Betrokken

Dag en nacht bereikbaar
06-300 40 552
www.weversuitvaart.nl
info@weversuitvaart.nl
Wij verzorgen geen crematies



ONLINE INVLOED

Door Bas Wouters en Joris Groen

Mensen naar een site lokken is lastig genoeg. En al deze inspanningen hebben geen resultaat als het bezoek niet leidt tot de gewenste handeling, meestal een aankoop. Slechts een op de tien bezoekers klikken op 'in de winkelmand', aldus Bas Wouters en Joris Groen. Volgens de auteurs is de heilige graal te vinden door toepassing van kennis uit de gedrags- en overtuigingspsychologie. Als je weet hoe mensen denken, waarom ze handelen en wat maakt dat ze uiteindelijk kopen, kun je daarop inspelen bij het ontwerp van websites en advertenties. In *Online Invloed* vertalen Wouters en Groen de theorieën van gedragswetenschappers als Cialdini, Fogg en Kahneman naar praktische toepassingen. Verleiden is daarbij niet het doel maar vooral een middel dat zorgt voor tevreden klanten en langdurige relaties.

416 pag.

ISBN 978-90-2442-635-5.

€ 27,50. Boom.



DE ZOEKENDE LEIDER

Door Joost Callens

Reflectie is broodnodig. Maar hoe en waar vind je in de dagelijkse hectiek tijd voor bezinning, ruimte om na te denken over werk, relaties en ambities? Een andere omgeving helpt, net als een ander ritme. Dit maakt de Camino de Santiago tot een ideale habitat voor zo'n zoektocht.

Opstaan, lopen, eten en slapen, dagenlang in een vaste cadans. 89 dagen om precies te zijn, in het geval van Joost Callens. Zo lang deed de CEO en bestuurder bij tal van Belgische ondernemingen over de 2.600 kilometer van zijn woonplaats naar Santiago de Compostella. In *de Zoekende Leider* doet Callens verslag van deze pelgrimstocht en de inzichten die hem dit opgeleverd heeft. Als leider maar bovenal als mens. Een aanrader – zowel het boek als de tocht.

208 pag.

ISBN 978-94-0145-594-7.

€ 24,99. LannooCampus.



ORGANISEREN VAN COMMUNITIES

Door Kirsten Wagenaar en Peter Staal

In de beginperiode van internet stonden vooral bevlogen vrijwilligers aan de basis van succesvolle online platforms. Een aantal hiervan spelen nog steeds een belangrijke rol in de digitale wereld; denk aan Wikipedia. Maar ook merken, organisaties en soms zelfs personen kunnen niet zonder een actieve community. De auteurs werken samen in adviesbureau Bind Community Building. Voor hun boek inventariseerden zij de ervaringen van tal van organisaties, van Shell, bol.com, KPN, RTL en KWF tot gemeenten en ministeries. Deze input zorgt ervoor dat lezers niet zelf het wiel hoeven uit te vinden.

Na een theoretische achtergrond geeft *Organiseren van communities* handvatten voor een gestructureerde, praktische aanpak. Het boek schetst de aanleidingen om een community te bouwen: marketing, productontwikkeling of optimalisatie van een organisatie. Na deze doelstellingen komen vervolgstappen aan bod als het formuleren van een doelgroep, de selectie van platforms, het motiveren van deelnemers, content en moderatie. Ook is aandacht voor de toekomst van communities.

256 pag.

ISBN 978-94-6319-198-2.

€ 29,99. Scriptum.



NEVER WASTE A GOOD CRISIS

Door Jan Adriaanse

De quote van Winston Churchill duikt in elke crisistijd weer op. En schetst een lonkend perspectief; elk nadeel kan voordelen hebben. Klinkt de theorie logisch, de praktijk is een stuk weerbarstiger. Goed voorbeeld doet in elk geval goed volgen, vandaar het boek van Jan Adriaanse en tal van andere auteurs. Het bevat tien wetten van crisismanagement die ervoor zorgen dat de zakelijke overlevingskansen toenemen. Variërend van durf in te grijpen, zorg voor innovatievermogen en blijf investeren in je cultuur. De wetten worden gelardeerd met voorbeelden van bedrijven die toegerust lijken om ook de huidige crisis te doorstaan. In deze door financieel-economisch journalist Jan Bletz opgestelde cases komen onder meer Swatch, bouwer Heijmans, Drukwerkdeal en Shell aan bod.

Een crisis maakt snel schakelen noodzakelijk. Dit boek kwam in slechts twee weken tot stand en bereikte een tweede plek in de top tien van Managementboek. Inderdaad, *never waste a good crisis*.

192 pag.

ISBN 978-94-6126-379-7.

€ 12,50. Haystack.

ACCOUNTANTS *JB* ADVISEURS

Een belangrijk uitgangspunt voor ons is de persoonlijke benadering van onze cliënten en relaties. Iedere ondernemer, onderneming en relatie is in onze ogen uniek en staat bij ons centraal.

Betrokkenheid, helderheid en vertrouwen zijn de kernwoorden van onze dienstverlening. En snelheid, want door alert te reageren op nieuwe situaties en wetwijzigingen stellen wij u in staat de juiste beslissingen te nemen. Snelheid betekent ook stiptheid, onder meer in het aanleveren van uw jaarstukken. Dit bespaart de cliënten tijd en kosten en wij kunnen tijdig adviseren.

Onze dienstverlening is erop gericht om u uw zorgen te ontnemen. U te informeren en adviseren met verstand van zaken. Uw zaken. Daarom werken wij voor u en uw bedrijf alsof het om onze eigen onderneming gaat. De

JB Accountants & Adviseurs BV is een zelfstandig accountantskantoor waar een enthousiast team van accountants, belastingadviseurs en medewerkers als een hecht team samenwerkt ten behoeve van onze cliënten.

diensten die JB Accountants & Adviseurs BV aanbiedt zijn onder te verdelen in de volgende hoofdgroepen:

- **Accountancy**
- **Salaris**
- **Advies**
- **Fiscaal**

Als u verdere informatie wenst over ons kantoor en onze diensten kunt u altijd contact met ons opnemen. Via de mail jeroen@jbbaccountants.nl of telefonisch onder het nummer 0345 535786.



JB Accountants en Adviseurs

Herman Kuykstraat 56c | 4191 AL Geldermalsen | +31 (0)345 - 53 57 86
info@jbbaccountants.nl | www.jbbaccountants.nl



Industrieel coderen, 100% onderhoudsvrij!

Bent u ook uw (te) dure CIJ continu ink-jet printer(s) beu. Bekijk dan eens deze compacte industriële Anser U2-Pro-S printer welke geschikt is om te printen op PET, Nylon, Aluminium, metaal, glas & karton. T.o.v. CIJ printers heeft u hiermee meer dan 30% kostenbesparing!

De Pro-S werkt met cartridges (Hewlett Packard), diverse kleuren waaronder zwart, wit en geel.



Compleet met software, verstelbeugels en afstandsbediening:

NU € 1.275,-



Wat mag u van de Witt EVS verwachten ?

Maatwerk, veel standaard verpakkingssystemen uit voorraad en ... het leveren dan wel engineeren van een eindverpakkingssysteem waarmee u écht geholpen bent. Test het zelf, leg uw wens op tafel en laat u daarna verrassen.

☆ *Totaal Entertainment bij Hill's in Bergharen* ☆

*Amerikaans familierestaurant - bedrijfsuitjes
vrijgezellenfeest - familiedag - events - terras*

*actieve groepsuitjes - kinderfeestjes - spelshow
lasergamen - paintballen - break & smashroom*

*frites - snacks - hamburgers - steaks - spareribs
softijs - milkshakes - afhalen - online bestellen*

50% reductie voor jong en oud!

Slompendijk 9, Bergharen

0487-507283

[facebook.com/hillsbergharen](https://www.facebook.com/hillsbergharen)

hillsbergharen.nl

info@hillsbergharen.nl

EFFICY CRM

MEER DAN ALLEEN SOFTWARE VOOR KLANTRELATIEBEHEER

Dat de relatie met de klant belangrijk is, dat staat niet ter discussie. Hoe deze optimaal te organiseren, blijkt vaak nog een uitdaging. Een CRM is het kloppend hart van klantrelatiebeheer. Efficy biedt een flexibele oplossing op maat van de behoeften van de klant.

360° KLANTRELATIEBEHEER

Wat Efficy CRM uniek maakt is het 360° atoommodel. Dit zorgt ervoor dat ongeacht vanuit welke entiteit de klant wordt benaderd, er altijd een volledig overzicht en historiek is van de klant, waaronder de gegevens, contacthistoriek, documenten, marketing-campagnes, etc. De gebruiker hoeft nooit meerdere schermen te openen om over de actuele gegevens te beschikken. Dit zorgt voor een tevreden contact met de klant. Efficy CRM is ontwikkeld met de gebruikerservaring als leidraad. Klantrelatiebeheer moet geen ingewikkelde en tijdrovende bezigheid zijn. Het gebruik van templates en geautomatiseerde processen zorgt dat er veel werk uit handen wordt genomen.

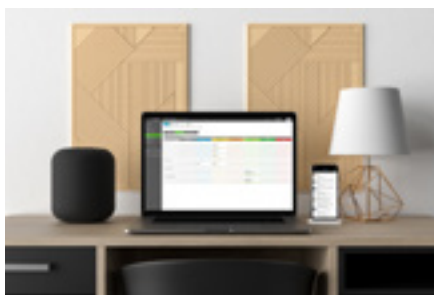


OPTIMAAL SAMENWERKEN, OOK BIJ THUISWERKEN

Door de Coronacrisis is het thuiswerken toegenomen en zal voor een groot deel ook

zo blijven. Naadloos samenwerken betekent toegang hebben tot dezelfde informatie in realtime en waar dan ook. Efficy CRM is 'cloud based', waardoor medewerkers overal en altijd beschikken over de klantgegevens. Zowel op de laptop, tablet en smartphone, de keuze is aan de gebruiker.

Efficy CRM biedt managers alle tools om de activiteiten op te volgen. Of het nu gaat om de verkoopkansen, klantcontacten of projecten, dankzij de projectmanagement- en rapportagemodules blijft ook het management op afstand up to date.



'WE CARE' GEEN LOZE WOORDEN

Eén van de drie waarden bij Efficy is 'We care'. Door middel van korte lijnen en vaste aanspreekpunten (accountmanager, support, projectleider en trainer) kennen zij de klant. De klant wordt lid van de Efficy familie en wordt betrokken bij de roadmap via webinars, de klantendag en kleinere events waar feedback en in gesprek gaan centraal staan. De activiteiten van hun klanten, zoals TOPA Verpakking (industrie), Zorgdomein (gezondheidszorg) en Accedis (IT), in diverse sectoren bewijzen de flexibiliteit van Efficy CRM.



47

Dit alles is mogelijk dankzij de 200 medewerkers op vijf verschillende locaties in Europa, waaronder een volledig team in Utrecht. Met regelmatige gamingavonden, raclette, sporten andere activiteiten, geldt voor Efficy 'We care' dan ook evenzeer voor de medewerkers.

Meer weten over Efficy CRM? Neem dan contact op voor een demo op afstand: www.efficy.com.



DETECTIE

- Brandmeld-installaties
- Sprinklemeld-installaties
- Ontruimingsalarm-installaties

SERVICE

- 24/7 Service
- Onderhoud
- Certificering

SPRINKLERSYSTEMEN

- Gecertificeerde sprinklersystemen
- Volautomatische bluskanonnen

BLUS DIRECT

- Serverruimtes
- Schakelkasten
- Windturbines
- Transformator ruimtes
- Zonnepanelen
- Voertuigen



Ton Veldhuizen
Ilomarjo Coaching & Advies
www.ilomarjo.nl

LEUK

Hij kwam binnen. Een stevige man, eigenaar van het bedrijf. Het ging goed met de business.

Maar waarom zat hij dan hier?

“Het moet weer leuk worden. Ik wil niet het hele weekend en alle avonden met het bedrijf in mijn hoofd zitten. Dààrom ben ik er niet aan begonnen!” Diepe zucht.

We gingen samen op zoek naar wat het werk, zijn bedrijf, leuk maakte. Waarom hij dit was gaan doen. En wat er was gebeurd zodat dat ‘leuk’ weg was? In ieder geval bij hem.

Ooit begonnen als ZZP-er, had hij nu een aantal mensen in dienst. Druk met van alles, maar niet meer met waarom hij ooit zijn eigen bedrijf had gestart. Afijn, het moet weer leuk worden dus.

Wat heb jij nodig om het weer leuk te laten worden? Wat doe je nu waar je zsm mee wil stoppen? En wat doe je waar je energie van krijgt, waar je 's-ochtends fluitend voor je bed uitkomt?

Daar zicht op krijgen en dan eens kijken wie je in je bedrijf hebt die vooral goed is in waar jij jeuk van krijgt. Kijk die persoon maar eens diep in de ogen. Snapt hij jou en je bedrijfsfilosofie en kan hij een nieuwe uitdaging aan?

Dan wordt het voor allebei leuker. Jij kunt je bezig houden met wat je leuk vindt. De ander groeit door de waardering die hij of zij krijgt. Maar ook doordat er nieuwe elementen aan de functie toegevoegd zijn. Daar worden er minstens twee blij van. Waarschijnlijk meer, want als je dingen niet leuk vindt om te doen word je er meestal ook niet gezelliger van.

Delegeren is leuk en maakt het voor iedereen leuker. Mits goed gedaan en gecommuniceerd natuurlijk.

“Het is weer leuk” zei hij bij het afscheid. Kijk, daarom vind ik coachen zo leuk.



De desinfectiedispenser is voorzien van een lange drukbeugel zodat deze met de elleboog te bedienen is. De overdracht van bacteriën is hierdoor nihil.

Desinfectie van Dermokil ontsmet, beschermt en reinigt uw handen tegen het coronavirus, bacteriën en andere virussen.



Met deze desinfectiezuil garandeer je goede handhygiëne en minimaliseer je de overdracht van het coronavirus en andere virussen en bacteriën.



Communiceer helder en effectief dat mensen afstand moeten houden met deze corona-vloerstickers.



HKV Ochten

Dé totaalleverancier, ook in coronatijd

De afgelopen maanden is er veel veranderd in Nederland en in de rest van de wereld. We merken dit allemaal wanneer we op pad gaan, boodschappen doen of ons in publieke ruimtes begeven. Ook voor ondernemers en bedrijven is er veel veranderd en moeten er maatregelen genomen worden om werknemers en klanten te beschermen. HKV staat voor u klaar!

Naast het reguliere assortiment van bedrijfskleding, PBM en wegbebakening, biedt HKV nu ook een breed scala aan beschermings- en preventiemiddelen om de

verspreiding van het coronavirus te voorkomen. U kunt bij deze totaalleverancier terecht voor vloerstickers, die u tevens naar eigen ontwerp kunt laten maken, instructieborden, muurstickers, schermen en wanden. Maar natuurlijk ook mondkapjes, desinfectiegels, dispensers en desinfectiezoulen. De instructiedragers, beschermingsmiddelen en desinfectieproducten zijn vrijwel altijd op voorraad. Op die manier kunnen bedrijven snel handelen en hun gebouwen en processen voorzien van de juiste beschermingsmiddelen, route-aanduiding en instructies.

Bent u geïnteresseerd in één van de artikelen of wilt u advies over hoe u uw onderneming coronaproof kunt maken?

NEEM DAN CONTACT MET OP MET HKV OCHTEN: 0344 – 642834

WWW.HKVOCHTEN.NL

Wij maken merken betekenisvol

De enige constante factor in een wereld vol verandering is een sterke merkidentiteit. Alleen een merk dat steeds weer raakt vanuit het hart geeft energie, maakt de wereld een beetje mooier en is zo echt van betekenis.

Bij Toon maken we je merk betekenisvol. Dat doen we door met een team van merkenmakers op zoek te gaan naar de essentie. Vanuit dat unieke vertrekpunt zorgen we voor een positieve verandering. We onderzoeken en positioneren, we ontwerpen en vertellen, we realiseren en gaan de interactie met je doelgroepen aan.

Zo bouwen we samen aan een merk dat van waarde is: voor jou, voor je organisatie en voor iedereen die je wilt bereiken.

Wil je ook jouw merk betekenisvol maken? Vertel ons je verhaal, dan gaan we samen op zoek naar de essentie. toon.nu

toon

DE NIEUWE FORD KUGA



PRIVATE LEASE VANAF € 469,- P.MND.
ZAKELIJKE LEASE VANAF € 479,- P.MND.

FORD KUGA VANAF € 33.325,-
OOK LEVERBAAR ALS PLUG-IN HYBRIDE VANAF € 36.195,-



Prijs incl. BTW/BPM, kosten rijklaar maken, verwijderingsbijdrage, leges. Vraag naar de voorwaarden.
Private Lease o.b.v. 60 maanden en 10.000 km/jr. Ford Lease tarief o.b.v. 60 maanden en 10.000 km/jr.
Kijk voor het gemiddeld brandstofverbruik en CO₂-uitstoot op www.ford.nl

Gerritse Hendriks
www.forddealer.nl

Tiel: Edisonstraat 1
Oss: Gotenweg 3
Zaltbommel: Vergtweg 60

