

# BUSINESS

REGIONAAL ZAKENMAGAZINE VOOR DE REGIO RIVIERENLAND



**BEDRIJFSVOERING RELATIES IS LEIDEND VOOR ASPECT ICT 'STAP VERDER DAN ONTZORGEN'**

**OP AFSTAND WERKEN IS HERE TO STAY**

**RABOBANK WEST-BETUWE OVER UITDAGINGEN IN CORONATIJD**



# WELKOM BIJ KASTEEL OPHEMERT

*maakt dromen mogelijk*



## TROUWEN

Trouwen op een echt kasteel uit 1265 en de hele dag het kasteel voor uzelf en uw dierbaren. Deze unieke beleving én ons hoge serviceniveau vormen de ingrediënten voor de dag van uw leven.

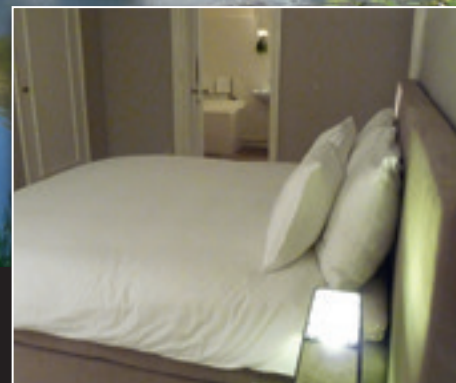
*beleef de dag van je leven*



## VERGADEREN

Wilt u traditioneel vergaderen of staat u open voor een inspirerende meeting? Wilt u een klantendag organiseren? Dit kan allemaal op kasteel Ophemert. Graag denken wij met u mee.

*inspirerend vergaderen*



## OVERNACHTEN

Kasteel Ophemert heeft ook een unieke Bed & Breakfast. In de sfeervolle kamers geniet u van alle privacy en comfort. Met een schitterend uitzicht over de kasteeltuin waant u zich even kasteelheer of kasteelvrouw.

*een vorstelijk gevoel*

KASTEEL OPHEMERT ♦ DREEF 2 ♦ 4061 BL OPHEMERT ♦ TELEFOON: 0344-651924

E-MAIL: KASTEELOPHEMERT@GMAIL.COM ♦ WEBSITE: WWW.KASTEELOPHEMERT.NL



## LUCTOR ET EMERGO

Oftewel: ik worstel en kom boven. Deze wapenspreuk staat sinds 1586 op het wapen van Zeeland. In tegenstelling tot de associatie die we tegenwoordig hebben, vindt deze spreuk zijn oorsprong niet in de eeuwige strijd tegen het water maar in de strijd tegen de Spaanse overheersing tijdens de Tachtigjarige Oorlog.

Momenteel wordt het bedrijfsleven overheerst. Niet door legertroepen met kanonnen en musketten, maar door een minuscuul virus. Een die eerst complete branches een aantal maanden volledig plat legde en nu nog steeds voor beperkingen zorgt die een enorme impact hebben op ons dagelijks leven. Een organisme van een duizendste millimeter noodzaakt ons om toevlucht te zoeken tot thuiswerken, videobellen en allerlei andere creatieve oplossingen om de werkzaamheden zo goed en zo kwaad als het kan voort te zetten.

De hoop is voor veel mensen nu gevestigd op een vaccin, maar dat laat nog minstens een aantal maanden op zich wachten. In de tussentijd worden er protocollen ingediend en protesteert de ene na de andere branche op het Malieveld. Het kabinet is en blijft echter onverbiddelijk wat betreft die 1,5 meter. Dus worden alle bedrijfsactiviteiten voorlopig nog wel even door het nieuwe normaal gedomineerd.

En ondertussen kijken we verder, zoeken we een klein lichtpuntje aan de horizon, blijven we positief en ontstaan er bijzondere producten en diensten op de tekentafel. Ook in deze editie van Rivierenland Business staan weer genoeg voorbeelden van ondernemers die niet bij de pakken gaan neerzitten. Die uitbreiden of juist komen met allerlei innovatieve oplossingen rondom Covid-19. Omgaan met een crisis is niet makkelijk, maar biedt ook nieuwe kansen.

Jessica Scheffer

Hoofdredacteur Rivierenland Business  
jessica@vanmunstermedia.nl





- 6 Bedrijfsvoering relaties is leidend voor Aspect ICT
- 10 Ferbyn springt in op veranderende functie kantoor
- 12 CWS Kantoorruimte: Flexibiliteit zit in het dna van het bedrijf
- 15 Hoe financieel fit zijn jouw werknemers?
- 17 Column BewustZoo
- 18 Rabobank West-Betuwe: 'Houd je financiële overzicht op orde'
- 21 Fruitbedrijf De Haas blij met wervingsactie plukkers
- 22 Vergaderen, trainen en werken in coronatijd
- 23 Column LIVING
- 25 Column Ilmarjo Coaching
- 26 Bommels Bakhuis: Puur genieten
- 28 Toplocaties
- 29 Ruimtestylist creëert sfeervolle ruimtes
- 30 Column Lagarde Groep



Dit zakenmagazine maakt onderdeel uit van Rivierenland Business; een on/offline platform voor ondernemers uit de regio Rivierenland.  
[www.rivierenlandbusiness.nl](http://www.rivierenlandbusiness.nl)

**JAARGANG 31**  
 Oktober 2020, editie 3

**REDACTIEADRES**  
 Postbus 6684  
 6503 GD Nijmegen  
[jessica@vanmunstermedia.nl](mailto:jessica@vanmunstermedia.nl)

**UITGEVER**  
 Michael van Munster

**HOOFDREDACTIE**  
 Jessica Scheffer

**REDACTIE BIJDRAGEN**  
 Aart van der Haagen, Sofie Fest,  
 Hans Hajee, Hans Ebersson

**VORMGEVING / OPMAAK**  
 Jan-Willem Bouwman, Joost Franken

**FOTOGRAFIE**  
 Joost Franken, Raphaël Drent

**DRUK**  
 Balmedia

**ADVERTENTIE-EXPLOITATIE**  
 Van Munster Media B.V.  
 Marie-Louise van Heeckeren  
 t: 024-3503240

**ABONNEMENTEN**  
 Abonnementen kunnen op elk gewenst tijdstip ingaan. Alle abonnementen hebben een looptijd van één jaar en worden automatisch verlengd. Opzeggingen kunnen uitsluitend schriftelijk worden doorgegeven en dienen uiterlijk twee

**COPYRIGHTS**  
 Hoewel de informatie gepubliceerd in deze uitgave zorgvuldig is uitgezocht en waar mogelijk gecontroleerd, sluiten de uitgever en de redactie uitdrukkelijk iedere aansprakelijkheid uit voor eventuele onjuistheden en/of onvolledigheid van de verstrekte gegevens.

© 2020 Overname van artikelen is slechts mogelijk na verkregen schriftelijke toestemming van de uitgever.





12



21



26



34

5

**Automotive & Transportspecial**

- 32 Gerritse Hendriks adviseert om juiste afweging te maken
- 34 Mobiliteitsservice zonder beperkingen bij Autobedrijf Willekes
- 38 Vermeer Automotive ademt in alles professionaliteit
- 39 Van Triest Transport B.V.: Al bijna een halve eeuw flexibele partner in transport
  
- 40 Community World Food Center groeit
- 44 Liberi: Werkend Nederland ontstressen
- 46 Mono-Zakelijk: Samen houden we werkend Nederland veilig en vitaal!
- 48 SkillsTown maakt online leren betaalbaar, effectief en leuk
- 50 Best Places in Food Contest trekt start-ups die willen bijdragen aan een gezonder voedselsysteem



BEDRIJFSVOERING RELATIES IS LEIDEND VOOR ASPECT ICT

# 'STAP VERDER DAN ONTZORGEN'

Met een oorsprong in kantoorartikelen zag Aspect ICT hoe automatisering een vaste plek veroverde in het bedrijfsleven, maar volgens deze specialisten is een focus op alleen hard- en software inmiddels achterhaald. “Onze toegevoegde waarde zit niet zozeer in de applicaties zelf, maar in een doordachte toepassing ervan binnen de bedrijfsvoering van onze relatie,” aldus directielid Arie van ’t Verlaat. “Dat betekent heel anders investeren.”



Het gebouw van Aspect ICT in Hardinxveld-Giessendam ademt de gastvrije sfeer van een showroom. Dat blijkt geen toeval, zodra Van 't Verlaat iets vertelt over de bedrijfsgeschiedenis. "37 jaar geleden zag onze grondlegger Bert Pesselse markt voor het oprichten van een boekhandel, 'De Giessen' in Giessenburg. In de loop der jaren breidde het assortiment zich uit met kantoorartikelen, wat uiteindelijk leidde tot een aparte vakhandel op dit gebied. Typemachines en faxen maakten plaats voor pc's, netwerken en internet. Er waren tijden dat we zelf computers op maat bouwden voor onze relaties, iets dat je je heden ten dage niet meer kunt voorstellen, nu talloze fabrikanten kwalitatief hoogwaardige hardware tegen een concurrerende prijs aanbieden. Een aantal jaren terug lieten we hier nog onze serverruimte en de mogelijkheden zien, tegenwoordig hebben we alleen nog een demonstratietafel met een aantal mobiele apparaten erop, zoals laptops. In wezen draait het helemaal niet meer om de apparatuur. Ja, die moet gewoon werken, altijd en overal."

#### SLIMME OPLOSSINGEN

Aspect ICT ziet voor zichzelf een heel andere rol. "Hard- en software feilloos installeren vinden wij een vanzelfsprekendheid," aldus Van 't Verlaat. "De toegevoegde waarde die wij bieden komt tot uiting in de oplossingen die wij bedenken om de applicaties slim in te zetten, zodat ze de bedrijfsprocessen optimaal ondersteunen. Tegenwoor-

dig kunnen we terugvallen op krachtige verbindingen en handige cloudoplossingen, die het bouwen van servers steeds meer overbodig maken en die een nieuwe manier van samenwerken binnen bereik brengen. De effecten daarvan zag je recent wel, toen de coronacrisis intrad. Mensen werkten massaal op afstand en konden gewoon op het systeem inloggen, iets dat tien jaar geleden praktisch onuitvoerbaar was geweest. Slimme oplossingen behelzen veel meer dan alleen techniek. Onlangs kregen we een aanvraag van een onderneming die elders een voorstel had ontvangen om verouderde hardware een-op-een te vernieuwen. In veel gevallen biedt dat op de lange termijn niet de volledige oplossing, zeker doordat ons vakgebied zich zo snel ontwikkelt. Vervanging van de apparatuur vormt voor ons daarom slechts een deel van het proces."

#### LANGE TERMIJN

Consultant Rijk Prosman licht toe: "Wij gaan een stap verder dan het ontzorgen van onze relaties. Wat we doen is feitelijk in hun bedrijfsvoering kruipen. Wat houdt hen bezig? Wanneer we een vraag om een oplossing krijgen, verdiepen we ons in wat erachter zit. Dan komen dingen op tafel als 'hoe wil je werken?', 'hoe deel je data met collega's, leveranciers en/of opdrachtgevers?' en vooral ook 'hoe kijk je naar de toekomst?' Keuzes die je maakt moeten immers ook op de lange termijn hun vruchten afwerpen en niet de bedrijfsvoering in de weg zitten. Je gaat anders investeren,



minder in hardware en meer in functionele oplossingen, met volle aandacht voor het op orde hebben van data. Informatie biedt namelijk pas waarde als het op de juiste plaats en tijd beschikbaar is. Bij dit alles ligt er een grote uitdaging op het gebied van veiligheid. Waar komt de data allemaal terecht? Er bestaat bij de medewerkers van organisaties veel onduidelijkheid over dit onderwerp, merken wij in onze dagelijkse praktijk.”

'WIJ GAAN EEN STAP VERDER DAN HET ONTZORGEN VAN ONZE RELATIES. WAT WE DOEN IS FEITELIJK IN HUN BEDRIJFSVOERING KRUIPEN'

#### PHISHINGTESTS

Enkele voorbeelden op het gebied van veiligheid maken de gedegen werkwijze van Aspect ICT tastbaar. Prosman: “In de afgelopen jaren vroegen organisaties ons vaak om een eenmalige security scan uit te voeren. Vandaag de dag is dat niet voldoende meer, daarom doen we dit voor een toenemend aantal relaties maandelijks, geheel geautomatiseerd. Daarnaast besteden we veel aandacht aan bewustwording bij de eindgebruikers, onder meer via trainingen die inzicht geven in social engineering en het her-



A blue rectangular sign with rounded corners and a white border, featuring the text 'Software-plaza' in white, bold, sans-serif font. The sign is mounted on a wall in an office setting, with a window and office structure visible in the background.





## 'ALS JE JE VOOR 99 PROCENT WEET TE WAPENEN, VORMT DAT EEN FANTASTISCHE SCORE, TOCH IS DIT NIET VOLDOENDE OM HACKERS BUITEN DE DEUR TE HOUDEN'

kennen van phishing. Ter afwisseling vertonen we filmpjes met een zeker entertainmentkarakter. Zeg maar een spannend, Netflix-achtig verhaal, om de onderliggende boodschap goed te laten doordringen. Verder zetten we in overleg met ondernemers phishingtests op. Dat houdt in dat we gedurende een aantal dagen verschillende medewerkers op verschillende momenten verschillende mailtjes

sturen met een 'foute' link erin, om het klikgedrag te testen. Het levert heel confronterende resultaten op. Overigens... heb je enig idee hoe het klikpercentage binnen het bedrijfsleven zich verhoudt tot vier jaar terug? Ik kan je vertellen: het is gestegen. Phishers gebruiken steeds realistischer methodes. De nepmails van je bank en andere instanties staan echt niet meer zo vol met taalfouten als in het verleden."

### 99 PROCENT NIET VOLDOENDE

Een ketting is zo sterk als de zwakste schakel. "Als je je voor 99 procent weet te wapenen, vormt dat een fantastische score," zegt Prosman. "Toch is dit niet voldoende om hackers buiten de deur te houden." Van 't Verlaat vult aan: "Hoe laag de foutkans ook ligt, denk als ondernemer altijd na over de consequenties voor je bedrijf. Je kunt de zaak nooit helemaal dichttimmeren, maar vraag je altijd af: 'Als het misgaat, hoe raakt het mij?' Is het een kwestie van een hacker afkopen en weer doorgaan?' Een netwerk dat platligt kan verregaande bedrijfsschade aanrichten, ook indirect. Wat als de planning van je transportonderneming digitaal de vrachtwagens aanstuurt en ze dus stilstaan? Wat als je bij je relaties levercontracten met een boeteclausule hebt? Hoe lang kun je zonder je systeem?" Het geeft een treffend voorbeeld van de meerwaarde die Aspect ICT biedt door zich in de bedrijfsvoering van de relaties te verdiepen. Prosman: "We stellen een scorekaart op die inzichtelijk maakt hoe het ervoor staat met de beveiliging."

### ONTSLOTEN VOOR MKB

Volgens Van 't Verlaat leeft, zo leren gesprekken met nieuwe relaties, nog vaak het beeld dat slimme netwerken, cloudoplossingen en beveiliging voorbehouden blijven aan grote ondernemingen. "In het verleden gold dat zeker, maar deze toepassingen en een slimme koppeling aan de processen zijn inmiddels echt ontsloten voor het mkb, dat wil zeggen makkelijk beschikbaar en betaalbaar. Dan praat je bijvoorbeeld ook over applicaties om medewerkers in de buitendienst en apparaten op afstand aan te sturen." Na oorspronkelijk een oriëntatie op Rivierland bedient Aspect ICT tegenwoordig een veel groter verzorgingsgebied, met nadrukkelijk aandacht voor de Betuwe, een regio waar Prosman zelf vandaan komt. "Daar brengen we nu actief onze manier van werken onder de aandacht, die verder gaat dan ontzorgen. Overigens doen we alles in eigen huis, van softwareontwikkeling tot implementatie, van beveiliging tot het blijven afstemmen van de applicaties op de processen bij relaties. We zetten in alle opzichten in op langdurige samenwerking en vertrouwen."

**Meer informatie:** [www.aspect-ict.nl](http://www.aspect-ict.nl)



FERBYN SPRINGT IN OP VERANDERENDE FUNCTIE KANTOOR

# FOTOCOLLAGE ALS VISITEKAARTJE VAN JE BEDRIJF

Door de ontwikkelingen rondom Covid19 werken we meer thuis en wordt het kantoor een clubhuis voor trofeeën en succesverhalen. Mooie projecten, het productieproces, nieuwe producten of het hechte team; met de fotocollages van Ferbyn hang je jouw successen aan de muur. Zo wordt het kantoor de plek die inspireert en de gemeenschappelijke identiteit laat zien.

Jarenlang kwam Nine Bootsma, eigenaar van Ferbyn, voor haar werk bij een multinational bij de meest uiteenlopende organisaties over de vloer. Wat haar opviel was dat er geen echte eyecatchers aan de muur hingen. "Ik zag veel nietszeggende kunst en wat ik misschien nog het meest opvallend vond, was dat wat er aan de muur hing vaak niets met het bedrijf te maken had", blikt Nine terug. "Vaak wordt vergeten hoe belangrijk wanddecoratie is wanneer je je identiteit van je bedrijf wilt uitstralen naar je medewerkers en bezoekers. Laten zien waar je trots op bent, daar is niets mis mee!"

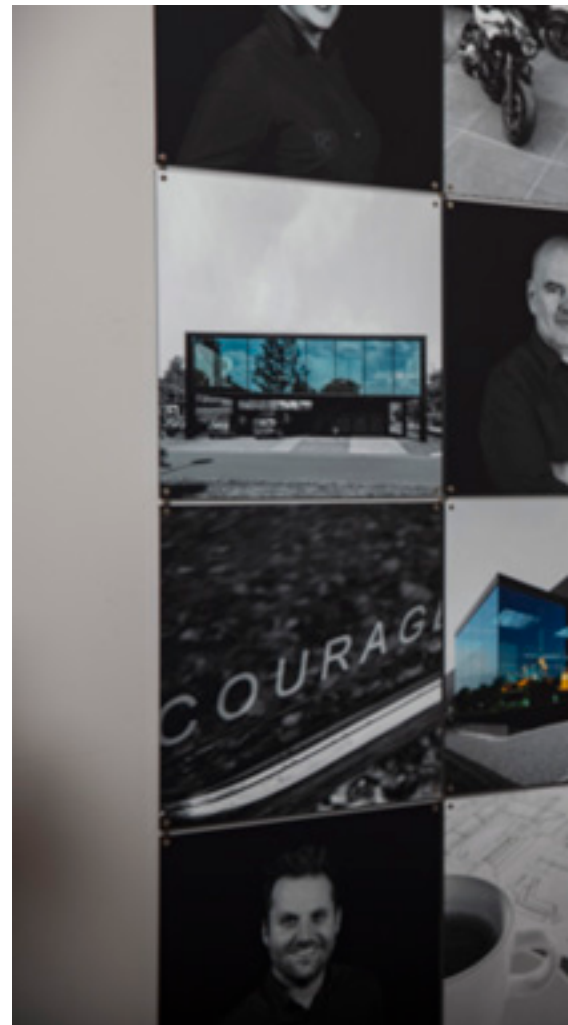
## INSPIRERENDE PLEK

In 2018 werd het idee geboren voor de fotocollages van Ferbyn. In 2019 ging Nine van start met haar team en stonden ze op diverse beurzen. "En toen gooide Covid-19 roet in het eten", vertelt ze. De één na de andere beurs werd geannuleerd. Ook de functie van het kantoor werd compleet op de schop gegooid, maar daarin zagen Nine en haar team juist kansen. "Waar

voorheen het kantoor vooral een functionele functie had, zie je nu juist dat kantoren een inspirerende plek moeten zijn waar je je fijn voelt. Je ontmoet je collega's en klanten op deze plek. Het kantoor krijgt steeds meer de functie van clubhuis. En wat is nu een betere plek om te laten zien waar je trots op bent of welke successen je te vieren hebt?"

## IEDEREEN GELIJK

Aan de muur kunnen foto's van projecten hangen, historische beelden of foto's van het team. Bij een collage van het team worden de medewerkers apart van elkaar geportretteerd en later tot één geheel samengevoegd. De sfeer en cultuur van het bedrijf komt terug in de fotografie. "Iedereen wordt op dezelfde manier geportretteerd zodat het uiteindelijk perfect bij elkaar past", zegt Nine. "Bij het maken van de collage kiezen we ervoor om iedereen door elkaar heen te zetten, zodat iedereen gelijk is. Een mooi voorbeeld hiervan was één van onze eerste opdrachten voor een Brede School in Maurik. Hier





zitten twee scholen, een openbare en een christelijke, bij elkaar onder één dak. De foto's van de leraren van de verschillende scholen plaatsten we bewust door elkaar. Achteraf hoorden we dat onze fotocollage als drempelverlagend wordt ervaren. Leraren stappen eerder op elkaar af en de sfeer is een stuk opener. Dit is voor ons ontzettend fijn om terug te horen."

### TEAMGEVOEL

Dat de fotocollages zorgen voor een hechter teamgevoel biedt diverse voordelen volgens Nine. "Uit onderzoek is gebleken dat werknemers plezier in het werk belangrijker vinden dan een hoog salaris. Mensen willen onderdeel uitmaken van een hecht team. Met onze fotocollages zeg je als het ware: 'hier komen we iedere ochtend ons bed voor uit, dit is waar wij het samen voor doen.' Trotse medewerkers doen hun werk met plezier en zullen minder snel vertrekken. Juist nu iedereen elkaar minder ziet, brengen onze fotocollages dat teamgevoel weer terug. Bovendien zijn

## 'JUIST NU IEDEREEN ELKAAR MINDER ZIET, BRENGEN ONZE FOTOCOLLAGES DAT TEAMGEVOEL WEER TERUG'

onze fotocollages echte eyecatchers voor in de entree, lobby, vergaderruimte, de kantine enzovoort. Het kantoor wordt hierdoor een visitekaartje van je organisatie."



### FLEXIBEL EN MODULAIR

Het systeem van de fotocollages is flexibel en modulair. De lijsten zijn van aluminium of plexiglas en worden onderling verbonden met verbindstukken. "Dankzij de verbindstukken is de collage flexibel", legt Nine uit. "Handig omdat een team kan veranderen. Bovendien moet het systeem mee kunnen groeien met het bedrijf. Daarnaast wil je zo min mogelijk gaten boren. Met dit systeem hoeft je maar één keer te boren. Je kunt willekeurige lijsten wisselen of er nog meer lijsten bijhangen, zonder de collage van de muur af te halen."

### PLANNEN

Nine zit boordevol plannen voor de toekomst. "Zo kan ik me voorstellen dat we lijsten van andere materialen aan de fotocollages toevoegen. Je kunt veel kanten op met dit product."

Op de vraag of ze niet staat te popelen om consumenten kennis te laten maken met haar fotocollages antwoordt ze: "Voorlopig niet actief, maar zeg nooit nooit. Op dit moment hebben we het proces goed onder controle en zijn de lijnen kort. Wij maken unieke fotocollages voor onze klanten en hebben rechtstreeks contact." Nine houdt echter toch graag de deur op een kier open. "Wanneer een consument een fotocollage zoekt dat speciaal voor hem of haar is gemaakt....maatwerk dus, dan mogen ze me bellen."

[www.ferbyn.com](http://www.ferbyn.com)

CSW KANTOORRUIMTE

# ‘FLEXIBILITEIT ZIT IN HET DNA VAN HET BEDRIJF’

Crown Slim Werken (CSW) vierde eerder dit jaar het 10-jarig jubileum en blijft ook in de coronaperiode aan de weg timmeren. CSW Kantoorruimte opende onlangs een nieuwe vestiging in Vianen en in Leusden volgt binnenkort een nieuwe locatie. Flexibel huren voor een scherpe all-inclusive prijs, daar staat CSW Kantoorruimte voor. Oprichter Mark Teerling over de kracht en de ontwikkeling van zijn bedrijf.

Net als iedere ondernemer heeft Teerling in de coronatijd te maken met het ‘Nieuwe Normaal’, ook bij de kantoorruimtes die CSW Kantoorruimte verhuurt. Die locaties worden verhuurd met flexibele contracten. Snel internet, schoonmaak, parkeren, servicekosten, koffie en thee en het meubilair zijn inbegrepen. “Op onze locaties hebben we natuurlijk alle noodzakelijke maatregelen getroffen”, zegt Teerling. “Van stickers op de vloeren voor wegbewijzing tot scheidingswanden en desinfecterende middelen. Onze locaties voldoen aan alle eisen die door het RIVM worden gesteld aan werken in het Nieuwe Normaal.”

## ANDERHALVE METER

Teerling noemt de coronaperiode een interessante periode. “Veel mensen werken noodgedwongen vanuit huis, maar hebben daar ook met praktische problemen te maken. Sommigen hebben een vrij beperkte werkruimte en anderen hebben nog kinderen thuis. Thuis werken is lang niet voor iedereen weggelegd. Zeker niet vijf dagen in de week. Mensen missen dan het sociale aspect met collega’s op de werkvloer. Veel gesprekken en vergaderingen vinden digitaal plaats, en dat biedt ook voordelen, maar uiteindelijk wil je weer eens tegenover iemand zitten bij een gesprek en elkaar in levende lijve zien. Dat is heel natuurlijk.”

“Ik denk dat veel bedrijven en ondernemers op zoek zijn naar een ideale mix van thuiswerken en nog deels op kantoor zijn. Bij grote bedrijven merk je dat ze in panden zitten die te groot worden voor het aantal mensen dat thuis

werkt. Maar aan de andere kant hebben ze ook de ruimte nodig om voor de werknemers die wel komen een anderhalve meter werkvloer in stand te houden. Dat is dus ook een afweging die binnen het bedrijfsleven speelt. Ik ben wel benieuwd hoe het bedrijfsleven eruit ziet als er eenmaal een vaccin is. Er zal vast het een en ander veranderen, want veel mensen zijn nu gewend geraakt aan grotendeels thuiswerken, maar wellicht dat collega’s toch ook weer veel samenkomen als het mogelijk is. Maar goed, ik weet niet hoe de situatie over 1,2,3 jaar is. Dat is niet te voorspellen.”

**‘NATUURLIJK DRAAIT VEEL OM HARD WERKEN EN AAN JOUW VISIE VASTHOUDEN, MAAR JE MOET OOK CONSTANT BLIJVEN INSPELEN OP DE ONTWIKKELINGEN IN DE MARKT’**

## KRACHT VAN CSW KANTOORRUIMTE

De reden dat CSW Kantoorruimte ook in de coronaperiode goed blijft draaien, is volgens Teerling de flexibiliteit van zijn bedrijf. “Natuurlijk draait veel om hard werken en aan jouw visie vasthouden, maar je moet ook constant blijven inspelen op de ontwikkelingen in de markt. Flexibiliteit is het dna van het bedrijf. We helpen de eigenaren van kantoorpanden met leegstand en organisaties die een flexibele schil willen voor hun huisvesting”, aldus Teerling.







CSW Kantoorruimte heeft inmiddels zeven locaties: in Ede, Veenendaal en sinds kort in Vianen. Vanaf 1 oktober komt Leusden erbij. “We bestaan nu tien jaar en blijven groeien. De ambitie is natuurlijk om landelijk steeds meer locaties aan te kunnen bieden. Ook nog leuk om te vertellen is dat we tien jaar geleden zijn begonnen op de Vendelier 61 in Veenendaal en in dat pand zitten we nu nog steeds. Onze naamsbekendheid is helemaal niet zo groot. Het gaat ons om onze huurders en wij zijn de facilitator van hun huisvesting.”

### NIEUWE TIJD

De vraag naar kantoorruimte met een flexibel contract blijft groot, merkt Teerling. “De schatting is dat zo’n 50 procent van de huidige werkplekken in de kantoren op basis van de richtlijnen van het RIVM niet meer gebruikt kan worden. Maar alle werknemers moeten ergens kunnen werken. Is het niet in hun thuisomgeving, dan wel op een

**'DE SCHATTING IS DAT ZO'N 50 PROCENT VAN DE HUIDIGE WERKPLEKKEN IN DE KANTOREN OP BASIS VAN DE RICHTLIJNEN VAN HET RIVM NIET MEER GEBRUIKT KAN WORDEN'**

13

andere werkplek. Die ruimtes kunnen wij bieden als CSW Kantoorruimte, kort of voor de lange termijn. Wij denken altijd mee met bedrijven die hun werknemers voor werkruimte elders willen onderbrengen. Wij ontzorgen vervolgens de huurders zodat zij geen omkijken hebben naar de huisvesting.”

Met de toename van online vergaderingen via Skype, Microsoft Teams en Zoom is snel internet een must voor een kantoorruimte. “Daar zorgen wij ook voor. Veel meer mensen maken gebruik van de online mogelijkheden van vergaderen. Dat je niet altijd een uur in de auto hoeft te gaan zitten voor een vergadering, dat besef is nu wel gekomen. Iedereen heeft noodgedwongen kennisgemaakt met de digitalisering. De toekomst moet uitwijzen hoe een balans gevonden kan worden tussen digitaal en op afstand werken en het sociale contact op een werkvloer. Wij denken daarover graag mee met onze huurders”, besluit Teerling.

***Interesse in het huren van een kantoorruimte bij CSW Kantoorruimte? Bel 085-4010270 of kijk voor meer informatie op [www.cswkantoorruimte.nl](http://www.cswkantoorruimte.nl)***

# ACCOUNTANTS *jb* ADVISEURS

Een belangrijk uitgangspunt voor ons is de persoonlijke benadering van onze cliënten en relaties. Iedere ondernemer, onderneming en relatie is in onze ogen uniek en staat bij ons centraal.

Betrokkenheid, helderheid en vertrouwen zijn de kernwoorden van onze dienstverlening. En snelheid, want door alert te reageren op nieuwe situaties en wetswijzigingen stellen wij u in staat de juiste beslissingen te nemen. Snelheid betekent ook stiptheid, onder meer in het aanleveren van uw jaarstukken. Dit bespaart de cliënten tijd en kosten en wij kunnen tijdig adviseren.

Onze dienstverlening is erop gericht om u uw zorgen te ontnemen. U te informeren en adviseren met verstand van zaken. Uw zaken. Daarom werken wij voor u en uw bedrijf alsof het om onze eigen onderneming gaat. De

*JB Accountants & Adviseurs BV is een zelfstandig accountantskantoor waar een enthousiast team van accountants, belastingadviseurs en medewerkers als een hecht team samenwerkt ten behoeve van onze cliënten.*

diensten die JB Accountants & Adviseurs BV aanbiedt zijn onder te verdelen in de volgende hoofdgroepen:

- **Accountancy**
- **Salaris**
- **Advies**
- **Fiscaal**

Als u verdere informatie wenst over ons kantoor en onze diensten kunt u altijd contact met ons opnemen. Via de mail [jeroen@jbaccountants.nl](mailto:jeroen@jbaccountants.nl) of telefonisch onder het nummer 0345 535786.



## **JB Accountants en Adviseurs**

Herman Kuykstraat 56c | 4191 AL Geldermalsen | +31 (0)345 - 53 57 86  
[info@jbaccountants.nl](mailto:info@jbaccountants.nl) | [www.jbaccountants.nl](http://www.jbaccountants.nl)

# We ♥ PrintMedia



Houdt u ook zo van schitterend drukwerk, scherpe prijzen en uitstekende service? Neem nu contact op en ondervind zelf de geweldige kwaliteit van ons Nederlands/Baltisch traject: optimaal van boom tot deur.

Bouwmeesterweg 52 | 3123 AA Schiedam T 010 247 6666 W [www.balmedia.com](http://www.balmedia.com) E [info@balmedia.com](mailto:info@balmedia.com)

 **BalMedia**





# HOE FINANCIËEL FIT ZIJN JOUW WERKNEMERS?

De coronacrisis raakt ons allemaal. Met name financieel kwetsbare groepen, zoals laagbetaalde flexwerkers, voelen het in de portemonnee. Voor het uitbreken van het coronavirus kampte maar liefst 62 procent van de werkgevers al met personeel die geldzorgen hebben. Een medewerker met geldzorgen kan (financiële) gevolgen hebben voor jou als werkgever. Een werknemer met schulden kost een werkgever gemiddeld € 13.000 per jaar door meer ziekteverzuim, productiviteitsafname en het verwerken van loonbeslag. Zijn jouw werknemers financieel fit dan hebben zij meer aandacht voor hun werk en hebben ze ruimte om vooruit te kijken. Reden voor VNO-NCW Midden om dit onderwerp meer onder de aandacht te brengen.

Hoewel financiële fitheid in eerste instantie een verantwoordelijkheid is van de werknemer, kan je als werkgever een belangrijke rol spelen. Wat kan je doen?

## SIGNALEER GELDPROBLEMEN BIJ WERKNEMERS

Gedrag van werknemers kan een indicatie voor geldzorgen zijn. Denk aan fraude of diefstal, geen bijdrage geven aan cadeautjes of uitjes en ziekte, vaak voor het betaalmoment van het salaris. Ook vragen over het (late) betaalmoment van het salaris, een lening of een voorschot en contact met schuldeisers of deurwaarder kunnen duiden op financiële problemen. Wees extra alert als medewerkers niet lekker in hun vel zitten, concentratieproblemen en ontwijkend of gesloten gedrag vertonen.

## GA MET JE WERKNEMER IN GESPREK

Onderneem zo snel mogelijk actie bij een loonbeslag. Ga in gesprek met de werknemer zodra je een loonbeslag, een informatieverzoek hebt gekregen van een schuldeiser of een CAK-melding (regeling wanbetalers). Vijftig procent van werknemers met geldzor-

gen durft geen hulp te vragen van de werkgever. Hoe voer je zo'n gesprek?

- Complimenteer de werknemer dat er actie genomen wordt;
- Stel open vragen en laat merken dat je oprecht luistert en geen oordeel hebt;
- Stel de werknemer gerust door te focussen op de oplossing en niet op het probleem;
- Vraag welke soort hulp de werknemer zou willen en hoe dit in de toekomst te voorkomen is;
- Voorzie de werknemer van de hulpvormen binnen en buiten de organisatie;
- Help de werknemer met een concreet actieplan en maak duidelijke afspraken.

## KIJK NAAR HULP DIE MEDEWERKERS KUNNEN KRIJGEN

Werknemers kunnen onder andere gebruik maken van de fiKks-app via wijgaanhetfikksen.nl. Met fiKks kunnen werknemers geldzaken aanpakken vóórdat het geldzorgen zijn. De app maakt het mogelijk om werknemers met geldzorgen weer grip te laten krijgen op hun financiële situatie. Ook kunnen ze (desgewenst) anoniem in contact komen met

buddy's die ze ondersteunen bij het op orde krijgen van hun geldzaken.

## DIT KAN JE NU AL DOEN

Praten over schulden is nog steeds niet makkelijk. Zorg ervoor dat alle werknemers weten dat dit geen taboe is en waar zij terecht kunnen met geldzorgen door alle benodigde informatie laagdrempelig te delen via het intranet en/of mee te nemen in de interne nieuwsbrief. Informeer je werknemers ook over het aanspreekpunt binnen de organisatie met betrekking tot geldzorgen. Dit kan de HR-adviseur, maatschappelijk werker, het personeelsfonds of een (extern) vertrouwenspersoon zijn.

*Ga voor meer tips naar [financieelfittewerknemers.nl](https://www.financieelfittewerknemers.nl).*

*Wil je meer weten? VNO-NCW Midden organiseert regelmatig themabijeenkomsten over dit onderwerp. Kijk op [vno-ncwmidden.nl/evenementen](https://vno-ncwmidden.nl/evenementen) of er binnenkort iets gepland staat of neem voor meer informatie contact op met Tjerry Verhoeven, regiomanager VNO-NCW Rivierenland, [verhoeven@vno-ncwmidden.nl](mailto:verhoeven@vno-ncwmidden.nl).*

THE BEST  
PLACE  
IN FOOD



WORLD  
FOOD  
CENTER

*We feed  
each other*



PITCH JOUW  
FOOD START-UP  
NAAR GRATIS  
KANTOORRUIMTE

Ben jij de beste food start-up die we zoeken? Doe mee en win een jaar lang gratis kantoorruimte op het World Food Center terrein: *the best place in food* voor jou als startend foodbedrijf!

GA NAAR [WWW.BESTPLACEINFOOD.NL](http://WWW.BESTPLACEINFOOD.NL)





### DANIEL SEESINK - BEWUST ZOO

Daniel is zelfstandig spreker en faculty member bij Speakers Academy. Daarnaast helpt hij bedrijven in het op een natuurlijke manier creëren van betrokkenheid.

Profiel: [www.speakersacademy.com/nl/spreker/daniel-seesink](http://www.speakersacademy.com/nl/spreker/daniel-seesink)

## FOR LIFE?

*De deur van de typisch Amerikaanse gele bus gaat open. Bewaarders heten hem van harte welkom. En alles wordt anders...*

Ik hou van gevangenisseries en -documentaires. Neem de Netflix-serie For Life. In de serie heeft hoofdpersoon Aaron het voor het zeggen, mede dankzij het feit dat hij het door een studie in de gevangenis tot advocaat heeft weten te schoppen. Hij helpt daarmee andere gevangen bij hun proces. Maar wanneer de imposant ogende Cassius Dawkins ten tonele verschijnt, is meteen duidelijk wie het vanaf dat moment voor het zeggen heeft. Als kijker voel je de irritatie. Hoe kan dit zo makkelijk gebeuren? Laat ik het samenvatten door te zeggen dat de nieuwkomer, die levenslang heeft, een effectieve manier hanteert om in zijn voordeel gebruik te maken van het principe van wederkerigheid. Die laat weinig ruimte voor de anderen, dus wat doe je als je dan toch tot elkaar veroordeeld bent? Juist, in het geval van Aaron je mobiele telefoon afgeven om problemen met de nieuwe alfa te voorkomen. Daarmee 'kiest' hij ervoor om steun te geven aan hem en zijn duistere praktijken. Dat is beter voor zijn overlevingskansen in de groep.

Sociale gedragingen komen op deze manier uitvergroet in beeld. Of je overleeft, hangt in grote mate af van je vermogen om je aan te passen aan je nieuwe omgeving. Snap je de mores binnen je celblok, doorzie je de psychologische spelletjes die je collega inmates spelen of sta je daarboven? Misschien ben jij wel in staat om de mores te bepalen en alfa te worden. Het leven in de besloten sociale omgeving die een gevangenis is, vraagt dat je geen conflicten krijgt.

Bij chimpansees is het niet anders. Alfa Yeroen doet in de Arnhemse dierentuin Burgers' Zoo een stap terug als leider. Als tweede man heeft hij minder verantwoordelijkheden. Hij is geen spreekwoordelijke hoge boom meer. Wel geeft hij steun aan de zeer ambitieuze en aanwezige Nikkie. Slechts bij de jongere chimpansees en de lager geplaatste apen kan Nikkie rekenen op steun. De hoger geplaatste in de troep zijn minder van hem onder de indruk. Yeroen ligt tijdens zijn machtsperiode juist goed bij de hogere in rang. Als Nikkie dat doorkrijgt, zoekt hij steun bij Yeroen. Ook bij chimpansees is het principe van wederkerigheid belangrijk voor de onderlinge verhoudingen. Op basis van voor wat hoort wat gunt Nikkie hem privileges die normaal voorbehouden zijn aan de alfaman. In ruil daarvoor steunt Yeroen Nikkie bij zijn spel om de macht. Via Yeroen krijgt Nikkie indirect dus ook de steun van het voor hem onbereikbare deel van de troep.

Wat gevangenen en chimpansees bindt, is dat zij for life in dezelfde groep leven. Je kunt die groep niet zomaar verlaten. Des te belangrijker is het daarom de sociale regels te kennen en er je voordeel mee te doen. Liever niet ten koste van anderen.

*De deur van de boardroom gaat open. De leden van het managementteam heten de nieuwe directeur van harte welkom. En alles wordt anders...*





RABOBANK WEST-BETUWE OVER UITDAGINGEN IN CORONATIJD

## ‘HOUD JE FINANCIËLE OVERZICHT OP ORDE’

Corona treft niet alle ondernemers even hard. Sommige bedrijven doen het buiten verwachting uitstekend, andere hebben te maken met enorme uitdagingen. Voor alle ondernemers geldt dat de hoogst mogelijke alertheid geboden is. Het virus waart nog steeds rond, de overheid is gedwongen om maatregelen nog voortdurend te verscherpen. Dan heb je als bedrijf alle hulp nodig die je kunt krijgen, bijvoorbeeld van je naaste adviseurs. Lisanne van Riemsdijk (accountmanager MKB) en Ferdy Groothuizen (private banking) van Rabobank West Betuwe vertellen er meer over.

Lisanne van Riemsdijk werkt inmiddels acht jaar voor de Rabobank. “Wat er in maart van dit jaar gebeurde was uniek. De intelligente lockdown overviel eigenlijk iedereen en na de eerste schrik zag ik dat de meeste ondernemers ogenblikkelijk in actie kwamen. Welke maatregelen moet ik nemen, wat wordt er vanuit de overheid

aangeboden en waar liggen er voor mijn bedrijf kansen en mogelijkheden? Dat waren de eerste vragen die ze moesten beantwoorden en die antwoorden waren voor iedereen verschillend. Voor ons betekende het bijvoorbeeld dat we veel telefoontjes kregen uit onze regio. In eerste instantie over de mogelijkheden om gebruik te ma-

ken van overheidsregelingen en ze op weg te helpen in de regelingen die er op dat moment waren. Maar ook vragen over wat we als bank konden betekenen, bijvoorbeeld door uitstel van aflossing te verlenen en vragen over aanvullende financiering. Uiteraard hebben we ook zelf contact opgenomen met klanten in de kritische sectoren. Als je weet dat je klant in zwaar weer zit door een dergelijk virus, wil je weten hoe het ermee gaat. We proberen in zo’n situatie klanten stil te laten staan bij hun huidige kostenstructuur, zodat er inzicht komt hoeveel inkomsten je moet genereren om uit de kosten te komen. Maar ook om te bepalen hoeveel financiering er bijvoorbeeld nodig is als de uitdagingen langer aanhouden. Het is daarnaast ook goed om te kijken of er besparingen mogelijk zijn. Is mijn verhouding vaste en flexibele kosten gezond en welke risico’s loop ik en kan of wil ik deze eventueel afdekken met een verzekering? We begrijpen dat ondernemers in deze tijd enorm druk zijn met de orde van de dag, maar juist het stilstaan en kritisch naar je onderneming kijken is in deze tijd enorm belangrijk.”

### LIQUIDITEIT

“De liquiditeit bleek voor sommigen het knelpunt”, weet Lisanne uit gesprekken met klanten. “Hoe zorg ik dat ik mijn bedrijf toch overeind houd in tijden van weinig tot geen inkomsten en doorlopende lasten? Hoe betaal ik personeel en crediteuren als er geen facturen de deur uitgaan? Daar speelde de overheid met het uitvaardigen van allerlei rege-





lingen al snel een rol in. De TOZO-regelingen moest zzp'ers door de eerste maanden helpen. Voor bedrijven werd de NOW-regeling opge-tuigd, die moest helpen massaontslagen te voorkomen. Beide regelingen zijn inmiddels al meerdere keren verlengd, zij het vaak in aan-gepaste vorm. Werkgevers konden versneld werktijdverkorting aanvragen en verzoeken indienen tot uitstel of verlaging van belasting- en gaanslagen. Daarnaast heb je de garantiestel-lingen. Hierbij staat de overheid garant voor een groot deel van de lening. Die staatsga-rantie verkleint ons risico op te verstrekken liquiditeitsfinanciering als gevolg van corona en het vergroot onze mogelijkheden om geld uit te lenen. Ook bij leningen met staatsgaran-tie beoordeelt de bank nog steeds of de lening passend is. We kijken hierbij naar de resul-taten van eerdere jaren, maar nemen ook de toekomstige verwachtingen hierin mee.”

### PRIVATE BANKING

De crisis raakt niet alleen de zakelijke klant. Ook vermogende particulieren en onderne-mers ervaren regelmatig onrust als gevolg van de crisis. “Grote gebeurtenissen, zoals deze pandemie, zorgen voor onzekerheid. En die was er eigenlijk al langer, met sterk schommelende beurskoersen en lage rentes”, aldus Ferdy Groothuizen die een uitgebreid trackrecord heeft in de financiële dienstver-

lening. Private banking is in zijn ogen vooral een kwestie van ervaring. “Je hebt die ervaring nodig, omdat je als adviseur de financiële vertrouwenspersoon van veel klanten bent. Vertrouwen is een absolute voorwaarde om een goede rela-tie op te bouwen. Een succesvolle relatie zit voor een deel in het rendement dat je maakt op beleggingen, maar het gaat veel verder. We nemen klanten ook mee in andere financiële vraagstukken, eigenlijk in alles wat rond zijn vermo-gen speelt. ‘We kunnen bijvoorbeeld een rol spelen bij het regelen van een nalatenschap, schenkingen of bedrijfs-overdracht. Maar ook inzicht bieden in de gevolgen van wilsonbekwaamheid of na het onverwachte overlijden van een klant, behoort tot de mogelijkheden.’

### ‘NATUURLIJK ZIJN FINANCIËN ONZE CORE BUSINESS, MAAR ER IS ZOVEEL MEER WAT WE KUNNEN DOEN’

Wat een klant wil bereiken met zijn ver-mogen is heel persoonlijk. Wat vindt een klant belangrijk, wat zijn de ambities en waar maakt men zich zorgen over? Soms krijgen we de vraag te zoeken naar een goed doel, waar iemand een deel van zijn vermogen bij leven of na overlijden aan wil besteden. Dat zijn allemaal andere zaken dan een hoog rendement, vaak zaken die voor een klant belangrijk zijn en hem persoonlijk bezighouden. Verstandig beheerd beleggen is in onze ogen een kwestie van lange adem en vasthouden aan oorspronkelijk gestelde doelen. Slechte beurskoersen worden

altijd weer gevolgd door oplevingen, dat zal ongetwijfeld in de toekomst ook het geval zijn. Heel actueel in deze tijd is het lenen aan privé. Dat kan zinvol zijn, maar dat is het niet altijd. Dat vraagt om een zorgvuldige afweging waar mede door veranderde wetgeving nogal wat haken en ogen aan zitten. Ook in die afweging denken we graag mee.”

### VERBINDEN

Een bank is in de ogen van Lisanne van Riemsdijk en Ferdy Groothuizen meer dan een financiële dienstverlener, het gaat vaak om de verbinding zoeken en optreden als sparringpartner. “Natuur-lijk zijn financiën onze core business, maar er is zoveel meer wat we kunnen doen. We werken intern nauw samen met de betrokken collega’s om een totaaloverzicht te krijgen over de situatie van een ondernemer en zijn bedrijf. Daarvoor kunnen we ook een beroep doen op collega specialisten binnen Rabobank. Maar we werken ook nauw samen met accountants, fiscalisten en notarissen van klanten. Doel is altijd om samen het best mogelijke resultaat voor een klant te realiseren.” Nog een advies voor klanten in deze coronatijd? “Zorg dat je financiële overzicht klopt. Door steeds weer andere overheidsmaat-regelen wordt vaak ook je financiële planning of begroting geraakt. Heb je vragen? Neem contact met ons op.

Contact nodig met een adviseur van de Rabobank? Kijk op [rabobank.nl/westbe-tuwe](https://www.rabobank.nl/westbe-tuwe) of bel (088) 722 66 66.”

[www.rabobank.nl/bedrijven](https://www.rabobank.nl/bedrijven)



Security:  
**waarborg  
uw business-  
continuïteit.**

[solipsis.nl/networking-security](https://solipsis.nl/networking-security)



## Security: maakt u bewust de juiste keuzes om **de continuïteit van uw business te borgen?**

Het onderwerp Security wordt vaak vanuit specifieke invalshoeken benaderd en al snel geassocieerd met termen als netwerk, firewall en virus-scanner. Solipsis benadert het onderwerp vanuit een andere invalshoek: uw bedrijfscontinuïteit.

### Meer informatie?

Wilt u weten wat Solipsis voor uw securitybeleid kan betekenen? Neem vrijblijvend contact met ons op via (0418) 57 61 00 of [info@solipsis.nl](mailto:info@solipsis.nl). Wij gaan graag met u in gesprek!

### Solipsis Managed Services

Een goede IT-infrastructuur is een voorwaarde voor een succesvolle organisatie. Met Solipsis als ervaren IT-partner realiseert u dat op comfortabele wijze. Minder zorgen, minder kosten, meer rust en meer rendement.



### Meer weten over Security?

We schreven er een whitepaper over! Download het op onze website: [www.solipsis.nl/nieuws/downloads](https://www.solipsis.nl/nieuws/downloads)





Piet de Haas (links)  
en Tom Bronk.



FRUITBEDRIJF DE HAAS BLIJ MET WERVINGSACTIE PLUKKERS

## 'ERG GEMOTIVEERDE MENSEN'

‘De vruchten ervan plukken’, die uitdrukking gaat letterlijk op voor Fruitbedrijf De Haas. In het voorjaar hielden de gemeenten Buren en Neder-Betuwe een actie om mensen te werven voor de fruitoogst in de regio. “Een succes,” constateert Piet de Haas. “In deze periode van piekarbeid kunnen we rekenen op een team van erg gemotiveerde medewerkers met een positieve onderlinge sfeer.”

21

Acht weken per jaar, ongeveer van eind augustus tot eind oktober, komt erop aan. “Dan zijn we zes dagen per week, met 24 mensen in een deels wisselende bezetting, in touw om het fruit te plukken,” vertelt De Haas, die een kleine dertien jaar geleden het bedrijf van zijn ouders in Ingen overnam. “Er gaat alleen al 300 tot 320 ton conferenceperen naar Fruitmasters in Geldermalsen. Die kweken we op zeven hectare, terwijl we daarnaast nog eens één hectare doyné du comice, zes hectare appels en een halve hectare rode bessen hebben. Dan blijft er nog een halve hectare land over, die we als natuurgebied reserveren, goed voor de populatie van insecten. Dat levert bonuspunten op voor de PlanetProof- en de GlobalG.A.P.-certificering. Het fruit gaat heel Europa door, gefaseerd gedurende het jaar, want consumenten willen het te allen tijde kunnen eten. In de koeling kunnen we het uitstekend zolang bewaren, dankzij de hoogwaardige conditionering van tegenwoordig.”

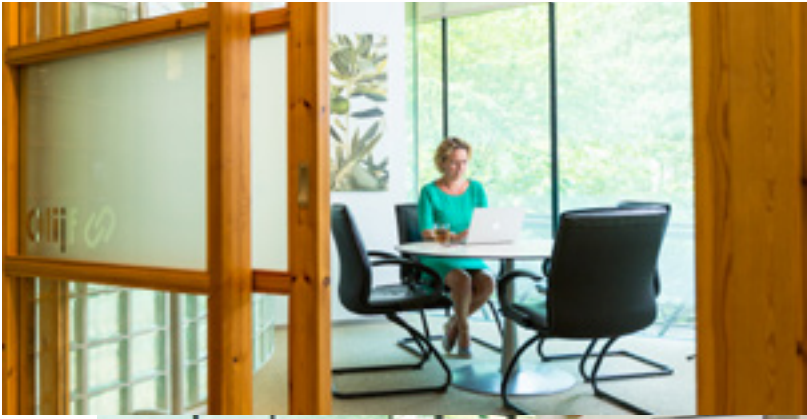
### VOORUIT WILLEN

Samen met zijn vader verzorgt Piet de Haas door het jaar heen de bomen, tot eind augustus de periode van oogsten aanbreekt en Fruitbedrijf De Haas voor twee maanden een continue personeelsbezetting van zestien tot achttien mensen nodig heeft. “Zeker in de coronaperiode lag er een uitdaging om medewerkers te vinden, met name door een mogelijk tekort aan arbeidsmigranten. Gelukkig werken we sinds drie jaar goed samen met de gemeente Buren om mensen die onder de participatiewet vallen bij ons aan de slag te laten gaan.” Re-integratieadviseur Tom Bronk, de vaste contactpersoon voor De Haas, licht toe: “Het is laagdrempelig werk. Veel mensen blijken gedreven en enthousiast om de Fruittelers in deze regio te helpen om zo ook zelf verder te komen op het gebied van re-integratie en participatie. Het hebben van een betaalde baan werkt motiverend.” De Ingense ondernemer bevestigt dit. “Deze mensen willen écht vooruit, dus vind ik dat ik ze de kans moet bieden.”

### LANDELIJKE MEDIA

De wervingsactie die de gemeenten Buren en Neder-Betuwe samen met jobhunter Mark Hagemans hielden haalde regionaal en zelfs landelijk de media, hetgeen zich volgens Bronk vertaalde in een enorme aanwas van mensen die bij de diverse fruittelers willen helpen oogsten. “Ze krijgen een deugdelijk contract en uiteraard een cao-conform salaris,” geeft De Haas aan. “Het betreft natuurlijk piekarbeid voor een afgebakende periode, maar daarmee doen deze mensen wel arbeidsritme op en stijgt hun motivatie om daarna elders naar werk te zoeken. We merken het hier al aan de positieve sfeer. Zelf loop ik er elke dag tussen, dus maak ik het van dichtbij mee. Het is dit seizoen echt een leuke groep, waarin het onderling goed klikt.”

[www.buren.nl](http://www.buren.nl)



# VERGADEREN, TRAINEN EN WERKEN IN CORONATIJD

Collega's of klanten ontmoeten in deze tijd is een extra uitdaging: Hoe regel ik 1,5 meter afstand? Zijn de ruimtes wel goed geventileerd? Kunnen we met ons hele team veilig bij elkaar komen? UniePlaza in Culemborg is dé congres- en vergaderlocatie van Midden Nederland. Of het nu gaat om een vergadering, training, congres of tijdelijke werkplek.

De verschillende ruimtes zorgen voor de perfecte ontmoeting, ook in deze bijzondere tijd waarin corona grote invloed heeft op met name de fysieke bijeenkomsten. Klanten waarderen de locatie vanwege de ruimte die men ervaart als men binnenkomt: de entree, de centrale hal, de lobby, de koffiecorner en het restaurant zijn ruim opgezet zodat altijd 1,5 meter afstand kan worden gewaarborgd.

## Hybride meetings

We zijn inmiddels al behoorlijk gewend aan het ontmoeten op afstand via ZOOM of andere online platformen. Toch wordt de fysieke bijeenkomst door veel mensen gemist. "Hoe mooi is het als deze twee vormen samenkomen?", zegt Ernest Hoen van UniePlaza. "We kunnen 'best-of-both-worlds' combineren

door een vergadering of training te organiseren met een mix van off- en online. Hoe we dat doen? Door een professionele camera-opstelling toe te voegen aan onze vergaderruimte kan een onbeperkt aantal mensen meekijken of actief deelnemen.

## 'DE VERSCHILLENDE RUIIMTES ZORGEN VOOR DE PERFECTE ONTMOETING'

Ook kan de bijeenkomst volledig virtueel gedaan worden door uitsluitend gebruik te maken van onze studio faciliteiten of door een webinar te organiseren."

## Vriendelijk en gastvrij

Organisaties kunnen terecht voor symposia en evenementen en ook op kleinere schaal is er van alles mogelijk. "Voor zzp'ers zoals coaches, adviseurs of mensen die geen volledig kantoor nodig hebben, bieden wij een professionele spreekkamer of werkplek. In alles is voorzien: een gastvrij ontvangst door onze receptioniste, heerlijke koffie tot een cateraar voor een lunch en borrel."

## Met UniePlaza in contact komen?

Bezoek onze website [www.unieplaza.nl](http://www.unieplaza.nl) en bekijk onze virtuele tour. U kunt ons ook altijd bellen op: 085-0657282 om een afspraak te maken voor een echt bezoek. We nodigen u graag uit voor een kop koffie met een lokale lekkernij.

## Waarom UniePlaza?

UniePlaza is centraal gelegen in Nederland, goed bereikbaar op loopafstand van station Culemborg en met voldoende parkeerplek (gratis) voor de deur. Gastvrijheid en persoonlijke aandacht zijn voor UniePlaza vanzelfsprekend. Voorafgaand aan en uiteraard tijdens uw verblijf kunt u rekenen op een professionele medewerking zodat u zich volledig kunt richten op uw bijeenkomst, vergadering of gesprek. UniePlaza heeft een (gratis) eigen parkeergarage.





# HORSE AND DOG ASSISTED COACHEN

## SPIEGELN MET HONDEN

Alles begint met contact...dan volgt de rest communicatie, verbinding, samenwerking en leiderschap.

Werken met honden kan een ervaring geven die lang blijft hangen en aanzet tot duurzame verbeteringen en veranderingen. Deze ervaring kan vervolgens ingezet worden bij het realiseren van concrete doelen, zowel individuele, team-, organisatie doelen. Denk hierbij aan persoonlijke ontwikkeling, samenwerken, teambuilding en leiding geven.

Overal zijn mensen met dezelfde vragen en uitdagingen:

- Hoe leren we elkaar nog beter kennen?
- Welke kwaliteiten hebben we als team?
- Hoe kunnen we onze samenwerking en communicatie verbeteren?
- Hoe stemmen we nog beter af op onze klanten, cliënten en elkaar?
- Hoe kunnen we onderliggende patronen in relatie tot werk- of leventhema's helder krijgen?

## EEN HOND ALS SPIEGEL EN LEERMEESTER

Een hond inzetten als co-coach is een interventie die kan helpen om weer of meer in beweging te krijgen. De hond kan u uitdagen om diep in

de spiegel te kijken, ze zijn onbevooroordeeld, eerlijk en glashelder.

Ze kunnen helpen om op een veilige en prettige manier te confronteren met en door het effect dat hun gedrag kan hebben. Zij helpen u sneller bewust te worden van de eigen rol binnen de thema's waarvoor u komt.

Coachen met honden kan voor u het juiste antwoord zijn wanneer u wilt groeien in communicatie, samenwerking en/of leiderschap.

## SYSTEMEN

Veel van onze overtuigingen, gedragingen en patronen vinden hun oorsprong in de systemen waarin we zijn opgegroeid en leven.

We hebben bekrachtigende en beperkende patronen, vaak uit loyaliteit, uit deze systemen meegenomen. Deze patronen komen we in het huidige leven vaak weer tegen binnen nieuwe of andere systemen bijvoorbeeld relaties of werk. Met de werkvorm "coachen en spiegelen met honden" kunnen onbewuste patronen, verborgen dynamieken en verstrikkingen zichtbaar worden.

## UITDAGING

Honden kunnen zeer uitdagend zijn. Het kan zijn dat de hond u ondersteunt als maatje, u uitnodigt bepaald gedrag te gaan ontwikkelen

als reactie op zijn gedrag, of u lessen leert over leiding, trouw en zelfacceptatie.

De hond resoneert mee op uw vraagstelling. Vanuit zijn roedelinstant doet hij wat nodig is voor zijn eigen welbevinden en het evenwicht van het systeem waar hij in zich bevindt. Door dit gedrag te observeren in relatie tot uw gedrag wordt het antwoord op een vraag, of oplossing van een probleem, vaak zichtbaar. Deze inzichten kunnen confronterend, maar ook ontroerend zijn en kunnen helpen bij het zetten van vervolgstappen. Alle representatiesystemen worden aangesproken waardoor de opgedane ervaring nog lang blijft hangen.

Voor het bedrijfsleven zijn verschillende mogelijkheden uitgewerkt.

Uiteraard zal uw specifieke behoefte bepalend zijn voor de vorm en inhoud van de coaching. Voor leidinggevende en managers kunt u denken aan thema's rond 'Natuurlijk leiderschap' Maar ook kan gedacht worden aan een teambuilding-dag.

Spiegelen en coachen met honden is ervaringsleren. De ervaringen blijven in beelden, geluiden en lichaamsgevoel nog lang aanwezig.

Wilt u onderzoeken wat spiegelen met honden voor u persoonlijk, uw bedrijf of organisatie kan betekenen? Neemt u dan gerust contact op.

**L.I.V.I.N.G. - Horse and Dog Assisted Coaching**  
**AnnaSofia van Hooijdonk**  
**06-45522696**  
**living.lifecoach@gmail.com**  
**www.info-living.nl**

## Corona & je verzekeringen

Voor jou als ondernemer kan het coronavirus andere risico's met zich meebrengen. Wil jij weten of dit ook voor jou geldt? We hebben de meest voorkomende ontwikkelingen bij onze klanten in de verzekeringsmarkt op een rij gezet. Kijk op: [rabo.nl/westbetuwe/verzekeringen](https://rabo.nl/westbetuwe/verzekeringen)

*Wil je persoonlijke advies? Bel ons via: (088) 722 66 66*



## powernapstoelen.nl

Thomas Edison, Albert Einstein en Leonardo da Vinci gingen u voor.

Een powernap verhoogt uw creativiteit, alertheid, concentratievermogen en productiviteit.



VITA Sentation®





Ton Veldhuizen  
Ilomarjo Coaching & Advies

## DE WINST VAN ECHT LUISTEREN

Veel medewerkers zijn terughoudend tegenover mensen die hoger in de hiërarchie staan. Soms is er zelfs sprake van een zekere angst. Want stel nou dat die 'hoge pief' het niet met me eens is? Blaft hij me dan af? Haalt hij me onderuit (en dan misschien ook nog waar een ander bij is)? En als hij dan vragen stelt waar ik geen antwoord op weet? Vindt hij me vast dom. (Wie zei overigens dat je alwetend moet zijn?) En wat vinden m'n collega's dan van me? Ben ik in hun ogen dan een slijmerd?

Allemaal gedachten die ontzettend stressvol en belemmerend kunnen zijn voor het functioneren van mensen. Als je er van een afstandje naar kijkt, dan zijn deze gedachten irreëel.

Beren op de weg die er meestal in werkelijkheid niet zijn. Belemmerende gedachten of overtuigingen die behoorlijk in de weg kunnen zitten. Die er op die manier voor zorgen dat mensen niet zijn zoals ze bedoeld zijn. Ze zijn niet zichzelf. En dat gaat ten koste van de prestaties en de sfeer.

Nu zijn er tegenwoordig niet zo heel veel 'bazen' meer die je afblaffen als je met een vraag of idee komt. Medewerkers zitten tenslotte ook niet voor niets op die plaats. Die doen de dingen waar ze goed in zijn, en weten heel goed waar het in het werkproces beter zou kunnen. Daar kan iedereen zijn voordeel mee doen. Als het een goed idee is, zijn er dus alleen maar winnaars.

Een open cultuur waar echt geluisterd wordt en gewaardeerd wordt wat medewerkers inbrengen, komt het hele bedrijf en de sfeer ten goede.

En dan groei je samen, dat is nog eens winst. Toch maar eens doen, sparren. En dat geldt voor medewerker en leidinggevende. Er is zoveel te winnen als je echt luistert.

Tot en met maart 2021 is de Gasthuiskapel in Zaltbommel de locatie waar het Bommels Bakhuis te vinden is.



BOMMELS BAKHUIS

## PUUR GENIETEN

Simon Fust en Carlijne van Santvoort toverden door covid-19 noodgedwongen Bommels Bakhuis in Zaltbommel om in een pop-up restaurant. Op de mooiste locaties in de regio kunnen de gasten hier tot en met maart 2021 genieten van de pure gerechten waar het restaurant bekend om staat. Rivierenland Business schoof aan tafel in de tuin van het Stadskasteel van Zaltbommel.

Het Stadskasteel staat bekend als het Maarten van Rossemhuis, vernoemd naar de bouwer van het stadskasteeltje, de legendarische Gelderse veldheer Maarten van Rossem (ca.1490 - 1555). Het huis is omstreeks 1535 gebouwd en ademt één en al historie uit. Wanneer we arriveren biedt het pop-up restaurant een sfeervolle aanblik. Gelegen in een mooie kasteeltuin, omringd met diverse beelden en kleurig gedekte tafels, waan je je in Zuid-Frankrijk.

### KWEKERIJ

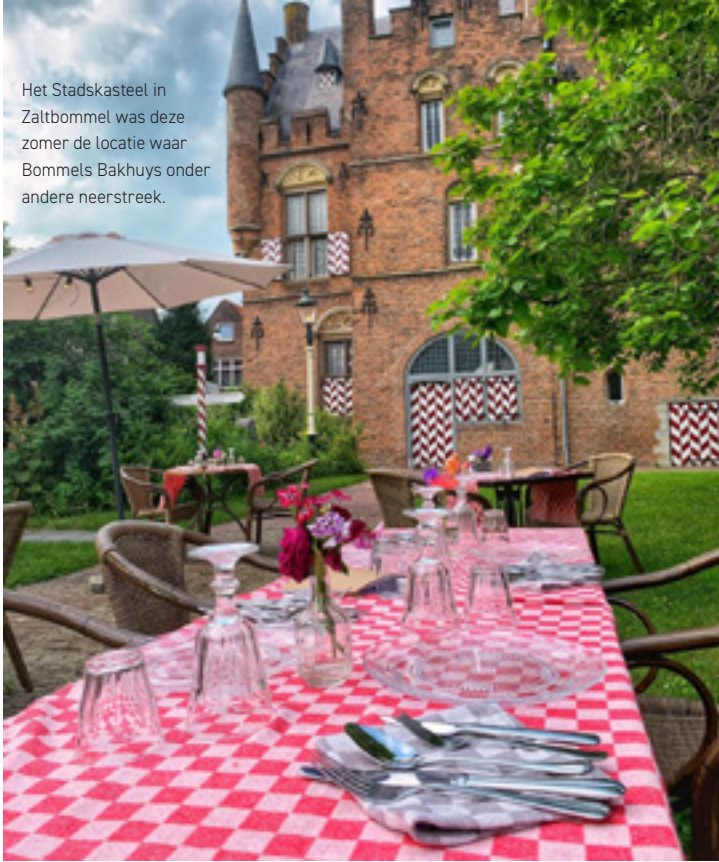
Van hun studie aan de Hoge Hotelschool werkten Simon en Carlijne in Frankrijk. Hij leverde daar producten aan restaurants, zij runde twee hotels. Hier ontstond hun droom voor een eigen restaurant en een eigen kwekerij. In 2012 keerden ze terug naar Nederland waar in 2015 het huidige pand van Bommels Bakhuis

Het Stadskasteel bood een sfeervolle aanblik met verlichte lampjes langs het pad en tafels voorzien van boeketjes gemaakt door Carien van Boxtel.





Het Stadskaasteel in Zaltbommel was deze zomer de locatie waar Bommels Bakhuis onder andere neerstreek.



Simon Fust werkt graag met lokale ingrediënten.

op hun pad kwam. Inmiddels staat hun restaurant bekend in de wijde omtrek om de eerlijke gerechten met onder andere groenten, fruit en eetbare bloemen uit eigen moestuin 'Bommels Buiten'.

### BLOEMEN

Dat de oogst het menu bepaalt, wordt ook duidelijk wanneer wij het menu voor ogen krijgen van deze avond. Zo starten we met een aperitief met bubbels en huisgemaakte vlierbloesemsiroop vergezeld met brood met boter. De bevriende Tuin- en Landschapsarchitect Carien van Boxtel kweekt onder de de naam 'Bloemen van Buiten' onder andere veldboeketten voor in restaurants, maar ze verkoopt ze ook aan particulieren. De eetbare bloemen die bij het brood geserveerd worden komen ook uit de eigen tuin en zien er onweerstaanbaar uit. Het voorgerecht dient zich aan in de vorm van kruidensalade van 'Bommels Buiten' met een zalmtaartje, mierikswortelsaus en dille en mierikswortelsaus. Een ware sensatie voor de smaakpapillen.

### PASSIE

Het tussengerecht laat wederom kruiden uit eigen tuin de hoofdrol spelen en bestaat uit groene gazpacho met verse kruiden. De langzaam gegaarde lauwwarme procureur met gegrilde groenten en couscous salade en yoghurt muntsaus is een geslaagde combinatie van een klassiek gerecht in een Oosters jasje. Bij iedere gang wordt met veel passie de keuzes voor de geschonken wijnen toegelicht. Gasten worden compleet in de watten gelegd. De bediening is heel gastvrij en altijd in voor een praatje. Het dessert van meringue met gezoete room en zomerfruit, is een heerlijke afsluiter, maar we mogen nog niet naar huis voordat we een selectie van heerlijke kazen hebben geproefd.

### AFWIJKEN VAN GEBAAANDE PADEN

Terugkijkend op onze avond komen we tot de conclusie dat Simon en Carlijn met Bommels Bakhuis iets neer weten te zetten wat lang beklijft. De passie en het vakmanschap waarmee gekookt wordt en de gastvrijheid



Het dessert van meringue met gezoete room en zomerfruit.

waarmee je ontvangen wordt op een bijzondere locatie zullen ons nog heel lang bijblijven. Bovendien is het een hele veilige en prettige manier om in deze rare tijd toch nog heerlijk een avondje uit eten te kunnen gaan. Wil je eens afwijken van de gebaande paden, ga dan beslist op één van de locaties waar Bommels Bakhuis binnenkort neerstrijkt eten.

### GASTHUISKAPEL

Tot en met maart 2021 is de Gasthuiskapel in Zaltbommel de locatie waar het Bommels Bakhuis te vinden is. Tevens is er een afhaalmenu 'Bakhuis Thuis de Luxe' te bestellen waarbij aan alles gedacht is. De maaltijd wordt aan huis bezorgd in een kratje die gevuld is met een 5-gangen diner inclusief tafelkleed, servies, servetten, glazen, platenspeler met franse LP's, kaarsen, een bloemetje, sterretjes voor bij het dessert en een duidelijke instructie. De volgende ochtend wordt de krat met de afwas weer opgehaald.

Rondom de kerst kan genoten worden van een diner in de Gasthuiskapel in Zaltbommel. Gasten kunnen de najaarsprogrammering op de website vinden: [www.bommelsbakhuis.nl](http://www.bommelsbakhuis.nl).



# Aanbevolen locaties



## Herberg De Engel

Waalbandijk 102  
6669 ME Dodewaard  
T 0488 411 280  
E [info@de-engel.nl](mailto:info@de-engel.nl)  
I [www.de-engel.nl](http://www.de-engel.nl)



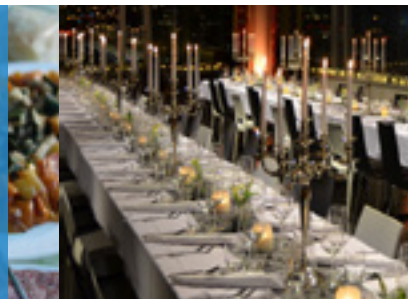
## Restaurant La Provence

Gamerschestraat 81  
5301 AR Zaltbommel  
T 0418 51 4070  
E [info@la-provence.nl](mailto:info@la-provence.nl)  
I [www.la-provence.nl](http://www.la-provence.nl)



## SALSA, catering op locatie

Postbus 41  
4153 ZG Beesd  
T 06 - 522 11 459  
E [info@salsacatering.nl](mailto:info@salsacatering.nl)  
I [www.salsacatering.nl](http://www.salsacatering.nl)



## Herberg De Zoelensche Brug

Achterstraat 2  
4011 EP Zoelen  
T 0344 681 292  
E [info@zoelenschebrug.nl](mailto:info@zoelenschebrug.nl)  
I [www.zoelenschebrug.nl](http://www.zoelenschebrug.nl)



## De Twee Linden

Zandstraat 100  
6658 CX Beneden-Leeuwen  
T 0487 59 1234  
E [info@detweelinden.nl](mailto:info@detweelinden.nl)  
I [www.detweelinden.nl](http://www.detweelinden.nl)







RUIMTESTYLIST CREËERT SFEERVOLLE RUIMTES

# THE SKY IS THE LIMIT

Vanuit het idee dat het verspillen is om materiaal na de coronaperiode weer weg te gooien, ontwikkelde Marco Hamelink van Ruimtestylist uit Zetten scheidingswanden met transparant PVC doek. Deze wanden hebben na de coronaperiode ook nog een functie. Maar Marco is van nog veel meer markten thuis, zo is hij fotograaf en kan hij van iedere ruimte iets speciaals maken. Bij hem geldt: the sky is the limit!

Marco is al 23 jaar fotograaf en weet als geen ander hoe bepalend beeld is voor een onderneming of woning. Met zijn bedrijf Ruimtestylist transformeert hij saai vergaderkamers tot een bron van inspiratie en wordt het kantoor een sfeervolle werkomgeving. Tot zijn opdrachtgevers behoren zorginstellingen, scholen, bedrijven, winkels enzovoort. "Mensen hebben vaak niet in de gaten wat er allemaal mogelijk is op dit gebied", vertelt hij enthousiast. "Wanneer wij de wensen van een klant weten kunnen we vooraf het eindresultaat laten zien. Door een foto te maken van de bestaande situatie en het eindresultaat door middel van Photoshop erin te plaatsen, kan de klant zien hoe de ruimte en/of wand eruit komt te zien."

## TEXTIELFRAMES

De textielframes die Ruimtestylist biedt, zijn geschikt als wanddecoratie; hangend aan de muur of om scheidingswanden mee te creëren. "Een groot voordeel van het systeem

is het eenvoudig wisselen van het doek", legt Marco uit. "Zo kun je in een handomdraai een compleet nieuwe uitstraling aan een ruimte geven. Zo laat je bijvoorbeeld de ene keer een winters landschap zien en de andere keer een zonnig strand. Ook rondom de feestdagen kun je alle kanten uit met het textielframe. Denk bijvoorbeeld aan een afbeelding met een kersthema."

## FOTOBEBANG

Ruimtestylist kan wanden ook voorzien van fotobehang op maat. "Erg handig omdat je dan altijd precies uitkomt met de foto. Zo hebben wij als achterwand van een keuken ooit eens een afbeelding van het Melkmeisje geplaatst, waarbij het lijkt alsof het kannetje op het aanrecht staat, alle verhouding kloppen dan", vertelt hij.

## ONE WAY VISION

Voor wie wel graag daglicht in een ruimte wil hebben, maar geen raamdecoratie wil gebrui-

## CORONASCHERMEN

Sinds kort biedt Ruimtestylist ook coronaschermen aan. "Coronaschermen met een hoge duurzaamheidsfactor", aldus Marco. "De schermen die wij leveren zijn ook na coronatijd nog uitstekend bruikbaar doordat je kunt wisselen naar textieldoek en ze bijvoorbeeld als afscheidingswand of wanddecoratie kunt blijven gebruiken."

ken is One Way Vision een uitkomst. "Het materiaal wordt aan de buitenkant van het raam aangebracht met daarop een afbeelding naar keuze. Van buitenaf kan dan niet naar binnen worden gekeken, echter vanuit de ruimte is er wel zicht op buiten en profiteert men wel van het daglicht."

## UITSTRALING

Tot slot zou Marco mensen willen aanmoedigen om eens kritisch naar zijn of haar omgeving te kijken. "Wanneer je er bijvoorbeeld voor kiest om een muur als eyecatcher te gebruiken, krijgt de ruimte meteen al een hele andere uitstraling, op een vrij eenvoudige manier. Juist in een tijd als deze is sfeer zo belangrijk in je huis, bedrijf of winkel."

[www.ruimtestylist.nl](http://www.ruimtestylist.nl)  
[info@ruimtestylist.nl](mailto:info@ruimtestylist.nl)

## FOTOGRAFIE

Marco Hamelink is als fotograaf al 23 jaar specialist in het creatief vastleggen van de mens en de wereld. Hij combineert de moderne technologie met de kennis van vroeger. Marco richt zich met name op de zakelijke markt, maar particulieren zijn ook welkom!

[www.marco-hamelink.nl](http://www.marco-hamelink.nl)  
[info@marco-hamelink.nl](mailto:info@marco-hamelink.nl)

# UW SMARTPHONE ALS SLEUTEL

Hoeveel tijd per dag is uw smartphone meer dan 1 meter bij u vandaan? Hoe vaak vergeeft u uw smartphone? Hoe vaak geeft u uw smartphone aan iemand anders?

Tegenwoordig kunnen we van alles met onze smartphones. Van de temperatuur thuis bepalen, het dimmen van de verlichting, op vakantie de camera-beelden van thuis controleren tot betalen aan de kassa. Ook de komst van bijvoorbeeld smartwatches heeft voor veel gemak op deze gebieden gezorgd. De smartphone neemt in onze dagelijkse bezigheden steeds meer een sleutelpositie in. En als we het dan toch over die sleutel hebben, hiervoor wordt een smartphone steeds vaker gebruikt. Het is een trend binnen toegangscontrole die het eigenaarschap over een toegangsmiddel vergroot.

## EIGEN IDENTIFICATIEMIDDEL

U kunt zich voorstellen dat als iemand een tag aan zijn sleutelbos heeft hangen, hij/zij deze toch makkelijker doorgeeft aan die ene collega die de eigen tag is vergeten. Dat wilt u als verantwoordelijke binnen het bedrijf tot het minimum beperken. Want met het overdragen van een tag vindt er ook een overdracht van rechten op toegang plaats. Die rechten op toegang zijn voorbehouden aan de eigenaar van de tag en aan niemand anders.

## DE VOORDELEN VAN 'MOBILE KEYS'

Het mooie van mobile keys is dat over het algemeen een smartphone toch minder snel doorgegeven wordt aan een collega. Voor het gebruik van de smartphone als identificatiemiddel kan er nog een extra zekerheid ingebouwd worden middels meerdere verificaties.

Er kan worden ingesteld dat de gebruiker voor het openen van een toegangspunt eerst zijn touch ID, face ID of toegangscode dient in te voeren. Zo wordt er als het ware multi-factor authenticatie op de toegangscontrole geïmplementeerd, dat maakt de mobile key extra persoonlijk. Het principe van de mobile key is als volgt:

- De gebruiker installeert de betreffende app op zijn/haar smartphone.
- Binnen het toegangscontrolesysteem wordt de gebruiker geregistreerd als een mobile user.
- De gebruiker krijgt de mobile key naar zijn/haar smartphone gestuurd.
- De gebruiker kan nu met zijn/haar smartphone toegang krijgen.

## VERSCHILLENDE TOEGANGSCONTROLESYSTEMEN

Er zijn verschillende systemen waarmee we bij Lagarde Groep werken die de mobile keys functionaliteit ondersteunen.

### • Salto Pro Access SPACE

Het on-premise toegangscontrolesysteem van Salto Systems biedt middels JustIN Mobile de mogelijkheid om de smartphone in te zetten als mobile key. Hiervoor dient de gebruiker de gelijknamige app op de telefoon te downloaden. De sleutel wordt automatisch geüpdatet wanneer er veranderingen in rechten plaatsvinden. De veiligheid van de mobile key wordt gewaarborgd door middel van een SSL AES 128-bits encryptie. De communicatie verloopt via de cloud. Er wordt hier geen data opgeslagen, wat het veiligheidsniveau nog verder verhoogd.

### • Salto KS

Dit cloud toegangscontrolesysteem geeft gebruikers rechten deuren op afstand te openen en ook de mobile key functionaliteit (middels de app). Zo wordt het cloud toegangscontrolesysteem, dat door zijn functionaliteiten al flexibel is, nog flexibeler en het gebruiksgemak vergroot. De mobile key wordt beveiligd door een encryptiesleutel die uniek is per IQ of Salto KS systeem.

### • Paxton10

Het nieuwste webbased toegangscontrolesysteem van de fabrikant Paxton heeft binnen de Paxton10 software ook de smart credentials functionaliteit toegevoegd. Zo is het mogelijk om middels de smartphone of smartwatch deuren te ontgrendelen.



**Kees de Kluijver**  
(Accountmanager Beveiliging)

Benieuwd naar de mogelijkheden? Neem dan even een kijkje op [www.lagarde.nl/toegang](http://www.lagarde.nl/toegang)

## SMARTPHONE VERSUS TAG

Om nog even terug te komen op mijn vragen aan het begin van dit artikel. Is het eigenlijk niet een hele logische keuze om uw smartphone te gebruiken in plaats van dat onpersoonlijke stukje plastic? Een identificatiemiddel zou iets moeten zijn wat een sterke binding heeft met de persoon waarvoor het identificatiemiddel gebruikt wordt. In het kader daarvan stel ik u nogmaals de vraag: hoe vaak staat u uw smartphone af aan uw collega?

## CORONAPROOF DEUREN OPENEN

We gaan nog een stapje verder. Met de juiste hardware kan met behulp van mobile keys zelfs een deur contactloos worden geopend. Dat betekent bijvoorbeeld dat minder valide mensen minder moeite hoeven te doen om de deur te openen. Het betekent ook meer grip op hygiëne en meer veiligheid voor de medewerkers. Door de juiste inrichting wordt het contact met 'veelgebruikte deuren' tot een minimum beperkt. De configuratie zou er dan als volgt uit moeten zien:

- Wandlezer plaatsen voor het ontvangen van de mobile key registratie.
- Elektronisch slot of elektrische sluitplaat plaatsen om de deur vrij te geven.
- Deurautomaat plaatsen om de deur daadwerkelijk open te sturen.

## GEBUIK VAN BESTAANDE RESOURCES

Naast het gebruiksgemak, het veiligheidsniveau en alle andere voordelen die ik genoemd heb, heeft het toepassen van mobile keys ook als voordeel dat het gebruik van de plastic tags vermindert. Zo worden de resources die al beschikbaar zijn (smartphone, smartwatch) ingezet om niet te hoeven putten uit nieuwe resources. Het is een kleine stap naar het efficiënter omgaan met de grondstoffen van deze wereld, maar alle kleine beetjes helpen!

**Meer informatie?**

**Kijk op [www.lagarde.nl/toegang](http://www.lagarde.nl/toegang).**





SPECIAL  
**AUTOMOTIVE & TRANSPORT**

Gerritse Hendriks adviseert om juiste afweging te maken  
**Mobiliteitsservice zonder beperkingen bij Autobedrijf Willekes**  
Vermeer Automotive ademt in alles professionaliteit  
**Van Triest Transport B.V. Al bijna een halve eeuw flexibele partner in transport**





V.l.n.r. Fiesta, Puma, Mustang Mach-E, Kuga, Focus.

GERRITSE HENDRIKS ADVISEERT OM JUISTE AFWEGING TE MAKEN

# GROOTSCHALIGE ELEKTRIFICERING BIJ FORD

In april 2019 sprak Ford de ambitie uit om binnen afzienbare tijd zestien personen- en bedrijfswagens te elektrificeren, gebaseerd op vier verschillende technologieën. Anderhalf jaar later telt het gamma dertien modellen die aan die kwalificatie voldoen en blijft het aanbod groeien. Dealerbedrijf Gerritse Hendriks helpt klanten met een gerichte advisering, zodat zij een optimale afweging kunnen maken.

“Bij die eerdere aankondiging meldde Ford dat het gamma binnen enkele jaren zestien geëlektrificeerde modellen zal bevatten, inclusief een variëteit aan milde, gewone en plug-in hybrides,” vertelt Hans van Baaren, verkoopadviseur bij Gerritse Hendriks in Tiel. “We hebben er momenteel dertien, waarmee we mooi op schema liggen. De meeste staan reeds in de showroom en te bestellen zijn ze sowieso.” Ford blijkt dus behoorlijk op dreef met de vergroening van zijn line-up, maar een dergelijk aanbod kan klanten best keuzestress bezorgen, vandaar dat de adviserende rol van de dealer meer van

pas komt dan ooit. “Het gaat erom dat je het type voertuig heel zorgvuldig op het gebruik afstemt. Neem de Transit Custom PHEV, een plug-in hybride voor het middelgrote bestelwagensegment. Vanuit de praktijk weten we inmiddels dat hij een volelektrisch bereik van veertig kilometer heeft en onder ideale omstandigheden een brandstofverbruik van 1:45 realiseert. Dan praat je over lokaal of regionaal verkeer. Leg je regelmatig grote afstanden over de snelweg af of trek je doorlopend zware trailers, dan blijft een dieselvans de beste optie, al dan niet gecombineerd met milde hybridetechniek.”

## DIGITALE WAGENPARKBEHEERDER

“Er zijn genoeg bedrijven die in de directe regio opereren,” vervolgt Van Baaren. “Pakketdiensten, bijvoorbeeld. Voor hen vormt deze schone bedrijfswagen met een laadvolume van zes kuub en een laadvermogen van duizend kilogram een serieuze optie. Voor taxi- en ander personenvervoer hebben we trouwens de Tourneo Custom PHEV beschikbaar. Op termijn verschijnt trouwens een geheel elektrische versie van de grote Transit, die in het segment van de zwaardere bestelwagens zit. We ondersteunen het mkb trouwens met de Ford Pass, in feite een digitale

## 'WIJ STEKEN VEEL TIJD EN ENERGIE IN ADVISERING OP MAAT'

wagenparkbeheerder voor maximaal vijf voertuigen, zowel personen- als bedrijfswagens. Je downloadt een app en voert elke auto afzonderlijk in, waarna je hem op afstand kunt monitoren. Denk aan brandstofverbruik, onderhoudsbehoefte, ritregistratie en locatie waar de medewerker zich bevindt. De app bevat ook een rijstijlcoach, informatie over nuttige plaatsen onderweg, een wifi-hotspot om maximaal tien apparaten aan te koppelen en functies om het voertuig op afstand te openen, sluiten en het interieur voor te koelen of verwarmen.”



## MOBILITEITSBUDGET

In het compacte segment en de middenklasse levert Ford drie milde hybrides, gebaseerd op de Fiesta, Puma en Focus. "Toepassing van 48-volttechniek, een gecombineerde starter-generator en terugwinning van remenergie maakt het mogelijk om tegen een concurrerende prijs een auto aan te bieden die afhankelijk van het gebruik gemiddeld tien à vijftien procent brandstof bespaart," licht Van Baaren toe. "We horen van onze klanten dat dat echt haalbaar is. Bij de full-hybrid Mondeo loopt het verschil op tot zo'n twintig procent; bewuste bestuurders kunnen rond de 1:22, 1:23 uitkomen. Met name de compactere milde hybrides laten zich uitstekend inzetten bij mensen die een mobiliteitsbudget van hun werkgever krijgen, desgewenst ondergebracht in private lease. We kunnen ook voorzien in een onderhoudscontract met een vaste, vooraf bepaalde spreiding van de kosten en verlengde garantie tot drie jaar extra. Dat geeft maximale zekerheid."

## DUURZAAM ONDERNEMEN

Steeds meer bedrijven leggen zich toe op duurzaam ondernemen, enerzijds vanuit een eigen visie, anderzijds omdat opdrachtgevers - zoals overheden - dat verlangen. Ford bedient deze doelgroep onder andere met de Kuga Plug-in Hybride, een crossover voor de middenklasse, die tot 54 kilometer



Nieuw uit Amerika, de indrukwekkende Explorer PHEV.

vol elektrisch kan afleggen. "In veel gevallen zal dat volstaan om de woon-werkafstand geheel emissievrij af te leggen," stelt Van Baaren. "De gecombineerde, 225 pk sterke aandrijflijn kent een CO<sub>2</sub>-emissie van 32 gram per kilometer. We onderscheiden drie uitrustingsniveaus, van de complete Titanium tot en met de sportief getinte ST-Line en de exclusief afgewerkte Vignale." Een recente aanwinst betreft de Explorer PHEV, een imposante verschijning uit het land dat de SUV groot maakte: de Verenigde Staten. Een drieliter V6 met turbo werkt samen met een elektromotor, wat resulteert in 457 pk, maar evengoed

een keurige CO<sub>2</sub>-uitstoot van 71 g/km en een volelektrisch bereik van 43 kilometer. Naar goed Amerikaans gebruik omringt dit nieuwe vlaggenschip uit de Ford reeks de zeven inzittenden met alle denkbare luxe.

## RECORDS BREKEN

Ook van de overzijde van de oceaan komt de Mustang Mach-E, een geheel elektrische crossover met het DNA van de befaamde sportcoupé. "Hij blijkt nu al zeer gewild," zegt de verkoopadviseur van Gerritse Hendriks. "In november 2019 gingen de orderboeken open en voor 2020 is de auto geheel uitverkocht, waar we in februari aanstaande we de eerste exemplaren verwachten af te leveren. Ook in 2021 blijft de Mustang Mach-E qua bijtelling interessant voor de zakelijke rijder: twaalf procent over de eerste 40.000 euro. Het programma telt zowel achter- als vierwiel-aangedreven uitvoeringen, met vermogens van 258 tot 338 pk en een actieradius van 450 tot 600 kilometer; ongekend voor een elektrische auto. Buiten dat spreken het model en de Mustang-genen bij de klanten erg tot de verbeelding. Net als bij de plug-in hybrides in ons gamma bieden we de gebruiker een laadpas van NewMotion, een netwerk van 125.000 laadpunten in Europa, waarbij je betaalt per keer en geen abonnementskosten hebt. Immers, om e-mobiliteit succesvol te introduceren bij het bedrijfsleven moet je gemak bieden, vandaar ook dat wij veel tijd en energie steken in advisering op maat. Aan keuzemogelijkheden in ieder geval geen gebrek bij Ford."

[www.forddealer.nl](http://www.forddealer.nl)



Transit Custom PHEV met "laadluik" in de voorbumper.



MOBILITEITSSERVICE ZONDER BEPERKINGEN BIJ AUTOBEDRIJF WILLEKES

## 'NIET IN HOKJES EN PROTOCOLLEN DENKEN'

Eindelijk kon Johan van der Voort het op zijn eigen manier doen, toen hij eerder dit jaar Autobedrijf Willekes overnam. "Ik heb de professionalisering van de branche bewust meegemaakt, maar met het werken in processen mis je soms de essentie, het doel. Wij blijven liever dicht bij de basis van het autobedrijf: het beantwoorden van de werkelijke klantvraag, zonder de beperkingen die protocollen ons opleggen." Dat leidt tot een andere dienstverlening.

Dezelfde verzorgde indruk die de vestiging in Ophemert bij de klant achterlaat motiveerde ook Van der Voort om in februari 2020 het overnamegesprek met William en Ina Willekes aan te gaan. "De zaak zag er aan de buitenkant al strak en netjes georganiseerd uit en bij een nadere kennismaking werd dat beeld alleen maar bevestigd. Ik heb altijd gezegd dat ik op mijn 37e zelfstandig ondernemer wilde zijn en weliswaar werd dat vijf jaar later, maar hier voelde het wel meteen goed. De oprichters bouwden in Ophemert en later ook Tiel een mooi bedrijf op, waarbij ze altijd voor hun klanten klaarstonden, dag en nacht. Die betrokkenheid blijkt wel uit het feit dat William hier een aantal

dagen in de week blijft werken. Onder meer op de receptie, maar hij ondersteunt de klanten bijvoorbeeld ook met mobiliteitservice onderweg en zoekopdrachten voor een andere auto."

### AFWIJKEN

Bij zijn aantreden kende Van der Voort de branche van binnen en van buiten. "Ik heb bij diverse dealers gewerkt, veelal in de aftersales. De grote organisaties eromheen kenmerken zich door een professionele structuur met zorgvuldig vastgelegde processen. Daar zitten ontegenzeggelijk voordelen aan, maar het risico bestaat dat je voorbijgaat aan waar het in een autobedrijf echt om draait: de vraag van de klant goed

interpreteren en er flexibel op inspelen. Dat betekent soms gewoon afwijken van de vaste werkwijze, van het protocol. Neem een garantiekwestie. Stel dat een auto net na het aflopen van de termijn een vervelende reparatie moet ondergaan, laat je dan de berijder in de kou staan omdat het handboek voorschrijft dat de organisatie er niet meer voor verantwoordelijk is? Wij denken niet in hokjes, we maken liever een redelijke afweging bij de beoordeling van een kwestie."

### EXTRA RUIME OPENINGSTIJDEN

Die 'wij-vorm' typeert Autobedrijf Willekes. "We opereren als een team, waarbij iedereen dicht bij de klanten staat. Onderling helpen we elkaar, zonder strikt onze taken af te bakenen, wat de oplossingsgerichtheid verhoogt. Iedereen voelt zich medeverantwoordelijk en staat achter de producten en diensten wie we leveren. Moeten we aan het eind van de werkdag nog iets afmaken, dan doen we dat gewoon met elkaar, zonder dat je om vijf uur alle gereedschapskisten hoort dichtklikken. Sterker nog, we hantieren sowieso extra ruime openingstijden. Op maandag, dinsdag en woensdag zelfs tot acht uur in de avond, op donderdag tot zeven uur. Handig voor mensen die overdags een vol werkschema hebben om 's avonds hun auto op te halen of te brengen, met als bijkomend voordeel dat we de drukte aan de receptie kunnen spreiden, wat ons in de gelegenheid stelt om de klanten ruim voldoende aandacht te geven. Snelle klusjes pakken we meteen even mee, zoals het vervangen van een lampje."





## DIEPERE BEHOEFTE

Er zit volgens Van der Voort nog iets positiefs aan. “Je komt op heel andere gesprekken. Het gaat niet alleen over onderhoud, maar ook over diepere mobiliteitsbehoeften. Bevalt de auto in zijn algemeenheid nog, los van de technische betrouwbaarheid? Voldoet hij aan de gebruikswensen? Soms spreekt een klant uit dat hij op zoek is naar een auto voor zijn partner, zoon of dochter.” Blijkbaar werkt die loyale dienstverlening, want Autobedrijf Willekes kent een vlotte doorloop in zijn voorraad jonge occasions, met een bijzonder korte gemiddelde statijd van gemiddeld 45 dagen. “Als je de tijd neemt om gesprekken met mensen te voeren, krijg je over het geheel genomen een goed beeld van welke behoeften



“Wij blijven liever dicht bij de basis van het autobedrijf”, aldus Johan van der Voort.

35



er leven. Zo stijgen gebruikte hybrides en elektrische modellen momenteel merkbaar in populariteit. Om onze klanten maximale zekerheden te kunnen bieden kopen wij recente auto's met relatief lage kilometerstanden in.”

## AANGENAME VERRASSING

Van der Voort realiseert zich terdege dat een gemiddelde voorraad van veertig occasions niet elke vraag zal beantwoorden. “Daarom zijn wij erg actief met het uitvoeren van specifieke zoekopdrachten, een taak die William Willekes veelal op zich neemt. Hij reist een dag in de week het land door om verschillende kandidaten te beoordelen en transporteert dan de meest passende auto naar hier, zodat de klant hem kan bekijken. Als het moet, gaan we daar best ver in. Laatst kregen we vanuit een vaste relatie een interessante uitdaging voorgeschoteld: ‘Probeer binnen 24 uur een zwarte MINI, Fiat 500 of Audi A1 voor mijn dochter te vinden.’ De dag erop hadden we alle drie de modellen hier klaargezet voor een kennismaking... Je begrijpt dat dat

# Personeel nodig?



**Werk!**.b.v.  
uitzendgroep

[www.uitzendgroepwerk.nl](http://www.uitzendgroepwerk.nl)

Ommerenveldseweg 44 - 4032 NC Ommeren  
0344 60 39 17 - [info@uitzendgroepwerk.nl](mailto:info@uitzendgroepwerk.nl)

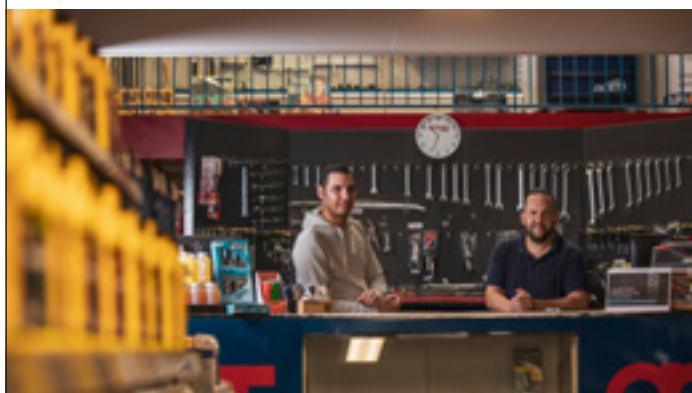
Uitzenden • Payrollen • Detacheren • Werving en Selectie

Huur onze  
frietkraam voor  
uw feesten en  
partijen!

Cafeteria Calimero  
Ommeren

Ommereveldseweg 9, Ommeren  
T. (0344) 60 30 21  
E. [arendscalimero@hetnet.nl](mailto:arendscalimero@hetnet.nl)

**amt**  
automaterialentiel b.v.



**SAMEN MET DE KLANT SLEUTELN AAN SUCCES!**

- Zo'n 20.000 onderdelen op voorraad • Supersnelle levering
- Onafhankelijk • Ervaren medewerkers

Faradaystraat 10 // 0344-722922  
[WWW.AUTOMATERIALENTIEL.NL](http://WWW.AUTOMATERIALENTIEL.NL)





voor een aangename verrassing zorgde." De verwachtingen overtreffen, dat gaat weer een stapje verder dan er simpelweg aan voldoen.

### MISVATTING

Bij veel mensen leeft het beeld dat een universeel garagebedrijf zich uitsluitend toelegt op het verkopen en onderhouden van gebruikte auto's, maar dat is een misvatting, zo geeft Van der Voort aan. "Dankzij een groot netwerk - mede vanuit mijn lange ervaring in de branche - kunnen wij elk type personen- en bedrijfswagen nieuw leveren, desgewenst inzetten via leasing en services volgens de fabrieksnormen, met volledig behoud van garantie. Als onderdeel van de keten Bosch Car Service hebben wij toegang tot een enorm brede, merkonafhankelijke kennisbron en beschikken we over de meest geavanceerde apparatuur. De medewerkers volgen alle relevante trainingen op het gebied van nieuwe technologieën, zoals hybride- en elektrische aandrijving. Naast deze service verzorgen we schadeherstel en - in een aparte hal hier aan de overkant - alles op het gebied van banden en wielen, zelfs het richten en herstellen van velgen."

### WAGENPARKBEHEER

Autobedrijf Willekes wil met de nieuwe, energieke eigenaar aan het roer het goede behouden, maar tegelijkertijd meer aandacht besteden aan het bedienen van de zakelijke markt. "Die ga ik

### DE VERWACHTINGEN OVERTREFFEN, DAT GAAT WEER EEN STAPJE VERDER DAN ER SIMPELWEG AAN VOLDOEN

zelf actief benaderen; door het aannemen van een extra verkoopadviseur heb ik daar nu de gelegenheid voor. Naast het leveren en onderhouden van personen- en bedrijfswagens ondersteunen we steeds meer ondernemers in het mkb met wagenparkbeheer. Dat doen we met name voor de categorie bedrijven die oneerbiedig gezegd tussen wal en schip valt: teveel auto's

om zelf nog te monitoren, te weinig om er zelf iemand voor in dienst te nemen. Wij maken een volledig onderhouds- en vervangingsschema op basis van de behoeften in combinatie met onze adviezen, waarbij we de ondernemer helpen om de beste balans te vinden tussen efficiency, representatie, betrouwbaarheid en kosten. Daarbij verzorgen we ook het cosmetische deel, dus deukjes weghalen, ruitschades repareren etcetera. Automatisch maken we daarmee de bestuurders bewust van het feit dat ze zuinig met het voertuig moeten omspringen. Periodiek praten we de ondernemer bij over wat er speelt in zijn wagenpark en inventariseren daarbij actuele behoeften. Ook belangrijk: hij heeft voor alles één aanspreekpunt. Iemand die flexibel met hem meedenkt, zonder gebonden te zijn aan strikte protocollen."

[www.autobedrijfwillekes.nl](http://www.autobedrijfwillekes.nl)



## VERMEER AUTOMOTIVE ADEMT IN ALLES PROFESSIONALITEIT

“Succes ontstaat uit de combinatie van aandacht voor mensen en passie voor auto’s en daarbij zijn de mensen, je klanten, het belangrijkste. Het gaat om de vervulling van hun wensen, waar mogelijk hun verwachtingen overtreffen en er in elk geval voor zorgen dat ze met een meer dan goed gevoel onze showroom in Geldermalsen verlaten. Dan krijg je op je site uiteindelijk alleen 5-sterren referenties”, zegt Dirk-Jan Vermeer. “Maar dat lukt alleen als je zelf een echte autoliefhebber bent.”

Dirk-Jan Vermeer (43 jaar) is al bijna 25 jaar actief in automotive branche. “Met name als sales voor Mercedes. Daar leerde ik het vak en de klanten kennen, niet alleen de in- en verkoop, maar ook alle randzaken als leasing, financiering en wagenparkbeheer. In 2013 begon ik mijn eigen bedrijf, in eerste instantie alleen in dienstverlening. De complete ontzorging voor bedrijven, alles rond hun wagenpark. Ondernemers vroegen steeds vaker of ik ook hun eigen autowens kon vervullen, nieuw of gebruikt. Daar kwam deze tak van het bedrijf en de showroom uit voort. Nu staat Vermeer Automotive voor nieuwe of jong gebruikte auto’s in het hogere segment, leasing, financiering en voor alle dienstverlening rond auto’s en warenparken.

Veel MKB-ers maken daar gretig gebruik van. Ook service en onderhoud is bij ons in uitstekende handen. Wij hebben daarvoor al jaren sluitende afspraken met een vakgarage om de hoek, tot ieders tevredenheid.”

### ZOEKOPDRACHTEN

Vaak hebben klanten specifieke wensen die niet meteen zijn in te vullen. “Ze willen als het ware een auto op maat en dat kan. Dan voeren wij graag een vrijblijvende zoekopdracht voor ze uit. Daarvoor hebben we een groot netwerk, niet alleen in Nederland, maar in de hele EU. Als een auto uit het buitenland moet komen zorgen wij voor import en vervoer. Dat buitenlandse netwerk is voor ons zeer belangrijk. Daar vind je een groter

aanbod in het hogere uitrustingsniveau, met een transparante onderhoudshistorie en bovendien zijn auto’s er vaak aantrekkelijker geprijsd.” Dirk-Jan Vermeer wijst op het belang van een groot netwerk aan betrouwbare leveranciers. “het aanbod is momenteel wat lager en dan is het belangrijk dat wij als Vermeer Automotive goede relaties hebben. Het is in tijden van olopende schaarste ook een kwestie van gunnen.”

### ‘ONZE FOCUS LIGT VOOR 100% OP DE TEVREDEN KLANT’

#### PROFESSIONEEL

Vermeer Automotive ademt in alles professionaliteit; de inrichting van de showroom, de gastvrije ontvangst, maar natuurlijk vooral de manier waarop er met klanten wordt omgesprongen. “Onze focus ligt voor 100% op de tevreden klant, op zijn rijplezier of - in het geval van een bedrijfsklant - het vinden van een efficiënte oplossing voor al zijn vragen rond een wagenpark. Dat is waar we het voor doen, want dan is de kans groot dat zo’n klant als hij aan een volgende auto toe is de weg naar ons weer weet te vinden. Bovendien is het gewoon plezierig zakendoen als je weet dat je het voor je klant goed hebt geregeld. En als er een keer iets is, dan lossen we het op. Dat zit gewoon in ons DNA.”





VAN TRIEST TRANSPORT B.V.

# AL BIJNA EEN HALVE EEUW FLEXIBELE PARTNER IN TRANSPORT

In 1976 begonnen als klein transportbedrijf met één vrachtwagen is Van Triest Transport B.V. inmiddels uitgegroeid tot een volwaardige speler in de food & feed branche. Met 51 eigen trekkers en 20 vaste charters die 74 trailers trekken, wordt het transport verzorgd van levensmiddelen, veevoer en dierlijke vetten. Het bedrijf heeft tevens ruime RMO (rijdende melkontvangst) kennis en is voorzien van een eigen tankreiniging. Vanuit het pand aan de Biezenwei 13 in Tiel, waar het bedrijf sinds kort gevestigd is, kan Van Triest Transport B.V. de klant voortaan nog beter bedienen.

Volgens Bart van Triest is Bedrijvenpark Medel het perfecte bedrijventerrein voor Van Triest Transport B.V. "Het is makkelijk bereikbaar en de infrastructuur is er goed geregeld."

## MEER DAN EEN CHAUFFEUR

Jaarlijks wordt er ongeveer 14,3 miljard kilo melk gefabriceerd door ruim 1,7 miljoen Nederlandse melkkoeien. Deze melk wordt door speciaal hiervoor ingerichte voertuigen, de Rijdende Melkontvangst (RMO), vervoerd naar zuivelfabrieken. Bij dit transport worden hoge eisen gesteld, zoals een

bepaalde tijdspanne tussen het laden van de eerste melk en het lossen van de melk op de fabriek. Bart van Triest: "Onze RMO-chauffeurs zijn van heel wat markten thuis en zijn naast chauffeur ook controleur en laborant. Dat betekent dat ze monsters nemen, waarmee onder andere gekeken kan worden naar de hoeveelheid vetten, eiwitten en lactose."

## SNELTEST

De monsters van de melk worden tijdens de rit in de koelbox bewaard en na de rit op de melkfabriek afgeleverd waarna ze door het

laboratorium zullen worden opgehaald. "Ook kunnen onze chauffeurs een sneltest afnemen om te zien of er antibiotica in de melk aanwezig is. Na het bezoek aan de klant reinigen ze de wagen op ons terrein. Deze worden na elke vracht met koud water gespoid en elke 24 uur gereinigd. Zodoende komt er geen restmelk van een vorige levering in de melk van een nieuwe rit."

## OP- EN OVERSLAG

Van Triest Transport B.V. beschikt tevens over de nodige op- en overslag van vloeibare producten. Voor de feedproducten heeft de firma circa 350.000 kg capaciteit waar digitaal alle tankstanden van worden bijgehouden. De standaardprocedure bij het verladen/lossen van deze producten is dat er een uitgebreide controle en analyse van het product op diverse stoffen plaatsvindt. Voor de foodproducten heeft Van Triest Transport B.V. circa 450.000 kg capaciteit waar digitaal alle tankstanden van worden bijgehouden. Ook hier is de standaardprocedure bij het verladen/lossen van de producten dat een uitgebreide controle en analyse van het product op diverse stoffen plaatsvindt. "Voor de koude producten bieden wij de mogelijkheid om met onze koeltanks de producten (terug) te koelen", vertelt Bart van Triest. "Of juist op temperatuur te houden."

## FAMILIEBEDRIJF

Tussen de grote transportreuzen valt Van Triest Transport B.V. op doordat het nog steeds een familiebedrijf is. Binnenkort neem Bart van Triest de dagelijkse leiding van zijn vader Arie over. De leiding van de transporttak gaat Bart samen met boekhouder Leonard Hofland en planner Peter Timmerman op zich nemen. "Ons team werkt heel transparant en bovendien zijn de lijnen kort, waardoor we heel flexibel zijn. Wij zijn ook zeer betrokken bij onze klanten. Wij weten dat de logistieke processen rondom goederen afhankelijk zijn van ontelbaar veel, vaak onverwachte facetten. Door onze jarenlange ervaring en flexibiliteit in onze bedrijfsvoering hebben wij altijd een oplossing paraat. Het woord 'nee' komt bij ons dan ook niet voor!"

[www.vantriest-transport.nl](http://www.vantriest-transport.nl)

Biezenwei 13, 4004 MB Tiel

T. 0344-692676

[planning@vantriest-transport.nl](mailto:planning@vantriest-transport.nl)





HOE  
VOEDEN WE  
10 MILJARD  
MENSEN  
IN 2050?

WORLD  
FOOD  
CENTER

*We feed  
each other*





EERSTE NIEUWBOUW KANTOORRUIMTES IN ONTWIKKELING

# COMMUNITY WORLD FOOD CENTER GROEIT

Binnen afzienbare tijd moet het World Food Center in Ede definitief op de kaart staan als dé hotspot op het gebied van voedsel, nationaal en internationaal. Het eerste bouwveld wordt nu ontwikkeld en onlangs presenteerde de architect daarvoor vier nieuwe gebouwen waarin agri- en foodbedrijven een onderlinge chemie zullen vinden.

Amsterdam geldt als epicentrum van de creatieve sector, terwijl je technologische innovatie direct associeert met Brainport Eindhoven. Als het aan de gemeente Ede en haar ontwikkelingspartner ligt, krijgt het World Food Center snel een vergelijkbare status op het gebied van agro en food. Dat valt mede op te maken uit de grote belangstelling die ondernemingen en andere organisaties in deze sectoren tonen om zich op het terrein te kunnen vestigen. De verkoop en verhuur van kantoor- en labruimten is inmiddels van start gegaan en er wordt hard aan gewerkt om deze gebouwen - inmiddels voorgesteld in een schetsontwerp - spoedig te realiseren. "Het voormalige kazerneterrein Maurits Zuid ontwikkelt zich tot een hotspot waar alle kennis en expertise samensmelt", zegt Sander van de Pol, accountmanager World Food Center namens de gemeente Ede. "We noemen het een ecosysteem, vergelijkbaar met organismen in de natuur die elkaar in stand houden. Er is hier een community van gelijkgezinde ondernemingen die onderling waarde toevoegen, die veel aan elkaar hebben."

## VAN ELKE BLOEDGROEP

Louis de Boer, accountmanager voor World Food Center vanuit ontwikkelaar WFC.Development, vult aan: "In het ecosysteem staan agri- en foodbedrijven centraal, maar het biedt tevens ruimte aan foodgerelateerde ondernemingen. Je

zou kunnen denken aan zakelijk dienstverleners, zoals advocaten, accountants en softwareontwikkelaars met een specialisme in deze sectoren. Wij merken dat potentiële klanten die overwegen om zich hier te vestigen die totale combinatie een heel aantrekkelijk idee vinden. Idealiter zijn van elke 'bloedgroep' partij aanwezig, van innovatieve start-ups tot multinationals, maar bijvoorbeeld ook brancheverenigingen en belangenorganisaties. De non-profitinstellingen krijgen straks hun eigen gezamenlijke gebouw. Binnen de chemie die ontstaat, met veel inspiratie, voorbeelden en verbinding, zal het World Food Center zich ontwikkelen tot het kloppend hart van de agro- en foodsector, waar bedrijven werken aan voedseluitdagingen. Organisaties met visie op dat gebied vinden hier snel hun draai, verwachten wij."

## DICHT BIJ CONSUMENT

Het World Food Center profileert zich nadrukkelijk niet als een concurrent voor Wageningen University & Research. "Integendeel, het vormt juist een aanvulling en we werken al sinds de beginfase met elkaar samen", laat Van de Pol weten. "De universiteit concentreert zich vooral op fundamenteel onderzoek en wetenschap. Hier in Ede zullen bedrijven zich vestigen die dicht bij de consument staan, doordat ze zich bezighouden met sales, marketing en allerlei andere soorten dienstverlening. Wel in het plaatje

past specialistisch onderzoek, rechtstreeks toegespitst op de markt, aan het eind van de keten. Hier ligt een duidelijke focus op business en op consumenten, vandaar ook de ontwikkeling van WFC Experience. Deze thema-attractie over voedsel opent in 2023 haar deuren, met de verwachting jaarlijks ruim 300.000 bezoekers te ontvangen. Leuk bijvoorbeeld als extra belevenis voor de gasten van bedrijven en organisaties op het terrein, naast onder meer rondleidingen die inzicht in de historie van deze bijzondere locatie geven."

## 24 UUR REURING

Er is meer, zoveel meer dat de ontwikkelende partijen spreken van een 'hybrideterrein'. De Boer legt uit: "We zetten bewust in op een mix van wonen en werken, zij het met een heel open karakter, zonder verplichte relatie met elkaar. Het gaat ons erom een klimaat te scheppen waar bij wijze van spreken 24 uur per dag en zeven dagen in de week reuring heerst, dus niet een kantorenpark dat na zessen 's avonds helemaal 'uitsterft'. Altijd leeft het hier. Daarbij geeft het openbare gebied ruimte om evenementen te organiseren en anderszins te recreëren, in een prachtig groene omgeving met de rust en de zuivere lucht van de natuur. De gemeenschappelijke faciliteiten zijn voor iedereen toegankelijk, zoals een restaurant met terras, een aantal parken en natuurlijk de WFC



## ‘NET ALS VROEGER KUNNEN DE RAMEN WEER OPEN, WAARDOOR JE DE FRISSE BOSLUCHT ZO BINNENHAALT’

Experience. Dat aanbod breiden we ook nog uit met een hotel en een conferentiecentrum. Verder zullen we voorzien in laadpalen, deelauto's, deelfietsen en andere slimme mobiliteitsoplossingen. Je mag het World Food Center zien als een geheel nieuw stadsdeel van Ede, maar dan met een uniek karakter.”

### GEZOND WERKEN

De locatie behoudt haar twee fraaie en imposante rijksmonumenten, de Friso-kazerne en de Mauritskazerne, waarin zich reeds verschillende foodbedrijven hebben gevestigd. In de directe nabijheid daarvan verrijzen vier nieuwe gebouwen, waarvan de architect zeer recent een schetsontwerp presenteerde aan geïnteresseerde ondernemers en vertegenwoordigers van andere organisaties. “Zij krijgen inspraak in de ontwikkeling”, vertelt De Boer. “We bieden de gebouwen te koop of te huur aan, waarmee we een brede markt bedienen, van start-ups met nog weinig eigen middelen tot ondernemingen met een lange staat van dienst en meer investeringsmogelijkheden. Er

komt een bedrijfsverzamelgebouw, maar kunnen ook kantoorpanden zelfstandig betrokken worden. Vanzelfsprekend laten we ons bij de materiaalkeuze, de constructie en de energievoorziening leiden door duurzaamheid, maar dat niet alleen. We willen, passend bij de visie omtrent beter voedsel, veel aandacht besteden aan de gezondheid van de mensen die er werken. Momenteel kijken we naar mogelijkheden om de gebouwen volledig uit hout en glas op te trekken. Het betreft een zogeheten CLT-con-

structie - cross laminated timber - van massief houten wanden, vloeren en balken. Het ademt beter, werkt vochtregulerend en zorgt door de korte bouwtijd voor een geringere stikstofuitstoot. Net als vroeger kunnen de ramen weer open, waardoor je de frisse boslucht zo binnenhaalt.”

### BEREIKBAARHEID

Een internationaal georiënteerde hotspot als het World Food Center in Ede moet één ding zeker goed voor elkaar hebben: de bereikbaarheid. “Het ligt centraal in het land en niet ver bij de Randstad vandaan; dat is al een goede basis”, zegt Van de Pol. “Direct hier aan de rand van het terrein vind je het treinstation met intercystop. Vanaf de snelwegafslag bij de Pathé-bioscoop komt er op zeer korte termijn - nog voor het eind van het jaar - een snelle, rechtstreekse aansluiting op de A12 en het terrein zelf richten we qua infrastructuur helemaal opnieuw in, een proces dat ook al volop loopt.” Het World Food Center zal in de toekomst voor een hoop extra werkgelegenheid zorgen. Het biedt een rijpe voedingsbodem voor een actieve community in de agro- en foodsector, die een wezenlijke rol kan gaan vervullen in een verantwoorde voedselvoorziening voor tien miljard mensen in 2050.

### Meer informatie:

[www.worldfoodcenter.net](http://www.worldfoodcenter.net)







# ZO KWEEK JE BEWUSTZIJN

43

Bij de van oorsprong Achterhoekse Paulien van de Vlasakker is groen en lokaal eten er letterlijk met de paplepel ingegoten. Maar de luxe van zoveel natuur als zij vroeger om zich heen had, is niet voor iedereen vanzelfsprekend. Al op jonge leeftijd beseftte zij wat een groene leefomgeving met de mens doet. Het zaadje dat ze met haar promotieonderzoek op de Wageningen Universiteit naar stadslandbouw plantte, is uitgegroeid tot haar eigen bedrijf Vegger. Sinds 2016 verbeteren hun indoor gardens de leefomgeving van mensen in verzorgingstehuizen en kantoren.

## EEN VOLKSTUUNTJE MAAR DAN BINNEN

“Het idee is eigenlijk heel simpel. Vegger verbindt de natuur, stad, mens en gezonde voeding met elkaar. Of zoals we het zelf graag beschrijven: we creëren een healing environment. Met onze indoor gardens - die we in de verzorgingstehuizen liefkozend binnenmoestuinen noemen - verbeteren we de leefomgeving van ouderen. Ze vinden het heerlijk om net als vroeger een soort van volkstuintje te hebben. Wij verzorgen de opbouw, service en het onderhoud, de ouderen kunnen genieten van de groei en bloei. Samen met de verzorgers oogsten zij de groenten en kruiden om hun maaltijden te

verrijken met verse, lokale en herkenbare ingrediënten.”

## LOKAAL VERBOUWD VOEDSEL, OOK IN DE STAD

“Ik ben ervan overtuigd dat biologisch kweken de toekomst is. Beter voor de planeet, gezonder voor de mens. Maar als ik denk aan hoe we 10 miljard monden moeten voeden in 2050, denk ik ook aan high tech innovatieve oplossingen zoals vertical en indoor farms. Op die manier hebben mensen in de stad ook toegang tot zelf verbouwd, lokaal en gezond voedsel. In de toekomst hoop ik daarom ook installaties in kantoren te plaatsen. Hoe leuk is het om op je werk een deel van je lunch te

oogsten? Veel mensen hebben geen flauw idee meer waar hun voedsel vandaan komt. Met indoor gardens kweek je niet alleen lokaal voedsel, ook bewustzijn.

## RUIMTE VOOR EXPERIMENTEREN

“Sinds februari 2020 zijn we gevestigd in het Roots-gebouw op het World Food Center. We hadden een grotere ruimte nodig dan wat we hadden op de campus in Wageningen. Deze omgeving, vol met andere start-ups en food innovators, past helemaal bij ons. Het is een creatieve plek waar ruimte is voor experimenteren en ontwikkeling. Iedereen werkt aan nieuwe dingen, dat geeft een bepaalde vibe.”





COACHING IN DE NATUUR

## WERKEND NEDERLAND ONTSTRESSSEN

Jaarlijks kampen meer dan een 1,4 miljoen werknemers met burn-out klachten. Deze klachten resulteren in verminderde productiviteit en het gebeurt regelmatig dat het leidt tot langdurig uitval. Werkgevers die preventief inzetten op het voorkomen van uitval door stress hebben niet alleen tevreden medewerkers, maar kunnen daarmee op jaarbasis ook nog eens flink besparen op verzuim- en re-integratiekosten.

### MEERDERE OORZAKEN

Volgens Reinoud Prins en Tom Kienhuis hebben burn-out klachten vaak meerdere oorzaken. “Een daarvan is het feit dat we tegenwoordig altijd ‘aan’ staan”, vertelt Reinoud. “Ons lichaam maakt vanwege het verwerken van de continue stroom aan prikkels van de schermen die we voor onze ogen hebben voortdurend adrenaline aan. Dat zie je ook heel duidelijk bij de generatie twintigers die opstaan en naar bed gaan met hun smartphone en last hebben van fear of missing out. We zijn verleerd om even niks te

doen waardoor je lichaam niet in de ruststand komt en opbrandt met een burn-out als gevolg.” Volgens Tom komt daar nog bij dat bij de huidige activiteiten lichaam en geest minder met elkaar in contact zijn. “Vroeger werkten men veel meer met de handen. Als je fysieke klachten had, dan kreeg je dat signaal duidelijker door. Nu zijn we juist veel meer buiten ons lichaam en buiten onszelf gericht. Dat zorgt voor spanning, maar die klachten komen minder snel door. De opkomst van yoga en mindfulness is weliswaar een tegenbeweging op deze

tendens, maar toch lukt het veel mensen niet om de balans te vinden.” Ook raken mensen overspannen wanneer ze hun werk niet afkrijgen, met het maken van overuren als gevolg. Reinoud: “De vraag is dan of je je grenzen aan kunt geven. Wil je op lange termijn productief zijn, dan moet je je nu niet kapotlopen. De coronacrisis kan op termijn nog eens voor extra stressklachten zorgen. De structuur die mensen normaal

**'WE ZIJN VERLEERD OM EVEN  
NIKS TE DOEN WAARDOOR  
JE LICHAAM NIET IN DE  
RUSTSTAND KOMT EN  
OPBRANDT MET EEN BURN-  
OUT ALS GEVOLG'**

gesproken op kantoor hebben, valt ineens weg. Sommige werknemers is het prima gelukt om zich thuis een nieuwe structuur aan te meten, maar voor anderen was dat lastig. Uiteindelijk gaat het erom dat je de omstandigheden vaak niet in de hand hebt. De vraag is dan hoe je daarmee omgaat. De ene is stressbestendig en kan de controle loslaten, de ander valt om.”

### GOED WERKGEVERSCHAP

Bij het voorkomen van een burn-out is volgens Reinoud en Tom ook zeker een



rol weggelegd voor de werkgever. “Van werknemers mag je verwachten dat ze loyaal zijn, maar dat geldt ook voor de werkgever! Het signaleren van stress gaat het beste als je je mensen ziet en even vast kunt pakken. Stress manifesteert zich bij iedereen weer anders. Omdat dat nu lastig is, is het des te belangrijker om die dialoog aan te gaan. Maak er een vast punt van tijdens het functioneringsgesprek. Vraag wat je als werkgever kan doen en maak duidelijk dat het oké is om stress te voelen en dit te bespreken. Dit laatste is heel belangrijk, want er zijn ook nog genoeg werknemers die hun stressklachten voor zichzelf houden uit angst voor de reacties.”

### COACHING IN DE NATUUR

Bij Liberi staat de cliënt en wat hij of zij nodig heeft centraal. “De bedrijfsnaam verwijst naar vrijheid en dat kenmerkt de manier waarop wij werken”, zegt Reinoud. “Werknemers kunnen binnen een week bij ons terecht voor het intakegesprek. Al onze sessies vinden buiten plaats waardoor je letterlijk geen kaders hebt. Heb je aan het einde van een sessie een doorbraak, dan nemen onze coaches daar de tijd voor. Ook wanneer je buiten de sessies een vraag hebt of wilt praten, zijn onze coaches bereikbaar via mail, app of telefonisch.” Het wandelen heeft nog een positief effect. “Veel klachten zijn gerelateerd aan lifestyle en daar valt de eerste winst te behalen”, licht Tom toe. “Door

middel van wandelen kom je al meteen in beweging. Daarnaast heeft de natuur een positieve en rustgevende impact op je hersenen. De beweging zorgt er onder andere voor dat beide hersenhelften beter met elkaar kunnen communiceren.”

### COACHES

De coachingsessies worden verzorgd door 32 coaches (inclusief Reinoud en Tom zelf) die verspreid over heel Nederland zitten. Zij zijn naast ervaringsdeskundigen allen hbo-geschoold, hebben een relevante, geaccrediteerde opleiding tot coach afgerond en beschikken over minimaal vijf jaar ervaring als coach. Elke coach heeft een eigen achtergrond (onder andere in psychologie en maatschappelijk werk) waardoor zij kennis uitwisselen en ook van elkaar leren. Ook is er via Liberi een HR-adviseur beschikbaar voor bedrijven die extra informatie willen over bijvoorbeeld de Wet verbetering poortwachter (beperken van langdurig ziekteverzuim) of re-integratietrajecten.

### VERGOEDING

Er zijn verschillende mogelijkheden om de kosten voor coaching vergoed te krijgen. Een manier is om de arbo-arts of de zorg- of arbeidsongeschiktheidsverzekering in te schakelen, maar dan loop je het risico dat je op een wachtlijst van drie tot vier maanden terechtkomt. Reinoud: “De tijd die tussen de eerste klachten en de verwijziging van de arts zit, had een

werkgever al in kunnen zetten om de kosten voor de therapie terug te verdienen. En voor de werknemer is een dag wachten soms al te lang. Bovendien zijn er diverse subsidies die je aan kunt vragen. Dat kost even wat tijd en papierwerk, maar de investering weegt niet op tegen de financiële impact van een werknemer die ziek thuis zit met alle gevolgen zoals een verlaagde arbeidsproductiviteit van dien.”

### LAGERE KOSTEN

Werkgevers die actief werk maken van een preventieve aanpak van stress, besparen een flinke hoeveelheid geld. Reinoud: “Een gemiddeld verzuim ten gevolge van een burn-out per medewerker duurt 242 dagen en kost gemiddeld 409 euro per dag. Door te investeren in begeleiding en preventie ben je slechts 5% van dit bedrag kwijt. Zit een werknemer al met klachten thuis, dan kun je met goede begeleiding het aantal verzuimdagen halveren.” Tom: “Onze missie is werkend Nederland ontstressen. Uiteindelijk hopen we dat steeds meer bedrijven een preventiebeleid omarmen dat onderdeel uitmaakt van het scholingsbudget. Werknemers kunnen dan zelf naar wens coachingsessies inplannen. Eigenlijk hopen we dat werkgevers hun verantwoordelijkheid nemen. Niet alleen de werknemers maar ook zichzelf profiteren uiteindelijk van een goed preventiebeleid. Wat je vraag ook is, Liberi zet je in beweging.”

**liberi.nl**





# SAMEN HOUDEN WE WERKEND NEDERLAND VEILIG EN VITAAAL!

Als werkgever zorg je voor een veilige werkomgeving. Die verantwoordelijkheid heb je niet alleen op de werkvloer, maar ook voor je medewerkers die onderweg zijn. Vanachter het stuur vergaderen en berichten lezen is niet veilig en niet slim. Even met je ogen of gedachten niet bij het verkeer en iedereen loopt een groot risico op ongelukken. Veilig rijden is MONO rijden. Zonder onnodige afleiding en met volle aandacht voor het verkeer. En ongestoord onderweg zijn geeft je medewerkers de ruimte om mentaal op te laden. Logisch dus, dat je als werkgever de MONO-gedachte omarmt. Dat werkt voor iedereen beter!

## WAT IS MONO?

MONO betekent één, dus letterlijk met één ding bezig zijn en dat is de rijtaak. Hierbij ondersteund door navigatie en andere rijtaakondersteunende systemen. Ook bereikbaar zijn voor bijvoorbeeld je partner of crèche past hierbij. Wat er niet bij hoort is het lezen of schrijven van berichten, onderweg intypen van een bestem-

ming, conference calls voeren, etc. Essentie is dat je met je ogen en aandacht gewoon bij de weg kunt zijn.

MONO is geen absolute waarde. Er zijn vaak goede redenen waarom een product of bedrijfsvoering nog alles behalve MONO is en juist hen willen we betrekken om grote of kleine stappen



**TIP 1**

Ga het gesprek aan met werknemers, zodat je kunt aangeven dat de veiligheid van je medewerkers altijd bovenaan staat.

**TIP 2**

Maak afspraken waarvan je weet dat je die als organisatie kan nakomen.

**TIP 3**

Geen bericht is goed bericht. Maak afspraken welke berichten urgent zijn en hoe je met spoedgevallen omgaat.

**TIP 4**

Leg afspraken officieel vast, dat voelt minder vrijblijvend. Kijk op [www.monozakelijk.nl](http://www.monozakelijk.nl) voor een voorbeeld.

**TIP 5**

Laat als management zien dat je achter de gemaakte afspraken staat en er zoveel mogelijk rekening mee houdt.

**TIP 6**

MONO rijden kan op verschillende manieren bijdragen aan het bedrijfsresultaat. Laat de resultaten zien.

**TIP 7**

Het uitdragen van MONO werkt mee aan een beter bedrijfsimago. Vertel klanten, partners en andere relaties dat je bedrijf MONO rijdt.

**TIP 8**

Reageer adequaat op ontwikkelingen. De coronacrisis heeft ervoor gezorgd dat we anders communiceren en ons reisgedrag hebben aangepast.

**TIP 9**

Stel zakelijke telefoons zo in te dat er MONO wordt gereden. Zo worden medewerkers onderweg niet afgeleid door binnenkomende berichten.

**TIP 10**

Download de MONO-communicatiemiddelen. We hebben een mooi pakket middelen die je kunt inzetten.

richting MONO te zetten. Stappen die redelijkerwijze op dat moment bij de organisatie of product passen.

**VOOR WIE GELDT MONO?**

Bestuurders weten wel dat ze zich niet moeten laten afleiden. De bestuurder zelf wordt met de MONO-campagne gestimuleerd om onderweg binnenkomende berichten te dempen. Dit gebeurt al langer maar is niet dé oplossing. Ook het verbod op handheld telefoongebruik is niet dé oplossing. Dit is belangrijk maar niet genoeg want de verleiding is veel te groot en een binnenkomende notificatie leidt ook af wanneer je de verleiding om het bericht te lezen weerstaat. Het nieuwe van de MONO-gedachte is dat deze ook geldt voor alle partijen die invloed hebben op wat er op een bestuurder af komt tijdens de rit. Zij bepalen de afleiding en verleiding onderweg en zorgen ervoor dat de bestuurder in een oncomfortabele spagaat zit, waarbij deze twijfelt om wel of niet een bericht te lezen of ingewikkelde handelingen moet verrichten met de navigatie. Voor de grote stap die wij willen maken is het nodig dat attitudes, culturen, gewoonten, intenties en techniek elkaar versterken en dat relevante partijen de MONO-gedachte meenemen in hun keuzes.

**MONO: ZEKER OOK VOOR KLEINERE ONDERNEMINGEN**

Nederland kent veel kleine organisaties met minder dan 20 medewerkers. Misschien ben je zzp'er of heb je een klein onderhoudsbedrijf. Juist dan ben je belangrijk voor de MONO-zakelijk community omdat je vaak binnen de bebouwde kom rijdt, waar de risico's het grootst zijn.

Als een voertuig of een medewerker een paar weken of maanden niet ingezet kan worden, is dat een enorme klap. Daarom kijken we bij de MONO-zakelijk community speciaal naar kleine ondernemingen. Kleine acties zoals de telefoon in automodus zetten, of onder e-mailberichten aangeven dat medewerkers onderweg alleen telefonisch bereikbaar zijn voor spoed, kunnen al een groot verschil maken. Zowel in veiligheid, imago als welzijn van de medewerkers

**MAAK MONO ONDERDEEL VAN JE BEDRIJFSTRATEGIE**

Werkgevers hebben steeds meer aandacht voor sociaal maatschappelijke vraagstukken en goed werkgeverschap. De beweging om zonder afleiding deel te nemen aan het verkeer, waar MONO zich op richt, is zo'n vraagstuk. Hoe kun je zonder al te veel moeite de MONO-uitgangspunten meenemen in de bedrijfsvoering? Er zijn 5 specifieke waarden die voor werkgevers belangrijk zijn en waar MONO aan bij kan dragen: naast veiligheid is dat kostenverlaging, goed werkgeverschap, postief bedrijfsimago en innovatiekracht. Als werknemers zonder afleiding deelnemen aan het verkeer worden die waarden alleen maar versterkt. Die waarden zijn ook actueel in de bedrijfsvoering van organisaties. Ze komen bijvoorbeeld terug in jaarplannen, of zijn relevant binnen de uitegzette bedrijfskoers.

**'IK HOU VAN WINNEN. DAT DOE JE ALLEEN AAN DE FINISH. DUS ZORG DAT JE DAAR VEILIG AANKOMT.'**

*Tim Coronel, ambassadeur voor MONO-zakelijk*


**TIPS EN MIDDELEN VOOR WERKGEVERS**

Met MONO-zakelijk helpen we werkgevers op weg om de organisatie zo in te richten om de werknemers ongestoord aan het verkeer kunnen deelnemen. Zo zijn er praktische tips en ondersteunende middelen en materialen die besteld kunnen worden via [www.monozakelijk.nl](http://www.monozakelijk.nl).

**INITIATIEFNEMERS**

Initiatiefnemers van de MONO-zakelijk community zijn: het ministerie van Infrastructuur en Waterstaat, ANWB, Bouwend Nederland, Interpolis, RAI-Vereniging, Rijkswaterstaat, ROV Zuid-Holland, STL Werkt, TeamAlert, VNA en VVN.

**Sluit je aan bij de MONO-community:**  
[www.monozakelijk.nl](http://www.monozakelijk.nl)



ONGESTOORD ONDERWEG

---

ER ZIJN ZOVEEL GOEDE REDENEN VOOR MONO. MEERWAARDE VAN MONO:

- KOSTEN
- VEILIGHEID
- WERKGEVERSCAP
- IMAGO
- INNOVATIE



# SKILLSTOWN MAAKT ONLINE LEREN BETAALBAAR, EFFECTIEF EN LEUK

Online leren heeft de afgelopen maanden een enorme vlucht genomen. Ook SkillsTown, een online leerplatform met meer dan 500 standaard trainingen en diverse branchespecifieke opleidingen en cursussen, merkt dat de interesse toeneemt. “De maatschappij heeft een enorme omslag doorgemaakt in de periode waarin klassikaal leren not done was. Online en blended leren zijn populairder dan ooit”, aldus directeur Hans Schuurmans.

SkillsTown heeft als doel om online leren betaalbaar, effectief en leuk te maken. Daarbij wordt volop gebruik gemaakt van de nieuwste technologie. “Onze opleidingen worden met name gevolgd door professionals die duidelijk en concreet van a naar b willen”, vertelt Hans Schuurmans. “Wat hen onder andere aanspreekt, is dat zij net als bij Spotify en Netflix op elk moment van de dag kunnen inloggen op het platform en toegang hebben tot een enorm aanbod aan opleidingen, van een cursus excell tot een complete managementopleiding. Bovendien werken we met verschillende leervormen. Denk aan e-learning, we-learning (web-based e-learning modules die in groepsverband kunnen worden gevolgd), webinars van 30 minuten van autoriteiten op diverse vakgebieden, podcasts en essentials (micro learnings van maximaal 5 minuten). Ook bieden we Video Feedback

Pro waarmee medewerkers op een praktische manier hun communicatieve skills kunnen verbeteren. Medewerkers reageren op video op realistische werksituaties, bijvoorbeeld hoe om te gaan met de media. De trainer geeft feedback op de video. Deze leervorm is didactisch gezien heel effectief, aangezien mensen zelf ook heel erg kritisch zijn op hoe zij op video overkomen.” Een groot deel van de opleidingen, waaronder die voor de zorg, onderwijs, overheid en logistiek zijn bovendien geaccrediteerd. Het opleidingsplatform voldoet aan de eisen van Cedeo en het NRTO-keurmerk. Ook de branchespecifieke opleidingen zijn voorzien van verschillende keurmerken.

## CORPORATE MBA

De nieuwste opleiding binnen het aanbod van SkillsTown is een Corporate MBA-programma voor onder



de 1.000 euro per medewerker die vanaf oktober kan worden gevolgd. "Qua prijs en leermethodes is SkillsTown is van begin af aan disruptief in de markt geweest. Het huidige aanbod aan MBA-opleidingen vonden we vanwege de prijzen (20.000-100.000 euro) behoorlijk fors en daarmee elitair. Onze hoofd-opleidingen en mede-eigenaar Kasper Boon (voormalig rector Nederlandse Open Universiteit en hoogleraar aan de Universiteit Maastricht) heeft gekeken hoe deze opleiding effectiever en goedkoper kon worden aangeboden zonder in te boeten aan kwaliteit. Het programma bestaat uit een aantal modules die eventueel op de branche van de cursist worden toegespitst. Deze modules worden zowel individueel als in groepsverband doorlopen. Bovendien kan de opgedane kennis vanaf dag 1 worden toegepast binnen het bedrijf. Ook de cases moeten binnen het bedrijf worden gemaakt. De accreditatie vindt plaats in de nieuwste vorm van accreditatie, namelijk open badges. Ook op dat vlak gaan we met de nieuwste ontwikkelingen mee."

#### INVESTEREN IN PERSONEEL

Werknemers kunnen zelf aan de slag met het enorme aanbod aan opleidingen, maar volgens Schuurmans is het nog effectiever om leerlijnen uit te zetten. "We gaan graag met de ondernemer om tafel zitten om te kijken welke doelstellingen er gerealiseerd moeten worden en welke opleidingen daarbij

kunnen helpen. Als bedrijf kun je daarmee hele mooie stappen zetten, bijvoorbeeld wanneer je een nieuw product of dienst op de markt zet of wanneer je juist door de situatie van het afgelopen half jaar noodgedwongen keuzes hebt moeten maken. Met behulp van ons aanbod kun je toetsen welke kennis aanwezig is binnen het bedrijf, bijvoorbeeld in de vorm van een nul-meting. Ook wat betreft pre- en onboarding kun je nieuwe medewerkers met ons aanbod klaarstomen voor hun nieuwe baan. Het is zelfs mogelijk om onze opleidingen te personaliseren. Met behulp van beeldmateriaal, huisstijlkleuren, lettertypes en een logo verzorgen onze designspecialisten een gepersonaliseerde omgeving. Daarnaast beschikken we in Eindhoven en Nijkerk over een studio waar bedrijven gepersonaliseerde, interactieve webinars kunnen opnemen. Ook dan zorgen we voor de juiste begeleiding met een professioneel eindproduct als resultaat."

#### INVESTEREN

De Rijksoverheid hamert al jaren op het belang van continue scholing om de duurzame inzetbaarheid van de beroepsbevolking te stimuleren. Volgens Schuurmans is de ene branche zich daar meer van bewust dan de andere. "We hopen van harte dat deze tijden voor meer collectief en individueel besef zorgen. Het kan geen kwaad om je als werknemer af te vragen of bepaalde activiteiten en functies nog terugko-

men. Omscholen is een ingrijpend en zwaar proces dat voor onzekerheid kan zorgen. Het is beter om geregeld bij te scholen zodat je je kennis en kunde bijhoudt. Dan ben je als medewerker het meest flexibel en waardevol. Natuurlijk biedt de toekomst nooit zekerheid, maar je bent in ieder geval beter voorbereid. Hetzelfde geldt voor werkgevers: investeer in je personeel. Vergeet bovendien niet dat er binnen bepaalde branches nog steeds krapte op de arbeidsmarkt heerst. Wees dus zuinig op de mensen die je hebt en laat hen stappen zetten."

Schuurmans benadrukt daarbij dat het investeren in personeel helemaal geen grote financiële impact hoeft te hebben. "Gemiddeld besteden onze klanten 100 euro per medewerker per jaar. Bovendien heeft het mkb heel veel mogelijkheden om hun medewerkers kosteloos te laten leren dankzij de diverse subsidies die de Rijksoverheid ter beschikking stelt. Denk aan de SLIM-subsidie waarvan de aanvraagperiode meerdere malen per jaar van start gaat, of regelingen zoals STAP en NL leert door. Onze adviseurs kunnen bedrijven zelfs volledig ontzorgen bij het aanvragen en beheren van deze subsidie. Er is dus geen enkele reden om niet te investeren in leren, zeker als het heel makkelijk, effectief en veilig online kan."

**Kijk voor meer informatie op [www.skillstown.com](http://www.skillstown.com).**





**PITCH JOUW  
FOODSTART-UP EN WIN  
GRATIS KANTOORRUIMTE!**

**MELD JE AAN >**



## BEST PLACE IN FOOD CONTEST TREKT START-UPS DIE WILLEN BIJDAGEN AAN EEN GEZONDER VOEDSELSTEEEM

Het World Food Center in Ede is op zoek naar foodstart-ups die willen bijdragen aan een gezonder en duurzamer voedselsysteem. Daarvoor is een contest uitgeschreven waarbij startende ondernemers hun bedrijf kunnen pitchen en kans maken op gratis kantoorruimte in Roots Innovation Hub op het World Food Center-terrein. Een professionele jury met experts op het gebied van food en business jureert de pitches van de start-ups tijdens een live uitzending op 12 november vanuit de Mauritskazerne.

Het World Food Center ontwikkelt zich tot dé food-ontmoetingsplek in Nederland, waar wonen, werken en beleven samenkomen. Hier bouwen innovatieve (agri)foodbedrijven, organisaties en kennisinstellingen samen aan een gezonde toekomst voor people, planet en profit. Het is dus de ideale plek voor start-ups die écht een verandering teweeg willen brengen in het voedsellandschap.

De winnaar van de contest wint een jaar lang gratis kantoorruimte bij ROOTS Innovation Hub op het World Food Center-terrein en een jaar lang gratis lidmaatschap van de community WFC Network. Om

in aanmerking te komen voor deze contest, mogen start-ups niet langer dan 5 jaar ingeschreven staan bij de KvK.

### AANMELDEN

Enthousiaste start-ups in de food-sector kunnen zich tot en met 31 oktober aanmelden via [www.bestplaceinfood.nl](http://www.bestplaceinfood.nl). Vervolgens ontvangen zij een bevestigingsmail met de vraag om hun start-up op creatieve wijze te laten zien (bijvoorbeeld door middel van een video). Begin november worden er uit de aanmeldingen 5 finalisten geselecteerd. Bij de selectie wordt gekeken naar de motivatie en toekomstvisie, de manier

waarop de start-up bijdraagt aan een duurzamer voedselsysteem en de toegevoegde waarde van de start-up voor het WFC-terrein en de community. De finalisten worden uitgenodigd om op 12 november live te komen pitchen tijdens de finale op locatie, die live uitgezonden wordt via YouTube. De pitches worden ter plekke beoordeeld door een professionele jury. Aansluitend wordt de winnaar bekendgemaakt.

### DE JURY

De jury bestaat uit 5 experts binnen de foodsector waaronder Hans Steenberg, trendwatcher en mede-oprichter van Food Inspiration en Dick Veerman, mede-oprichter van Foodlog. Ze hebben ieder ervaring binnen het bedrijfsleven en zijn gemotiveerd om start-ups te helpen een doorslaand succes te maken van hun bedrijf.





# EFFICIËNTER EN VEILIGER TOEGANG TOT UW PAND

## Uw smartphone als sleutel

Zoekt u een **veilige én perfect beheersbare** oplossing voor toegang? Die ook nog eens **hygiënisch** is? Dan informeren wij u graag over onze smartphone toegangscontrole oplossing.

Ontdek de mogelijkheden.  
Kijk op [lagarde.nl/toegang](https://lagarde.nl/toegang)





**FIRE  
STOP** HOLLAND

DETECTIE

## De belangrijke rol van branddetectie

### Voorkomen is beter dan genezen.

De vorming van rook of brand wilt u op tijd ontdekken. Niet alleen om de aanwezigen in het pand in veiligheid te brengen maar ook om schade aan uw pand en eigendommen zoveel mogelijk te beperken. Het meest bekende voorbeeld van branddetectie is de rookmelder. Deze kan deel uitmaken van een uitgebreider systeem: de brandmeldinstallatie oftewel de BMI. Deze meldt u wáár de brand zich bevindt en activeert andere installaties in het pand, zoals sirenes en ventilatie. Ook kan het systeem een externe ontvanger alarmeren, zoals de brandweer.

### Altijd maatwerk

FIRE STOP Holland Detectie levert en installeert altijd een op maat gemaakt brandbeveiligingssysteem dat uiteraard voldoet aan alle gestelde eisen, normen en wensen van de klant.

Wij informeren u graag over de verschillende mogelijkheden en adviseren u over de beste opties voor uw bedrijf of situatie.

Naam: Maikel Diepeveen  
Functie: Directeur  
Afdeling: FIRE STOP  
Holland Detectie  
Passies: Techniek en gadgets

*"Het brandbeveiligingssysteem is geen irritant piepding, maar een ideaal hulpmiddel"*

