



22

FIRE STOP HOLLAND B.V BOUWT, INSTALLEERT, ONDERHOUDT EN INNOVEERT SPRINKLER- EN BRANDDETECTIESYSTEMEN

BRAND IN DE KIEM SMOREN

Het principe van sprinklersystemen dateert al van voor de Tweede Wereldoorlog. Nog steeds vormt het een beproefde formule om brand in de kiem te smoren. Dat staat of valt met een deugdelijk aangelegde installatie, zorgvuldig onderhoud en slimme detectie, precies de specialismen van FIRE STOP Holland, waar mensen met passie voor de materie werken.

Als het moet, kan ik dagenlang over de techniek vertellen,” glimlacht Maikel Diepeveen, directeur van de divisie FIRE STOP Holland Detectie. “We zijn hier eigenlijk allemaal behoorlijk gek van ons vak.” Dat blijkt, want het bedrijf maakte een enorme groeispurt nadat André Immink en Radek Pronczuk het in 2007 vanuit het niets oprichtten. “Aanvankelijk legden we ons alleen toe op de aanleg, als erkend sprinklerinstallateur. Inmiddels vervaardigen we in een eigen fabriek met een engineeringafdeling het complete leidingenwerk, dat samen met de watertank en de pomp als een soort ‘bouwpakket’ op locatie arriveert, waar onze monteurs het opbouwen tot een compleet systeem. In grote lijnen is het werkingsprincipe nog altijd gelijk aan de allereerste sprinklersystemen van zo’n tachtig jaar terug, maar met behulp van digitalisering hebben we vooral een belangrijke innovatieslag kunnen maken op het gebied van detectie.” In 2018 volgde uitbreiding met een eigen service-afdeling, onder leiding van Ernst Dubbink. De onderneming werd nog verder uitgebreid met de komst van FIRE STOP Holland Detectie, waar Maikel Diepeveen aan het roer staat.

GEDETAILLEERDER

Een vrij recente ontwikkeling van de businessunit FIRE STOP Holland Detectie betreft een in eigen huis ontworpen digitaal brandmeldpaneel, te bedienen via een touchscreen, verkrijgbaar in verschillende formaten. “Het kent een aantal belangrijke voordelen. Ten eerste kun je veel meer informatie veel gedetailleerder weergeven, binnenkort zelfs op componentniveau. Waar voorheen één lampje branden om een calamiteit in een groot gebied kenbaar te maken, gebeurt dat straks per rookmelder. Dan zie je precies waar een storing zit of waar het alarm vandaan komt. Verder is het digitale paneel in staat om de status van de pompkamer en aanvalsroutes voor de brandweer te tonen en biedt het de mogelijkheid om met één druk op de knop een ontruiming te starten of te stoppen. Een ander voordeel zit in de flexibiliteit: wijzigingen laten zich heel makkelijk doorvoeren, bijvoorbeeld wanneer je een ruimte anders inricht of zones toevoegt. Uiteraard ondersteunen wij de klant volledig op dat gebied. Buiten alarmering om leent zo’n touchscreen zich ook voor andere informatievoorziening, zoals het weergeven van een presentatie, een welkomstboodschap of huisregels voor bezoekers.”

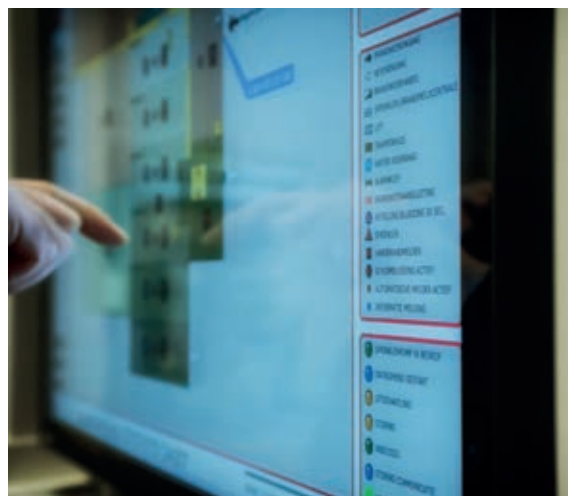
BROEIBRANDEN

In samenwerking met een gerenommeerde internationale

partner ontwikkelde FIRE STOP Holland een combinatie van een infraroodcamera en automatisch blussysteem, speciaal om broeibranden de kop in te drukken. Diepeveen: “We installeren dit veel bij recyclingbedrijven, die aan dit risico blootgesteld worden. Denk bijvoorbeeld aan een lekkende batterij die kortsluiting maakt en in de buurt licht van een licht ontvlambare stof. Het systeem meet de oppervlaktetemperatuur van het afval en kan hotspots van dertig bij dertig centimeter op een afstand van 45 meter detecteren. Bij een beginnende broei-brand volgt automatisch een gerichte blussing gedurende twee minuten.” Speciaal voor omgevingen waar zich kwetsbare apparatuur bevindt, zoals serverruimtes, biedt FIRE STOP Holland een blusgassysteem met een hooggevoelige detectie. “Dit werkt niet met CO2, maar met een speciaal type gas dat geen gevaar voor mensen oplevert en de milieubelasting tot een minimum beperkt.”

INVESTERING TERUGVERDIENEN

Een sprinklerinstallatie behoeft periodiek onderhoud, vastgelegd in wettelijke normen. “De wekelijkse test mag een bedrijf meestal zelf doen, maar veel klanten laten dat liever aan ons over, zodat zij zich met hun core business kunnen bezighouden,” geeft Diepeveen aan. “Onze divisie FIRE STOP Holland Service checkt volgens de richtlijnen maandelijks het detectiesysteem en voert jaarlijks groot





24 onderhoud uit. We adviseren daarbij over preventieve werkzaamheden om lekkages of storingen te voorkomen, maar ook over eventuele wijzigingen om tegemoet te komen aan een veranderde situatie. In principe krijgt de klant bij ons een vaste contactpersoon, die het bedrijf en het systeem ter plaatse kent. Het houdt de lijnen kort. Omdat een sprinklerinstallatie bij de klant moet passen, zoeken we altijd samen naar de meest geschikte oplossing. Soms kan een investering zichzelf dubbel en dwars terugverdienen, zoals een apparaat dat bij een droog, vorstvrij systeem in parkeergarages stikstof in plaats van lucht in de leidingen blaast, waardoor deze niet roesten en tien jaar langer meegaan. Als erkend sprinklerinstallateur met eigen productie, engineering op basis van 3D-modellen, service en een detectie-afdeling zitten we inmiddels op het niveau dat we klanten een totaaloplossing kunnen bieden. Dat voelt goed, want we houden van ons vak.”



SYSTEMEN EN TOEPASSINGEN

Op wat voor locaties kun je een sprinklerinstallatie zoal tegenkomen? "In een aantal gevallen gaat het om een zogeheten gelijkwaardigheidsoplossing," vertelt Diepeveen. "Volgens het Bouwbesluit moet een pand in de basis brandbaar zijn en over ruimtes met een bepaald maximum aan vierkante meters beschikken. Bij grote gebouwen valt dat eventueel te realiseren door te compartimenteren, maar bijvoorbeeld distributiecentra willen het liefst zo min mogelijk tussenwanden. Dan biedt een sprinklersysteem een goed alternatief om de brandveiligheid te garanderen. In andere gevallen geldt een wettelijke verplichting of bevoegd gezag van de brandweer, bijvoorbeeld bij woon- en kantoor-torens die boven de maximale hoogte van zeventig meter uitkomen. Denk verder aan gebouwen met een gevaarlijke opslag, recyclingbedrijven waar vaak broeibranden ontstaan en parkeergarages, waar het vooral sinds de opkomst van elektrische auto's en de plaatsing van laadpalen een hot item is. Er lopen vaak weinig mensen rond, dus wordt een brand vaak laat ontdekt, bovendien kan de gebouwconstructie bezwijken door de hitte-ontwikkeling."

In het kort zet Diepeveen de verschillende soorten sprinklerinstallaties uiteen die FIRE STOP Holland in haar programma heeft. "In kantoorruimtes, hotels, winkelcentra en productiegebouwen zie je vaak een nat systeem, waar



zich constant water in de buizen bevindt, wat bij detectie van brand voor een erg korte reactietijd zorgt. Voor toepassingen waar temperaturen van nul graden of lager kunnen optreden, zoals een busremise, een overkapping of een houtopslag, kennen we een droog systeem. Het water zit dan achter een hoofdklep in een verwarmde ruimte, terwijl de leidingen gevuld zijn met lucht die op druk gehouden wordt, waardoor ze niet bevroren. Een combinatie met de voordelen van zowel een nat als een droog systeem vind je bij het pre-actionsysteem, dat dankzij het gebruik van rook- en/of hittesensoren

uitsluitend bij echt gevaar in actie komt. Dit kom je met name tegen op locaties waar zich een kostbare inventaris bevindt, zoals musea, serverruimtes, bibliotheken en vliegtuighangars. In gebouwen met opslag van vuurwerk, explosieven of brandgevaarlijke stoffen vormt een deluge-systeem de beste oplossing. Het werkt op basis van het droge principe, maar besproeit bij detectie van een brandhaard direct een gehele ruimte met grote hoeveelheden water, om overslaan te voorkomen."

Meer informatie: www.firestopholland.nl/
www.blusdirect.nl

25



Van links naar rechts zijn dat Ernst Dubbink, Radek Pronczuk, André Immink, Maikel Diepeveen.

