

TERUGBLIK:

LOUNGE 24

Controllux, Audio Acoustics, Lumen Solutions en TDE-Lighttech gooiden twee avonden lang de deuren open voor LOUNGE 24, een mooi opgezet netwerk- en demonstratie-event van de vier zusterbedrijven. Plaats van handeling was het gezamenlijke pand in Alphen aan den Rijn, waarin de bedrijven hun thuis hebben gevonden. Verspreid door het gebouw stonden opstellingen van de verschillende bv's binnen de holding. AV & Entertainment was er bij en neemt je mee langs de verschillende pijlers.

AUDIO ACOUSTICS

Tijdens de Lounge was Audio Acoustics niet te missen. Met een indrukwekkende Adamson spatial audio set-up werden de klanten ontvangen door het team van Audio Acoustics, waarbij voor het eerst gebruik gemaakt werd van de nieuwste compacte Adamson IS7c. In een grote tent voor het pand waren verschillende set-ups te beluisteren en is er gelijk de nieuwste integratietool getoond. De nieuwste tool in het Audio Acoustics gamma, de eigen ontwikkelde TCU (total control unit), was de schakelmodule tussen analoog, AVB-Milan en Dante audio.

Audio Acoustics groeit hard. Tijdens de LOUNGE werd naast de TCU ook AudioFocus gepresenteerd als het nieuwe luidsprekermerk naast Adamson. Met diverse producten die niet in het gamma van Adamson zitten, kan Audio Acoustics nu nog beter de huidige markt bedienen.

De route vervolgde zich naar binnen, het fraaie pand in. Hier kwamen we terecht in het magazijn waar de integratietools van Audio Acoustics verder uitgestald te vinden waren. Samen met Biamp, Auvitran, TCU en Bosch werd al snel duidelijk dat alles met elkaar kan communiceren, of het nu gaat om audio matrixen of gesproken woord ontruiming en zelfs koppelingen naar lichtsystemen, alles kan!

Ook Riedel was als een van de nieuwe merken aanwezig. Audio Acoustics is inmiddels RED partner van Riedel. Ook Shure mocht niet ontbreken, met de bekende animo voor hun gamma. Hier werd nogmaals duidelijk dat het team van Audio Acoustics inzet op totaalintegratie van A tot Z.

AFDELING BROADCAST

We vervolgden onze weg door het magazijn, die uitgelicht werd met onder andere ROBE i SpiiderX, ROBE Painte en meer dan honderd stuks Astera Titan Tubes die als routebegeleiding gebruikt werden. Op de entresol waren diverse pijlers te vinden, waaronder Film & Broadcast en Theater en Entertainment. Hierbij was een knusse woonkamersetting gecreëerd die dienst deed als kleine film/tv-set. Hier ontmoetten we ook accountmanager Romec Berendsen, die ons graag alles uitlegde over de diverse armaturen. "Voor het uitlichten van de woonkamersetting hebben we gebruikgemaakt van de nieuwe Vortex 24 en Vortex 8 Soft, die gebruikt worden als key-light en invullicht, de nieuwste ARRI Skypanel X21 softlight wordt gebruikt als fill-light. Als tegenlicht gebruiken we een ARRI Skypanel X23 met HyperOptic om zo een mooie harde bron op de schouders te krijgen. De set wordt afgemaakt met de nieuwe Vortex4 soft top tegen en twee Astera Titan Tubes met ELLAR Grids voor

een extra rim op de schouders en haren", vertelde hij.

"Boven de set hebben we ook de grotere krachtpaters van Robe hangen, de Robe FORTE", ging Berendsen verder. "Deze 1000W profile armaturen zijn zeer geschikt voor de tv- en filmindustrie. De Forte is beschikbaar met drie verschillende LED engines; de High Power engine voor maximale opbrengst, de HCF engine met een extra hoge CRI waarde en de FORTE Tungsten engine. Met name de FORTE met de HCF engine wordt al enthousiast ontvangen, dankzij de hoge CRI-waarde gecombineerd met krachtige output."

"Controllux ziet dat de film- en tv-wereld steeds meer gebruik wil maken van bewegend licht. Bij de grote tv-shows wordt dit al gedaan, maar nu zien we het ook langzaam gebeuren op filmsets en kleinere tv-producties", vertelde Bas Entius ons even verderop. "Robe speelt hierin een belangrijke rol. Ze zijn actief bezig met het ontwikkelen van steeds meer producten die geschikt zijn om te gebruiken binnen de tv- en filmwereld. Dit is een wereld waarin kleurechtheid, hoge opbrengsten en accuraat dimmen een absolute must zijn. Robe begrijpt dit en speelt hier goed op in. Wat zeker meewerkt is de komst van de nieuwe Film Lighting Specialist Torsten Hauer binnen de >

Connectors

Info

Type

Size

Place

Array

Cols → Space

Rows ↓ Space

Title

Value

Font

Line

Text

Type

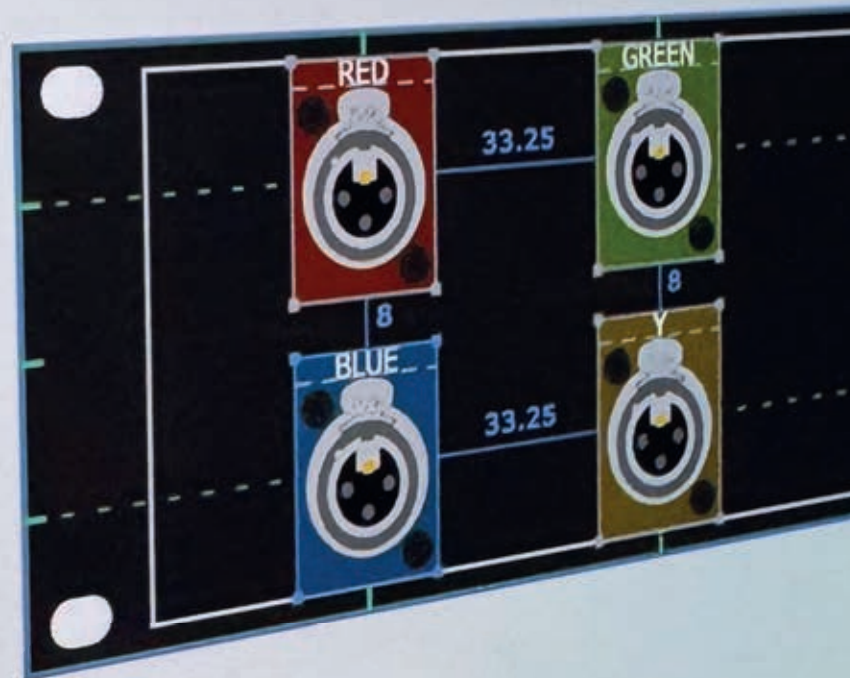
Background

Color

Margin

Frontpanelshop.com

Een handige webshop voor frontpanels en connectoren



Vele kleuropties

Hoge kwaliteit

Eigen tekst en logo

Scherpe prijs

Alle groottes

Groot aanbod connectoren en cutouts

Drag and drop-systeem

Sla je ontwerpen op

Kostprijs in realtime

AMPTEC

cutouts connx

Bremakker 45 - 3740 Bilzen - België / Belgique - www.amptec.be - sales@amptec.be - tel: +32 (0) 11 28 14 58
Nijverheidsweg 23E - 3534 AM Utrecht - Nederland - www.amptec.nl - sales@amptec.nl - tel: +31 (0) 30 737 00 81

[click connector] select [**← ↑ ↓ →**], [click connector and drag] mov

Robe-familie. Torsten is jarenlang de productexpert bij ARRI geweest en met zijn ervaring in de industrie brengt hij veel kennis met zich mee.”

Naast de broadcastopstelling was een Prolyte truss-opstelling te vinden. Hier kon men zelf de uitdaging aangaan om het gemak van de Verto truss te ervaren door een carré op te bouwen met Verto en 'normale' truss. Dat werd een mooi spektakel waar men elkaar probeerde uit te dagen, maar iedere keer de Verto extreem veel sneller en zonder geluid als winnaar uit de bus kwam.

De andere buurman van de broadcastopstelling was de theaterdivisie met o.a. de ETC Eos Apex 20, de nieuwste lichtconsole van ETC. De Apex serie bestaat uit drie versies; Apex 5, Apex 10 en het vlaggenschip, de Apex 20. Respectievelijk met 5, 10 en 20 gemotoriseerde submaster faders uitgerust. De Apex 5 heeft één 24 inch touchscreen, de 10 heeft er twee en de 20 heeft twee 28 inch touchscreens. Alle consoles zijn uitgerust met vier individuele ethernetpoorten van 10 gigabit voor sACN en artnet. Controllux heeft deze nieuwe lichtconsoles al verkocht aan o.a. Park Hoorn, Parade Den Bosch, Koninklijk Theater Carré Amsterdam en de Munt Schouwburg in Brussel.

Van het merk Robe stond er de nieuwe T15 350 watt PC/Fresnel schijnwerper. Deze schijnwerper is met een 5-kleuren Transferable LED engine uitgerust. In de kleuren rood, groen, blauw, lime en amber en een zoomrange van 10°-72°. “De schijnwerper kan normaal via DMX aangestuurd worden, maar ook lokaal zonder DMX via twee faders aan de zijkant voor dimmen en zoomen, ideaal voor o.a. theaters”, legde Kuno van Velzen uit.

BLACKTRA(X)CK RACE BATTLE

Toen we onze weg vervolgden kwamen we bij de BlackTra(x)ck racebaan uit, die volledig is opgebouwd met Prolyte Trussdelen. Sinds januari 2024 is Controllux exclusief distributeur van BlackTrax, de real-time tracking oplos-



PRODUCT HIGHLIGHT BROADCAST

Astera kwam deze zomer met een nieuw product; de Luna Bulb. Dit kleine LED armatuur is gebaseerd op de traditionele Philips 25W 'huis, tuin en keukenlamp'. Hij heeft de vorm van een klassiek kunstlicht peertje en kan met een handige dome de vorm van een klassiek bulbje aannemen. Daardoor is de Astera Luna Bulb zeer geschikt voor film- en tv-producties. De bulb is voorzien van een 3,3W RGBWA TITAN led engine, CRMX, Bluetooth en is IP44 rated. Het armatuur kan dus makkelijk via draadloze DMX aangestuurd worden maar ook via de handige Astera App of met de ARC IR remote van Astera. De Luna bulb kan als losse bulb worden aangeschaft, maar is het meest gekozen i.c.m. de Astera Luna Prepcase. Dit is een Prep-Inlay geplaatst in een handige peli koffer. In deze inlay kun je acht Luna bulbs met één druk adresseren, installeren en pairen aan je lichttafel of Astera App. Uiteraard is het ook mogelijk om alleen de Prep-Inlay te kiezen zonder de peli koffer, zodat je maximale flexibiliteit behoudt. De Luna Bulb kan worden voorzien van diverse handige accessoires, zoals diffusers, snoots en andere modifiers om de gebruiker meer flexibiliteit te geven. De gehele set is volledig uitgerust met koffer, prep-inlay en acht bulbjes.

sing voor podia, studio's, technische producties en live-evenementen op het gebied van licht, geluid, camera, automation en lasers. Door middel van bestuurbare RC auto's konden bezoekers tegen elkaar racen. Elke RC auto werd gevolgd door zijn eigen Blacktrax systeem, waarna er voor de snelste rondetijd prijzen werden uitgereikt van de leveranciers CAST-software, Astera en Robe.

Na een leuke interactieve race kon men genieten van een heerlijke stroopwafel, vers bereid in een stroopwafelkraam. Deze kraam stond niet per toeval naast de Nederlandse fabrikant van professionele LED-verlichting: TDE-lighttech, dat tevens een zusterbedrijf is van Controllux.

ROBE ON THE ROAD

Op het buitenterrein was ook de grote Robe On The Road Truck aanwezig, een showroom op wielen die inmid-

dels niet meer weg te denken is als het gaat om promotie, Robe dealer evenementen, festivals of beurzen waar Robe vertegenwoordigd is op het Europese vaste land en in de UK. “We zijn blij dat het wederom gelukt is deze truck hier tijdens Lounge 2024 te mogen ontvangen”, vertelde accountmanager entertainment Maikel Sakkers. In de truck zijn bijna alle actuele armaturen van Robe te zien, waaronder een primeur voor Nederland: de nieuwe Robe SVB1, evenals de Robe iBolt, zowel op het dak als binnenin de truck. “De uitdagingen met betrekking tot lange levertijden van producten na de Corona-periode zijn nu gelukkig helemaal achter de rug, de toelevering van grondstoffen en materialen naar de fabriek zijn gestabiliseerd en de fabrieken van Robe in Tsjechië zijn de afgelopen jaren flink uitgebreid. Dit samen zorgt ervoor dat Robe producten weer goed leverbaar zijn in de markt”, aldus Sakkers. ➤

Blocks[®] 7

All-in-One Solution for your Installation
Content - Control - Display - Interact

PIXI
LAB

This version adds an all-new Timeline block, letting you display content synchronized across multiple displays. The Timeline also ties nicely into all the powerful control capabilities already in Blocks, making it a snap to combine Display and Control functions in a time-linear fashion. This new way of creating presentations complements the flexible capabilities to Display, Control and Interact that have always been the hallmark of Blocks.

dataton

WATCHOUT™

- >> Free Producer
- >> New Audio & Video Engines
- >> Asset Manager
- >> Seamless file optimization
- >> NotchLC and H.265 support
- >> Bi-Directional NDI
- >> Support for up to 16-bit color depth
- >> Wide Colour Space (REC.2020+ and beyond)

New in version 7.5 =
Blind Mode (Live Background editing)

You can now create, edit and preview timelines without interrupting your current show!

more details @ <https://response.dataton.com/watchout-7>

Pixilab & Dataton Premium Partner Benelux
info@avtrade.nl | +31(0)85 - 124 9390

AV TRADE

audiorelease

AUDIOVISUAL
LEASE
SOLUTIONS

AMATE AUDIO XCELLENCE X82FD

- 2X 8" ACTIVE FULL-RANGE SPEAKER SYSTEM
- EXCLUSIVE HIGH PERFORMANCE HORN
- ACTIVE+ DSP TECHNOLOGY
- DANTE™ AUDIO NETWORKING
- REAR PANEL TOUCHSCREEN
- LIGHT NEODYMIUM COMPONENTS
- >250V OVERVOLTAGE PROTECTION

v.a. € 82,- p/m



SHURE AXIENT DIGITAL PSM

NEXT-GENERATION DIGITAL IN-EAR MONITORING



ADXR
Bodypack Receiver
v.a. € 34,- p/m

ADTD
Dual Transmitter
v.a. € 103,- p/m

ADTQ
Quad Transmitter
v.a. € 182,- p/m

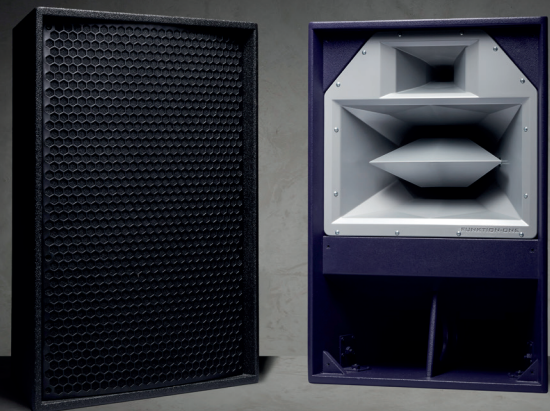
AD8C
8-Port Combiner
v.a. € 77,- p/m

PRE-LEASE WWW.AUDIorelease.EU/AXIENTDIGITALPSM

010-8082048

www.audiorelease.eu

FUNKTION-ONE
Focused on sonic quality



EVO 2

Funktion-One EVO 2

- ▶ Fullrange 3-way loudspeaker
- ▶ Fully hornloaded 12", 8" & 1"
- ▶ 50° x 25° dispersion
- ▶ High efficiency & output
- ▶ Combines perfectly with Funktion-One Bass Reflex or hornloaded subs

▶ Butterfly plate rigging system



MORE
AUDIOVISUAL IMPORT & SALES

Distributeur Benelux
MORE-AV.NL

Op het gebied van innovatie heeft Robe de afgelopen jaren niet stilgezeten. Met de komst van gemakkelijk verwisselbare TE LED-bronnen zijn de spots nu breder inzetbaar en langer te gebruiken dan voorheen. Bronnen met verschillende karakteristieken zijn verkrijgbaar, denk hierbij aan een HighPower versie, een HighCRI versie en Tungsten versie. Deze bronnen zijn voorzien van een NFC-chip en kunnen gemakkelijk worden uitgelezen met een standaard smartphone. "Nieuwe technieken op het gebied van IP65 armaturen zorgen dat de 'normale' en de IP65-varianten van de verschillende armaturen naast en door elkaar heen gebruikt kunnen worden. De specificaties met betrekking tot functies, output, afmetingen en personality files zijn exact gelijk, waar het gewicht door het gebruik van een unieke legering van de kappen minimaler is dan ooit tevoren. RAINS, BARS en POLAR+ zijn enkele andere unieke Robe-innovaties die ook te zien op de website van het merk."

LUMEN SOLUTIONS

Tot slot gingen we langs bij Lumen Solutions. Die naam vat precies samen wat het bedrijf doet: oplossingen vinden voor belichting, waarbij het om de juiste verlichtingskeuze draait en veelal de aansturing centraal staat. "Dit heeft als reden dat stuursystemen steeds meer worden uitgebreid met extra functies op het gebied van monitoring, uitlezing en mogelijkheden om eventueel te koppelen met gebouwbeheerssystemen om bijvoorbeeld in geval van calamiteiten de verlichting te laten inschakelen", vertelde Lex Oudshoorn ons.

Mooie merken die Lumen Solutions inmiddels heeft omarmd zijn onder andere Anolis, Electron, LARS, Luz Negra, Pharos, Rosco, TDE-lighttech en Visual Productions. Deze productleveranciers hebben elk hun ervaring opgedaan op het gebied van onder andere theater, cinema, events en musea, wat duidelijk is terug te zien in hun productaanbod en perfect aansluit bij het werkg gebied



ELLAR EASYGRID

Controllux is de trotse distributeur geworden van het nieuwe merk ELLAR Easygrids, 3D-geprinte grids en modifiers, exclusief voor Astera Titan producten. De grids worden in Nederland gemaakt van een hittebestendige Carbon fiber composiet. Hierdoor zijn de producten erg robuust en geschikt voor het werkveld, maar wel dusdanig flexibel dat ze makkelijk te gebruiken zijn. De producten zijn bedacht door de Nederlandse Cinematograaf Job Kraaijenveld, die samen met zijn lichtploeg merkte dat er eigenlijk nog steeds geen goede producten beschikbaar waren. Nadat hij gedegen onderzoek in het werkveld had gedaan en een aantal prototypes had getest, kwam in september eindelijk de definitieve versie van de ELLAR Easygrid uit.

De gridjes zijn erg makkelijk aan te brengen op de Astera-buizen. Er zijn namelijk geen schroefjes of klittenband nodig. Je klikt ze gewoon op de buis en je kunt door. Bij het ontwerp is rekening gehouden met diverse riggingmaterialen, zodat het gridje altijd past op de buis, welke klem of haak er dan ook gebruikt wordt.

De Easygrids bieden een prettige stralingshoek van 40 graden, waardoor je uitstekende controle over je lichtbundel krijgt. Daarnaast is er met het ontwerp van de behuizing rekening gehouden met een aanzicht van de buis. Het gridje is namelijk niet veel breder dan de tube, zelf waardoor het nog steeds mogelijk is om de Tube in beeld te plaatsen.

Naast de grids biedt ELLAR ook docking stations voor de Helios en Titan tubes. Dit zijn handige riggingtools waarmee je de tubes makkelijk op de vloer, in een truss of op statief kan monteren. Ook de docks kunnen zonder schroeven of klittenband worden gemonteerd. Een simpele 'draai en klik' is voldoende om de Tube in zijn dok te bevestigen. Hierdoor krijgt de gebruiker meer flexibiliteit en snelheid bij het monteren en plaatsen van Astera tubes in zijn of haar productie.

van Lumen Solutions. Denk bijvoorbeeld aan de XP56 van Anolis, dé LED vervanger voor de PAR56, of de WRGB-Moodspot van TDE-lighttech, een multicolor spot met een CRI van 97! En als we het hebben over veiligheid en zichtbaarheid, biedt LARS op maat gemaakte traptredeoplossingen, inclusief LED.

GESLAAGD

We eindigden ons bezoek aan deze netwerkbijeenkomst in de sfeervolle kantine en op het horecaplein, waar

het merendeel van de bezoekers zich aan het einde verzamelde om te genieten van diverse gerechten die door de cateraar werden gepresenteerd. Het is zichtbaar dat de Lounge goed is ontvangen en daar mag de organisatie trots op zijn. "Dat zijn we dan ook", meldde Enrico Daamen terecht. "Het was een goed moment om aan iedereen in de branche te tonen wat we in huis hebben. Wat ons betreft was LOUNGE 24 dus zeker geslaagd." ◀