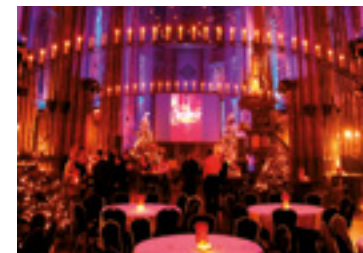


Conservatorium Hotel

De meest luxe huiskamer van Amsterdam

Midden in het culturele en modeminnende hart van Amsterdam ligt het Conservatorium Hotel. Dit hotel is in korte tijd uitgegroeid tot een van de meest bijzondere hotels van Amsterdam. Dit heeft niet alleen te maken met de ligging en de locatie zelf, maar ook met de persoonlijke service.





Chassé Theater

Claudius Prinsentaan 8
4811 DK Breda

Afdeling Horeca en Evenementen:
T 076-530 31 41
E evenementen@chasse.nl
I www.chasse.nl



Conferentiecentrum Bovendonk

Hofstraat 8
4741 AK Hoeven
T 0165-507550
E info@bovendonk.nl
I www.bovendonk.nl



Muziekgebouw Frits Philips Eindhoven

Jan van Lieshoutstraat 3
5611 EE Eindhoven
Contactpersoon: Karin Smulders
T 040 265 56 00
E specialevents@MuziekgebouwEindhoven.nl
I www.muziekgebouweindhoven.nl



040 Congress & Events – Van der Valk Hotel Eindhoven

Aalsterweg 322
5644 RL EINDHOVEN
T 040 – 211 6033
E reservations@eindhoven.valk.com
I www.hoteleindhoven.nl



De Ruwenberg

Ruwenbergstraat 7
5270AA Sint-Michiëlsgestel
T 073 55 888 88
E info@ruwenberg.nl
I www.ruwenberg.nl



Best Western City hotel Goderie

Stationsplein 5a
4702 VX Roosendaal
T 0165 555 400
E reservations@hotelgoderie.com
I www.hotelgoderie.nl



Carlton De Brug

Arkweg 3-17
5731 PD Mierlo
T 0492-678911
E info@debrug.carlton.nl
I www.carlton.nl/debrug



Pullman Eindhoven Cocagne

Vestdijk 47
5611 CA Eindhoven
T 040- 232 6190
E H5374-RE2@accor.com
I www.accorhotels.com



Landgoed de Rosep

Oirschotsebaan 15
5062 TE Oisterwijk
T 013 - 523 21 00
E info@rosep.com
I www.rosep.com



Over het Conservatorium Hotel

- 129 kamers, waarvan 40% duplex (deluxe kamers en 16 verschillende soorten suites)
- 329 vierkante meter aan meeting & event ruimte, verdeeld over 6 zalen
- Taiko & Tunes Bar by Schilo
- Brasserie & lounge
- 6 inpandige boetieks in het verlengde van de nabijgelegen P.C. Hoofstraat (oa Skins Cosmetics, Meraki, La Casa del Habano)
- 1.000 vierkante meter Akasha Holistic Wellbeing Center inclusief ontvangstruimte, zwembad, fitnesszaal, yogastudio en diverse behandelruimtes
- Green Globe certificering

Onze lounge ruimte is uitgegroeid tot een echte hotspot, waar niet alleen onze hotelgasten maar ook bezoekers van buitenaf graag vertoeven

Wie graag een bezoek brengt aan het Museumplein in Amsterdam, kan ook niet om het Conservatorium Hotel heen. Gevestigd in het kantoor van de voormalige Rijkspostspaarbank uit 1897 naar een ontwerp van architect Daniel Knuttel, ligt dit statige pand tegenover het Stedelijk Museum. In 1983 kreeg het imposante bakstenen gebouw met neogotische elementen een nieuwe functie toen het Sweelinck Conservatorium er zijn intrek nam. In 2008 werd het pand aangekocht door de internationale hotelgroep The Set. Samen met Hotel Café Royal in Londen en Hotel Lutetia in Parijs vertegenwoordigen deze drie luxe hotels in de betreffende stadscentra een unieke combinatie van historie en een moderne inrichting met een sterke couleur locale.

AMSTERDAMSE HOTSPOT

Bij het Conservatorium Hotel is dit gerealiseerd door de Italiaanse architect en interieurontwerper Piero Lissoni. Hier



realiseerde hij op de binnenplaats een twintig meter hoog glazen atrium. In deze constructie van zwart staal en glas zijn de lobby en de brasserie gevestigd. In de lobby annex lounge ruimte heerst dankzij de combinatie van strakke daybeds en comfortabele meubels, Aziatische tapijten en vitrines met porselein, aardewerk en kleine kunstobjecten een relaxte huiskamersfeer. "Onze lounge ruimte is uitgegroeid tot een echte hotspot, waar niet alleen onze hotelgasten maar ook bezoekers van buitenaf graag vertoeven", vertelt Associate Director of Sales Stephanie Rudy. "Dat is mede te danken aan het feit dat het gebouw vanwege haar lange historie zo verbonden is met dit stadsdeel."

KLEURACCENTEN

De kenmerkende stijl van Lissoni is ook terug te zien in de zes vergaderruimtes die in een constructie van glas en zwart staal boven de entree zijn ondergebracht. De Harmony room bevindt zich op de tweede verdieping en biedt dankzij de glazen wanden een fraai uitzicht over het atrium. In deze ruimte komen de houten vloer en de basistinten grijs, zwart, bruin en beige goed terug die Lissoni overal in het hotel heeft verwerkt. "Deze ruimte is mede vanwege het uitzicht zeer geliefd als private dining ruimte", vertelt Meeting & Events Manager Mariska Denkers. "Je hebt de nodige privacy, maar maakt toch onderdeel uit van het hotel." Ook de Symphony

Een idee komt zo aanwaaien...



...wanneer je op zo'n plek vergadert. Landgoed De Rosep ligt niet alleen midden in een prachtige omgeving, ook ons hart is groen. We zorgen goed voor de natuur, maar regelen ook graag alles voor uw verblijf. Zodat u de rust en ruimte heeft om belangrijke zaken te bespreken.



Oirschotsebaan 15 | 5062 TE Oisterwijk | +31 (0)13 523 21 00 | info@rosep.com | www.rosep.com



**WANNEER GAAT U GROEN VERGADEREN
AAN DE RAND VAN UTRECHT? ► MITLAND.NL**



sche gordijnen bedienen. Ook het Holistic Wellbeing Center Akasha van 1.000 vierkante meter is een aanrader. “Vanwege deze verscheidenheid aan faciliteiten is er heel veel mogelijk in het hotel. Maar naast de bijzondere locatie speelt ook de persoonlijke service volgens Rudy en Denkers

We stellen altijd een ‘dedicated person’ aan zodat bijeenkomsten door ons persoonlijk kunnen worden begeleid

room op de derde etage is van deze elementen voorzien. Op de vijfde verdieping bevinden zich vier boardrooms van verschillende oppervlakten. De namen verwijzen naar de kleuraccenten die in de ruimtes terugkomen. Rudy: “Onze locatie spreekt enorm tot de verbeelding. We hebben bijvoorbeeld al veel mode-reportages en -shows mogen hosten. Maar ook bedrijven en overheidsinstellingen

Het ontwerp van Lissoni vormt een sterk, maar geslaagd contrast met het historische pand van Knuttel

spraak met chef-kok Schilo van Coevorden samengesteld.

CONTRAST

Het ontwerp van Lissoni vormt een sterk, maar geslaagd contrast met het historische pand van Knuttel. Elementen zoals de originele stenen vloer, de tegels met jugendstil-motieven en spaarvarkentjes op de muren, de gewelven en de glas-inloodramen zijn volledig gerestaureerd. Grote, zwarte deuren bieden toegang tot de ruime en modern ingerichte kamers die zijn uitgerust met diverse state of the art snufjes. Zo kan je vanuit bed de elektri-

een belangrijke rol. “We stellen altijd een ‘dedicated person’ aan zodat bijeenkomsten door ons persoonlijk kunnen worden begeleid”, zegt Denkers. “Zelfs onze chef-kok wordt persoonlijk betrokken bij de bijeenkomsten.” “Op die manier kan je echt iets neerzetten en je gasten een unieke ervaring meegeven. De vele eventplanners die hier te gast zijn geweest kijken terug op een waanzinnig evenement in een waanzinnige locatie”, aldus Rudy.

komen hier graag voor productlanceringen, vergaderingen en evenementen.” Wat betreft de culinaire invulling van de bijeenkomst is er veel mogelijk. In de zalen vinden regelmatig private diners plaats, maar ook lunchen of dineren in de brasserie in het atrium tussen de locals is mogelijk. Van een assortiment aan suhsi en tapas en champagne en cocktails, waaronder de signature drink Gin Tonic, kan je genieten in de de Tunes Bar. Restaurant Taiko by Schilo is Aziatisch georiënteerd. Maaltijden en culinaire tussendoortjes kunnen naar wens op maat worden aangeboden en worden met zorg en in samen-

