



Hotels Pincoffs en STROOM: kleine parels in bruisend Rotterdam

Buitengewoon aan de Maas

Het zijn plekken waar verhalen tot leven komen, waar de gasten nog onversneden aandacht krijgen en oprechte gastvrijheid ervaren. De kleinschaligheid en hun unieke gebouwen zijn voor Suite Hotel Pincoffs en hotel-brasserie STROOM Rotterdam de troeven waarmee ze de verwachtingen van hun gasten overtreffen.

Rotterdam was vroeger een stad waar grote hotels en winkels de bovenaan voerden. Dat beeld is het laatste decennium veranderd. Boutique-style is in. Originaliteit krijgt aandacht. Rotterdam is vernieuwend en meermaals uitgeroepen tot de spannendste stad van Nederland. Rotterdam wordt ook steeds meer een stad waar bijzondere pareltjes, bedacht door gepassioneerde ondernemers, tezamen een prachtige halsketting aan het vormen zijn.

ELEKTRICITEITSFABRIEK EN DOUANEKANTOOR
Suite Hotel Pincoffs en STROOM Rotterdam zijn een uitgelezen voorbeeld van een allesbehalve-standaardervaring. Ze worden in

het bruisende Rotterdam met elkaar verbonden door de Nieuwe Maas, de slagader van de herboren stad. De ene locatie is gecreëerd in een oude elektriciteitsfabriek en ligt aan de Noordoever op de stoere Lloydpier. De andere locatie is gevestigd in een rijksmonument, het douanekantoor uit 1879 in het schilderachtige Entrepotgebied met zijn jachthavens en terrassen. Met de watertaxi liggen ze slechts enkele minuten van elkaar verwijderd.

URBAN EN BOUTIQUE

In de urban-setting van STROOM en in de boutique-sfeer van Suite Hotel Pincoffs krijgen oude verhalen nieuw leven. In de

STROOM Rotterdam

- Gevestigd in een oude elektriciteitsfabriek
- Urban hotel met dakterras, brasserie, bakkerij, versmarkt en espressobar
- 21 Kamers: 5 studio's, 13 studio's met vide en 3 urban lofts
- Alle kamers zijn modern ingericht
- Klimaatcontrole in alle kamers
- Alle studio's en lofts beschikken over kingsize Coco-Mat boxspringbedden
- 3 Vergaderruimtes tot maximaal 45 personen
- Dakterras, ook exclusief af te huren
- Feesten en bijeenkomsten tot 150 personen
- Brasserie voor ontbijt, lunch en diner
- Keuken werkt met duurzame leveranciers en producten van boeren uit de buurt
- Gratis WiFi
- Aanlegsteiger Watertaxi op 100 meter
- Gelegen op de stoere Lloydpier, aan de voet van de Euromast en nabij de Nieuwe Maas

lobby van het industriële STROOM hangt op negen meter hoogte nog een oude kraan die werd gebruikt om de transformatoren te onderhouden. Overal is de industriële afkomst van het gebouw te zien. Stalen

balken als getuigen uit de tijd dat hier de stroom voor de eerste elektrische straatlantaarns van Rotterdam werd opgewekt. In het rijk gedecoreerde Hotel Pincoffs getuigen de plafond- en zuilornamenten, de trapenhuisen en de kluis in de tegenwoordige loungebar nog van het roemruchte verleden van de havenbaron Lodewijk Pincoffs. Hier werden in de 19e eeuw de eerste contouren zichtbaar van de wereldhaven die de stad tachtig jaar later werd.

EXCLUSIEF EN INSPIREREND

Gasten die in de hotels hebben verbleven, krijgen nieuwe energie, zo blijkt uit de reacties die worden achtergelaten op reviewsites. De combinatie van oprechte aandacht, de mogelijkheid om persoonlijke wensen van kleine groepen in te vullen en de niet-alledaagse omgeving zorgen voor een bijzondere sfeer. Vaak wordt dit omschreven als 'exclusief' en 'inspirerend'.

Beide kleinschalige hotels vinden het eervol de wensen van bedrijven of groepen perfect in te vullen, ook als daar andere partijen voor moeten worden benaderd. Soms worden bijeenkomsten gelardeerd met yogales-

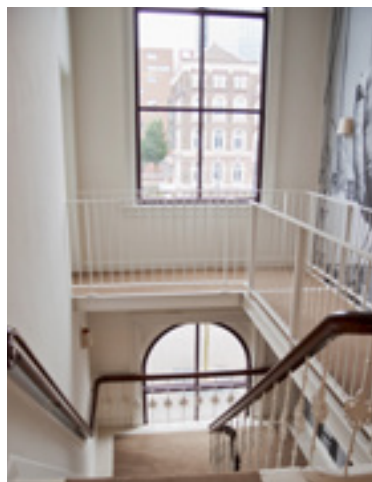
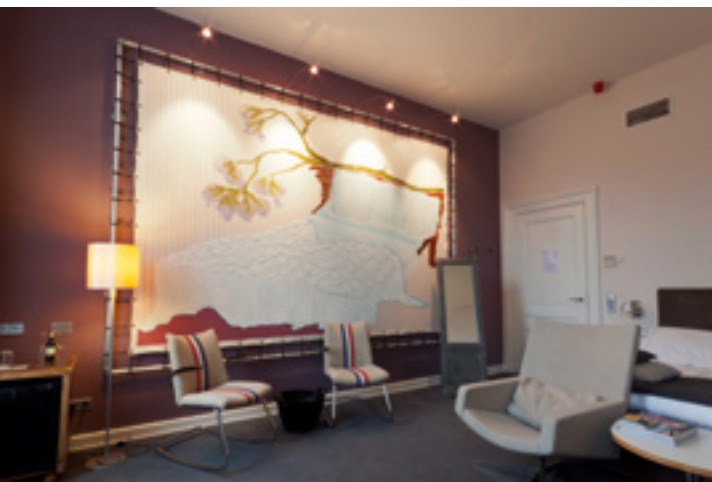
sen, of met een uitje over water of met de fiets of tuktuk. Ook een korte persoonlijke rondleiding waarin meer wordt verteld over de geschiedenis van de panden is mogelijk. "Bij Pincoffs krijgt je het thuis-gevoel wat voor onze gasten een enorm pré is", schrijft een van de reviewers op MeetingReview. "Leuke, hippe locatie met persoonlijke aandacht", deelt een andere reviewer over STROOM op dezelfde site.

STROOM ROTTERDAM

Het verhaal van STROOM begon circa tien jaar geleden, toen aan de Schiehaven één van de eerste elektriciteitsfabrieken van Rotterdam werd omgevormd tot een kleinschalig designhotel met restaurant. De plek werd populair als trouw-, feest-, en vergaderlocatie, vanwege de eigenzinnigheid. De studio's in STROOM zijn bijzonder om in te verblijven. De Split Level Studio's hebben twee verdiepingen, met grote baden, dubbele douches en een riant dakvenster om bij heldere nachten de sterren te bewonderen. De Lofts zijn ingericht als een urban-appartement in New York. Het hotel is uniek in Nederland.

SUITE HOTEL PINCOFFS

Bij Suite Hotel Pincoffs begon het verhaal in 2008, toen twee journalisten in het oude rijksmonument in het Entrepot-gebied de kans zagen hun droom te verwezenlijken. Het vervallen kraakpand werd binnen anderhalf jaar omgetoverd tot een luxe boutiquehotel. Die metamorfose werd gefilmd door RTL4 en 43 weken lang uitgezonden als de mini-docu Hotel aan de Maas. Inmiddels heeft het team van Pincoffs duizenden gasten verwelkomd en staat het hotel al jaren op nummer 1 van reviewsite TripAdvisor. Het gemiddelde rapportcijfer dat gasten geven ligt ruim boven de 9. De inspecteurs van Michelin gaven het hotel ter onderscheiding rode huisjes in hun gids, wat staat voor Buitengewoon Aangenaam. Zowel STROOM als Pincoffs weten zich als kleinschalige hotels in Rotterdam te onderscheiden van de grote massa door de gedrevenheid van de kleine teams die voor elke gast elke dag het beste willen.



SUITE HOTEL PINCOFFS

- Gevestigd in een Rijksmonument uit 1879, voormalig douanegebouw
- Boutique hotel met bar/lounge, ontbijtkamer en kade-terras
- 17 Luxe kamers & suites
- Alle kamers met individuele styling
- Alle kamers met gratis espressokoffie, bio-thee en tafelwater
- Alle kamers en suites beschikken over Auping kingsize boxspringbedden
- Airconditioning én ramen die open kunnen
- 2 Vergaderkamers tot maximaal 12 en 17 personen
- Duurzaamheidscertificaat Green Key Gold
- Ontbijt -en lunchrestaurant
- Diner met privé-chef naar wens samengesteld
- Hotelparking
- Gratis WiFi
- Exclusief af te huren
- Aan de Nieuwe Maas (Entrepothaven) met uitzicht op de rivier, skyline en beroemde bruggen
- Aanlegsteiger Watertaxi voor de deur