



Yamaha Commercial Audio

## Terugblik

# Prolight + Sound

**Ruim 45.000 bezoekers trokken door de hallen van de Frankfurter Messe, waar van 4 tot 7 april weer Prolight + Sound plaatsvond. De bijna duizend exposanten hadden dan ook genoeg nieuws om al die geïnteresseerden te boeien. Hieronder een kleine greep uit het aanbod.**

### HIGHLITE INTERNATIONAL

Zoals elk jaar waren op de stand van Highlite International weer de nodige primeurs te zien. Om te beginnen was er bijvoorbeeld de Phantom 65. Deze vervangt een favoriete spot van de industrie: de Phantom 50 mk2. De verschillen? Drie zaken vallen op: een 30% sterkere LED, een eenvoudigere bediening van het kleurendisplay en het uiterlijk is verbeterd, waarbij twee handige handgrepen en Powercon in en -uit zijn toegevoegd. De Phantom 65 heeft verder alle functies waar de gebruikers van de Phantom 50 mk2 dol op zijn. De roterende gobo's zijn eenvoudig te vervangen. Natuurlijk mag het 3-voudige prisma niet ontbreken, een functie die veelvuldig gebruikt wordt op de Phantom 50. Met dit prisma splits je de gobo

op in 3 losse gobo's. Ook de handmatige focus zit er weer op, waardoor het niet uitmaakt of de zaal hoog of laag is: de spot kan eenvoudig worden afgesteld waardoor de gobo's altijd scherp geprojecteerd worden. Een andere nieuwe moving head is de 3R Hybrid. Deze is, zoals de naam al doet vermoeden, uitgerust met een 3R gasontladinglamp. De moving head is volledig nieuw ontwikkeld, waarbij het hybride gedeelte het belangrijkste speerpunt is: hij doet dienst als beam, spot en wash dankzij de grote, snelle zoomrange en het ingebouwde frostfilter. Verder zit er alles op wat je kunt wensen op een moving head: een kleurenwiel, twee gobowielen (waarvan één roterend), twee verschillende, roterende prisma's en zoom en focus via DMX. Andere moving heads

die tijdens de beurs onthuld werden zijn de Phantom 3R beam, de Phantom 130 LED Spot en de Phantom Matrix 5x5.

Ook werden drie nieuwe washes geïntroduceerd: de iW-340, iW-740 en iW-1240. Ze kenmerken zich door hun krachtige LEDs en het grote zoombereik. Ze worden naast de huidige washes toegevoegd, waardoor het Infinity assortiment nog completer wordt. Door het grote zoombereik zijn ze te gebruiken als wash, maar ook als beam: het zoombereik loopt van 4.5° tot 36° voor alle drie de modellen. Van diffuus licht tot een strakke bundel, het is eenvoudig te regelen via het juiste DMX-kanaal. Ze zijn ook alle drie uitgerust met krachtige 40W RGBW LEDs. In combinatie met de nieuw ontwikkelde grote lenzen geven ze een ongekende lichtoutput. Op de base is een Powercon True1 input en doorlus te vinden. Uiteraard ontbreken de DMX-aansluitingen niet. Verder valt de Artnet-aansluiting op: hiermee kan de pixel-control functie gemakkelijk bediend worden en tegelijkertijd raken de DMX-universes minder snel vol.

### YAMAHA COMMERCIAL AUDIO

Bij Yamaha Commercial Audio waren verschillende noviteiten te zien. Eén daarvan was de CS-R10-S, de kleinere uitvoering van het vlaggenschip Rivage PM10. Het betreft een kleiner bedieningsplatform met identieke functionaliteit, voor gebruik in omgevingen met een beperkte ruimte. Ook voor de RIVAGE PM10 is nieuwe firmware v1.5 gelanceerd, o.a. met Eventide H3000



Highlite international

Live Ultra-Harmonizer en 64 kanalen Dan Dugan automixer als plug-ins en vele andere nieuwe applicaties. Ook is een nieuwe HY256-TL-SMF TWINLANE-kaart voor PM10 gelanceerd, nu een single-mode optische vezel om grotere afstanden te overbruggen. Voor de TF-mixers is er nieuwe firmware v3.5, nu ook met een Dan Dugan automixer, vast op de eerste 8 kanalen van elk type TF-mixer.

Verder waren de bekroonde VXS1ML mini satelliet luidsprekers voor de installatiemarkt te zien, met de VXS3S compact subwoofer. De zeer kleine VXS1ML heeft een uitzonderlijke goede dekking en frequentie respons voor zijn formaat. "Het was druk bij Yamaha", aldus Jan Prins. "Maar het viel ons wel op dat er dit jaar minder Nederlanders dan gewoonlijk op de beurs waren."

#### TRONIOS

Tronios, leverancier van onder andere Beamz en Power Dynamics 'value for money' Sound&Light producten was ook dit jaar weer present op de beurs. In een zes minuten durende timecoded licht- en laser-show werden nieuwe en huidige producten tentoongesteld. Ook was er een Experience Bar gecreëerd, waar een tiental verschillende nieuwe moving heads getest konden worden. Tronios introduceerde in Frankfurt ook de nieuwe BeamZ Illusion II. Deze nieuwe moving head beschikt over een krachtige 30W LED Spot (kleuren + gobowiel), samen met 76 SMD LED's, verdeeld over een drietal ringen, die elk afzonderlijk aan te sturen zijn. Tevens is de nieuwe BeamZ S2500 geïntroduceerd; de ideale combinatie van een krachtige CO2 gesimuleerde rookpluimeffect met een 2500W rookmachine (met 24x



10W LED's). Ook heeft Tronios een nieuw assortiment podiumdelen geïntroduceerd; genaamd DECK750 van Power Dynamics. Complete podia met alle benodigde accessoires zoals leuning, trappen en trolleys. Deze werden ook uitvoerig gedemonstreerd. De licht- en lasershow is overigens terug te kijken via [www.youtube.com/troniosbv](http://www.youtube.com/troniosbv).

#### CLF LIGHTING

CLF Lighting presenteerde drie nieuwe lighting essentials, waaronder de Yara RGBW LED par. Dit outdoor armatuur is een veelzijdig werkpaard met hoge lichtopbrengst en zeer gelijkmatige kleurenmenging. Er zijn 14 high power LED's aan boord die zorgen voor een strakke 15 graden lichtbundel. Verder heeft de Yara een goede witbalans en intense kleuren. De bracket van de Yara heeft een unieke vorm en kan bovendien flexibel gebruikt worden. Tenslotte is de behuizing

bijzonder robuust, waardoor de Yara hét armatuur is voor ieder verhuurbedrijf.

Daarnaast werd ook het kleinere broertje van de alom bekende Ares gepresenteerd, de Ares XS. Net zoals zijn grotere broer is de XS een flexibel in te zetten wash met een uiterst hoge lichtopbrengst en egale projectie. Bovendien zijn de LEDs verdeeld in drie segmenten die ook los aan te sturen zijn. De bundel is standaard 21°, maar met behulp van de diverse verkrijgbare filters is dit gemakkelijk naar wens aan te passen. W-DMX en RDM zijn aan boord en een barn-door en staander worden meegeleverd.

De laatste toevoeging aan het productengamma is de LEDwash XL. Dit armatuur bestaat uit twee LED bars die individueel aan te sturen zijn. Verder zijn beide bars handmatig te positioneren waardoor het





**HQ POWER**

**WOULD YOU RATHER  
SMOKE 'EM OR HAZE 'EM?**



[WWW.HQPOWER.EU](http://WWW.HQPOWER.EU) VELLEMAN NV, LEGEN HEIRWEG 33, 9890 GAVERE

# Meten is dubbel weten

10EaZy is nu geïntegreerd in SMAART



Vanaf versie 8.2 kunnen gebruikers van Smart hun 10EaZy hardware gebruiken om 10EaZy features te activeren in de Smart software. Sluit je 10EaZy USB interface (nieuw model) en meetmicrofoon aan op de PC of Mac, en de bekende 10EaZy interface verschijnt in de software.



## SOUNDSALE

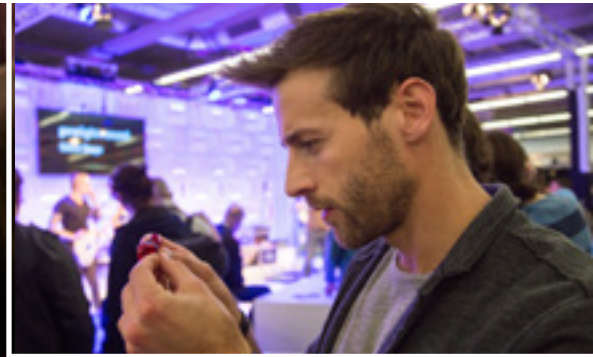
**BEZOEK ONZE  
SHOWROOM  
VOL OCCASION  
AUDIO APPARATUUR!**

Wij leveren ook  
L-acoustics nieuw uit voorraad!

[www.soundsale.nl](http://www.soundsale.nl)

**AMPTEC**  
professional sound solutions

Duifhuisweg 11 - Industriezone "Het Dorpsveld" - B-3590 Diepenbeek - België  
<http://www.amptec.nl> - [sales@amptec.nl](mailto:sales@amptec.nl)  
Tel: +31 (0) 73 752 12 65 - Fax: +32 (0) 11 28 14 59



armatuur flexibel in te zetten is. Eén bar is uitgerust met een 30° lens, de andere met een 55° lens.

#### ALL AREAS RENTAL & SALES

All Areas heeft de TexLnt Mobile Airwall en diverse systemen Pipe & Drape gepresenteerd. Wij hebben de verschillende mogelijkheden van o.a. de klittenband ligger en de klassieke ronde ligger gedemonstreerd. Ook konden bezoekers de TexLnt baffles zelf ervaren in de Silent Booth. TexLnt baffles zijn ontwikkeld als mobiel product voor inzet bij evenementen en concerten in stadions, maar er zijn ondertussen ook maatwerkoplossingen geleverd bij een groot aantal zalen in Europa om het geluid te reguleren en/of te isoleren. Ontzettend veel interesse was er in de AqTubes sound absorbers. Naar aanleiding van de beurs hebben de AqTubes zich al mogen bewijzen tijdens het concert van Iron Maiden in het Sportpaleis in Antwerpen. Hier werd de delaytijd teruggebracht met 50%. Binnenkort worden de AqTubes ook weer ingezet bij o.a. Toppers en U2 in de Amsterdam Arena. All Areas heeft een grote voorraad van deze opblaasbaffles, namelijk 7000m<sup>2</sup> in diverse lengtes in de verhuur beschikbaar.

#### OSRAM

OSRAM presenteerde innovatieve producten - van lampen tot complexe modules - voor de event- en entertainmentsector. Bezoekers van de OSRAM stand konden onder andere een kijkje nemen in de

toekomst van entertainmentverlichting. PHASER (een samenstelling gemaakt van FOSFOR en LASER) brengt innovatieve lasertechnologie tot entertainmentverlichting en biedt een indrukwekkende lichtsterkte, extreem lange levensduur, instelbare kleurtemperaturen en onderhoudsvrije werking. Deze innovatieve technologie heeft de potentie om alle lichtbronnen te vervangen die gebaseerd zijn op ontladingslampen en momenteel worden gebruikt in een breed scala van toepassingen.

De HMI STUDIO serie maakte zijn debuut op de beurs. OSRAM heeft zijn traditionele lampportfolio uitgebreid met deze innovatieve HMI producten die perfect zijn afgestemd op de eisen van de moderne entertainmentproducties. Met kleurtemperaturen van 3.200K en UV Stop (UVS) technologie, zijn er geen extra halogeenspots nodig. Dit betekent eenvoudigere installatie en lagere kosten wat betreft opslag, het onderhoud en het transport van het verlichtingssysteem. Om aan de groeiende vraag van de entertainmentindustrie te voldoen heeft OSRAM de bekende HMI UVS lampen en andere single-ended HMI producten onder de nieuwe naam van HMI DIGITAL gecombineerd. Ze bieden flikkervrij licht met maximaal 100 lumen per watt en hebben een kleurtemperatuur van 6.000K. Op de stand zijn de twee nieuwe modellen getoond, de HMI DIGITAL 2.500W en de HMI DIGITAL 4.000W met UVS die net als de HMI STUDIO producten beschikbaar zijn vanaf zomer 2017.

#### MARTIN AUDIO

Maar liefst tien nieuwe producten werden onthuld door Martin Audio. Daaronder o.a. de Wavefront Precision: het eerste line array ter wereld met schaalbare resolutie; afhankelijk van toepassing, gewenste dekking, controle en budget kan er in combinatie met de nieuwe iKON-versterkers een systeem worden samengesteld met 1,2 of 4 luidsprekerkasten per kanaal. Er zijn twee formaten, een compact 3-weg bi-amped model (WPC) met 2 x 10", 2 x 5" en 4 x 0.7" en de kleinere 2-weg passieve versie (WPM) met 2 x 6,5" en 3 x 1.4", beide met een horizontale spreidingshoek van 100 graden en een maximale output van respectievelijk 135 en 131 dB.

Ook te zien waren de XE High Performance Stage Monitors. De nieuwe toplijn monitoren is ontwikkeld in combinatie met de iKON-versterkers met als resultaat een unieke combinatie van vermogen en geluidskwaliteit. Dankzij de unieke CDD-technologie (Coaxial Differential Dispersion) hebben de XE300 (12") en XE500 (15") een spreidingshoek van 60 graden dichtbij de monitor aflopend tot 30 graden naar mate je er verder van af staat. De volledig nieuwe dual concentrische driver zorgt samen met een gepatenteerde statische wave-guide voor ongekennde controle over een groter frequentiegebied en een zeer egale dekking. Opvallend details zijn de ingebouwde risers om de monitor naar voren te kunnen kantelen.



# M-series

4 or 8 Channel Advanced System Amplifiers



**6450,-**  
Ex. btw

Four or eight channels of sonically pure Class D amplification

- Unique, precise digital signal processing, 40 bit, 96kHz
- Over designed switch mode power supply
- 6,000 to 20,000 Watts RMS total output
- Analogue, AES3 and DanteTM digital network audio input



St. Victorstraat 47-51  
2741 JP Waddinxveen

WWW.ACINT.NL

Used Sound, Light & Video

Tested  
 In stock  
 Ready to use

Vari\*Lite VLX Led Wash  
€ 695 excl btw

Martin Mac III Profile  
€ 1395 excl btw

HES Showgun  
€ 695 excl btw

Martin M6 Console  
€ 8950 excl btw

Martin Mac 700 Profile  
€ 795 excl btw

Vari\*Lite VL2500 Spot  
€ 695 excl btw

Vari\*Lite VL3000 wash  
€ 745 excl btw

Martin Mac 700 Wash  
€ 375 excl btw

Zap BigLite 4.5KW  
€ 1295 excl btw

Clay Paky Alpha Beam 1500  
€ 1195 excl btw

AL ONZE PRODUCTEN ZIJN TE VINDEN OP WWW.SLVSALE.COM

@

**Event Group**  
your success is our business

**Crewsupport Education Technical productions**

LICHTTECHNICI

VIDEOTECHNICI

STAGEHANDS

ALLROUND TECHNICI

SCHOOL & EDUCATION

24 +31 (0)6 262 64 585

+31 (0)55 534 11 00  
INFO@QC-EVENTGROUP.NL  
WWW.QC-EVENTGROUP.NL



Verder was er de wedergeboorte van een legende; de LE-serie is sinds 1970 niet meer weg te denken van de podia en met de laatste upgrade en een erg gunstige prijsstelling weer klaar voor de toekomst. De LE-100 (12") en LE-200 (15") hebben dual concentrische drivers met CDD-technologie; de 100 graden horizontale spreiding vlak voor de monitor neemt af tot 60 graden als je een paar stappen terug doet. De compacte kasten zijn makkelijk te vervoeren en te plaatsen en bestand tegen intensief gebruik. De LE-100 is alleen passief aan te sturen, bij de LE-200 is ook bi-amping mogelijk.

#### SHOWTEX

ShowTex blikt tevreden terug op een zeer succesvolle beurseditie. De lancering van het gloednieuwe en baanbrekende PepperScrim gaasdoek voor extragrote holografische projecties was een schot in de roos. Vanaf het eerste uur stond de stand - en bij uitbreiding de gangen er rond - vol nieuwsgierigen die benieuwd waren naar de PepperScrim in actie. Actie genoeg, want gedurende vier dagen konden de bezoekers genieten van live demonstraties en unieke holografische effecten. PepperScrim is dan ook de meest recente innovatie van ShowTex. De nieuwe stof heeft een breedte van maar liefst 7 meter en garandeert extragrote naadloze hologram projecties. De unieke samenstelling en fijne structuur van het gaasdoek garanderen enerzijds een opvallend hoge reflectiegraad en een uitzonderlijke transparantie anderzijds. Op die manier creëer je de meest realistische 3D objecten en hologrammen

die werkelijk in het niets lijken te zweven. PepperScrim is bovendien uiterst licht en opvouwbaar, waardoor het erg makkelijk te transporteren én installeren is. Zo bevestig je de tulle makkelijk aan een truss, statief of frame! Ondanks de fijne structuur is de stof duurzaam, kreukt ze niet en is ze makkelijk te hergebruiken. PepperScrim is te gebruiken voor zowel front- als retroprojectie. Het scherm is verticaal op te stellen, waardoor er minder ruimte verloren gaat op het podium. Er is geen transparante folie in een hoek van 45 graden en een object of projectiescherm in de orkestbak meer nodig.

#### KS AUDIO

KS Audio heeft haar nieuwe actieve subwoofer gelanceerd. De TPD-sub is voorzien van een 8 kW driefasen versterker. De 8 x 10" speaker met lange slag en een 3" spreekspoel worden hiermee optimaal aangestuurd. De sub is voorzien van vier kamers met elk twee speakers in push-pull opstelling. Aansturing kan zowel Analoo, AES-ebu of via Dante (optioneel). Mogelijkheden voor delaytijden in m/s en meters zijn standaard intern aanwezig.

Alle self powered producten zijn van heden optioneel met een Dante interface te bestellen. Dit betreft de volledige CPD lijn, en de digitale processorkaarten. Hiermee is KS audio helemaal klaar voor de toekomst.

Verder werd duidelijk dat KS Audio naar haar fabriek een demoruimte gebouwd heeft om alle systemen te kunnen demonstreren.

De ruimte is akoestisch zo ingericht dat deze virtueel twee keer zo groot is. Hierdoor is het mogelijk om ook grotere line-arrays te demonstreren.

#### CHAUVET PROFESSIONAL

Op de stand van CHAUVET Professional konden bezoekers de gloednieuwe Maverick MK3 Wash en Maverick MK1 Spot voor de eerste keer in werking zien. De Maverick MK3 Wash is de grote broer van de Maverick MK2 Wash, met een grotere pixel array die maar liefst 27 40W Osram LEDs bevat. Daarnaast biedt deze wash light een indrukwekkende 1080 watt output, een 7°-45° zoom, 16-bit dimming en een ingebouwd virtueel gobo wiel met background color control. Ideaal om de meest intense visuele effecten te creëren. De nieuwe 350W Maverick MK1 Spot biedt light designers dezelfde voordelen als de Maverick MK2 spot in een compacte behuizing, met een snelle 7° tot 33° zoom, een 7° tot 29° beam angle, CMY color mixing, kleurconsistentie. Twee gobo wielen – een statisch en een roterend – zorgen voor glasheldere gobo projecties. Naast deze nieuwe moving heads konden aanwezigen ook kennismaken met de nieuwe ÉPIX Strip IP. De ÉPIX Strip IP is een 1 meter lange ÉPIX Strip IP LED strip met 100 RGB LEDs, dubbel zoveel als in de huidige ÉPIX Tour producten. De ÉPIX Strip IP is zowel geschikt voor buiten en gebruik overdag. Tot wel twintig units kunnen gecontroleerd worden via Art-Net, Kling-Net, or sACN (streaming ACN) and DMX via the IP rated ÉPIX Drive 2000.



**dB**Technologies

**SHURE**<sup>®</sup>

 **YAMAHA**

 **kuzar**<sup>®</sup>



SALES-ALL ONLINE STORE:

- ✓ **Gratis verzending binnen de Benelux\***
- ✓ **Winkel met showroom**
- ✓ **Specialistische productkennis**
- ✓ **Eigen technische dienst**
- ✓ **Ruime voorraad used products**

*\*uitgezonderd speciale zendingen / lengtevracht*



Bent u op zoek naar nieuwe of gebruikte producten op het gebied van licht, geluid, video en rigging?  
 Dan bent u bij ons aan het juiste adres! Moving heads, mengpanelen, rookmachines, speakers, microfoons,  
 wij bieden het allemaal aan, in onze online store! [www.salesall.eu](http://www.salesall.eu)

# FAIRLIGHT

[WWW.FAIRLIGHT.NL](http://WWW.FAIRLIGHT.NL)



WIRELESS SOLUTION  
MADE IN SWEDEN



EUROTRUSS



Chauvet



Rolight

### SLV SALE

Voor SLV sale uit Eijsden was ook deze editie van Prolight + Sound weer erg succesvol. SLV sale had er dit jaar voor gekozen om een aantal gebruikte producten mee te nemen, om te laten zien wat de staat is van de producten die het bedrijf verkoopt. "We merken dat de vraag naar gebruikte materialen eigenlijk alleen maar groter wordt", vertelde Harold Pols. "Steeds meer bedrijven kiezen ervoor om liever gebruikte materialen in goede staat te kopen dan te investeren in nieuwe producten. Het verdienenmodel op gebruikte materialen ligt natuurlijk een stuk makkelijker, omdat de waarde van tweedehands producten nou eenmaal een stuk minder snel zakt dan de waarde van nieuw aangekochte materialen. Het grootste deel van onze markt ligt nog steeds in het buitenland, maar we merken gelukkig ook dat er steeds meer interesse begint te komen vanuit Nederland en België."

### ROLIGHT

Veel 'Rolight-nieuws' in Frankfurt. De Chauvet Ovation lijn bijvoorbeeld. De LED armaturen in de Professionele Ovation lijn leveren precies wat ze beloven. De profielspots en fresnels zijn voorzien van een krachtige, single colour, LED engine voor een verbazingwekkende lichtoutput. Daarnaast zijn er armaturen met een RGBAL kleurmenging voor genuanceerde en realistische kleurweergave.

Ook te zien op de beurs: Fantek statieven conform de DIN56950 norm. Als eerste in de markt voldoen de statieven en telescoopliften van Fantek volledig aan de DIN56950 norm. Fantek wist deze norm te behalen door een aantal innovatieve verbeteringen.



BSL Lighting

Een slimme gekalibreerde slipkoppeling in de lier voorkomt overbelasting, het wire drive systeem zorgt voor een betere geleiding van de staalkabel op de lier en een z.g. "dynamic overlap test" helpt mee de hoogste belasting mogelijk te maken.

ELC introduceerde een revolutionair nieuw DMX distributiesysteem. Iedere DMX poort is nu individueel configureerbaar en voorzien van alle mogelijke intelligentie. De nieuwe gigabit ethernet switch fungeert als master van het nieuwe systeem. Aan iedere switch zijn 15 slave nodes, met ieder 8 DMX poorten, te koppelen. Zo bouw je rekken met 120 DMX poorten. In aanvulling daarop zijn er slimme nieuwe functies ingebouwd waaronder 'active feedback'. Deze meet de kabel en meldt een storing, zoals een losgeschoten kabel of een kortsluiting.

### BSL LIGHTING

Ook voor BSL Lighting was de beurs een succes, zo meldde eigenaar en drijvende kracht

achter BSL Bob Offenbach ons. BSL heeft een goed gevuld pakket met movingheads gericht op het meest dynamische deel van de markt, de verhuurmarkt. "Verlichting en de projecties ervan zijn één geheel. Dit betekent dat het gebruik van een hoogwaardige optiek in combinatie met een zeer efficiënte lichtbron en de juiste kleurstellingen de rode draad is voor de productontwikkeling van onze armaturen", aldus Offenbach. LIGHT-INC, het retail merk varend onder de BSL vlag, richt zich op betaalbare oplossingen. "Het blijft een uitdaging om de BSL filosofie te vertalen naar commercieel aantrekkelijke producten. Door de strenge selectie en reflectie worden er steeds meer unieke en aantrekkelijk geprijsde armaturen aan het productgamma toegevoegd." Tot slot wil Offenbach meegeven dat er op korte termijn een bijzonder interessante (pixel gestuurde) installatielijns wordt toegevoegd aan het BSL productgamma.